

# today

Wednesday  
15 March  
**15.3.**  
updated daily

40<sup>th</sup> International Dental Show • Cologne • 14-18 March 2023



**Photo gallery**

Impressionen von der IDS 2023  
*Impressions from IDS 2023*

» 6



**Product focus**

Animationskunst: Willkommen  
beim NSK Studio  
*Animation art: Welcome to the  
NSK Studio*

» 46



**Product focus**

TePe stellt neue Zahnpasta-  
Reihe vor  
*TePe launches new toothpaste  
range*

» 54

## Exocad präsentiert neue Software-Releases *Exocad presents new software releases*

Weltpremierer und viele Innovationen von exocad auf der IDS.  
*World premieres and many innovations from exocad at IDS.*

■ Exocad, ein Unternehmen von Align Technology und führender Anbieter von dentaler CAD/CAM-Software, bietet Teilnehmenden der IDS mehrere neue Produkte und Serviceangebote, zwei befristete Rabattaktionen auf Softwarelizenzen und ein breites Spektrum an Live-Bildungsangeboten. Mit elf Demo-Stationen und stündlich stattfindenden Smile Design Sessions lädt exocad Besucherinnen und Besucher unter dem Motto „Imagine the CADabilities“ ein, die zahlreichen Softwarelösungen für Labore und Praxen an dem neu gestalteten Stand des Unternehmens in Halle 1.2 zu entdecken.

Die Smile Creator Experience von exocad steht dabei im Mittelpunkt: In einer Live-Vorführung wird die Verwendung des Smile Creator Schritt für Schritt gezeigt. » 2



» Das exocad-Team am Stand auf der IDS. » *Exocad team at IDS booth.*

■ Exocad, an Align Technology company and a leading dental CAD/CAM software provider, has multiple new products and service offerings, two limited-time software discounts and a full spectrum of live education opportunities for IDS attendees. With 11 demon-

stration stations and hourly smile design sessions, exocad is inviting attendees to “Imagine the CADabilities” and discover its many software solutions for laboratories and clinics at the company’s newly branded booth in Hall 1.2. » 2

### People of today



» Dr Robert Gottlander, Neoss CEO and president

„Bei Neoss bieten wir alles, was Sie für die Implantatbehandlung Ihrer Patienten benötigen. Alles unter dem Dach unseres effizienten digitalen Workflows und unseres Intelligent Simplicity-Ethos.“

*“At Neoss, we provide everything you need to treat your patients with implants—all under the umbrella of our efficient digital workflow and intelligent simplicity ethos.”*

Daily Live Demos!

Halle 11.3, Stand C010

Neu BULK

Halle 10.1 • Stand A40

Halle 10.1, Stand E080 - F089

## Digitales Universum *Digital Universe*

Dentsply Sirona zeigt digitale und nachhaltige Lösungen.

*Dentsply Sirona showcases digital and sustainable solutions.*

■ IDS-Besucher sind eingeladen, das Digital Universe auf dem beeindruckenden 1.900 m<sup>2</sup> großen Stand von Dentsply Sirona zu erleben. Der Stand in Halle 11.2 zeigt das gesamte Produkt- und Lösungsportfolio des Unternehmens, das die Besucherinnen und Besucher bei Produktdemonstrationen und Live-Präsentationen in Aktion sehen können. » 4

■ IDS visitors are invited to experience the digital universe at Dentsply Sirona’s immersive 20,451 ft<sup>2</sup> (1,900 m<sup>2</sup>) booth. Situated in Hall 11.2, the booth features the company’s entire portfolio of products and solutions, which visitors will be able to see in action through product » 4

## „Das Beste aus beiden Welten“ *“The best of both worlds”*

GC zeigt analoge und digitale Innovationen.  
*GC shows analogue and digital innovations.*



» Von links: Frank Rosenbaum, Chief Marketing Officer bei GC International, Prof. Matteo Basso, Dr. Virginie Horn Borter, General Marketing Manager bei GC; Dr. Kiyotaka Nakao, Präsident und CEO der GC Corporation.

» From left: Frank Rosenbaum, chief marketing officer at GC International, Prof. Matteo Basso, Dr. Virginie Horn Borter, general marketing manager at GC; Dr. Kiyotaka Nakao, president and CEO of the GC Corporation.

■ Am Dienstagvormittag stellte das Unternehmen GC unter dem Motto „Das Beste aus beiden Welten“ seine neuen, innovativen analogen und digitalen Workflows im Rahmen seiner Pressekonferenz zur IDS in Köln vor. » 2

■ On Tuesday morning, GC presented its new, innovative analogue and digital workflows at its IDS press conference in Cologne under the motto “The best of both worlds”.

“We are delighted to be at IDS again this year to celebrate » 2

3shape

Experience the world of 3Shape at booth Hall 4, Floor 2 Booth # J098/K099

simply.TRIOS 5

Intraoral scanning that simply makes sense

Hygienic by design for minimal risk of cross-contamination. Smaller and lighter than ever for next-level ergonomics. And a ScanAssist engine with intelligent alignment technology that makes precision scanning effortless, every time.

### «1 – Exocad

Besucherinnen und Besucher können den Smile Design Prozess persönlich erleben und dem Expertenteam von exocad ihre Fragen stellen.

„Dies ist ein besonderes Jahr, denn die Dentalindustrie feiert 100 Jahre IDS, und es ist auch ein besonderes Jahr für exocad“, sagte Tillmann Steinbrecher, CEO von exocad. „Wir nutzen auf der IDS die Gelegenheit, uns mit unserer weltweiten Community auszutauschen und mehrere neue Produkte, Aktionen und Serviceangebote einzuführen, um Workflows zu optimieren und Ergebnisse zu verbessern.“



•Tillmann Steinbrecher, CEO exocad.

### Neue Produkte

Auf der IDS stellt exocad die finalen drei Versionen seiner 3.1 Rijeka Software-Serie vor: exoplan 3.1 Rijeka für die prothetische Implantatplanung und das Design von Bohrschablonen, ChairsideCAD 3.1 Rijeka für Single-visit-Dentistry und PartialCAD 3.1 Rijeka für das Design von Teilprothesen. Die neuen Softwarelösungen weisen allesamt charakteristische Merkmale der exocad Software auf: Stabilität, Robustheit, Benutzerfreundlichkeit und eine offene Architektur, die nahtlose Workflows und reibungslose Integrationen

mit der bevorzugten Hardware der Anwenderinnen und Anwender ermöglicht.

### Neue KI-unterstützte Visualisierung für mehr Patientenbindung

Teilnehmende der IDS zeigten großes Interesse an der Präsentation von zwei zukünftigen, sehr innovativen Softwarelösungen für die Patientenbindung: TruSmile Video und eine 3D-Gesichtsscanner-App. Beide Produkte werden auf der IDS zum ersten Mal der Öffentlichkeit vorgestellt und geben einen Vorgeschmack auf die Zukunft des Smile Designs.

### Strategische Partner und Sonderangebote

Zur Unterstützung von Laboren, die Arbeiten an Dritte weitergeben und ihr Serviceangebot erweitern möchten, kündigte exocad an, dass über die firmeneigene dentalshare Plattform nun auch Design-Services von Drittanbietern verfügbar sind. Benutzerinnen und Benutzer der exocad-Software können Aufträge an Drittanbieter auslagern und erhalten fertige Designs über die dentalshare Plattform zurück.

Mit ULTIMATE XXL\* und Softwaretausch präsentiert exocad zwei Sonderangebote auf der IDS, die bis 30. April gültig sind. Beim ULTIMATE XXL-Angebot erhalten Benutzerinnen und Benutzer, die ein neues DentalCAD Ultimate Bundle erwerben, zusätzlich für ein Jahr drei kostenlose exoplan Core-Lizenzen. Das Softwaretauschangebot gewährt Kundinnen und Kunden einen Rabatt auf eine neue DentalCAD Ultimate Bundle Lizenz, wenn sie ihre aktuelle CAD-Lizenz eines anderen Anbieters dafür eintauschen.

Besucherinnen und Besucher der IDS finden den exocad-Stand (A040/CO41) in Halle 1.2. Weitere Informationen sind unter [exocad.com/IDS](http://exocad.com/IDS) verfügbar. ◀

\* Nur in bestimmten Regionen verfügbar.

### «1 – Exocad

At centre stage is exocad's Smile Creator Experience, a step-by-step demonstration on how to use Smile Creator, offering visitors the opportunity to see the smile design process in person and address their questions to the team of experts.

“This is a special year as the dental industry celebrates 100 years of IDS, and it's a special year for exocad,” said Tillmann Steinbrecher, CEO of exocad. “We are taking the opportunity IDS provides to connect with our global community and to launch several new products, promotions and service opportunities to streamline workflows and improve outcomes.”

### New products

At IDS, exocad is introducing the final three releases of its 3.1 Rijeka software series: exoplan 3.1 Rijeka for prosthodontically driven implant planning and surgical guide design, ChairsideCAD 3.1 Rijeka for single-visit dentistry and PartialCAD 3.1 Rijeka for partial framework design.

The new software solutions include all the hallmarks of exocad software: stability, robustness, ease of use and an open architecture that allows seamless workflows and smooth integration with users' hardware of choice.

### New AI-enhanced visualisation for patient treatment acceptance

Attendees have shown great interest in the presentation of two upcoming, highly innovative software solutions for patient treatment acceptance: TruSmile Video and a 3D face scan app. Both products are being shown to the public for the first time at IDS as a sneak preview of the future of smile design.

### Strategic partners and special offers

To support laboratories looking to outsource overflow work and ex-



•Exocad's Smile Creator Experience.



•Demonstration station.

pand their service offerings, exocad has announced third-party design services enabled through its dentalshare platform. Exocad software users can outsource design requests and receive the completed case designs while staying within exocad's dentalshare platform.

Exocad has rolled out two special offers at IDS, the ULTIMATE XXL\* and Software Swap, both available until 30 April. The ULTIMATE XXL offer allows users who purchase a new DentalCAD Ultimate Bundle to receive three complimentary exoplan core licences for one year. With this

offer, for example, a laboratory can retain one exoplan licence for its own use and give the other two licences to clinical customers of its choice to motivate them to dive into guided surgery. The Software Swap offer provides a discount on a new exocad DentalCAD Ultimate Bundle licence to customers who trade in their current non-exocad CAD licences.

Visitors to IDS can find the exocad booth (#A040/CO41) in Hall 1.2. Additional information is available at [exocad.com/IDS](http://exocad.com/IDS). ◀

\* Available in select regions.

### «1 – GC

„Wir freuen uns, auch in diesem Jahr wieder auf der IDS zu sein, um die 100-jährige Erfolgsgeschichte dieser Messe zu feiern, die den Fortschritt der Dentalbranche entscheidend mitgeprägt hat“, so Dr. Kiyotaka Nakao, Präsident und CEO der GC Corporation und der GC International AG, zur Eröffnung der Pressekonferenz. Für das Unternehmen bildet die IDS die ideale Bühne, um seine neuesten Innovationen zu präsentieren. Dazu gehört ein zukunftsweisendes Portfolio an Materialien, Geräten und Software, das im Rahmen eines durchgängigen Workflows vorgestellt wird. Zentrales Highlight sind die neuen digitalen Geräte und die damit verbundenen Arbeitsabläufe in Praxis und Labor.

Zu den vorgestellten Innovationen zählten das weiterentwickelte Glashybrid EQUIA Forte HT, der Initial LiSi Block aus Lithium-Disilikat, das anwenderfreundliche Befestigungs-Composite G-CEM ONE Universal Kit sowie das vielseitige Universal-Composite G-aenial A'CHORD

für Front- und Seitenzahnrestorationen. Ebenfalls vorgestellt wurde Cytrans Granules, das derzeit führende Knochensatzmaterial in Japan, das demnächst auch in den USA und Europa gelauncht wird.

Als digitale Innovationen präsentierte das Unternehmen u. a. den neuen Aadva Lab Scanner 3, den weltweit ersten KI-basierten patentierten gestengesteuerten Dentalla-



•Makoto Nakao, ehemaliger Präsident der GC Corporation, mit dem neuen Scanner.

•Makoto Nakao, the former president of GC Corporation, with the new scanner.

borscanner. Mit seiner innovativen vierdimensionalen Regressionstechnologie (4DR) setzt GC mit der Einführung des Intraoralscanners Aadva IOS 200 neue Maßstäbe im Bereich des digitalen Workflows.

Eines haben alle GC-Produkte gemeinsam: Sie helfen Zahnärzten, mit größerer Effizienz und vorher-sagbaren Ergebnissen erfolgreich zu sein, vereinfachen den »4

### «1 – GC

the 100-year success story of this trade fair, which has had a key part in shaping the progress of the dental industry,” said Dr Kiyotaka Nakao, president and CEO of GC Corporation and GC International, to start off the press conference. For the company, IDS provides the ideal stage for presenting its latest innovations. This includes a future-oriented portfolio of materials, equipment and software, which will be introduced as part of an integrated workflow. The central highlight is the new digital devices and the associated workflows in practices and laboratories.

Among the innovations introduced were the further developed EQUIA Forte HT glass hybrid, the Initial LiSi lithium disilicate block, the user-friendly G-CEM ONE Universal Kit luting composite and the versatile G-aenial A'CHORD universal composite for anterior and posterior teeth restorations. Also presented was Cytrans Granules, currently the leading bone grafting material in Japan, which will soon be launched in the US and Europe.

One of the digital innovations presented by the company was the new Aadva Lab Scanner 3, the world's first AI-based, patented, gesture-controlled dental laboratory scanner. Thanks to its innovative four-dimensional regression (4DR) technology, GC is setting new standards in the field of digital workflow with the introduction of the Aadva IOS 200 intra-oral scanner.

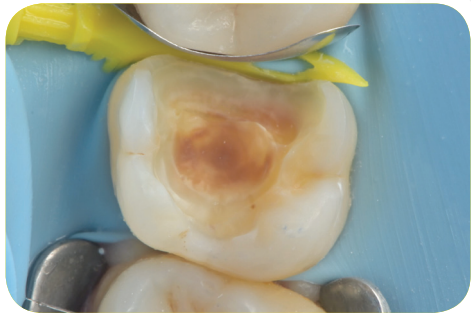
All GC products have one thing in common: They help dentists succeed with greater efficiency and predictable results, simplify workflow and enable time savings without any compromises.

However, the motto “The best of both worlds” not only refers to the analogue and digital world, but also to the areas of technology and environment. For instance, GC is proud of the up to 50% energy savings achieved in Europe and the US with the corresponding positive effects on the reduction of CO<sub>2</sub> emissions.

The success of the family-owned company is based on the Japanese concept of Semui, which presupposes altruistic and goal-oriented action and gives higher pri- »4

# Direct or Indirect? That's the question

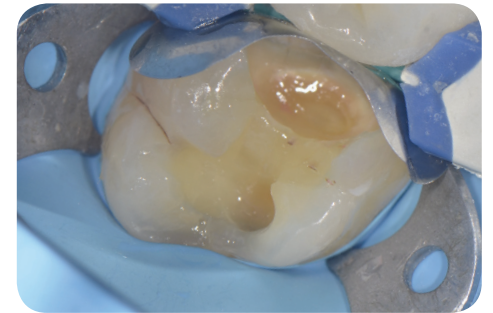
Our **direct posterior solutions** bridge that tipping point



1

## Bond with **G-Premio BOND**

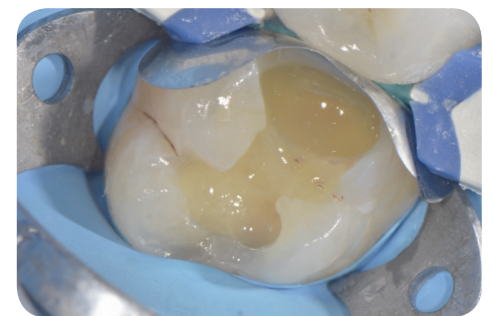
- ✓ Universal application and indications



2

## Reinforce with **everX Flow**

- ✓ Strengthen your restoration from within



3

## Cover

with **G-ænial A'CHORD**

- ✓ Easy shade matching with only 5 core shades



with **G-ænial Universal Injectable**

- ✓ Reach every area with our strongest composite



**G-Premio BOND**  
One component light-cured universal adhesive



**everX Flow**  
Short-fibre reinforced flowable composite



**G-ænial Universal Injectable**  
High-strength restorative composite



**G-ænial A'CHORD**  
Light-cured universal restorative composite

# Solved with GC!



## «2 – GC

Workflow und ermöglichen eine Zeiterparnis ohne Kompromisse.

Das Motto „Das Beste aus beiden Welten“ bezog sich jedoch nicht nur auf die analoge und digitale Welt, sondern ebenfalls auf die Bereiche Technologie und Umwelt. So ist GC stolz auf die bis zu 50-prozentige Energieeinsparung in Europa und den USA mit den entsprechenden positiven Auswirkungen auf die Reduktion der CO<sub>2</sub>-Emissionen.

Der Erfolg des Familienunternehmens basiert auf der japanischen Lehre des „Semui“, die uneigennütziges und zielgerichtetes Handeln voraussetzt und das Gemeinwohl höher gewichtet als kurzfristige Wachstumsziele. Daher strebt GC danach, die Anforderungen und Wünsche von Zahnärztinnen und Zahnärzten an ihre Arbeit zielgerichtet zu erkunden, um maßgeschneiderte und effektive Lösungen entwickeln zu können. Die Vision für 2031 ist klar gesetzt: GC möchte das führende Dentalunternehmen werden, das sich für die Verwirklichung einer gesunden und langlebigen Gesellschaft einsetzt.

gennütziges und zielgerichtetes Handeln voraussetzt und das Gemeinwohl höher gewichtet als kurzfristige Wachstumsziele. Daher strebt GC danach, die Anforderungen und Wünsche von Zahnärztinnen und Zahnärzten an ihre Arbeit zielgerichtet zu erkunden, um maßgeschneiderte und effektive Lösungen entwickeln zu können. Die Vision für 2031 ist klar gesetzt: GC möchte das führende Dentalunternehmen werden, das sich für die Verwirklichung einer gesunden und langlebigen Gesellschaft einsetzt.

Welche Vorteile GC-Workflows und -Lösungen bieten, können Den-



• Dr. Kiyotaka Nakao, Präsident und CEO der GC Corporation, sagte, dass sich die Firma freue, wieder auf der IDS zu sein.

• Dr. Kiyotaka Nakao, president and CEO of the GC Corporation, said the company was delighted to be at IDS again.

talfachleute in über 160 Hands-on-Kursen und Laborvorführungen direkt am Messestand N010/O039 in Halle 11.2 auf der IDS erleben. Dort referieren täglich international renommierte Zahnärzte und Zahn-techniker in der Speakers' Corner zu aktuellen Themen. ◀

## «2 – GC

priority to the common good than to short-term growth targets. Consequently, GC endeavours to purposefully explore dentists' requirements and wishes for their work in order to

develop customised and effective solutions. The vision for 2031 is clear: GC wants to become the leading dental company—committed to achieving a healthy and long-lasting society.

Dental professionals can experience the advantages of GC workflows and solutions in more than 160 hands-on courses and laboratory demonstrations directly at the exhibition booth N010/O039 in Hall 11.2 at IDS, where internationally renowned dentists and dental technicians will be giving talks on current topics each day in the speakers' corner. ◀

## «1 – Dentsply Sirona

Ein wichtiges Highlight der Ausstellung ist DS Core – eine offene, cloudbasierte Plattform, die durch eine Zusammenarbeit zwischen Dentsply Sirona und Google Cloud betrieben wird. DS Core ist so konzipiert, dass es sich nahtlos in die Geräte, Dienste und Technologien von Dentsply Sirona integrieren lässt, um die Praxiseffizienz zu verbessern, die Zusammenarbeit mit Spezialisten und Labors zu fördern und Zahnärztinnen sowie Zahnärzte zu unterstützen. DS Core Create ergänzt dieses Angebot, indem es einen einfachen Zugriff auf hochwertige Designs für Primeprint bietet, die von erfahrenen Labortechnikern erstellt wurden. Mit DS Core Care erhalten Benutzerinnen und Benutzer eine umfassende, integrierte Service- und Supportlösung für Geräte.

„Die Digitalisierung ist eine globale Bewegung. Sie ist jetzt nicht von einem Land oder einem Ort isoliert und bewegt sich jetzt in einem enormen Tempo“, sagte Gerry Campbell, Group Vice President Commercial EMEA bei Dentsply Sirona. Max Milz, Group Vice President Digital



• Von links/von links: Gerry Campbell, Group Vice President Commercial EMEA, Dentsply Sirona; Devaughn Fraser, Lab Technician, Highland Dental Laboratory in Canada; Dr. Gertrud Fabel, dentist from Munich in Germany; Max Milz, Group Vice President Digital Platforms & Solutions, Dentsply Sirona; Dr. Orna Berry, Director of Technology at Google Cloud CTO's Office.

Platforms & Solutions bei Dentsply Sirona, fügte hinzu: „Die Zahnmedizin ist heute bereits digital. Die Digitalisierung ist ein fortlaufender Prozess, der sich zunehmend weiterentwickeln wird.“

Zu den weiteren Messeerlebnissen gehören der Intraoralscanner Primescan Connect von Dentsply Sirona sowie Primeprint Solution, das

für Dentalpraxen und Labore entwickelt wurde, die ihr Behandlungs- und Serviceangebot mit medizinischem 3D-Druck erweitern möchten.

Dentsply Sirona hat im Einklang mit den Zielen seiner Nachhaltigkeitsstrategie BEYOND mehrere Nachhaltigkeitsmaßnahmen umgesetzt, um seinen CO<sub>2</sub>-Fußabdruck für die Veranstaltung zu reduzieren.

Ernia Brackett, Senior Vice President, Chief Marketing Officer und Head of Sustainability bei Dentsply Sirona, sagte: „Wir bei Dentsply Sirona glauben, dass es wichtig ist, über Nachhaltigkeit zu sprechen, aber es ist unerlässlich, zu handeln. Aus diesem Grund streben wir danach, Nachhaltigkeit in jeden Aspekt unseres Geschäfts zu integrieren, und fordern die Industrie auf, sich uns anzuschließen und darüber hinauszugehen, indem sie einen positiven Einfluss auf die Welt, in der wir leben, ausüben. Gemeinsam können wir den Übergang zu einer nachhaltigen Zahnmedizin schaffen – durch digitale Innovation, verbesserte Protokolle oder verändertes Verhalten. Nichtstun ist keine Option.“

Das Unternehmen lädt Messebesucherinnen und -besucher ein, sich vom USB-Stick zu verabschieden und die Cloud zu begrüßen. IDS-Besucherinnen und -Besucher können am Stand von Dentsply Sirona (K010/N019) in Halle 11.2 alte, ausrangierte und leere USB-Sticks in die DS Core-Kugel werfen und etwas für einen guten Zweck tun: Für jeden entsorgten USB-Stick spendet Dentsply Sirona 25 Euro an seine Partnerorganisation Smile Train. ◀

ceive a comprehensive, integrated equipment service and support solution.

“Digitalisation is a global movement. It's not isolated to any country or any place now, and it is moving at a pace now,” said Gerry Campbell, group vice president for commercial EMEA at Dentsply Sirona. Max Milz, group vice president for digital platforms and solutions at Dentsply Sirona, added: “Dentistry today is already digital. Digitalisation is an ongoing process which will keep evolving.”

Additional booth experiences include Dentsply Sirona's intra-oral scanner Primescan Connect as well as Primeprint Solution, which is designed for dental practices and laboratories that want to expand their treatment and service offerings with medical-grade 3D printing.

Dentsply Sirona implemented several sustainability measures to reduce its carbon footprint for the event, in line with the goals set out in its BEYOND sustainability strategy.

Ernia Brackett, senior vice president, chief marketing officer and head of sustainability at Dentsply Sirona, said: “At Dentsply Sirona, we believe that talking about sustainability is important, but action is imperative. This is why we strive to build sustainability into every aspect of our business and why we are asking the industry to join us and go beyond, in making a positive impact on the world in which we live. Together, we can transition towards sustainable dentistry—through digital innovation, enhanced protocols or changed behaviour. Doing nothing is not an option.”

## «1 – Dentsply Sirona

demonstrations and live presentations.

A key highlight on display is DS Core—an open, cloud-based platform powered by a collaboration between Dentsply Sirona and Google Cloud. DS Core is designed to seamlessly integrate with Dentsply Sirona devices, services and technologies in order to improve practice efficiency, foster collaboration with specialists and laboratories and support dental professionals throughout the entire patient journey. DS Core Create complements this offering by providing easy access to high-quality designs for Primeprint created by expert laboratory technicians. With DS Core Care, users re-

The company invites trade show visitors to say goodbye to the USB stick and hello to the cloud. IDS attendees can drop old, discarded and empty USB sticks into the DS Core ball at the Dentsply Sirona booth (K010/N019) in Hall 11.2 and do something for charity: for every USB stick disposed of, Dentsply Sirona will donate €25 to its partner organisation Smile Train. ◀



•Produktvorführungen am Dentsply Sirona-Stand. •Product demonstrations at the Dentsply Sirona booth.

AD

# Sicher. Sauber. ALPRO.

## Unsere Lösungen für Ihre Betriebswasserentkeimung

### Alpron

Flüssigkonzentrat zur kontinuierlichen Aufrechterhaltung der Wasserqualität in Betriebswasserwegen (einschließlich Instrumente und Becherfüller) ärztlicher und zahnärztlicher Behandlungseinheiten. Geprüft von namhaften Dentalgeräteherstellern.

### Bilpron

Gebrauchsfertige Lösung zur Entkeimung und Verhinderung der Bildung von Biofilm in Betriebswasserwegen ärztlicher und zahnärztlicher Behandlungseinheiten.



**ALPRO**  
ALPRO MEDICAL GMBH

www.alpro-medical.de

Besuchen Sie uns  
in Halle 11.2  
Stand N 008/O 009

## Alpron

zur Entkeimung von Betriebswasserwegen in ärztlichen und zahnärztlichen Behandlungseinheiten

Flüssigkonzentrat zur kontinuierlichen Aufrechterhaltung der Wasserqualität in Betriebswasserwegen (einschließlich Instrumente und Becherfüller) ärztlicher und zahnärztlicher Behandlungseinheiten. Wasserhärte = 2-15 °d.

**Wirkungsspektrum:**  
• bakterizid, fungizid (unverdünn)  
• essigig und verhindert Kalk- und Algenbildung  
• wirkt wirksam vor Algenbildung und Kalkausfällung bei Erwärmung oder längerer Standzeit des Wassers vor.

**Anwendung bei interner Desinfektionsanlage:**  
Einschließen des Betriebswasserzweigs mit Alpron auf dem Service- und Servicetechniker auf herstellerebene Zudosierung einstellen lassen.

**Anwendung bei externer Dosiervorrichtung:**  
Einschließen des Betriebswasserzweigs mit Alpron pro 990 ml Betriebswasser (1 Liter) 10 ml Alpron pro 1kg verdünnen (Verhältnis 1:100) an der Dosiervorrichtung anschließen. Die Dosiervorrichtung einstellen durch den Kundendienst vornehmen lassen.

Anwendung nur durch geschultes Fachpersonal.

Hersteller: Alpro Medical GmbH, 70372 Stuttgart, Germany

**Wirkstoffbasis:**  
Tosylchloramid-Natrium, PHMB

**Besondere Hinweise:**  
Das Konzentrat ist schädlich für Wasserorganismen, mit langfristiger Wirkung. Enthält Polyhexamethylenguanidihydrochlorid. Das Konzentrat kann allergische Reaktionen hervorrufen.

Enthält eine Phenylalaninquelle.

Die Gebrauchslösung ist physiologisch und ökologisch unbedenklich. Bei Geräten mit Cu-Heizern kann vorübergehend (nach längerer Standzeit) eine leichte Blautönung des Wassers entstehen. In diesem Fall vor der Behandlung den Becherfüller kurz betätigen (1 Mundglasfüller) und diesen in die Speiselaiche entleeren.

REF 3183 1 L Flasche

siehe Flasche

Opening a new era for  
**Surface Activation**

# Plasma X<sup>®</sup> motion



## IMPLANT

- Plasma activation available for various implant systems

## PROSTHETICS

- 50% increase in cementation force due to surface activation of Zirconia prosthesis
- Crown and abutment both available



**Protein adsorption rate**  
3x increase



**Osteoblast proliferation**  
6x increase



**ISQ Value (4 weeks)**  
2x increase

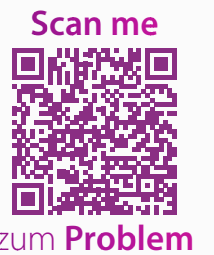


**Bonding strength**  
2x increase



-1: COLTENE stellt in Halle 10.2 aus. - COLTENE is exhibiting in Hall 10.2. (© Koelnmesse) -2: Zahlreiche Pressevertreter waren vor Ort bei der Philips-Presskonferenz. - Several members of the press attended the Philips press conference. -3: Philips Sonicare 9900 Prestige. -4: Offizielle Eröffnung. Von links: Wolfgang Bosbach, Deutscher Politiker (CDU) und Rechtsanwalt; VDDI-Geschäftsführer Dr. Markus Heibach; Gerald Böse, Vorsitzender der Geschäftsführung der Koelnmesse; Prof. Ihsane Ben Yahya, FDI-Präsidentin; VDDI-Vorstandsvorsitzender Mark Stephen Pace; Henriette Reker, Oberbürgermeisterin der Stadt Köln und Aufsichtsratsvorsitzende der Koelnmesse; Dominik Kruchen, Präsident des Verbandes Deutscher Zahntechniker-Innungen; Jochen G. Linneweh, Geschäftsführer der dental bauer Gruppe; Prof. Christoph Benz, Präsident der Bundeszahnärztekammer; Oliver Frese, Geschäftsführer der Koelnmesse. - Official opening. From left: Wolfgang Bosbach, German politician and lawyer; Dr Markus Heibach, executive director of VDDI; Koelnmesse CEO Gerald Böse; FDI president Prof. Ihsane Ben Yahya; Mark Stephen Pace, Chairman of the Board of VDDI; Henriette Reker, mayor of Cologne and chairperson of the Koelnmesse board; Dominik Kruchen, president of the association of German dental technicians' guilds; Jochen G. Linneweh, general manager of the dental bauer group; Prof. Christoph Benz, president of the German dental association; Koelnmesse CFO Oliver Frese. (© Koelnmesse) -5: ClearCorrect. -6: Vorführung des Intraoral-scanners von 3Shape. - Demonstration of the 3Shape intra-oral scanner. (© Robert Strehler) -7: Carl Zeiss. (© Robert Strehler) -8: Die IDS 2023 wurde am Dienstag eröffnet. - IDS 2023 opened on Tuesday. (© Koelnmesse) -9: Rund 1.700 Aussteller sind für die diesjährige IDS gemeldet. - About 1,700 exhibitors registered for this year's IDS. (© Koelnmesse) -10: Die Innovationen von Runyes Medical Instrument begeistern Besucher. - Innovations from Runyes Medical Instrument excite. -11: minilu. -12: Celso Varandas Da Costa & Dr. Ernst Wühr (EMS). -13: LM-Dental. (© Koelnmesse)

# 13 Hygieneprobleme in Zahnarztpraxen, KFO-Praxen und Zahnkliniken verursachen Wasserschmerzen. Auch Du bist betroffen.



zum **Problem**

Unnütze Biofilmremovings, Stillstand der Einheiten und hohe Reparaturkosten bis zu 10.000 € p.a. verursachen Dir Wasserschmerzen. Komplexe Wasser-Hygieneprobleme und nicht mehr verkehrsfähige Desinfektionsmittel im Bereich Trinkwasser, Abwasser, Prozesswasser und Medizinprodukte gefährden Deinen Praxisbetrieb.



„Erfolgreiche Problemlösung heißt zunächst Problemverständnis. Wir haben 13 Hygieneprobleme identifiziert und allein 5 davon betreffen jede zahnmedizinische Einrichtung in Deutschland. Diese Probleme sind schnell lösbar.“

**Jan Papenbrock**  
Geschäftsführer & Co-Gründer BLUE SAFETY GmbH

# SAFEDENTAL löst Wasserschmerzen. Unser Hygienesystem tausendfach erfolgreich umgesetzt.



zur **Lösung**

Für die nachhaltige Lösung Deiner Wasser-Hygieneprobleme haben wir patentierte Technologien, Medizinprodukte und Lösungsstrategien entwickelt. Wir sind Dein Ansprechpartner für alle Fragen rund um Hygiene. Weniger technische Störungen, Ausfall, geringere Reparaturkosten und ein einfaches System sind das Ergebnis.

„Die 12-jährige Expertise unserer BLUE SAFETY GmbH löst mit dem SAFEDENTAL System Deine Wasser-Hygieneprobleme aus rechtlicher, technischer, wissenschaftlicher und wirtschaftlicher Sicht.“

**Jan Papenbrock**  
Geschäftsführer & Co-Gründer BLUE SAFETY GmbH



**BLUE SAFETY**  
Die Wasserexperten

Online [www.bluesafety.com/SAFEDENTAL](http://www.bluesafety.com/SAFEDENTAL)  
WhatsApp **0171 991 00 18**  
Fon **0251 92 77 85 4-0**



zum **Erstgespräch**

## Reibungslose digitale Workflows *Building smooth digital workflows*

3Shape stellt seine umfassenden Lösungen vor. *3Shape presents its complete solutions.*

■ Alle Besucherinnen und Besucher der IDS sind zu Vorführungen der beiden neuen Lösungen von 3Shape für Dentallabore eingeladen: die 3Shape Lab Management Software (LMS) und der duale 3Shape F8 Lab Scanner.

„3Shape hilft den Laboren auf eine ganze neue Weise beim Sprung auf die nächste Stufe der Digitalisierung“, erklärt Dr. Rune Fisker, Vice President of Product Strategy bei 3Shape. „Wir glauben, dass die LMS die Labore in die Lage versetzen wird, ihre alltäglichen Aufgaben auf effizientere Weise zu erfüllen und die Kundenbeziehungen durch verbesserte Kommunikation und eine detaillierte Nachverfolgung von Aufträgen, Fällen und Rechnungen zu stärken.“

Es entspricht ganz dem innovativen Ansatz von 3Shape, dass der F8-Scanner den Laboren eine nie dagewesene Produktivität verleiht. Die Scan-Geschwindigkeit ist beeindruckend; er bietet duales Modellscannen, die Möglichkeit des magnetischen Place-and-Scan und ein offenes Design.

Auf der IDS 2023 konnte die gesamte Branche auch erstmals den neuen Intraoralscanner des Unternehmens ausprobieren: TRIOS 5 Wireless ist der kleinste und leichteste Scanner von 3Shape, und er ist so bedienungsfreundlich wie kein anderer.

TRIOS 5 Wireless ist auch das erste Modell, mit dem die hochmoderne

sein zu können. Alle Besucher sind eingeladen, die digitalen Lösungen

■ *IDS attendees are invited to hands-on demonstrations of 3Shape's two*

*senior vice president for product strategy.*

*“We believe that the LMS will empower laboratories to be more efficient in their everyday tasks and to nurture client relationships through improved customer communications and the detailed tracking of orders, cases and invoices,” he continued.*

*In line with 3Shape's commitment to innovation, the F8 scanner provides laboratories with unparalleled productivity by offering impressive scan speeds, dual model scanning, magnetic place-and-scan operation and open design.*

*IDS 2023 also marks the first time the entire industry can test the company's new intra-oral scanner, TRIOS 5 Wireless—3Shape's smallest and lightest scanner that delivers unprecedented scanning simplicity. TRIOS 5 Wireless also introduces state-of-the-art ScanAssist technology, which minimises misalignment and distortion in 3D models and enables professionals to create the scan path that works best for them.*

*3Shape is very excited to be back in full force at IDS 2023. Attendees are invited to try all the 3Shape digital dentistry solutions, including TRIOS Share, TRIOS Produce, 3Shape Unite and 3Shape Automate and to attend hourly lectures from prominent practitioners every day in Hall 4.2, Booth J098/K099. ◀*



◀ Dr. Rune Fisker, Vice President of Product Strategy bei 3Shape, bei der Pressekonferenz auf der IDS.

◀ Dr. Rune Fisker, 3Shape senior vice president for product strategy, during the press conference at IDS.

ScanAssist-Technologie verwendet wird, die Verschiebungen und Verdrehungen in den 3D-Modellen minimiert und den Anwendern die Erstellung eines für sie idealen Scanpfades ermöglicht.

3Shape freut sich, wieder mit voller Energie auf der IDS 2023 dabei

des Unternehmens für die Zahnheilkunde auszuprobieren, darunter TRIOS Share, TRIOS Produce, 3Shape Unite und 3Shape Automate. Stündlich finden in Halle 4.2. am Stand J098/K099 Vorträge bekannter Praktiker statt. ◀◀

*new solutions for dental laboratories: the 3Shape laboratory management software (LMS) and the 3Shape F8 dual model laboratory scanner.*

*“3Shape is now helping laboratories to go next-level digital in an entirely new way,” said Dr Rune Fisker, 3Shape*

AD

# BEYOND SMILE

Dental Face Scanner  
MetiSmile

- Flashless, accurate, fast and vivid reconstruction
- Automatic alignment of intraoral & face scan data
- Facial features measurement & comparison
- Mandibular movement trajectory recording



VISIT US AT  
IDS 2023

Hall 3.1  
Booth K40 - L 49  
14.-18. March





# The power of ONE

**NEW** universal all-in-one adhesive

## BeutiBond Xtreme



### TODAY LIVE Wed - March 15

■ 09:30 - 10:30

SHOFU Disk ZR Lucent Supra / Vintage Prime Press / Vintage Art Universal: Lifelike monolithic restorations with 3D-staining on different monolithic materials

Nick Mekias (DT) / GR

■ 10:30 - 11:30

SHOFU Block HC / BeutiBond Xtreme: Luting of several SHOFU Block HC overlays in theory and practice

Dr Linda Martin (Dentist) / FR

■ 12:30 - 13:00

EyeSpecial C-V dental camera: Easy and reliable dental photography for everyone

Daan van Oort / NL

■ 13:30 - 14:30

BeutiCem Veneer - Try-in Paste / BeutiBond Xtreme: Why and how to use BeutiCem Veneer Try-in paste and light-cure resin cement for highly aesthetic placement of anterior restorations

Dr Linda Martin (Dentist) / FR

■ 15:00 - 16:30

SHOFU Disk ZR Lucent Supra / Vintage Prime Press / Vintage Art Universal: Lifelike monolithic restorations with 3D-staining on different monolithic materials

Nick Mekias (DT) / GR

■ 17:00 - 18:00

EyeSpecial C-V dental camera: Easy and reliable dental photography for everyone

Daan van Oort / NL

- For a wide range of applications and adherends with one bottle
- Compatible with all etching techniques
- Bonds equally well to wet and dry dentine
- Reliable, strong bond with less technical sensitivity
- No additional primer needed
- User-friendly ergonomic new bottle design
- Can be stored at temperature of 1-25 °C



[www.shofu.de](http://www.shofu.de)

**IDS**  
**2023**

Hall 11.3  
Stand C010