

today

Congrès ADF · Paris · 27 novembre – 1 décembre 2018

30
01

AD

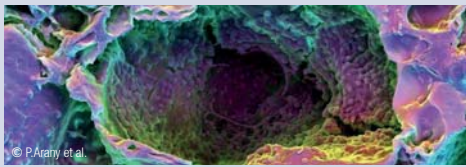
VIE PROFESSIONNELLE



Le binôme gagnant : l'assistant et son praticien.

» pages 1/18

RECHERCHE



Les incroyables ressources des dents vivantes.

» pages 10/11

LUMIÈRE



Savoir bien s'éclairer : visions actuelles !

» page 16

akilease LE DUO GAGNANT W&H

Connectivité
Financement
Maintenance

STAND ADF 2M38

Le point sur la formation continue des chirurgiens-dentistes à l'horizon 2019

Vendredi de 9h à 12h · Intervenants : Jean-François Largy, Paul Samakh



■ Vous en avez tous conscience, la formation continue s'impose comme un des éléments majeurs de l'exercice du chirurgien-dentiste. Cette formation libre, obligatoire, volontaire ou pluriannuelle, est surtout multiforme.

Pour vous aider à vous y retrouver, ce carrefour passera en revue tous les thèmes sur la formation continue et vous donnera la parole pour poser toutes les questions qui vous taraudent.

- La formation continue est-elle obligatoire ? Comment est-elle organisée ? Est-elle réellement effective et suivie ?

- Quelle est la proposition en ce domaine des pouvoirs publics ? Quels sont les textes officiels qui la régissent ? Comment est-elle mise en œuvre ? Pour quels résultats ?
- Quelles sont les missions du Conseil national professionnel des chirurgiens-dentistes (CNP) ?
- La formation continue répond-elle aux besoins de la profession ? Quelles propositions fait le CNP pour la redynamiser ? Que signifie « parcours de formation » ?
- En quoi une formation continue largement suivie est-elle indispensable pour la population, pour les pouvoirs publics et pour la profession ?

DPC : Où en sommes-nous ?

L'ADF fait le point avec la directrice de l'ANDPC

■ Michèle Lenoir-Salfati, directrice générale de l'Agence nationale du DPC (ANDPC), est venue présenter les enjeux du DPC le 13 septembre dernier à la réunion de l'Association dentaire française (ADF), qui a rassemblé les présidents de ses 26 organismes membres pour l'occasion.

Qu'en est-il ressorti ?

En premier lieu, l'intervenante a tenu à rappeler que le DPC n'avait pas vocation à représenter la seule offre de formation continue des professionnels de santé. Elle a insisté sur la complémentarité entre les formations proposées dans le cadre du DPC et celles hors cadre du DPC. Le DPC en 2018 est « (...) une démarche qualité 'individuelle' autour d'enjeux tels que la qualité, la sécurité et la pertinence des soins ».

Le DPC met l'accent sur des démarches telles que l'Évaluation des pratiques professionnelles (EPP) ou la gestion des risques.

Le DPC répond à des orientations nationales prioritaires qui seront prorogées jusqu'en juin

2019, le temps de faire aboutir la concertation avec les professionnels sur de nouvelles orientations à horizon 2020-2022.

Le DPC est un dispositif évalué, contrôlé et financé. Sa gestion administrative est confiée, par la loi et le Code de la santé à l'ANDPC, et l'évaluation scientifique et pédagogique des actions de formation est elle confiée à la Commission scientifique indépendante (CSI). Les instances ordinaires seront amenées « à s'assurer tous les 3 ans qu'un professionnel de santé est dans une démarche de maintien de sa compétence au sens large, et dont le DPC fait partie ». À cet effet, Michèle Lenoir-Salfati annonce la mise en place fin novembre, d'un outil permettant à chaque professionnel de santé, de retracer toutes ses actions de formation continue et de justifier auprès du Conseil de l'ordre qu'il s'est acquitté de son obligation triennale de formation continue. « Ce journal de bord dématérialisé sera hébergé sur le site www.mondpc.fr ».

La nouvelle réglementation de la loi anti cadeau

Vendredi de 12h30 à 13h30

■ Session organisée par le Comident avec la participation de M^e Laure Le Calvé (cabinet LCH) et de Dominique Chave, secrétaire générale du Conseil national de l'ordre des chirurgiens-dentistes.

Cette session de permettre, pour tous les acteurs du secteur de santé bucco-dentaire

(distributeurs, fabricants, chirurgiens-dentistes, prothésistes, assistants dentaires, étudiants...) d'identifier les nouvelles règles de la loi anti-cadeau, d'aborder les relations entre industriels et professionnels de santé dans ce cadre et d'en appréhender les enjeux et risques associés. «

AD

Stand 3M04

HYGITECH

smart dental surgery solutions

JUSQU'À
-30%
 DE REDUCTION
 SUR VOS INSTRUMENTS DE CHIRURGIE*

HYGITECH LE FACILITATEUR DE VOS CHIRURGIES

- Fabrication Allemande: des instruments de très haute qualité
- Garantie à vie **
- Marquage Laser personnalisé offert

* Offre valable sur une sélection de produit incluant des dispositifs médicaux de classe IS et IIA. Org. Certificateur : 0120 SGS. Fabricant : HYGITECH. Retrouvez les détails de cette offre sur www.HYGITECH.fr ** Dans des conditions normales d'utilisation

Soutenance des mémoires avec le corps enseignant compétent, des étudiant(e)s chirurgiens-dentistes motivé(e)s et assidu(e)s venant de toute la France : deuxième promotion 2018, Marc Revise

■ L'année 2017-2018 est marquée par le suivi de formation postuniversitaire en phytothérapie et aromathérapie en odonto-stomatologie pour notre profession, les chirurgiens-dentistes, orthodontistes, stomatologues et chirurgiens en

profession, actrice et porteuse des évolutions intégrées au sein de notre exercice professionnel.

Ceci est rendu possible, grâce à la formation qui apporte des connaissances théoriques, scientifiques, pratiques, associées à des travaux



maxillo-facial. La deuxième édition de formation phyto-aroma dentaire s'est déroulée à Paris ce 19 octobre 2018. Il s'agit de l'une des plus grandes innovations de ce 21^e siècle pour notre

pratiques, journée botanique, colloque d'actualité, encadrée par une équipe d'enseignants compétents, bienveillants et passionnés dans ce domaine. Ainsi ce 19 octobre 2018, la promotion

Marc Revise a soutenu avec des mémoires variés et de qualité et qui renforcent les connaissances, des étudiant(e)s chirurgiens-dentistes devenant des acteurs phyto et aromato-conscients. Avec conscience, travail et avec le sourire, la profession peut se réjouir d'avancer en apportant la bonne utilisation des plantes et des huiles essentielles au cabinet dentaire par des formations adaptées.

La prochaine promotion de formation postuniversitaire débutera le jeudi 24 janvier 2019. Les inscriptions sont ouvertes pour l'année 2019, Promotion Raphaël Serfaty. Les inscriptions se font auprès du secrétariat de l'ADS, l'Académie des savoirs. Contact courriel : academydesavoirs@gmail.com, pour transmettre le dossier d'inscription. Une lettre de motivation, un CV et une copie de diplôme sont nécessaires.

L'enseignement est de 100 heures de formation sur un an, dont 32 heures de formation clinique et en situation au cabinet dentaire. La responsable de la formation, Dr Florine

Boukhobza est accompagnée d'un corps d'enseignants compétents et dévoués dont les Drs P. Goetz, A.-C. Quemoun, R. Serfaty, B. Loufrani, M. Benouaiche, M.-A. Damaye, G. Dubois, D. Eraud, D. Gauzeran.

Notre ami Raphaël Serfaty, enseignant de renom en parodontologie sera à l'honneur pour la 3^e édition de la formation en phytothérapie et aromathérapie destinée aux chirurgiens-dentistes, orthodontistes, stomatologues, chirurgiens en maxillo-facial et aussi, aux praticiens étrangers titulaires d'un diplôme autorisant l'exercice en France et aux étudiants inscrits en DES en odontologie.

Toutes les félicitations aux chirurgiens-dentistes qui ont acquis ce champ nouveau, pionniers de connaissances approfondies en phytothérapie et aromathérapie en odonto-stomatologie. À très bientôt pour les chirurgiens-dentistes à venir pour la formation postuniversitaire 2019. ◀

Florine Boukhobza pour Dental Tribune

Des chirurgiens-dentistes se forment au laser au sein du laboratoire Crown Ceram

■ Les 11 et 12 octobre 2018, le Laser esthétique institut (LEI) a organisé une formation à l'utilisation du laser au sein du laboratoire de prothèse Crown Ceram (en Alsace), sur la thématique « Apport des lasers en prothèse fixe ».

Une dizaine de chirurgiens-dentistes a participé à l'événement, afin de comprendre et de s'essayer aux différentes utilisations possibles des lasers. La formation a été animée par les docteurs Thierry Maleca et Thierry Lachkar.



Ce fût l'occasion pour les chirurgiens-dentistes d'assister en direct à des cas cliniques retransmis depuis la salle de chirurgie du laboratoire vers la salle de conférence dans laquelle se trouvaient les participants, et de manipuler les différents lasers en TP, ainsi que les nouveaux instruments canaux de chez MICRO-MEGA (One Flare, One G, One Curve).

« C'est bien la première fois que j'assiste à une formation où on a eu à la fois du live (frénectomie, gingivectomie, traitement sensibilité dentinaire, extraction implantation immédiate, empreinte numérique et pose de couronnes usinées), de la théorie et du temps pour manipuler les différents systèmes de laser » nous a confié un des participants omnipraticiens. « On a vraiment pu se rendre compte des possibilités immenses des lasers dans notre pratique quotidienne ».

Le bilan final est très positif. Les praticiens, particulièrement satisfaits du déroulé de ces deux journées, ont été impressionnés par la visite du laboratoire Crown Ceram. Ce succès renforce le désir de l'équipe Crown Ceram d'accueillir davantage de formations à l'avenir. Le laboratoire remercie les acteurs de l'événement : les formateurs, les participants, ainsi que ses partenaires MICRO-MEGA, ADPG Provence, Lasotronix et Fotona.

Crown Ceram organisera des portes ouvertes le jeudi 13 décembre.

Au programme : visite de l'établissement, ateliers pratiques, conférence sur « Le flux numérique en dentisterie implantaire : planification, chirurgie et prothèse » et cocktail dînatoire. Pour plus d'informations ou pour vous inscrire, vous pouvez contacter le laboratoire au 03 89 57 67 22. ◀

La sophrologie, un mode de vie, l'écologie pour le développement durable de l'humain, et notamment du chirurgien-dentiste.

■ Nous sommes tous uniques, chacun doit trouver les techniques qui lui correspondent. Il n'y a pas une seule technique ni une seule recette !

Me Christine Boucomont-Leclerc, consultante pour les cabinets dentaires, met en avant sa double expertise de 19 ans en cabinet d'orthodontie comme directrice et de sophrologue diplômée.

Aux vues des statistiques, le stress et les troubles musculo squelettiques (TMS), sont de vrais sujets chez les dentistes qui souvent font « l'autruche ». En effet, d'une part les praticiens ne sont pas préparés à être des chefs d'entreprise et des managers en plus d'être des experts ; d'autre part, l'environnement de travail est vraiment favorable à l'augmentation du stress et des TMS : postures de travail, rythmes, bruits, vibrations, pression du patient et autres.

Alors pourquoi la sophrologie plutôt qu'une autre méthode ? La sophrologie est une méthode psycho-corporelle (qui agit à la fois sur le mental et sur le corps) qui s'adresse à tous, en tout lieu. Pas question de s'allonger une heure pour faire de la sophrologie ! Pas de matériel non plus ! Me Christine Boucomont-Leclerc propose des techniques parfaitement adaptables à votre pratique : debout ou assis, au fauteuil si besoin.

Il s'agit d'un autre mode de vie juste en s'accordant des micro pauses, régulièrement, au fil de



Christine BOUCOMONT-LECLERC
Consultante en Mieux-Être

la journée, pour rester frais toute la journée, toute l'année pendant vos 40 ans d'exercice ou plus. La pratique régulière permet de s'approprier des techniques propres à chacun et d'ancrer des automatismes comme le brossage des dents après chaque repas. Un petit

conseil dès aujourd'hui : utilisez tous les moments d'attente (quand votre patient se rince, que l'assistante décontamine le fauteuil ou va chercher un instrument) pour prendre conscience de votre posture, contact des pieds sur le sol et de votre corps sur le support, les points d'appuis, sans jugement et sans analyse, desserrer les mâchoires, relâcher les épaules et les poignets, et faire une respiration complète en conscience. Alors selon la formule du docteur Luc Audouin, médecin généraliste, sophrologue, créateur du CEAS en 1976, « Attente = détente » ! ◀

Christine Boucomont-Leclerc

- Consultante en cabinet d'orthodontie, dentaire et entreprise.
- 06 86 16 89 81.
- christine@cbl-sophrologue.com
- <https://cbl-sophrologue.com/themes-interventions/>

MEDIC'UP 2019 à Dubrovnik, Croatie

■ Medivoile organise du 19 au 26 Mai 2019 la Médic'up, épreuve alliant régates et tourisme dans une ambiance conviviale. Quelques places sont encore disponibles sur de magnifiques voiliers Sunsail 41 pieds. L'occasion unique de rencontrer de nouvelles connaissances. Vous pouvez aussi skipper un bateau et constituer un équipage, toutes les informations sur notre site www.medivoile.fr ◀



La performance améliorée.

Bonne efficacité
de coupe et solution
complète
RECIPROC® blue

Nouveau
traitement
thermique

Flexibilité améliorée*1

RECIPROC® blue

La nouvelle génération d'instruments RECIPROC® blue s'appuie sur le concept de RECIPROC® en offrant plus de flexibilité*1 et de résistance à la fatigue cyclique*1 grâce à son nouveau traitement thermique « Blue treatment** »

* vs. Reciproc®

** Traitement bleu

1. Moyenne pour les instruments R25, R40 et R50. Rapport de laboratoire (Lab. Report 16-HO-003) pages 15-17 - Mai 2016

Dispositifs Médicaux pour soins dentaires, réservés aux professionnels de santé, non remboursés par les organismes d'assurance maladie. Lisez attentivement les instructions figurant dans la notice ou sur l'étiquetage avant toute utilisation. Il est obligatoire d'isoler la dent à traiter à l'aide d'une digue dentaire avant tout traitement. Instruments RECIPROC® blue. Indications: Instruments pour la préparation et le retraitement du système radiculaire (retrait du matériau d'obturation et d'obturateurs à tuteurs à base de gutta-percha). Contre-indications: en cas de courbure apicale brusque. Les instruments RECIPROC® blue se composent d'instruments à usage unique stériles non restérilisables, conçus pour la préparation et le traitement d'une seule molaire. La réutilisation des instruments et notamment leur stérilisation ne sont pas possibles. Classe / Organisme certificateur: IIa / CE 0123. Fabricant: VDW. Instruments RECIPROC®. Indications: Instruments pour la préparation et le retraitement du système radiculaire (retrait du matériau d'obturation et d'obturateurs à tuteurs à base de gutta-percha). Contre-indications: en cas de courbure apicale brusque. Les instruments RECIPROC® se composent d'instruments à usage unique stériles non restérilisables, conçus pour la préparation et le traitement d'une seule molaire. La réutilisation des instruments et notamment leur stérilisation ne sont pas possibles. Classe / Organisme certificateur: IIa / CE 0123. Fabricant: VDW. Rev. Novembre 2016

Dentsply Sirona France

7ter, rue de la Porte de Buc - Immeuble Le Colbert - 78000 Versailles

VDW®

ANNONCES DENTALES

Dentalespace pour vos petites annonces

Le site de formation continue **Dentalespace** en ligne depuis plus de 20 ans déclare aujourd'hui avoir plus de 59 000 personnes inscrites à travers le monde dont 28 000 dentistes français. Le contenu du site a su évoluer ces dernières années, et s'adapter aux attentes de notre profession. Comme par exemple la rubrique « paroles d'expert », ou encore leur *Facebook* live qui nous permettent d'assister à des événements en direct ou à participer à des débats autour de thématiques actuelles de notre profession.

Sur ce site on dispose toujours de l'opportunité de publier nos annonces (achat/vente de cabinet, recherche d'emploi, recrutement assistante, collaborateur etc.) et de profiter



aussi de la newsletter dédiée « petites annonces » qui est diffusée à 30 000 personnes.

Dental espace propose des formules adaptées pour donner plus de visibilité aux annonces. « L'annonce à la une » par exemple, va la placer en tête des recherches. La formule « regroupement d'annonces » va elle rassembler toutes vos annonces sur une même page et créer votre mini-boutique, ce qui va leur donner une bien meilleure lisibilité.

La politique tarifaire de dentalespace se veut accessible pour tous. Pour 10 € (premier prix) l'annonce sera publiée et restera en ligne pendant 60 jours.

PLANMECA COMPACT I5 PLANMECA ▶ STAND 2L19

Nouveau fauteuil Planmeca Compact i5 : la performance au service de la pérennité

Fondé en 1971, le fabricant finlandais **Planmeca** est spécialisé dans les équipements dentaires. À savoir les unités, le CAD CAM aussi bien pour les laboratoires de pro-

logiciels d'imagerie (du traitement de l'image) compatibles à la fois Mac et PC. En 2017, le groupe a réalisé un chiffre d'affaires de 703 millions d'euros et employait 2 750 personnes dans le monde entier.

La conception du tout nouvel unit **Planmeca Compact i5** s'articule autour de

5 thèmes centraux : le design, le bien-être, l'hygiène, l'ingéniosité et l'évolutivité. Tous ces aspects se retrouvent dans la conception de cet unit pour qu'il puisse nous convenir sur le plan de la fonctionnalité, du confort, de la sécurité, de l'esthétique si distinctive et de la durabilité.

« Planmeca Compact i5 a été pensé pour offrir le flux de travail le plus fluide possible à l'équipe soignante et l'expérience de traitement la plus agréable qui soit au patient, quels que soient sa taille et son âge. » ont déclaré les diri-

geants de Planmeca à l'occasion de la sortie de ce nouveau fauteuil « Grâce à cet unit dentaire, l'ensemble du cabinet bénéficie d'une dentisterie sans stress », ont-ils poursuivi.



thèse que pour les cabinets dentaires, l'imagerie dentaire c'est-à-dire les équipements en radio panoramique 2D/3D cône beam, l'imagerie intra-orale, la céphalométrie mais aussi les

PROXEO TWIST W&H ▶ STAND 2M38

Contre-angle idéal pour nos soins prophylaxiques

La société allemande vient de sortir un nouveau contre-angle sans fil, particulièrement bien adapté au polissage prophylactique (nettoyage, polissage ou fluoration) : le **Proxeo Twist**.

Ce nouveau contre-angle à mandrin court de polissage rotatif est particulièrement petit, flexible et efficace. Il est présenté comme « agréable » car plus léger (de moitié par rapport à un moteur standard ou avec un contre-angle vert) et moins encombrant (car sans fil). La tête miniaturisée du contre-angle permet une vue optimale sur le champ d'application, même en zone distale, et le rapport de réduction 4:1 permet d'obtenir la vitesse optimale pour un nettoyage/polissage atraumatique et efficace, sans aucune projection de pâte.

W&H propose des cupules et brosettes spécialement conçues aux différents usages. La tige des cupules étant plus courte (hauteur de travail basse jusqu'à 4 mm), la région molaire devrait être plus facilement accessible car le contre-angle se veut particulièrement adapté aux zones étroites. Le

bouton poussoir a été repensé pour que, d'après le fabricant, le changement des cupules et brosettes soit plus aisé. Autre avantage : son étanchéité a été optimisée pour que la salive et la pâte polissante ne rentrent plus



aussi facilement dans la tête du contre-angle. Le contre-angle devient bien plus hygiénique et par la même occasion plus résistant (durée de vie prolongée).

BI-CIDE DUO SPRAY & FOAM BISICO ▶ STAND 1N19

Une minute top chrono pour tout désinfecter

BISICO, le fabricant français de consommables dentaires, nous présente aujourd'hui **bi-Cide Duo Spray & Foam**. Il s'agit d'une solution prête à l'emploi destinée à la désinfection rapide et au nettoyage des diverses surfaces au cabinet dentaire. La tête de pulvérisa-

tion Duo permet une désinfection des surfaces par spray ou sous forme de mousse. La combinaison des différents ammoniums quaternaires contenus dans bi-Cide Duo offre un large spectre d'activité contre les germes pathogènes. Les principes actifs de cette solution désinfectante lui procurent une activité bactéricide (dont SARM), levuricide (EN 13727/13624) et virucide (HBV/HCV/HIV/BVDV/Vaccine - EN 14476) en une minute seulement. Sans alcool ni aérosol, elle est particulièrement indiquée pour les surfaces sensibles à l'alcool comme par exemple le revêtement de nos fauteuils dentaires ou encore le plexiglas.

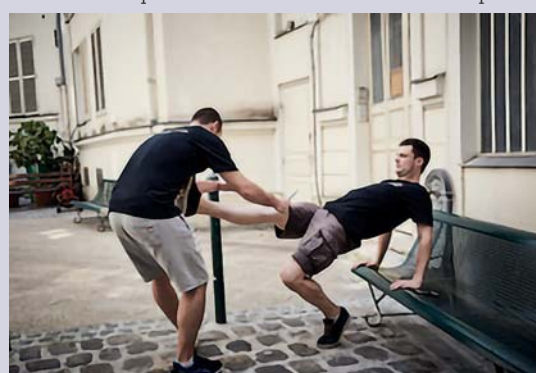
Bi-Cide Duo Spray & Foam est sans parfum ni agent colorant, ce qui est très appréciable dans son utilisation quotidienne, et rend le détergent plus compatible avec l'environnement.



AMPLI-PRÉVOYANCE AMPLI MUTUELLE ▶ STAND 1R04

AMPLI Mutuelle lutte contre le burn-out et l'insécurité

AMPLI Mutuelle (Avenir mutuel des professions libérales et indépendantes) est née il y a 50 ans de la démarche volontaire et bénévole de quelques professionnels libéraux souhaitant se protéger et assurer leur famille contre les risques de la vie.



AMPLI se définit comme une mutuelle confraternelle de proximité, administrée par des professionnels libéraux et indépendants, au bénéfice de ces mêmes professionnels. Elle est régie par le code de la mutualité, n'a pas de but lucratif ni d'actionnaires à rémunérer.

À l'occasion de l'ADF, elle lance la gamme **AMPLI-PRÉVOYANCE**. Burn-out, dépression et insécurité au cabinet, sont devenus le quotidien d'un nombre croissant de confrères et

consœurs. **AMPLI** s'est mobilisée avec le groupe **GACD**, afin d'apporter des aides concrètes de confrères à confrères. Sur le stand de l'ADF d'**AMPLI Mutuelle** (1R04) et de **GACD** (1R01), sera fourni un certain nombre d'informations à ce sujet, en particulier par rapport au n° vert 0805 23 23 36 de l'association **SPS**, plateforme d'écoute nationale spécialisée dans la prise en charge psychologique et administrative des praticiens de santé souffrant de burn-out, dépression ou idées suicidaires. Ouverte 24h/24 et 7j/7, des psychologues répondent anonymement et gratuitement. D'autre part, à ne pas manquer, des démonstrations de **Krav Maga** se dérouleront sur les stands les jeudi 29 et vendredi 30 novembre.

Le **Krav Maga** est une technique de self-défense à la portée de tous. D'origine israélo-tchécoslovaque, elle combine des techniques provenant de la boxe, du muay-thai, du judo, du ju-jitsu et de la lutte. Elle est largement utilisée par de nombreux services de police et forces militaires dans le monde tels le **FBI** aux États-Unis, le **SAS** (unité de force spéciales des forces armées britanniques), la **Tsahal** (armée de défense israélienne), le **GIGN** (Groupe d'intervention de la gendarmerie nationale), le **RAID** (unité d'élite de la police nationale), la légion étrangère.

LANCEMENT ADF 2018

DENTAPEN

VOS ANESTHÉSIES
REPRODUCTIBLES ET SANS EFFORT



VENEZ L'ESSAYER
A L'ADF
ATELIERS DE
DÉMONSTRATION
PERMANENTS

• STAND SEPTODONT 1M03 •

Seringue électronique
pour l'anesthésie dentaire

Septodont - 58, rue du Pont de Créteil - 94107 Saint-Maur-des-Fossés Cedex
Tél. : 01 49 76 70 02 - Fax : 01 49 76 70 78 - www.septodont.fr

Dispositif médical de Classe IIa réservé à l'usage professionnel dentaire, non remboursé par les organismes d'assurance maladie au titre de la LPPR. Organisme certificateur CE2460 DNV GL NEMKO Presafe AS. Fabricant : Juvaplus SA - Maladière 71C, - CH-2002 Neuchâtel - Suisse. Lire attentivement les instructions d'utilisation figurant sur la notice ou l'étiquetage avant toute utilisation.

Service Communication France - 0051D - Octobre 2018



Teeth data : faire la preuve par trois avec des données cliniques, scientifiques et médico-économiques

SÉANCE INTERACTIVE D66

- Vendredi 30 novembre – 9 h–10 h 30.
- Interprétation simultanée français/anglais.
- Responsable scientifique : Philippe Gerentes.
- Intervenants : Jean-Pierre Attal, Nicolas Lehmann, Marco Mazevet.

En parallèle pour chacun des cas, Jean Pierre Attal interviendra et fera une analyse des données de la littérature scientifique qui valide ces choix. Les notions d'étanchéité et de rétention seront largement discutées.

Pour des pertes de substance petites à moyennes, dans le secteur postérieur, existe-t-il une différence en termes de longévité, entre une technique directe et une technique indirecte ? Quant aux pertes de substance importantes,

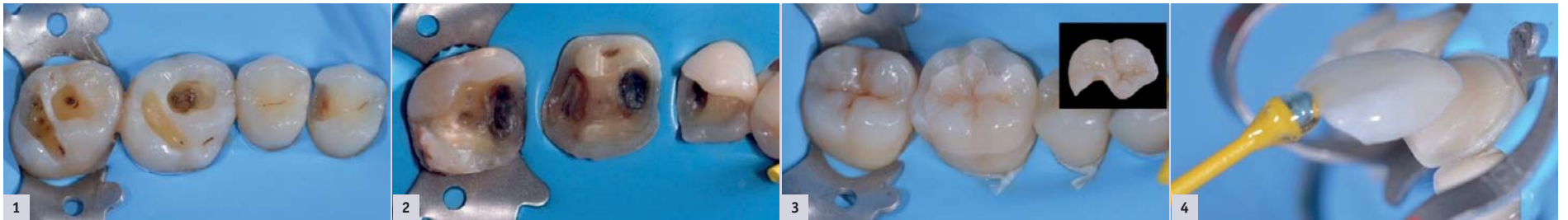
L'efficacité clinique seule peut-elle suffire à justifier la prise en charge d'un traitement ? Pourquoi l'acceptabilité du traitement par le patient, l'impact sur sa qualité de vie ainsi que l'impact économique global doivent-ils être désormais pris en compte ? Comment faut-il s'emparer de ces problématiques pour faire évoluer notre système de santé ? Nous en débattons ensemble.

Et toujours pour rester pratico-pratique nous

²Fron Chabouis H, Prot C, Fonteneau C, Nasr K, Chaberon O, Cazier S, et al. Efficacy of composite versus ceramic inlays and onlays: study protocol for the CE-COIA randomized controlled trial. *Trials*. 2013 Sep 3;14(1):278.

³Sequeira-Byron P, Fedorowicz Z, Carter B, Nasser M, Alrowaili EF. Single crowns versus conventional fillings for the restoration of root-filled teeth. *Cochrane Database Syst Rev*. 2015;9:CD009109.

⁴Juloski J, Köken S, Ferrari M. Cervical margin relocation in indirect adhesive restorations: A literature review. *J Prosthodont Res*. 2018 Jul;62(3):273–80.



^ Fig. 1 : Face à des restaurations composites postérieures vaut-il mieux utiliser un composite microhybride ou un composite bulk-fill ? ^ Fig. 2 : Pour la réalisation d'un onlay composite, une méthode de fabrication artisanale avec un composite sous forme pâteuse est-elle toujours d'actualité, face à une méthode CFAO avec un bloc en composite usinable ? ^ Fig. 3 : Lors de la réalisation d'un onlay, une remontée de la marge cervicale est-elle systématiquement indiquée ? Si oui, avec quel matériau ? ^ Fig. 4 : En 2018 est-il possible de réaliser et coller des facettes en zircone ? Réponses, si vous assistez à la séance ADF Teeth data.

■ Teeth data est une séance innovante, basée sur une série d'entretiens courts, interactifs, avec 3 conférenciers experts, représentant trois générations, trois approches décisionnelles.

Conservatisme ou changement de paradigme dans nos pratiques, est une question essentielle et trans-générationnelle. Avec le développement des systèmes adhésifs depuis plus de 30 ans, la façon d'aborder la restauration de la dent évolue peu à peu, tout d'abord en restauration directe, mais aujourd'hui plus encore en prothèse.

Nicolas Lehmann présentera un panel de cas cliniques, très proches de ceux que vous traitez au cabinet. L'évaluation des paramètres mécaniques et biologiques à prendre en compte pour restaurer une dent pulpée, ou dépulpée sera discutée de façon concise et pragmatique.

Pour chaque situation, un temps par temps didactique et chronologique sera présenté, afin de mettre en évidence les critères décisionnels, et aussi les trucs et astuces.

s'il est actuellement largement reconnu que la méthode indirecte est une approche intéressante, il reste des questions en suspens. Quels sont les critères pour sélectionner le matériau le mieux adapté ?

Sur les dents dépulpées, quels sont les critères qui indiquent le recours à une restauration partielle et ceux qui indiquent le recours à une restauration périphérique ?

Enfin quels sont objectivement les avantages et inconvénients des remontées de marge ?

Ceci est un aperçu des questions qui seront abordées. La séance se veut largement interactive, les auditeurs pourront choisir et voter en début de séance, afin d'élire trois ou quatre thèmes qu'ils voudront voir traiter parmi une dizaine de situations cliniques.

Après un bref rappel sur la situation économique de la chirurgie dentaire en France, sur le même principe pour chaque cas présenté, Marco Mazevet abordera les enjeux écono-

évoquerons les nouvelles évolutions des systèmes de rémunération pour les praticiens, ainsi que les innovations technologiques et d'intelligence artificielle qui permettront aux praticiens de mieux « maintenir son patient » en bonne santé.

Cette séance du congrès sera organisée en hommage à Olivier Guastalla, brutalement décédé au cours de l'été. Tous les membres de l'équipe saluent la mémoire de ce conférencier et ami qui avait commencé l'aventure avec eux. ◀

Références bibliographiques :

¹da Veiga AMA, Cunha AC, Ferreira DMTP, da Silva Fidalgo TK, Chianca TK, Reis KR, et al. Longevity of direct and indirect resin composite restorations in permanent posterior teeth: A systematic review and meta-analysis. *J Dent*. 2016 Nov;54:1–12.

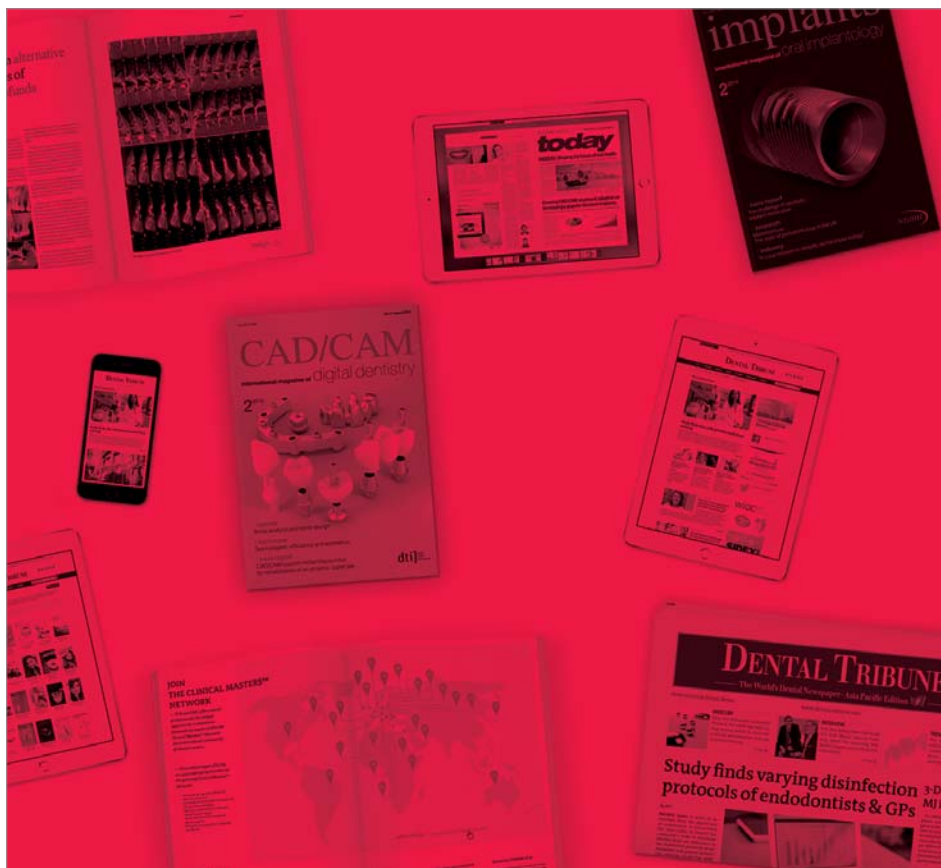
⁵Bullock A. Council of European Dentists MANUAL OF DENTAL PRACTICE 2015 Germany. 2015. February :1–18.

⁶Gray AM, Wilkinson T. Economic evaluation of healthcare interventions: Old and new directions. *Oxford Rev Econ Policy* [Internet]. 2016 Jan [cited 2017 May 29];32(1):102–21. Available from: <https://academic.oup.com/oxrep/article/32/1/102/2452965/Economic-evaluation-of-healthcare-interventions>.

⁷Corinna Sorenson, Michael Drummond PK. Ensuring Value for Money in Health Care: The Role of Health Technology... - Corinna Sorenson, Michael Drummond, Panos Kanavos - Google Livres [Internet]. [cited 2018 Apr 16]. Available from: https://books.google.co.uk/books?hl=fr&lr=&id=sXhdlr6JV8C&oi=fnd&pg=PP2&dq=health+technology+assessment+drummond&ots=Vm-rRaVWdM&sig=OqEYdo_QcR3czUS7kelt_qsv_k&redir_esc=y#v=onepage&q=health+technology+assessment+drummond&f=false.

⁸Brocklehurst P, Price J, Am G, Tickle M, Birch S, Mertz E, et al. The effect of different methods of remuneration on the behaviour of primary care dentists SUMMARY OF FINDINGS FOR THE MAIN COMPARISON. 2013;(11).

AD



Dental Tribune International ESSENTIAL DENTAL MEDIA

www.dental-tribune.com

dti | Dental Tribune International

Retrouvez-nous sur le stand 2L19

PLANMECA CALM™

La correction des artefacts de mouvement pour les images CBCT

VOS PATIENTS NE SONT PAS DES STATUES ?

AUCUN PROBLÈME.

Les mouvements des patients sont la première cause d'échec lors de la prise d'images CBCT. Notre nouvel algorithme de correction permet d'éliminer les artefacts liés à ces mouvements et d'obtenir des clichés réussis.

Sans Planmeca CALM™



Avec Planmeca CALM™



Pendant l'ADF,
le mode CALM est
offert pour tout achat
d'une 3D Planmeca

Pour plus d'informations, contactez votre distributeur local.
Planmeca France 34 rue du Pré Gauchet 44000 NANTES
Tél. 02 51 83 64 68 - Mél. planmeca.france@planmeca.fr

www.planmeca.fr



HYDROSONIC ORTHO CURADEN ► STAND 4M18**Atteindre les zones les plus inaccessibles grâce à l'Hydrosonic Ortho**

Pour les personnes sous traitement orthodontique avec des appareils fixes, avoir une hygiène bucco-dentaire impeccable est un véritable défi. Les surfaces des brackets entravent l'élimination de la plaque dentaire et limitent les mécanismes d'auto-nettoyage naturels, tels que le flux de salive et les mouvements des muscles bucco-dentaires. **CURAPROX**, société suisse de soins bucco-dentaires, résout désormais ce problème avec sa brosse à dents **Hydrosonic Ortho**, une brosse sonore innovante qui atteint les zones les plus inaccessibles, uniquement disponible dans les cabinets dentaires.

Un double nettoyage : bien qu'une hygiène buccale et des soins dentaires appropriés soient essentiels pour un résultat fructueux d'un traitement orthodontique, le brossage de dents manuel peut s'avérer inefficace pour éliminer la plaque dentaire entre les brackets de l'appareil. La technologie sonore de l'Hydrosonic Ortho

assure un double nettoyage : mécanique et hydrodynamique. « Grâce à son action de nettoyage hydrodynamique secondaire, le dentifrice et le liquide qui entourent les dents de l'utilisateur rompent le biofilm et la plaque, même à l'endroit où les brins n'atteignent pas les surfaces dentaires difficiles d'accès en raison d'un traitement orthodontique, d'implants, de chevauchements et d'espaces et poches interdentaires causés par le début d'une parodontite ou d'une péri-implantite », déclare Ulrich P. Saxer, expert en parodontologie et soins dentaires préventifs, qui a contribué activement à la conception de l'Hydrosonic Ortho.

Offrir aux patients des soins bucco-dentaires complets à domicile : Le kit de démarrage Hydrosonic Ortho vous permet de conseiller les patients et de leur fournir des soins bucco-dentaires optimaux à domicile. Les patients achètent l'Hydrosonic Ortho sur la boutique en ligne CURAPROX avec un bon de réduction fourni dans votre cabinet. Le kit de démarrage à 99 euros inclut un présentoir et une

Hydrosonic Ortho en plus à tester par vous-même ou votre équipe. Il comprend également trois têtes de brosse, un étui de transport, une station de recharge avec câble et prise USB et 50 dépliants. Les 50 cartes de bon de réduction à remettre aux patients sont livrées à part. Vos patients bénéficient de la toute dernière technologie sonore avec trois têtes de brosse différentes : « sensitive » pour les dents et les gencives sensibles, « power » pour les gencives saines et un brossage standard, et « single » pour un nettoyage optimal du sillon gingival et des espaces interdentaires. La technologie brevetée CURACURVE - têtes de brosse incurvées pouvant atteindre les zones

inaccessibles pour une brosse normale - et les brins doux en CUREN vous garantissent un nettoyage en profondeur mais en douceur des dents et des gencives. Les patients bénéficient d'une réduction de 10% pour tout achat sur la boutique en ligne CURAPROX, ainsi que de deux têtes de brosse supplémentaires et d'une extension de garantie de 2 à 3 ans après l'enregistrement de la brosse en ligne. Le nouveau kit de démarrage Hydrosonic Ortho de CURAPROX garantit des soins bucco-dentaires optimaux aux patients sous traitement orthodontique ou aux personnes qui souhaitent simplement avoir des dents 100% propres.

**TEMPSMART DC GC ► STAND 1M02****TEMPSMART DC : la dernière innovation de GC dans la famille des matériaux temporaires, au service de nos couronnes, bridges provisoires et « full mock-up »**

La société **GC** a été fondée au Japon il y a presque 100 ans. GC a acquis depuis plus de 40 ans, expérience et expertise dans les matériaux temporaires, en particulier grâce aux gammes UNIFAST et REVOTEK. Ils nous pré-

sentent aujourd'hui une réelle innovation avec **TEMPSMART DC**.

Livré dans une cartouche classique 48 ml 1:1 ou dans une seringue automix 10 ml, et disponible en 6 teintes, il s'agit du premier matériau temporaire à polymérisation duale et non collant. TEMPSMART DC nous offre en seulement 3 minutes, un confort de travail inégalé. L'absence de plastifiants rend la surface polymérisée non collante et lisse, parfait pour un polissage rapide. Son temps de travail est suffisant et maîtrisable grâce à la possibilité de le photopolymériser.

Les études ont montré que cette nouvelle technologie nous offre également plus de résistance et d'esthétique. Nos provisoires devraient ainsi devenir plus durables. Par ailleurs, TEMPSMART DC est parfaitement utilisable et en toute simplicité pour des bridges longue portée ou des full mock-up.

**BRILLIANT EVERGLOW COLTENE ► STAND 1M24****La clef pour des restaurations brillantes**

La technologie des charges de **BRILLIANT EverGlow** est conçue pour offrir un mélange idéal caractérisé par une manipulation pratique, une bonne résistance mécanique et une esthétique durable. Cette technologie repose sur trois éléments centraux : les charges constituées de verre de baryum submicronique assurent l'excellente aptitude au polissage et la rétention du brillant, tandis que les charges pré-polymérisées diminuent le retrait et améliorent les propriétés de mise en forme de la pâte, sans nuire au polissage ni à la rétention du brillant. Pour finir, les surfaces des charges sont traitées pour garantir une résistance optimale du composé dans la matrice de la

résine et favoriser la rétention du brillant. Ce composite a obtenu 5 étoiles par les rédacteurs de *Dental Advisor*. Une raison de plus pour le tester.

**RELAXLINE KAVO ► STAND 4L15****Et si vous changez la sellerie de votre fauteuil ?**

C'est en 1909 que la société **KaVo** est fondée par Alois Kaltenbach, dans le quartier berlinois de Steglitz avec le slogan, « Qualité et précision ». Plus de 100 ans plus tard, KaVo veut rester fidèle à sa devise. À l'occasion de l'ADF 2018, Le fabricant de fauteuil dentaire nous dévoile sa nouvelle sellerie appelée **RELAXline**.

D'après le fabricant allemand, elle s'adapte à la morphologie de chaque patient et optimise le positionnement, pour nous offrir une efficacité de travail supérieure, même pendant les longues séances de traitement. Fabriquée en mousse à mémoire de forme de haute qualité, avec revêtement en similicuir, elle est disponible en deux teintes (graphite et cashmere).

Le matériau extérieur nous est présenté comme un revêtement de haute qualité, élégant et aussi agréable au toucher que du cuir véritable. Il recouvre aussi bien le fauteuil dentaire que le siège opérateur (les sièges appelés KaVo PHYSIO) disponible lui aussi en couleur graphite ou cashmere, pour être assorti à la couleur du fauteuil. Le revêtement bénéficie d'une protection antimicrobienne certifiée, élaborée conformément à la réglementation de l'EPA (Agence de protection de l'environnement des États-Unis). Notons enfin que cette nouvelle sellerie est entièrement fabriquée à la main et en Allemagne.

**MTA BIOREP ITENA ► STAND 1N17****Une capsule qui vous emballle !**

Le mineral trioxide aggregate (MTA) fait partie aujourd'hui des ciments incontournables en endodontie. Les laboratoires **ITENA Clinical** sont parvenus, grâce à une formulation exclusive dans une capsule novatrice, à optimiser les qualités intrinsèques du MTA pour révolutionner ses performances. Ses excellentes caractéristiques physico-chimiques lui confère un fort pouvoir réparateur : la libération d'ions calcium élevé permet une réponse tissulaire favorable optimale ainsi qu'un pouvoir inducteur sur la cimentogénèse et l'ostéogénèse, son pH basique diminue la prolifération des bactéries, responsables des échecs des traitements endodontiques, et sa formulation qui comporte du tungstate de calcium ne décolore pas les dents et possède une forte radio-opacité. Son grand plus c'est cette capsule au design spatial qui optimise la qualité du mélange, permettant une consistance idéale reproductible, en faisant un des produits les plus faciles à manipuler et à insérer dans les ca-

naux, avec un temps de prise de 15 minutes. Sa durée de péremption est grande alors, prêt à embarquer ?

MTA BIOREP est disponible en coffret de 2 ou 5 capsules.

Retrouvez les informations produits détaillées sur notre site www.itena-clinical.com.

**DT STUDY CLUB**

COURSES | DISCUSSIONS | BLOGS | MENTORING

www.DTStudyClub.com

ACTEON

MINIMAL
INVASIVE
SOLUTIONS*



X MIND trium

ÉVALUATION DE LA DENSITÉ OSSEUSE
FACILITE LA PLANIFICATION IMPLANTAIRE



PIEZOTOME CUBE

ADOPTÉZ L'EXTRACTION AVEC PIEZOTOME® CUBE
POUR ACCÉLÉRER L'IMPLANTATION IMMÉDIATE

Stand
1L27-1L30A



X-Mind trium : Dispositif médical Classe IIb - CE2460 - Usage professionnel uniquement
Piezotome Cube : Dispositif médical Classe IIa - CE 0459 - Usage professionnel uniquement
Date de création : 10/2018

* Solutions invasives a minima

17 av. Gustave Eiffel | BP 30216 | 33708 MERIGNAC cedex | FRANCE
Tel + 33 (0) 556 340 607 | Fax + 33 (0) 556 349 292
E-mail: info@acteongroup.com | www.acteongroup.com

ACTEON