



DENTAL TRIBUNE

The World's Dental Newspaper | Greek Edition



ISSN 2585-2450

ΕΛΛΑΔΑ, ΣΕΠΤΕΜΒΡΙΟΣ-ΟΚΤΩΒΡΙΟΣ 2019 ΤΟΜΟΣ 15, ΤΕΥΧΟΣ 75

The Smart Casual Dentistry Symposium III

Απολαύσαμε τρεις ημέρες αφιερωμένες στην Οδοντιατρική



Στο Συνεδριακό Κέντρο της Εθνικής Ασφαλιστικής, στις 20-22 Σεπτεμβρίου 2019, στην Αθήνα πραγματοποιήθηκε το Smart Casual Dentistry Symposium III μαζί με το SENAME XVI International Conference. ➔ σελίδα 2

Dentsply
Sirona

ΜΕΓΑΛΕΣ ΠΡΟΣΦΟΡΕΣ

AH26® AH Plus® AH Plus Jet®



Αγοράζοντας ένα AH-26 ή AH Plus ή AH Plus Jet (2 σύριγγες) παίρνετε ΔΩΡΟ Μία Σύριγγα Ceram-X Sphere TEC One αξίας 44,30€

Prime&Bond universal™
Universal Adhesive

Αγοράζοντας ένα Prime & Bond Universal (Συγκολλητικός Παράγοντας Γενικής Χρήσης) αξίας 59,05€ παίρνετε ΔΩΡΟ Δύο Σύριγγες Ceram-X Sphere TEC One αξίας 44,30€ x 2 = 88,60€

ΔΩΡΟ
44,30€



ceram.X Sphere
TEC one
universal nano-ceramic restorative



ΔΩΡΟ
88,60€

*Οι προσφορές ισχύουν μέχρι 30/11/2019 ή μέχρι εξαντλήσεως των αποθεμάτων (Διαθέσιμες αποχρώσεις Ceram-X Sphere TEC One: A1, A2, A3, A3.5, A4)

ΜΩΡΙΣ ΦΑΡΑΤΖΗ Α.Ε.
ΟΔΟΝΤΙΑΤΡΙΚΑ ΑΠΟ ΤΟ 1894

Φειδιππίδου 43, 115 27 Αθήνα
Τηλ: 210 7489 031, 210 7488 640
E-mail: info@faratzi.gr | www.faratzi.gr

Dentsply
Sirona

NewDent I.K.E.
ΟΔΟΝΤΙΑΤΡΙΚΑ - ΟΔΟΝΤΟΤΕΧΝΙΚΑ

Ναυάρχου Κουντουριώτου 3 - 546 25 Θεσσαλονίκη
Τηλ: 2310 270 550, 2310 270 850
E-mail: info@newdent.gr

International Imprint

Publisher/Chief Executive Officer	Torsten R. Oemus
Chief Financial Officer	Dan Wunderlich
Director of Content	Claudia Duschek
Senior Editors	Jeremy Booth Michelle Hodas
Clinical Editors	Nathalie Schüller Magda Wojtkiewicz
Editor & Social Media Manager	Monique Mehler
Editors	Franziska Beier Brendan Day Luke Gribble Kasper Mussche
Assistant Editor	Iveta Ramonaite
Copy Editors	Ann-Katrin Paulick Sabrina Raaff
Business Development & Marketing Manager	Alyson Buchenau
Digital Production Managers	Tom Carvalho Hannes Kuschick
Project Manager Online	Chao Tong
IT & Development	Serban Veres
Graphic Designer	Maria Macedo
E-Learning Manager	Lars Hoffmann
Education & Event Manager	Sarah Schubert
Product Manager Surgical Tribune & DDS.WORLD	Joachim Tabler
Sales & Production Support	Puja Daya Hajir Shubbar Madleen Zoch
Executive Assistant	Doreen Haferkorn
Accounting	Karen Hamatschek Anita Majtenyi Manuela Wachtel
Database Management & CRM	Annachiara Sorbo
Media Sales Managers	Melissa Brown (International) Hélène Carpentier (Western Europe) Matthias Diessner (Key Accounts) Weridiana Mageswki (Latin America) Barbora Solarova (Eastern Europe) Peter Witteczek (Asia Pacific)
Executive Producer	Gernot Meyer
Advertising Disposition	Marius Mezger

Dental Tribune International GmbH
Holbeinstr. 29, 04229 Leipzig, Germany | Tel.: +49 341 48 474 302 | Fax: +49 341 48 474 173
info@dental-tribune.com | www.dental-tribune.com

©2018, Dental Tribune International GmbH.

All rights reserved. Dental Tribune International makes every effort to report clinical information and manufacturer's product news accurately, but cannot assume responsibility for the validity of product claims, or for typographical errors. The publishers also do not assume responsibility for product names, claims, or statements made by advertisers. Opinions expressed by authors are their own and may not reflect those of Dental Tribune International.

Ελληνική Έκδοση

Κωδικός 01-7656



FAEP

FIPP

Ιδιοκτήτης

NEW OMNIPRESS IKE
Λ. Μεσογείων 330, Αγία Παρασκευή - Τ.Κ. 15341
Τηλέφωνο +30 210 2222637, +30 6972036900
info@omnipress.gr - www.dental-tribune.gr
Ρούσσης Γ. Ιωάννης
Δημήτρης Αρ. Αλεξόπουλος
Εύη Μίνη
Αναγνωστάκη Κωνσταντίνα
Παναγιώτα Καρκαβέλια
PRINTFAIR – Digital & Offset solutions
Βιολέτας 3, Τ.Κ. 13671 Αχαρνάι, Τατόι
Τηλ.: 210 2469799

Εκδότης-Διευθυντής
Διεύθυνση-Σύνταξη
Art Director
Υπεύθυνη-Επιμέλεια τεύχους
Νομικός Σύμβουλος
Εκτύπωση

Έμβλημα συνδρομών

•ΠΕΙΡΑΙΩΣ 5010 091284 425
GR23 0172 0100 0050 1009 1284 425

Επισκευθείτε μας: www.dental-tribune.gr

← DT σελίδα 1

Συνδιοργανωτές του συνεδρίου ήταν η Omnipress και η ICOI Hellas.

Στο φετινό Smart Casual Dentistry Symposium III παρουσιάζε ιδιαίτερο ενδιαφέρον το επιστημονικό πρόγραμμα με ομιλίες από καταξιωμένους ξένους ομιλητές, όπως οι:

Eric Rompen

Salvatore Scolavino

Michael Stimmelmayer

JM Fairbairn

Alberto Rebaudi

Marco Degidi

Thomas Taha

Mario Semenza

Επίσης, ενδιαφέρον είχαν και οι ομιλίες της τρίτης ημέρας από τα μέλη της SENAME, τους καταξιωμένους εμφυτευματολόγους Henry Ho, ο Marius Duda, Alain Simonpieri, Eitan Mijirisky κ.α.

Το συνέδριο εγκαινιάστηκε με τις ομιλίες του Προέδρου της Ε.Ο.Ο κ. Αθανάσιου Δεβλιώτη, των Προέδρων της SENAME, Ομοσπονδίας Εμφυτευματολόγων, Prof. Faten Ben Amor & του Prof. Gilberto Sammartino καθώς και του κ. Κωνσταντίνου Βαλαβάνη, Προέδρου της ICOI Hellas και μέλος της SENAME.

Όπως και σε κάθε συνέδριο της Omnipress, οι δυνατότητες για συνάντηση με παλιούς φίλους και γνωστούς είναι πολλές.

Η Omnipress και τις τρεις ημέρες του συνεδρίου είχε συνεχή ενημέρωση του κοινού μέσα από τις σελίδες της στα social media.

Την τελευταία ημέρα του συνεδρίου μας, όπως και κάθε χρόνο, η έκθεση ήταν ανοιχτή στο κοινό.



Εικ. 1



Εικ. 2



Εικ. 3



Εικ. 4



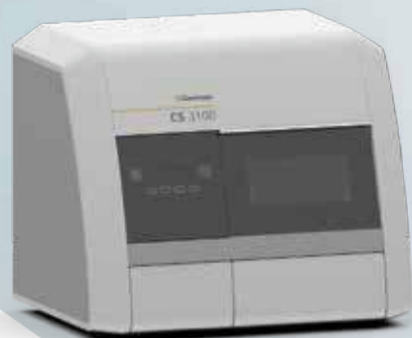
Εικ. 5



Εικ. 6

LEADING COMPANY in DIGITAL IMAGING

CS 3600
Ενδοστοματικός
Σαρωτής



CS 3100
Κοπτικό για το
οδοντιατρείο

CS 9600
Ογκομετρικός
Τομογράφος



CS 7600
Πλάκες
Φωσφόρου



CS 81003D
Ψηφιακό Πανοραμικό
Κεφαλομετρικό
Ογκομετρικός
Τομογράφος



RVG 6200
Ψηφιακή
Ακτινογραφία



30 ΧΡΟΝΙΑ

Η CARESTREAM DENTAL είναι η πρωτοπόρος εταιρεία στα συστήματα ψηφιακής απεικόνισης παγκοσμίως.

Από την ενδοστοματική κάμερα, τον ψηφιακό αισθητήρα, τα ακτινογραφικά και τις πλάκες φωσφόρου έως και και τους ογκομετρικούς τομογράφους CBCT

Ολοκληρωμένες Ψηφιακές Λύσεις



DENTOMEDICA

ΑΘΗΝΑ

Φειδιππίδου 49-51

210 748 5533

210 748 5566

info@dentomedia.gr

ΘΕΣΣΑΛΟΝΙΚΗ

N. Κεσανλή 5

2310 211 180

2310 211 180

dentomedia.gr

Ενδοστοματικό scanner CEREC Primescan

Κερδίστε χρόνο για τους ασθενείς σας



Dr. Bernhild-Elke Stammitz

Η οδοντίατρος Dr. Bernhild-Elke Stammitz, από το Langen, Γερμανία ιδιαίτερα νπερήφανη για το Primescan, το σκάνερ που κάνει τη σάρωση πιο εύκολη από ποτέ.

AD

**Οδοντ
Εμπορική**

...The absolute DEPOT!

ΟΔΟΝΤΙΑΤΡΙΚΑ ΕΙΔΗ & ΜΗΧΑΝΗΜΑΤΑ

Π. Τσαλδάρη 211 - 17676 Καλλιθέα
Τηλ.: 2109572770, 771 - Fax: 2109577557
email: odontemporiki@gmail.com
www.odontemporiki.gr

Κάντε like στη σελίδα μας στο
"ΟΔΟΝΤΕΜΠΟΡΙΚΗ ΚΑΛΛΙΘΕΑΣ"

1290 €
ΔΩΡΟ
5 Λευκάνσεις

LIVE
ΕΠΙΔΕΙΞΕΙΣ

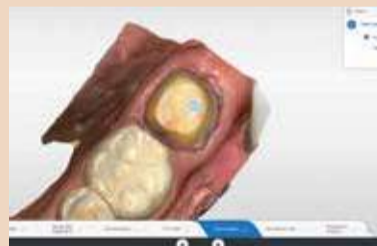
Στο ιατρείο της Δρ. Bernhild-Elke Stammitz, από το Langen της Γερμανίας, η ψηφιακή τεχνολογία έχει προτεραιότητα και οι συσκευές αυτές αποτελούν μια πραγματική ευχαρίστηση και όχι καθήκον.



Εικ. 1: Αρχική κατάσταση, δόντι 37



Εικ. 2: Σάρωση κάτω γνάθου, με το παρασκευασμένο δόντι 37.



Εικ. 3: Σχεδιάζεται το όριο για το παρασκευασμένο δόντι αυτόματα από το λογισμικό ή με το χέρι εάν το επιθυμεί ο γιατρός.



Εικ. 4: Σχεδιάζεται το όριο για το παρασκευασμένο δόντι αυτόματα από το λογισμικό ή με το χέρι εάν το επιθυμεί ο γιατρός.

Beyond II Whitening Accelerator

- ◆ Η νέα αυτή συσκευή της Beyond αποτελεί την ανανεωμένη έκδοση του bestseller Beyond Whitening Accelerator, κάνοντας τη λεύκανση στο ιατρείο πιο απλή και πιο οικονομική.
- ◆ Χρησιμοποιώντας την εξελιγμένη τεχνολογία των LED, η κεφαλή της συσκευής είναι τόσο μικρή και ελαφριά, που προσαρμόζεται πάνω στον στοματοδιαστολέα κάνοντας την διαδικασία της λεύκανσης πολύ πιο άνετη για τον ασθενή.
- ◆ Η συσκευή μπορεί να χρησιμοποιηθεί σε 2 ασθενείς ταυτόχρονα. Είναι ελαφριά και μικρή σε μέγεθος, κάνοντας την μεταφορά της πολύ εύκολη.
- ◆ Διαθέτει οθόνη αφής που μας επιτρέπει να ρυθμίσουμε την ένταση που θέλουμε ανάλογα με το επιθυμητό αποτέλεσμα (Low, Medium, High).



curasan



CERASORB® Foam

Απορροφήσιμο οστικό μόσχευμα, από καθαρής μορφής β-φωσφορικό τρι-ασβέστιο σε μήτρα κολλαγόνου.

Το **CERASORB® Foam** είναι ένα πολύ πορώδες συνθετικό υλικό που είναι κατασκευασμένο από κοίρειο κολλαγόνο και κόκκους καθαρής φάσης β-TCP διαφόρων μεγεθών και πυκνοτήτων.

Η μήτρα του κολλαγόνου ενσωματώνει τους κόκκους και τους σταθεροποιεί εξ αιτίας της ινώδους δομής της. Αυτός ο ειδικός συνδυασμός των δύο υλικών παρέχει μία 85% κατά βάρος κοκκώδη φάση και ως εκ τούτου, προσφέρει μία υψηλή σταθερότητα όγκου μετά την αποδόμηση του ταχύτερα απορροφούμενου κολλαγόνου.

Το CERASORB® Foam:

- Είναι εύπλαστο
- Έχει υψηλό πορώδες για γρήγορη μικρο-αγγείωση
- Απορροφάται πλήρως και αντικαθίσταται από αυτόλογο οστόν

ΑΘΗΝΑ
Λ. Μεσογείων 467,
Τ.Κ. 153.43 Αγ. Παρασκευή
Τηλ.: 210 80 30 341
info@aristondental.com

Web: aristondental.com

ΘΕΣΣΑΛΟΝΙΚΗ
Ναυάρχου Κουντουριώτου 13,
Τ.Κ. 546.25
Τηλ.: 2310 268 020
thessaloniki@aristondental.com

fb: ariston dental

ΛΕΜΕΣΟΣ
Θεσσαλονίκης 9, Γραφείο 102
Τ.Κ. 3025 Λεμεσός
Τηλ.: 25 322 895
info@aristondental.com



ariston dental
better answers

← DT σελίδα 4

Αυτός είναι ο λόγος για τον οποίο είναι μια από τους πρώτους οδοντιάτρους που χρησιμοποιούν το CEREC Primescan, το νέο ενδοστοματικό σαρωτή της Dentsply Sirona, στην καθημερινή της εργασία.

Είναι πολύ εξοικειωμένη με την ψηφιακή αποτύπωση, αλλά και πεπεισμένη, από την πρώτη της



Εικ. 5 TH οθόνη πριν κοπεί στο κοπτικό μηχανήμα.

εμπειρία με τη συσκευή, ότι το CEREC Primescan αντιπροσωπεύει ένα άλμα στην ποιότητα.

“Απλά αγαπώ τις νέες τεχνολογίες”, εξηγεί η Δρ Bernhild-Elke Starnitz.

Έχει το δικό της πλήρως ψηφιοποιημένο οδοντιατρείο και εργάζεται στο Langen από το 2004.

Κατά τη διάρκεια των σπου-

δών της στη Χαϊδελβέργη, είχε τις πρώτες της επαφές με τις τεχνολογίες CAD / CAM στην οδοντιατρική.

“Τότε ήταν πολύ μακριά από το να είναι τέλειο, αλλά κατά τη γνώμη μου, η ιδέα πίσω από αυτό ήταν πρωτοποριακή”, λέει.

“Ενώ, στις πρώτες μέρες της ψηφιακής αποτύπωσης, αναρωτιόμασταν σε ποιες ενδείξεις θα μπορούσε πραγματικά να χρησιμοποιηθεί, σήμερα αναρωτιόμαστε:

Πού δεν μπορεί να χρησιμοποιηθεί;” Για την Δρ Starnitz, τα πλεονεκτήματα είναι προφανή. “Πρώτα απ’ όλα, είναι απλώς ταχύτερη”, εξηγεί. “Κάποιος πρέπει μόνο να εξετάσει τα διάφορα βήματα της διαδικασίας:

Να επιλεγεί το υλικό για την αποτύπωση και η πρώτη φορά μπορεί να μην λειτουργεί τέλεια, οπότε πρέπει να επαναλάβετε ορισμένα βήματα.

“Όλα αυτά μπορούν να παραλειφθούν αν χρησιμοποιείτε ψηφιακή αποτύπωση”.

Βλέπει επίσης ένα δρόμο για περισσότερη βιωσιμότητα στην ψηφιακή αποτύπωση, διότι δεν χρειάζεται να πετάξει τίποτε μετά, η ανάγκη αποθήκευσης υλικών μειώνεται και - το πιο σημαντικό για τον Δρ Starnitz - το επίκεντρο είναι περισσότερο ο ασθενής.

“Οι ψηφιακές τεχνολογίες είναι επίσης ένα εξαιρετικό εργαλείο επικοινωνίας.

Κατά τη διάρκεια της ψηφιακής αποτύπωσης, ο ασθενής βιώνει το τι συμβαίνει, βλέπει την κατάσταση του στόματος στην οθόνη και είναι πολύ πιο εύκολο να καταλάβει πού και γιατί η θεραπεία είναι απαραίτητη”.

“Το πολύ καλό” γίνεται “Τέλειο”

Μόλις κατάλαβε ότι είναι το σωστό και κατάλληλο εργαλείο για την πρακτική της, η Δρ Starnitz δεν μπορούσε πλέον να φανταστεί την καθημερινή της εργασία χωρίς ψηφιακή αποτύπωση.

Κατά την άποψή της, η τεχνολογία στον τομέα αυτό αναπτύχθηκε τεράστια τα τελευταία χρόνια. Από τη μία πλευρά, αυτό οφείλεται στις ενημερώσεις λογισμικού.

Impladend 3i™

ΕΙΣΑΓΩΓΕΣ ΟΔΟΝΤΙΚΩΝ ΕΜΦΥΤΕΥΜΑΤΩΝ



1992

Η 3i εισάγει στην αγορά το **Conical Single and Multi unit Abutment** για προσθετική σε επίπεδο μαλακών ιστών



2019

27
ΧΡΟΝΙΑ ΧΡΗΣΗΣ

Γνωρίστε το νέο βελτιωμένο Low Profile Abutment για ΜΟΝΗΡΕΙΣ και ΠΟΛΛΑΠΛΕΣ ΚΟΧΛΙΟΥΜΕΝΕΣ ΑΠΟΚΑΤΑΣΤΑΣΕΙΣ σε επίπεδο μαλακών ιστών

- Ένα από τα χαμηλότερα ύψη αντίστοιχων της αγοράς, ικανοποιώντας τις περιπτώσεις μικρού μεσοφραγματικού χώρου.
- Με στενότερη δίοδο της βίδας για αισθητικές αποκαταστάσεις.
- Μία προσθετική πλατφόρμα για εύκολη εναλλαγή των προσθετικών εξαρτημάτων σε επίπεδο abutment.
- Δυνατότητα αποτύπωσης σε επίπεδο abutment.
- Δυνατότητα άμεσης προσωρινής αποκατάστασης σε επίπεδο abutment.
- Μεγάλη ποικιλία σε διαθέσιμα ύψη και κλίσεις.

ΑΘΗΝΑ: Φωκίδος 57-59, 115 27 Γουδί, Τηλ.: 210.74.86.900
ΘΕΣΣΑΛΟΝΙΚΗ: Βασ. Όλγας 48, 546 42, Τηλ.: 2310.501.651, Fax: 2310.862.090

www.impladend.com
E-mail: info@impladend.com

riva

Υαλοϊονομερή

ΚΟΡΥΦΑΙΑ ΠΟΙΟΤΗΤΑ

ΑΠΟ ΤΗΝ ΕΤΑΙΡΕΙΑ



Your Smile. Our Vision.

riva self cure HV



Αυτοπολυμεριζόμενο υαλοϊονομερές υλικό αποκατάστασης, με υψηλό ιξώδες.

Το υψηλό ιξώδες επιτρέπει εξαιρετική τοποθέτηση του υλικού σε ποσότητα και εύκολη διαμόρφωση.



ΕΝΔΕΙΞΕΙΣ

- Αποκαταστάσεις I & II ομάδας σε περιοχές χωρίς πίεση
- Αποκαταστάσεις σε νεογιλά δόντια
- Αποκαταστάσεις σε ηλικιωμένα άτομα
- Ενδιάμεσο υλικό και βάση για κοιλότητες I & II ομάδας χρησιμοποιώντας την τεχνική σάντουιτς
- Αποκαταστάσεις ομάδας V
- Κατασκευή κολοβωμάτων

riva light cure HV



Φωτοπολυμεριζόμενο υαλοϊονομερές υλικό αποκατάστασης, με υψηλό ιξώδες.

Χάρη στο υψηλότερο ιξώδες, το υλικό διαμορφώνεται εξαιρετικά και δεν κολλά στα εργαλεία, ούτε ανασπώνεται μετά την τοποθέτηση, ιδιαίτερα στην άνω γνάθο.



ΕΝΔΕΙΞΕΙΣ

- Αποκαταστάσεις I & II ομάδας σε περιοχές χωρίς πίεση
- Αποκαταστάσεις III ομάδας
- Αυχενικές αποκαταστάσεις
- Αποκαταστάσεις σε νεογιλά δόντια
- Αποκαταστάσεις σε ηλικιωμένα άτομα
- Κατασκευή κολοβωμάτων
- Χρήση ως βάση

riva luting



Υαλοϊονομερές κονία συγκόλλησης με υψηλή απελευθέρωση φθορίου. Αυτοπολυμεριζόμενη και ακτινοσκιερή.



ΕΝΔΕΙΞΕΙΣ

- Συγκόλληση μεταλλικών ή μεταλλοκεραμικών ένθετων, επένθετων και στεφανών
- Συγκόλληση στεφανών από ανοξείδωτο ατσάλι
- Συγκόλληση αξόνων
- Συγκόλληση μεταλλικών ορθοδοντικών δακτυλίων
- Χρήση ως ουδέτερο στρώμα ή υλικό βάσης.

riva cem



Αυτοπολυμεριζόμενο ακτινοσκιερό, ρητινωδώς τροποποιημένο υαλοϊονομερές υλικό συγκόλλησης το οποίο απελευθερώνει φθόριο.

- Διατίθεται σε σύστημα πάστα-πάστα
- Δυνατότητα στιγμιαίου φωτοπολυμερισμού για εύκολη αφαίρεση των περισσειών.



ΕΝΔΕΙΞΕΙΣ

Μεταλλοκεραμικές στεφάνες και γέφυρες, ρητινώδεις στεφάνες, γέφυρες, ένθετα, επένθετα και άξονες (ενισχυμένοι με υαλονήματα), μεταλλικές στεφάνες, γέφυρες, ένθετα, επένθετα, ορθοδοντικές συσκευές και άξονες, στεφάνες και γέφυρες από κεραμικά υψηλής αντοχής και ολοκεραμικά ένθετα.



Μιλτιάδης Βιτσαρόπουλος Α.Ε.

ΚΕΝΤΡΙΚΑ Μεσογείων 348, 153 41 Αγ. Παρασκευή, Αθήνα, Τηλ: 210 65 41 340, Fax: 210 65 41 618

ΥΠΟΚΑΤΑΣΤΗΜΑ Φειδιππίδου 55, 115 27 Γουδή, Τηλ: 210 77 95 747

www.vitsaropoulos.gr • e-mail: info@vitsaropoulos.gr • Facebook: www.facebook.com/vitsaropoulos

← DT σελίδα 6

Ο υπολογισμός των μοντέλων 3-D, η ποιότητα των σχεδιασμένων αποκαταστάσεων και η ακρίβεια της προσαρμογής βελτιώνονται συνεχώς.

Από την άλλη πλευρά, ο ενδοστοματικός σαρωτής CEREC Primescan, ο οποίος εισήλθε στην αγορά, επιταχύνει και απλοποιεί τη διαδικασία αισθητά και πα-

ράγει αποτελέσματα που μέχρι τώρα ήταν ελάχιστα δυνατά.

“Η αποτύπωση ήταν ήδη πολύ καλή πριν, αλλά τώρα είναι απλά καλύτερη”.

Κατά την άποψή της, αυτό μπορεί να υποστηριχθεί από διάφορα σημεία: Με το CEREC Primescan, οι σαρώσεις μπορούν να γίνουν σε περιπτώσεις όπου ο ασθενής παρουσιάζει περιο-

δοντικά σημάδια χαλασμένων δοντιών, τα οποία χαρακτηρίζονται από μεγάλες στεφάνες και εκτεθειμένες περιοχές ριζών.

Εάν χρειάζονται υποουλικές παρασκευές, ο σαρωτής μπορεί επίσης να φτάσει σε τέτοιο βάθος.

“Μέχρι τώρα, αυτό ήταν ένα ζήτημα που πολλοί άνθρωποι έθεσαν ως επιχείρημα κατά της

ψηφιακής εντύπωσης”, λένε η γιατρός που θεωρείται εμπειρογνώμων στα CAD / CAM.

“Περιοχές που ήταν δύσκολο να αποτυπωθούν, τώρα αποτυπώνονται εύκολα με το Primescan, χωρίς να χρειάζεται να καταβάλουν μεγάλη προσπάθεια.

Αυτό είναι πραγματικά ένα μεγάλο πλεονέκτημα”.

Μια άλλη σημαντική βελτί-

ωση είναι η εικονική σχεδίαση του ορίου της αποκατάστασης.

Αυτό είναι πολύ σημαντικό για την περαιτέρω επεξεργασία της σάρωσης, διότι, αφενός, απλοποιεί την περαιτέρω διαδικασία σχεδιασμού και κατασκευής της αποκατάστασης στην πράξη.

Από την άλλη πλευρά, η σάρωση παρέχει όλες τις πληροφορίες που απαιτεί το εργαστήριο. Μπορεί να δουλέψει στο μοντέλο, και να ρυθμίσει εύκολα τη σύγκλιση και το δάγκωμα.

AD

Η Δρ. Stamnitz ολοκληρώνει την αποκατάσταση με το CEREC σε ένα ραντεβού (“φτιάχνω μέχρι τρία δόντια δίπλα στην έδρα”), αλλά δίνει επίσης μεγαλύτερες δουλειές στον οδοντοτεχνικό εργαστήριο.

“Συνολικά, είναι μια πολύ χρήσιμη ιδέα για το ιατρείο”, λέει ο Δρ Stamnitz.

“Η ψηφιακή αποτύπωση έχει νόημα, τόσο από κλινικής όσο και από οικονομικής άποψης”, εξηγεί.

“Αλλά το πρόσθετο πλεονέκτημα για τους ασθενείς, που εκτιμούν πραγματικά την «ψηφιακή εμπειρία» και μεταδίδουν την ιδέα στους άλλους, είναι εξίσου σημαντικό”.

CEREC Primescan – ένα πρακτικό τεστ

Ένα περιστατικό αποδεικνύει πως η CEREC Primescan επιβεβαιώνει την αξία της στην καθημερινή πρακτική: Ένας ασθενής ήρθε με μια ανεπαρκή στεφάνη, με δευτερογενή τερηδόνα, στη θέση 37.

Μετά την εξαγωγή, θα τοποθετηθεί μια νέα στεφάνη CEREC. Για το σκοπό αυτό, το νέο σκάner CEREC Primescan AC, με την σημαντικά μεγαλύτερη, ανακλινόμενη οθόνη αφής, απολυμάνθηκε για πρώτη φορά, γρήγορα και διεξοδικά.

Χάρη στις ομοιογενείς επιφάνειες, είναι δυνατόν να γίνει αυτό, γρήγορα και απλά, ανά πάσα στιγμή.

Συνολικά, ο σαρωτής χρησιμοποιήθηκε τρεις φορές κατά τη διάρκεια της θεραπείας: μετά την προετοιμασία του 37, για τη σάρωση του ανταγωνιστή και για τη σάρωση του δαγκώματος και στις δύο πλευρές.

Όλα αυτά θα μπορούσαν να

Μακροχρόνια κλινική μελέτη με το Εμφυτευματικό Σύστημα Ankylos®

ΝΕΑ ΔΗΜΟΣΙΕΥΜΕΝΑ ΑΠΟΤΕΛΕΣΜΑΤΑ ΜΕ ΠΡΟΪΟΝΤΑ DENTSPLY SIRONA IMPLANTS

12,737 Εμφυτεύματα Ankylos
4,206 Ασθενείς Ankylos

παρακολούθηση
20 ετών

Τα εμφυτεύματα Ankylos έχουν υψηλό ποσοστό επιβίωσης και χαμηλό ποσοστό απώλειας οστού περιεμφυτευματικά μετά από 20 χρόνια λειτουργίας.

93.3%

Εμφυτευματικό ποσοστό επιβίωσης μετά από 204 μήνες



Πανεπιστημιακή μελέτη*

* Πανεπιστήμιο Φρανκφούρτης, Γερμανία

** σε ποσοστό 85,2% των εμφυτευμάτων παρατηρήθηκε λιγότερο από 1mm κάθεται απώλεια οστού μετά από 17 χρόνια



Krebs M, Schmenger K, Neumann K, et al. Long-term evaluation of Ankylos dental implants, part i: 20-year life table analysis of a longitudinal study of more than 12,500 implants. Clin Implant Dent Relat Res 2015;17 Suppl 1:e275-86. [Abstract](#)



www.dentsplysirona.com



Δ. ΜΑΥΡΑΙΔΟΠΟΥΛΟΣ Α.Ε.
ΟΔΟΝΤΙΑΤΡΙΚΑ ΕΙΔΗ



ΤΖΩΡΤΖ 12, ΑΘΗΝΑ 106-77, τηλ.: 210 3830432, 210 3837334 e-mail: mavraid@otenet.gr – Web: www.mavraidopoulos.gr

Dentsply Sirona does not waive any right to its trademarks by not using the symbols " or ". 3267118-USX-1610 © 2016 Dentsply Sirona. All rights reserved.

← DT σελίδα 8

γίνουν από το βοηθό, αλλά η οδοντίατρος προτιμά να το κάνει μόνη της:

«Μου αρέσει τόσο αυτή η τεχνολογία και - θα είμαι απόλυτα ειλικρινής - η σάρωση είναι τόσο διασκεδαστική».

Μετά την αφαίρεση της ανεπαρκούς στεφάνης και της τελικής προετοιμασίας, ήρθε η ώρα να χρησιμοποιήσουμε το CEREC Primescan.

Η δρ. Stamnitz το περιγράφει ως εξής: «Ως παλαιότερος χρήστης του CEREC Omnicam, συνειδητοποίησα αμέσως ότι το CEREC Primescan ήταν διαφορετικό στο χέρι μου.

Ο σαρωτής είναι ακόμη πιο σταθερός τώρα.

Η πραγματική σάρωση είναι γρήγορη και εύκολη - εν μέρει λόγω του γεγονότος ότι δεν χρειάζεται να σκανάρω με συγκεκριμένες γωνίες ή διαδικασίες σάρωσης.

Η πλήρης σάρωση των οδοντικών τόξων ολοκληρώθηκε σε λιγότερο από ένα λεπτό.

Αυτό που το έκανε πραγματικά ξεχωριστό, ήταν ότι ο ασθενής ήταν άμεσα σε θέση να δει τα αποτελέσματα στην οθόνη, μαζί μου.

Η σάρωση μετατράπηκε αμέσως σε εικόνα 3-D. Σε σύγκριση με προηγούμενους σαρωτές, παρατήρησα αμέσως ότι είναι επίσης σε θέση να ανιχνεύσει άλλα υλικά, π.χ. χρυσές στεφάνες.

Επομένως, καμία πληροφορία για τα όμορα δόντια ή τους ανταγωνιστές δεν είχε χαθεί. Θεωρώ ότι είναι πραγματική πρόοδος.

Μετά τη σάρωση, το λογισμικό σχεδιάζει αυτόματα το όριο της παρασκευής ή εάν το επιθυμείτε, χειροκίνητα.

"Θεωρώ ότι αυτό είναι ένα μεγάλο πλεονέκτημα", λέει η οδοντίατρος, "γιατί έτσι μπορώ να αποφασίσω εγώ, κάθε φορά, αν θέλω να δεχτώ την πρόταση - και με ήσυχη τη συνείδησή μου.

" Το ποντίκι λειτουργεί μέσω της οθόνης αφής που αντικαθιστά το trackball.

Ένα εργαλείο που πολλοί χρήστες, συμπεριλαμβανομένης της Dr. Stamnitz, επιθυμούν.

Τέλος, το λογισμικό CEREC 5 έκανε μια πρώτη πρόταση για τη στεφάνη. «Το ελέγγω πάντα πολύ προσεκτικά», λέει.

"Το λογισμικό μπορεί να κάνει πολλά, συχνά με εκπλήσσει το πόσο καλές είναι οι προτάσεις, κυρίως, όπως και στην περίπτωση αυτή, είμαι πολύ ικανοποιημένη μετά από μερικές μικρές προσαρμογές".

AD

Το λογισμικό μαθαίνει μαζί με το χειριστή του

Ο λόγος για τις σημαντικά βελτιωμένες αρχικές προτάσεις των αποκαταστάσεων με το λογισμικό CEREC 5 είναι η χρήση τεχνητής νοημοσύνης.

Με άμεση ισχύ, η νέα γενιά λογισμικού μαθαίνει, μαζί με τον χειριστή, ώστε να είναι σε θέση να δημιουργήσει ακόμα κα-

λύτερες αρχικές προτάσεις για τις μελλοντικές εκδόσεις.

Όχι μόνο οι αρχικές προτάσεις για τη στεφάνη βελτιώνονται με την τεχνητή νοημοσύνη, αλλά και ολόκληρη η ροή εργασίας υποστηρίζεται από το λογισμικό.

Με αυτόν τον τρόπο αναγνωρίζονται αυτόματα οι ενδείξεις για την αποκατάσταση και ορι-

σθεται το περιθώριο προετοιμασίας.

Ο άξονας για το μοντέλο ρυθμίζεται επίσης πλήρως αυτόματα Η Δρ Stamnitz συναρπάζεται δουλεύοντας απ' ευθείας στην οθόνη:

"Η ροή εργασίας είναι πολύ απλή και χάρη στην λειτουργία

→ DT σελίδα 10

10 χρόνια κλινικής επιτυχίας με εμφυτεύματα OsseoSpeed® Astra Tech

ΝΕΑ ΔΗΜΟΣΙΕΥΜΕΝΑ ΑΠΟΤΕΛΕΣΜΑΤΑ ΜΕ ΠΡΟΪΟΝΤΑ **DENTSPLY SIRONA IMPLANTS**

100%
Ποσοστό επιβίωσης
εμφυτεύματος &
αποκατάστασης

105
21

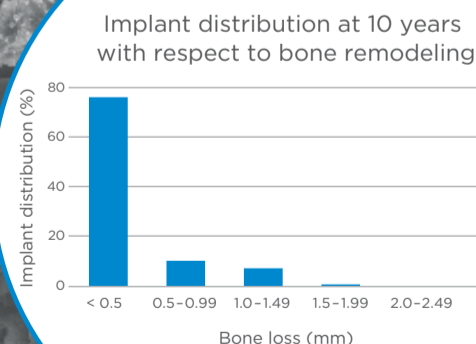
10 χρόνια
κλινικής παρακολούθησης

Εξαιρετικά κλινικά αποτελέσματα για τα εμφυτεύματα **OsseoSpeed, Astra Tech**, σε περιπτώσεις άμεσης φόρτισης. Ελάχιστη απώλεια οστού και εξαιρετικό ποσοστό επιβίωσης τεκμηριώθηκαν σε μακρόχρονη κλινική έρευνα 10 ετών.

- Νωδή κάτω γνάθος
- Άμεση φόρτιση
- Ακίνητη προσθετική

Προοπτική μελέτη IIS (investigator initiated study)

0.3 mm



Windael S, Vervaeke S, Wijnen L, et al. Ten-year follow-up of dental implants used for immediate loading in the edentulous mandible: A prospective clinical study. Clin Implant Dent Relat Res 2018;20(4):515-21. Abstract



www.dentsplysirona.com/implants/science



Δ. ΜΑΥΡΑΕΙΔΟΠΟΥΛΟΣ Α.Ε.
ΟΔΟΝΤΙΑΤΡΙΚΑ ΕΙΔΗ

Dentsply Sirona
Implants

ΤΖΩΡΤΖ 12, ΑΘΗΝΑ 106-77, τηλ.: 210 3830432, 210 3837334 e-mail: mavraid@otenet.gr – Web: www.mavraidopoulos.gr