



# DENTAL TRIBUNE

The World's Dental Newspaper 

Ελλάδα, Νοέμβριος-Δεκέμβριος 2023

[www.dental-tribune.com](http://www.dental-tribune.com)

Τόμος. 19 , Τεύχος. 100

ISSN 2585-2450

ΕΝΑΡΞΗ: 5/4/2024

## MASTERING SOFT TISSUE SURGERY, 2024

ATHENS – GREECE, BOLOGNA - ITALY\_12 DAYS OF MASTERING SOFT TISSUE SURGERY

### MODULE I

CONTEMPORARY SOFT TISSUE SURGERY FROM FLAP DESIGN TO WOUND CLOSURE  
SOFT TISSUE QUALITY ENHANCEMENT AND INTERPROXIMAL ATTACHMENT GAIN

### MODULE II

THE CORONALLY ADVANCED FLAP  
SOFT TISSUE QUANTITY ENHANCEMENT AROUND TEETH AND IMPLANTS  
PROSTHETIC MANAGEMENT AND TISSUE CONDITIONING FOR OPTIMUM AESTHETICS

### MODULE III

TUNNELING TECHNIQUES IN SOFT TISSUE RECONSTRUCTION SOCKET PRESERVATION AND  
TREATMENT STRATEGIES OF THE DEFECTIVE RIDGE

### MODULE IV

MANAGEMENT OF THE ESTHETIC FAILURES AND COMPLICATIONS IN IMPLANTOLOGY

Ad

## ΕΛΒΕΤΙΚΑ ΕΜΦΥΤΕΥΜΑΤΑ **SGS Dental**

  
SWISS QUALITY

### Stress relief-Superiour cortical stability

The PS offers cortical stress relief to aid during the critical time post surgery where stress can make the bone recess. Providing outstanding support for bone anchoring and thus promising a superior cortical stability.



### Medium pitch

The PS family has an improved outer thread to give a perfect balance between rigid support and cutting performance.



### Bone collector

The Bone Collector enables preservation of bone that has been cut during the self-tapping of the implant during the surgery.



### Conical connection

Conical connections offers superior support for the prosthetics while also offering the advantages of shift platform.



### Micro-rings

Micro rings on the neck are designed to facilitate an increase in bone to implant contact. This design concept has been reported to be associated with less crestal bone loss.



### Secure apex

Careful attention was also given to the Apex of the PS to make sure it is secure and safe against Sinsus Breaching, offering users with a more forgiving experience should such a situation occurs.



# Όψεις και στεφάνη επί εμφυτεύματος ζirkονίας από Zirkonία UTML KATANA, που συγκολλήθηκαν με PANA VIA Veneer LC

Dr Bassem Jaidane, Τυνσία

## Εισαγωγή

Ανάμεσα στα πιο συνήθη προβλήματα στην σύγχρονη οδοντιατρική είναι αυτό της αποκατάστασης της οδοντικής αισθητικής του ασθενή. Είναι διαθέσιμες στους οδοντιάτρους νέες τεχνολογίες για να τους υποστηρίξουν. Για τα πρόσθια δόντια, στα οποία η αισθητική είναι ύψιστης σημασίας, οι οδοντίατροι προτιμούν θεραπείες όσο το δυνατόν λιγότερο ακρωτηριαστικές, όπως όψεις με διαστρωμάτωση (με αφαίρεση υλικού από το σκελετό). Στην αισθητική οδοντιατρική, οι οδοντίατροι αντιμετωπίζουν συχνά περιστατικά που απαιτούν ένα διεπιστημονικό σχέδιο θεραπείας ή τη χρήση διαφορετικών τύπων προσθετικών υλικών. Για περιστατικά προσθετικής αποκατάστασης που συνδυάζουν όψεις, στεφάνες και γέφυρες, μπορεί να είναι ορατή μία διαφορά στην απόχρωση στο τελικό αποτέλεσμα, λόγω της διαφοράς στο προσθετικό υλικό, στο προϊόν, στην τεχνική συγκόλλησης, στο πάχος της αποκατάστασης και στο χρώμα του κολοβώματος, είτε αυτό είναι ένα ζωτικό ή άπολοφο φυσικό δόντι είτε ακόμα ένα κολοβώμα εμφυτεύματος<sup>1,2</sup>. Εάν το σχέδιο θεραπείας απαιτεί όψεις, στεφάνες και γέφυρες, είναι συνετό να επιλέξουμε ζirkονία ως το μόνο προσθετικό υλικό δεδομένων των μηχανικών ιδιοτήτων του διπυριτικού λιθίου και της αστριούχου πορσελάνης που κάνουν να αντενδεδεικνύται η χρήση τους σε γέφυρες.

Μπορεί να υπάρχει κάποια διστακτικότητα στους οδοντιάτρους ως προς τη χρήση της τεχνικής όψεων ζirkονίας<sup>3</sup>. Αυτό αποδίδεται σε διάφορους παράγοντες, όπως ένας από αυτούς η απουσία υαλώδους φάσης, που κάνει αδύνατη τη δημιουργία μίας ιδανικής επιφάνειας συγκόλλησης με υδροφορικό οξύ στο επίπεδο της εσωτερικής επιφάνειας των όψεων ζirkονίας. Ένας άλλος παράγοντας είναι η έλλειψη ημιδιαφάνειας των ζirkονιών πρώτης γενιάς.

Τα σύγχρονα υλικά ζirkονίας, όμως, ταιριάζουν ιδιαίτερα καλά σε περιστατικά που απαιτούν συνδυασμό όψεων, στεφανών και γεφυρών της ίδιας οπτικής εμφάνισης. Αυτό οφείλεται στη μεγαλύτερη ημιδιαφάνειά τους και στις άριστες μηχαν-



Εικ. 1: Αρχική κλινική κατάσταση.



Εικ. 2: Μασητική άποψη που αποκαλύπτει τον όγκο και τη θέση της στεφάνης του κεντρικού τομέα.



Εικ. 3: Αρχική φωτογραφία.



Εικ. 4: Εικονικό εκμαγείο.



Εικ. 5: Αξιοσημείωτες οπτικές ιδιότητες των τελικών αποκαταστάσεων.

νικές τους ιδιότητες. Το ακόλουθο άρθρο περιγράφει και συζητά ένα κλινικό περιστατικό που αντιμετωπίστηκε με όψεις και μία στεφάνη από KATANA Zirconia UTML (Kuraray Noritake Dental). Οι όψεις συγκολλήθηκαν με PANA VIA Veneer LC (Kuraray Noritake Dental). Η ασθενής



Εικ. 6: Ελαφριά διαφάνεια στα κοπτικά άκρα των αποκαταστάσεων.

προσέληθε με αισθητικό πρόβλημα σε μία πρόσθια επιεμφυτευματική στεφάνη.

## Παρουσίαση περιστατικού

Μία 29χρονη ασθενής χωρίς σημαντικό ιατρικό ιστορικό προσήλθε στο οδοντιατρείο μου τον Ιανουά-

ριο του 2023 λόγω ενός αισθητικού προβλήματος που επηρέαζε αρνητικά το χαμόγελό της. Η εξωστοματική εξέταση ήταν φυσιολογική και η ενδοστοματική εξέταση έδειξε καλή στοματική υγιεινή, υγιείς μαλακούς ιστούς, λεπτά ελεύθερα ούλα και μία προεξέχουσα στεφάνη ζirkονίας σε ένα εμφύτευμα στην περιοχή του δεξιού κεντρικού τομέα της άνω γνάθου (Εικ. 1 και 2).

Κατά την πρώτη επίσκεψη, εξακριβώθηκε ότι το εμφύτευμα είχε τοποθετηθεί το 2020. Η ασθενής επιθυμούσε να ευθυγραμμιστεί η στεφάνη και να βελτιωθεί η αισθητική του χαμόγελού της πριν από το γάμο της, που θα λάμβανε χώρα δέκα ημέρες μετά από την πρώτη επίσκεψη. Ο προηγούμενος οδοντίατρος της ασθενούς είχε φύγει από την Τυνσία και η ασθενής δεν είχε έγγραφα ή πληροφορίες για το οδοντικό εμφύτευμα.

## Σχέδιο θεραπείας

Αφού λήφθηκε γραπτή συγκατάθεση της ασθενούς για την αντικατάσταση της στεφάνης και για την τοποθέτηση όψεων για αισθητικούς λόγους, άρχισε η θεραπεία. Σύμφωνα με το σχέδιο θεραπείας, θα γινόταν παρασκευή για όψεις με κοπτική κάλυψη (βάθους 0,1-0,3 mm) για την τοποθέτηση όψεων από ζirkονία KATANA Zirconia UTML. Για το εμφύτευμα, σχεδιάστηκε να αντικατασταθεί η υπάρχουσα στεφάνη από μία στεφάνη κατασκευασμένη από KATANA Zirconia UTML χωρίς αντικατάσταση του κολοβώματος. Αυτό αποφασίστηκε λόγω της έλλειψης πληροφοριών για τον τύπο του εμφυτεύματος και της έλλειψης χρόνου.

## Θεραπεία

Αφού λήφθηκαν οι αρχικές φωτογραφίες (Εικ. 3), επιλέχθηκε το χρώμα των όψεων και αναισθητοποιήθηκε η πρόσθια περιοχή της άνω γνάθου, πραγματοποιήθηκε η παρασκευή με κοπτική κάλυψη στα επτά δόντια της άνω γνάθου και η στεφάνη ζirkονίας αφαιρέθηκε από το εμφύτευμα. Χρησιμοποιήθηκε μία κυλινδρική εγγλυφίδα διαμαντιού για την αφαίρεση της στεφάνης από το κολοβώμα. Στη συνέχεια, λήφθηκε καταγραφή της δήξης και αποτυπώματα χρησιμοποιώντας

→ σελίδα 42

IMPRINT  
INTERNATIONAL  
HEADQUARTERS

PUBLISHER AND CHIEF EXECUTIVE OFFICER: Torsten OEMUS

CHIEF CONTENT OFFICER: Claudia Duschek

Dental Tribune International GmbH  
Holbeinstr. 29, 04229 Leipzig, Germany  
Tel.: +49 341 4847 4302  
Fax: +49 341 4847 4173  
General requests: info@dental-tribune.com  
Sales requests: mediasales@dental-tribune.com  
www.dental-tribune.com

Material from Dental Tribune International GmbH that has been reprinted or translated and reprinted in this issue is copyrighted by Dental Tribune International GmbH. Such material must be published with the permission of Dental Tribune International GmbH. **Dental Tribune** is a trademark of Dental Tribune International GmbH.

All rights reserved. © 2023 Dental Tribune International GmbH. Reproduction in any manner in any language, in whole or in part, without the prior written permission of Dental Tribune International GmbH is expressly prohibited.

Dental Tribune International GmbH makes every effort to report clinical information and manufacturers' product news accurately but cannot assume responsibility for the validity of product claims or for typographical errors. The publisher also does not assume responsibility for product names, claims or statements made by advertisers. Opinions expressed by authors are their own and may not reflect

**dti** Dental  
Tribune  
International

those of Dental Tribune International GmbH

ΔΙΜΗΝΙΑΙΑ ΕΛΛΗΝΙΚΗ ΕΚΔΟΣΗ  
Κωδικός 01-7656

ΔΙΟΙΚΗΣΙΑ NEW OMNIPRESS IKE  
Λ. Μεσογείων 330, Αγία Παρασκευή - Τ.Κ. 15341,  
Τηλέφωνο +30 210 2222637, +30 6972036900  
info@omnipress.gr - gr.dental-tribune.com

Εκδότης-Διευθυντής  
Ρούσσης Γ. Ιωάννης

Νόμιμος Εκπρόσωπος-Πλειοψηφών Μέτοχος  
Ιωάννης Γ. Ρούσσης

Διεύθυνση-Σύνταξη  
Λευτέρης Χ. Λαγουτάρης D.D.S.

Διεύθυνση Διαφήμισης & Marketing  
Φώτης Μπορμπόταλιας

Production manager  
Βασίλης Τσάμης

Creative Art Director  
Εύη Μίνη

Συντονισμός & Επιμέλεια ύλης  
Πηνελόπη Τσιανοπούλου pinelopi@omnipress.gr

Εκτύπωση  
ΥΙΟΙ Θ. ΒΡΟΝΤΖΑ ΑΕ - ΛΥΧΝΙΑ

Οικονομικό Τμήμα  
Ζαφείρης Ιωάννης

Νομικός Σύμβουλος  
Παναγιώτα Καρκαβέλια

Δημοσιογραφική Αρωγή  
Βασιλική Παλαιού

Οδοντιατρικές Επισκέψεις  
- Μαραγκούλας Δημήτρης d.maragoulas@gmail.com  
κιν. 697 4725 262

Γραμματεία Omnipress Members Club  
- Βασιλική Τσιμπού Vaso@omnipress.gr  
τηλ: 210 2222637

Συνδρομή-Τιμή τεύχους:  
Αποστέλλετε Δωρεάν



www.dental-tribune.com



Με αυτό το σύστημα, δεν θα χρειαστεί ποτέ  
να αθετήσεις μια υπόσχεση!

\* SEM surface analysis of 120 sterile packed implants. Final Report of the BD/Z EDI implant study 2014/2015.



**PALTOP**  
A Keystone Dental Company

*Better Answer*

στα συστήματα εμφυτευμάτων

### PALTOP PCA. Το πιο απλό & αξιόπιστο σύστημα εμφυτευμάτων!



Το σύστημα εμφυτευμάτων κωνικής σύνδεσης 11° PCA της PALTOP, του KDG USA, χαρακτηρίζεται δικαίως ως το πιο εργονομικό και αποδοτικό σύστημα εμφυτευμάτων. Μία, κοινή προσθετική πλατφόρμα για όλες τις διαμέτρους, ελαχιστοποιεί τον απαιτούμενο αριθμό προσθετικών εξαρτημάτων ενώ ταυτόχρονα προσφέρει τη μέγιστη ποικιλία προσθετικών επιλογών. Έχει διακριθεί\* για την καθαρότητα της επιφάνειάς του, που εγγυάται τη μέγιστη ασφάλεια για τον ασθενή και το γιατρό. Η κωνική σύνδεση, προσφέρει ερμητική απόφραξη εξαλείφοντας την πιθανότητα εμφάνισης περιεμφυτευματίτιδας, ευνοεί την ανάπτυξη του οστού καθώς και των μαλακών ιστών. Με σιγουριά, όλα αυτά τα χαρακτηριστικά μαζί τα έχει μόνο ένα σύστημα εμφυτευμάτων! Το PCA της PALTOP, του KDG USA.

ΑΘΗΝΑ Τ. 210 80 30 341 • ΘΕΣΣΑΛΟΝΙΚΗ Τ. 2310 268 020 • ΚΥΠΡΟΣ Τ. 25 322 895



**ariston dental**  
better answers

[www.aristondental.com](http://www.aristondental.com)



# «Σήμερα, οι περισσότεροι ασθενείς μας ζητούν θεραπεία με λέιζερ»

Dental Tribune International

Ad

## RC - BLUE

Μηχανοκίνητες μπλε ρίνες παλίνδρομης κίνησης



2109572770 - 771

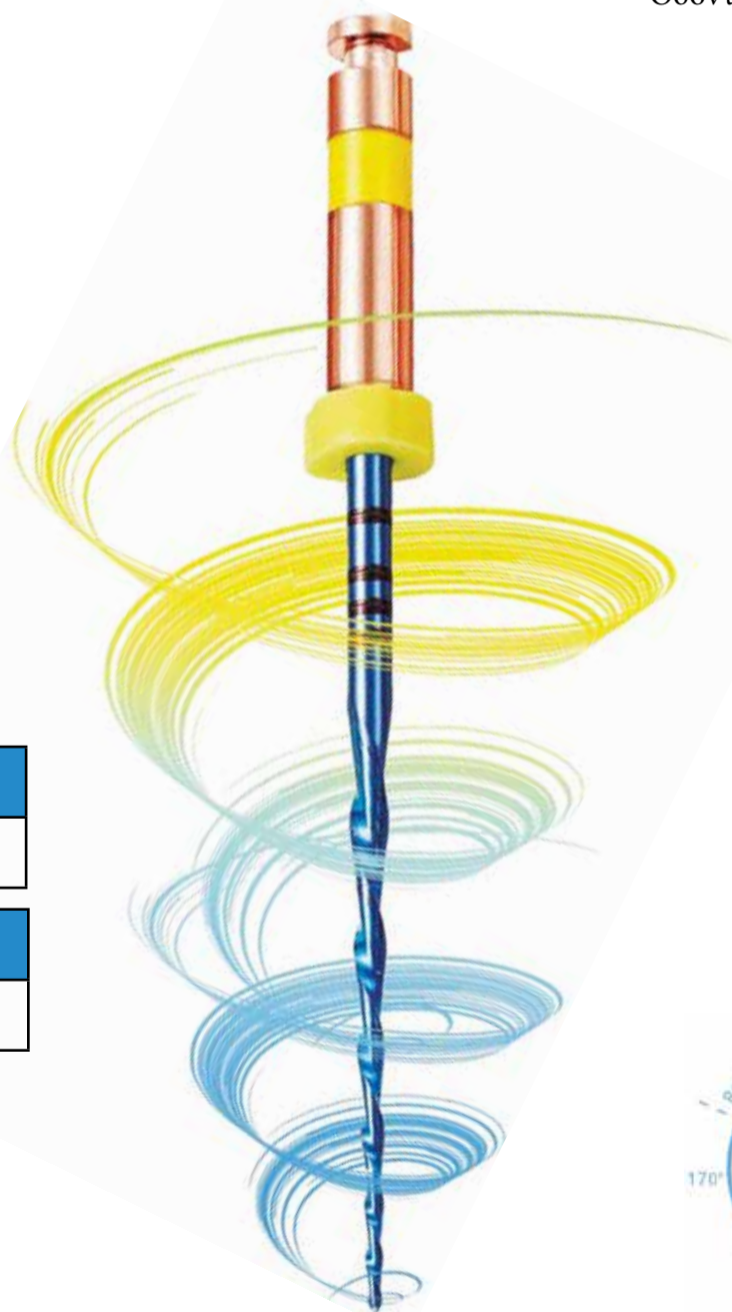
info@odontemporiki.gr

Οδοντεμπορική Καλλιθέας

#odontemporiki



Dr Alexandra Marques



Καρτέλα 6 τεμαχίων

Αρχική τιμή

**45,00€**

Προσφορά

**3+1 ΔΩΡΟ**

**perfect**

### RC-Blue



Μέγεθος	Μήκος	Κωνικότητα	Ταχύτητα	Ροπή	Cross section
R25	21, 25, 31mm	.08	250-350rpm	3.5N/cm	
R40	21, 25, 31mm	.06	250-350rpm	3.5N/cm	
R50	21, 25, 31mm	.05	250-350rpm	3.5N/cm	
Assorti R25-R50	21, 25, 31mm				

\*Οι παραπάνω τιμές δεν περιλαμβάνουν Φ.Π.Α. 24%

**Η** Dr Alexandra Marques είναι διδακτορική φοιτήτρια στο Universitat Internacional de Catalunya στη Βαρκελώνη της Ισπανίας και έχει μαστερ στην ενδοδοντία και στη χειρουργική/ ακρορριζική χειρουργική από το ίδιο πανεπιστήμιο. Έχει επίσης μαστερ στην εμφυτευματολογία, καθώς και μεταπτυχιακά διπλώματα στην προηγμένη χειρουργική και γναθοπροσωπική διατακτική οστεογένεση και στην οδοντιατρική αισθητική και αισθητικά ενέσιμα. Σε αυτήν τη συνέντευξη, η Dr Marques μιλά για την εμπειρία της με τα λέιζερ στην οδοντιατρική.

**Εδώ και πόσο καιρό χρησιμοποιείτε ένα σύστημα λέιζερ στο οδοντιατρείο σας, και πώς έχει αλλάξει αυτό την καθημερινή ρουτίνα της δουλειάς σας;**

Χρησιμοποιώ λέιζερ στο ιατρείο μου τα τελευταία έξι χρόνια, και κάποιες φορές αναφέρομαι αστειεύομενη στην εποχή προ λέιζερ και μετά λέιζερ. Πάρα πολλές διαδικασίες έχουν βελτιωθεί σημαντικά με την εισαγωγή ενός λέιζερ. Σήμερα, οι περισσότεροι ασθενείς μας ζητούν θεραπεία με λέιζερ και δεν θέλουν να υποβληθούν σε παραδοσιακή θεραπεία όταν πρόκειται για χαλινεκτική, ουλεκτομή, θεραπείες αισθητικής του προσώπου και άλλες θεραπείες.

**Γιατί αποφασίσατε να επεκτείνετε το χαρτοφυλάκιο των θεραπειών σας και να συμπεριλάβετε αισθητικές διαδικασίες; Είναι αυτές δυνατές με την ίδια συσκευή λέιζερ που χρησιμοποιείτε στις οδοντιατρικές εφαρμογές; Κάνω αισθητικές θεραπείες προσώπου**

→ σελίδα 6

**vhf**

Clear Aligner Trimming

Wet & Dry  
Milling Blocks

MEET THE NEW

# EASE

CLASS

5-Axis Dry Milling  
Discs & Blocks


Η νέα σειρά κοπτικών μηχανών **EASE** δεν απαιτεί παροχή αέρα μειώνοντας έτσι το συνολικό κόστος επένδυσης, παραγωγής αλλά και το κόστος συντήρησης




[ease.vhf.com/ES](https://ease.vhf.com/ES)

 **Kalantidis**

[contact@kalantidis.gr](mailto:contact@kalantidis.gr) [kalantidis.gr](https://www.kalantidis.gr) [kalantidis.dental](https://www.kalantidis.dental)

 Θεμιστοκλέους 42, Αθήνα  
210 38 31 336 - 210 38 32 187

 Μητροπόλεως 82, Θεσσαλονίκη  
2310 23 20 88



← σελίδα 4

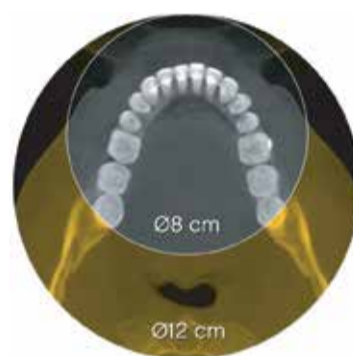
τα τελευταία 15 χρόνια- κυρίως με τοξίνες και εμφυτεύματα, αλλά σε κάποιους ασθενείς που ήθελαν να βελτιώσουν την ποιότητα της επιδερμίδας τους και να αντιμετωπίσουν αγγειακές βλάβες, δεν είχα να προσφέρω κάποια θεραπεία. Αυτός είναι ο λόγος για τον οποίο αποφάσισα να επεκτείνω το χαρτοφυλάκιο του ιατρείου μου και να προσφέρω και θεραπείες με λέιζερ. Χρησιμο-



Ad



## Seeing the difference makes a difference



Η Neo Edition του CS 8200 3D είναι μια αναβαθμισμένη έκδοση του αρχικού συστήματος CBCT, CS 81003D.

- + Πραγματική ανάλυση 75μm για ενδοδοντία
- + Πεδίο CBCT 12x10cm max
- + 75μm Ανάλυση από 4x4cm έως 8x9cm
- + CS MAR σε όλα τα πεδία
- + Τοποθέτηση face-to-face
- + Ιδανικό για εμφυτευματολόγο
- + Λειτουργίες CAD
- + Σχεδιασμός χειρουργικού νάρθηκα
- + Μικρός χώρος για εγκατάσταση

# CS 8200 CS 8200SC



## DENTOMEDICA

**ΑΘΗΝΑ**  
 📍 Φωκίδος 40  
 ☎ 210 748 5533  
 📠 210 748 5566  
 ✉ info@dentomedica.gr

**ΘΕΣΣΑΛΟΝΙΚΗ**  
 📍 Ν. Κεσανλή 5  
 ☎ 2310 211 180  
 📠 2310 211 180  
 🌐 dentomedica.gr

ποιώ την ίδια συσκευή λέιζερ για τις οδοντιατρικές θεραπείες και για τις θεραπείες προσώπου. Το καλύτερο με αυτό το λέιζερ είναι ότι μπορείτε να χρησιμοποιήσετε μόνο μία συσκευή για τόσο πολλές διαφορετικές εφαρμογές, και οι οδοντιατρικές θεραπείες και οι θεραπείες προσώπου πηγαίνουν μαζί στις μέρες μας.

**Αναπτύχθηκε το οδοντιατρείο σας από τότε που εισάγατε τις αισθητικές θεραπείες με λέιζερ στο ιατρείο;**

Ναι, το ιατρείο είχε ανάπτυξη κατά 20%, κυρίως στη στοματική χειρουργική, στην αισθητική του προσώπου, στην παιδοδοντία και στη θεραπεία του ροχαλητού.

**Ποιες αισθητικές θεραπείες με λέιζερ παρέχετε στους ασθενείς σας και ποια είναι η αγαπημένη σας;**

Στο ιατρείο μου, προσφέρουμε πολλές αισθητικές θεραπείες με λέιζερ, που περιλαμβάνουν αυτές για τα βλέφαρα (SmoothEye protocol), τις κηλίδες, τη βελτίωση της επιφάνειας, σύσφιξη, χείλη, ουλές και λίφτινγκ. Η αγαπημένη μου είναι η θεραπεία LipLase, που δίνει φυσικό όγκο στα χείλη χωρίς την ένεση οποιασδήποτε τεχνητής ουσίας στο σώμα αλλά με τη διέγερση του σχηματισμού νέου κολλαγόνου.

**Θα μπορούσατε να μοιραστείτε ένα παράδειγμα θεραπείας που αναλάβατε πρόσφατα;**

Κάνω πολλές συνδυαστικές θεραπείες. Πρόσφατα, έκανα πολλές θεραπείες SmoothEye για τη μείωση των ρυτίδων στην περιοφθαλμική περιοχή, σε συνδυασμό με μικροενέσεις ενός πολυβιταμινούχου συμπλέγματος. Τα αποτελέσματα είναι όμορφα και πολύ ελκυστικά.

**Τι θα λέγατε για τα τελικά αποτελέσματα; Είναι η τεχνολογία λέιζερ αποτελεσματική, φιλική προς τον ασθενή και ασφαλής; Πόσο διαρκούν τα αποτελέσματα στις αισθητικές διαδικασίες;**

Το τελικό αποτέλεσμα με το λέιζερ είναι πολύ φυσικό και πολύ αποτελεσματικό. Είναι διαδικασίες φιλικές προς τον ασθενή, μη επεμβατικές, σε μία επίσκεψη που δεν απαιτούν χρόνο ανάρρωσης. Αυτό κάνει

→ σελίδα 7



← σελίδα 6

τις αισθητικές θεραπείες με λέιζερ πιο επικερδείς για τον οδοντίατρο, καθώς η εναλλαγές ασθενών είναι περισσότερες. Το μόνο θέμα είναι ότι κάποιες αισθητικές θεραπείες με λέιζερ πρέπει να επαναλαμβάνονται συχνότερα από ότι οι θεραπείες με εμφυτεύματα ή βοτουλινική τοξίνη, κάνοντάς τες πιο ακριβές για τον ασθενή.

#### Ποια είναι τα οφέλη των θεραπειών με λέιζερ σε σύγκριση με τη χρήση μίας παραδοσιακής προσέγγισης;

Όταν χρησιμοποιούμε ένα λέιζερ, δεν βάζουμε τίποτα τεχνητό μέσα στο σώμα όπως με τα εμφυτεύματα. Αντίθετα, δουλεύουμε με το κολλαγόνο του ίδιου του ασθενή, διεγείροντας τη φυσική παραγωγή νέου κολλαγόνου. Ένα άλλο όφελος είναι ότι δεν απαιτείται χρόνος ανάρρωσης μετά από τη θεραπεία με λέιζερ. Οι ασθενείς μπορούν να φύγουν από το ιατρείο και να πάνε αμέσως σε ένα δείπνο με φίλους χωρίς προβληματισμούς.

#### Ήταν δύσκολο για εσάς προσωπικά να μάθετε πώς να χρησιμοποιείτε το σύστημα λέιζερ σας, όπως να επιλέγετε τις κατάλληλες παραμέτρους; Θα λέγατε ότι η τεχνολογία λέιζερ είναι κατάλληλη για αρχάριους, για έμπειρους χρήστες ή και για τους δύο;

Πήγα στο πανεπιστήμιο για να πάρω ένα πτυχίο πάνω στην οδοντιατρική με λέιζερ, αλλά αυτό δεν είναι απαραίτητο. Εάν θέλετε να δουλέψετε με λέιζερ, πρέπει να μάθετε τις αρχές του λέιζερ ώστε να μπορείτε να παίξετε με τις παραμέτρους και να κατανοείτε όλες τις διαδικασίες: να παρέχετε τη σωστή διάγνωση, να σχεδιάζετε τη θεραπεία, να βρίσκετε τις βέλτιστες παραμέτρους και αυτό είναι. Για κάθε κλινικό περιστατικό, πρέπει να γνωρίζετε ποιο λέιζερ να επιλέξετε: το Nd:YAG ή το Er:YAG. Αυτή η επιλογή καθορίζεται από τα χαρακτηριστικά της απορρόφησης του ιστού που θεραπεύεται. Οπότε, νομίζω ότι τα λέιζερ είναι κατάλληλα τόσο για αρχάριους όσο και για έμπειρους χρήστες.

#### Ας κοιτάξουμε στο μέλλον. Πώς βλέπετε την αισθητική θεραπεία με λέιζερ στο οδοντιατρείο σε δέκα χρόνια;

Κάθε ιατρείο που θέλει να είναι στην κορυφή θα πρέπει να χρησιμοποιεί την τεχνολογία των λέιζερ. Οι ασθενείς μας θέλουν ανώδυνη φροντίδα, μη επεμβατικές θεραπείες, όχι ράμματα και όχι περίοδο ανάρρωσης. Μόνο ένα πράγμα θα σας τα δώσει όλα αυτά: το λέιζερ.

Αναδημοσίευση από το περιοδικό *cosmetic dentistry—beauty & science* vol. 17, issue 1/2023.

OMNIPRESS

## NEWS LETTER

Κάντε άμεσα εγγραφή στα δωρεάν ενημερωτικά μας δελτία και μείνετε ενημερωμένοι για ό,τι συμβαίνει στο χώρο της οδοντιατρικής: events, προϊόντα, προσφορές και πολλά άλλα.





# MEGAGEN

For Lifetime Smiles

## A CUT ABOVE THE REST

# BLUEDIAMOND

## IMPLANT



### Fracture Stress-Free

Χρησιμοποιήστε το επιθυμητό μέγεθος εμφυτεύματος ακόμη και σε μικρό πλάτος ακρολοφίας και χωρίς οστικό μόσχευμα. Μειωμένο στρες που προκαλεί κατάγματα.

### X-FIT™! Feel the perfect connection

Η διπλή σύνδεση εξασφαλίζει πιο ακριβή και ασφαλή σύνδεση. Αποφύγετε όλες τις λανθασμένες συνδέσεις! Η δομή εμποδίζει τη χαλάρωση της βίδας, μειώνοντας τον χρόνο συντήρησης.

### XPEED® - superior surface technology

- ▶ >50% μείωση των υδρογονανδράκων για καλύτερη οστεοενσωμάτωση
- ▶ 2 φορές καλύτερη απορρόφηση των απαραίτητων πρωτεϊνών για την οστεοενσωμάτωση
- ▶ >20% βελτιωμένος πολλαπλασιασμός οστεοβλαστών

### Minimizing Marginal Bone Resorption

Ο σχεδιασμός χωρίς σπείρωμα κάτω από την πλατφόρμα ελαχιστοποιεί την πίεση στο φλοιώδες οστό, με αποτέλεσμα την ελαχιστοποίηση της απώλειας και βελτίωση της αισθητικής.





# DENTOMEDICA

**ΑΘΗΝΑ**  
 Φωκίδος 40, 11527  
 210 748 5533  
 210 748 5566  
 info@dentomedica.gr

**ΘΕΣΣΑΛΟΝΙΚΗ**  
 Ν. Κεσανλή 5  
 2310 211 180  
 2310 211 180  
 dentomedica.gr



# Εμφυτεύματα υαλουρονικού οξέος (fillers): Μπορεί τα πιο γεμάτα χείλη να είναι υπερβολικά γεμάτα;

Iveta Ramonaite, Dental Tribune International

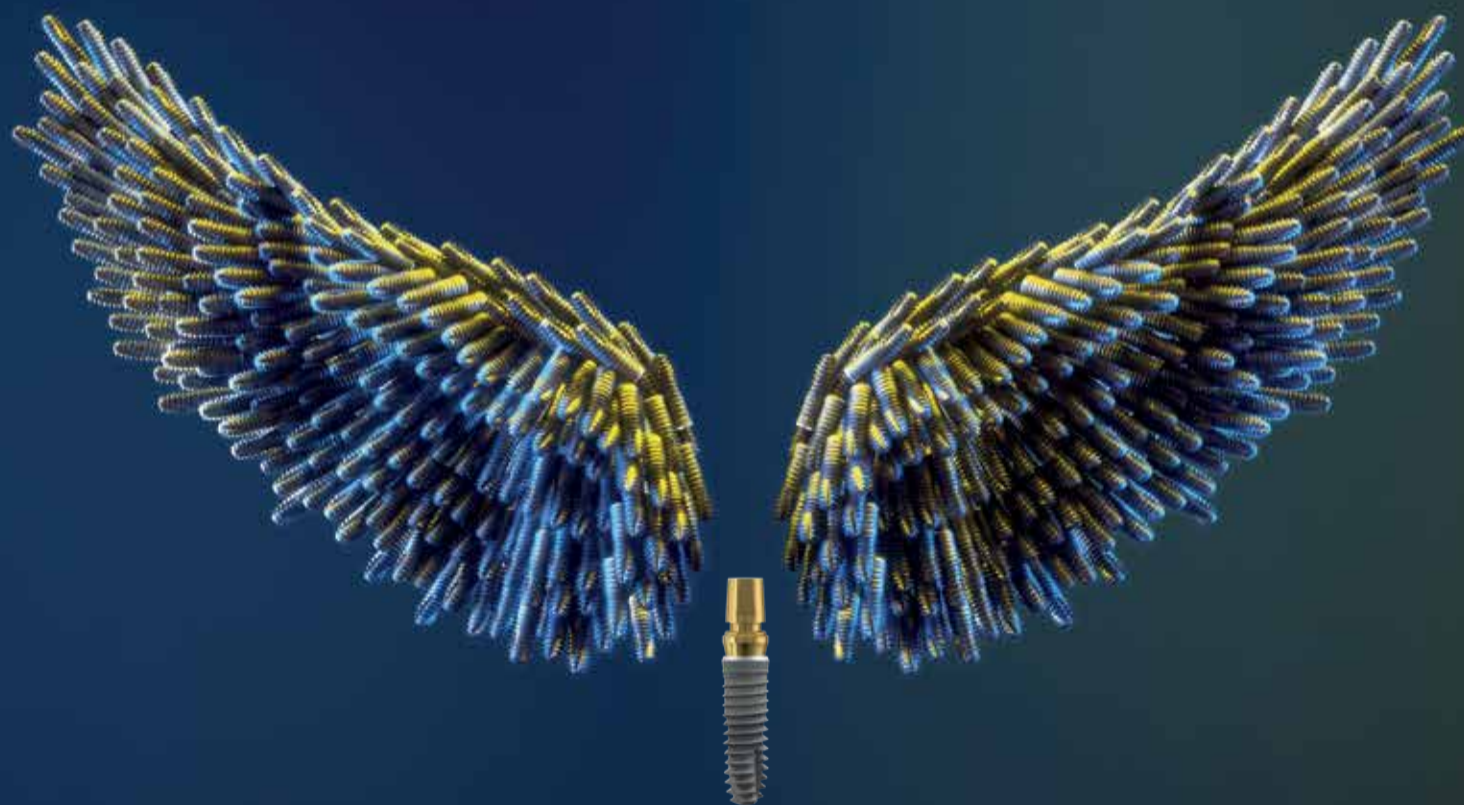
Ad

**Dentsply  
Sirona**



Δ. ΜΑΥΡΑΕΙΔΟΠΟΥΛΟΣ Α.Ε.  
ΟΔΟΝΤΙΑΤΡΙΚΑ ΕΙΔΗ

## DS OmniTaper® Implant System Ένα βήμα μπροστά



### Εμφυτευματολογία σε Άλλο Επίπεδο

Το Εμφυτευματικό Σύστημα **Ds Omnitaper** ακολουθεί την εξέλιξή σας, συνδυάζοντας τα χαρακτηριστικά του πετυχημένου εμφυτευματικού συστήματος XiVE με τα πλεονεκτήματα της κωνικής σύνδεσης EV

- Προ-αναρτημένο TempBase για άμεσες προσωρινές αποκαταστάσεις
- Επιφάνεια OsseoSpeed®, καλύτερη οστεοενσωμάτωση, γρηγορότερα
- Κωνική Σύνδεση EV



Δ. ΜΑΥΡΑΕΙΔΟΠΟΥΛΟΣ Α.Ε.  
ΟΔΟΝΤΙΑΤΡΙΚΑ ΕΙΔΗ

ΤΖΩΡΤΖ 12, 106 77 ΑΘΗΝΑ ΤΗΛ.: 210 3837 334, mavraid@otenet.gr, www.mavraidopoulos.gr



© djtrenershutter/Shutterstock.com

Μία πρόσφατη μελέτη ανέφερε ότι τα παχύτερα χείλη θεωρούνταν λιγότερο ελκυστικά από αυτούς που απάντησαν μετά από την αύξηση.

**Υ**πάρχουν πολλά σχήματα και μεγέθη χειλιών, αλλά τα πιο γεμάτα χείλη θεωρούνται συχνά ως μία φυσική αναπαράσταση της νιότης και της ομορφιάς. Με αυτό το σκοπό, χιλιάδες γυναικών υποβάλλονται σε διαδικασίες αύξησης χειλέων κάθε χρόνο. Όμως τα χειρικά εμφυτεύματα αυξάνουν πάντα την ελκυστικότητα των χειλέων;

Διάφορες μελέτες δείχνουν ότι η φυσική εμφάνιση παίζει πρωταρχικό ρόλο στις κοινωνικές συναστροφές, κάτι που είναι ένας από τους λόγους για τους οποίους η αισθητική θεραπεία του προσώπου έχει γίνει πολύ συνηθής. Ιδιαίτερα οι διαδικασίες αύξησης των χειλέων είναι εύκολα προσβάσιμες και ιδιαίτερα στη μόδα μεταξύ διασημοτήτων και ατόμων με φυσικά λεπτά χείλη. Σύμφωνα με τη στατιστική αναφορά του 2017 της Αμερικανικής Εταιρίας Πλαστικών Χειρουργών, η χειρουργική αύξηση χειλέων αυξήθηκε κατά 60% μεταξύ του 2000 και του 2017. Το 2016, πραγματοποιήθηκαν στις ΗΠΑ 2,6 εκατομμύρια διαδικασίες εμφυτευμάτων και ο αριθμός αναμένεται να αυξάνεται κάθε χρόνο.

Το υαλουρονικό οξύ είναι μία ελάχιστη επεμβατική θεραπεία για την αύξηση των χειλέων που είναι ασφαλής και προβλέψιμη

→ σελίδα 9



← σελίδα 8



Εικ. 1α.



Εικ. 1β.



Εικ. 2α



Εικ. 2β



και έχει υψηλή ικανοποίηση των ασθενών. Για να καθοδηγήσουν τους κλινικούς στη χρήση υαλουρονικού οξέος που να είναι προσαρμοσμένο στον ασθενή, ερευνητές από τη Βραζιλία ερεύνησαν εάν το φυσικό πάχος των χειλέων πριν από το εμφύτευμα επηρεάζει την ελκυστικότητα μετά από την αύξηση των χειλέων. Ζήτησαν από οδοντιάτρους, από ειδικούς στην εναρμόνιση του προσώπου και από απλούς ανθρώπους να αξιολογήσουν την ελκυστικότητα των χειλέων 16 γυναικών, χωρισμένων σε 8 με λεπτά και μετρίου πάχους χείλη και οκτώ με παχιά και γεμάτα χείλη, πριν και μετά από το εμφύτευμα υαλουρονικού οξέος.

Οι ερευνητές ανέφεραν ότι, σύμφωνα με τις αξιολογήσεις των ερωτηθέντων, οι συμμετέχουσες που είχαν λεπτότερα χείλη πριν από τη θεραπεία αξιολογήθηκαν ως ότι είχαν βελτιώσει την ελκυστικότητα των χειλέων μετά από τη διαδικασία των εμφυτευμάτων. Όμως, βρήκαν ότι, παρόλο που τα παχύτερα χείλη θεωρούνταν πιο ελκυστικά από τα λεπτότερα χείλη τόσο πριν όσο και μετά από την αύξηση των χειλέων, αυτά μείωσαν την ελκυστικότητά τους μετά από τη διαδικασία των εμφυτευμάτων.

Τα ευρήματα προτείνουν ότι ο μεγαλύτερος όγκος στα χείλη δεν είναι πάντα πιο όμορφος αισθητικά. «Φαίνεται να υπάρχει ένα όριο στο ποσό του εμφυτεύματος που πρέπει να εγχύεται σε ασθενείς που έχουν ήδη κάποιον όγκο στα χείλη τους πριν από το εμφύτευμα», έγραψαν στη μελέτη οι ερευνητές.

Με βάση τα ευρήματα, πρότειναν ότι οι οδοντίατροι θα πρέπει να συλλογιστούν στους ασθενείς τους την ποσότητα του εμφυτεύματος που θα εγχυθεί με βάση τον όγκο του ασθενή πριν από τη θεραπεία και άλλους παράγοντες που επηρεάζουν σημαντικά τις προτιμήσεις του σχήματος των χειλέων, όπως το εθνικό υπόβαθρο και το επάγγελμα. «Οι κλινικοί πρέπει να γνωρίζουν ότι η ομορφιά είναι μία συνεχώς εξελισσόμενη έννοια που υπόκειται στις τάσεις της μόδας. Ο ασθενής περιμένει ο γιατρός του να είναι ενημερωμένος με την τελευταία δημοσιευμένη επιστημονική βιβλιογραφία πάνω στον τομέα και να γνωρίζει τις τάσεις της ομορφιάς. Μία καλή συζήτηση μεταξύ του επαγγελματία και του ασθενή θα δημιουργήσει εμπιστοσύνη μεταξύ τους», συμπέραναν.

Εικ. 1: Ασθενής από την ομάδα με τα λεπτότερα χείλη πριν από τα εμφυτεύματα στα χείλη (α) και δέκα ημέρες μετά από τα εμφυτεύματα στα χείλη (β). Εικ. 2: Ασθενής από την ομάδα με τα παχύτερα χείλη πριν από τα εμφυτεύματα στα χείλη (α) και δέκα ημέρες μετά από τα εμφυτεύματα στα χείλη (β). (Εικόνες: © De Queiroz Hernandez et al, άδεια από CC BY 4.0)

Αναδημοσίευση από το περιοδικό *cosmetic dentistry—beauty & science* vol. 17, issue 1/2023.