

# today

**EXPODENTAL**  
SALÓN INTERNACIONAL DE EQUIPOS,  
PRODUCTOS Y SERVICIOS DENTALES

## La formación, uno de los grandes focos de EXPODENTAL 2018

**Área de Formación, Foro de Formación, y el Día del Estudiante entre los contenidos e iniciativas orientados a favorecer el desarrollo profesional cualificado. Organizada por IFEMA, en colaboración con FENIN, se celebrará entre los días 15 al 17 de marzo de 2018 (jueves a sábado), en Feria de Madrid**

Por DT Spain

Como en cada edición, EXPODENTAL 2018 dedicará un capítulo especial de sus contenidos a la formación de profesionales, a través de la presentación de espacios de referencia académica, como es el Área de Formación, y el desarrollo de distintas sesiones recogidas en el Foro de Formación, que abordarán en detalle y en un formato informativo, algunas cuestiones centradas en este ámbito, así como la exposición de programas formativos concretos a cargo de entidades y empresas participantes.

Ambos espacios contemplarán propuestas de formación enfocadas al aprendizaje continuado y mejora de conocimientos ante los avances tecnológicos que favorecen la aparición de nuevos productos, técnicas y tratamientos de aplicación al ámbito de la salud bucodental, así como de orientación a los estudiantes de los cursos 4º y 5º de Odontología, futuros higienista y protésicos dentales, que podrán visitar EXPODENTAL en el DIA DEL ESTUDIANTE -jueves, 15 de marzo- para conocer de primera mano las novedades de la industria y asistir a las presentaciones que el Foro de Formación ha programado especialmente para ellos.

De esta manera, el Salón Internacional de Equipos, Productos y Servicios Dentales, que organizado por IFEMA y promovido FENIN, se celebrará del 15 al 17 de marzo de 2018 (jueves a sábado), en Feria de Madrid, suma a la amplia e innovadora oferta que presentarán sus 333 empresas expositoras, 376 compañías representadas, y 813 marcas, información de valor añadido e interés para profesionales en activo y futuros profesionales del sector dental.

### ÁREA DE FORMACIÓN

El Área de Formación, situará en EXPODENTAL un espacio de referencia e información cualificada sobre la oferta académica actual, a través de la participación de universidades, centros de formación profesional, sociedades científicas, colegios profesionales y empresas, que presentarán sus distintas propuestas referidas a las etapas de gra-

do, postgrado, másteres, MBA, especialidades... además de formación continuada, formación empresarial y management para clínicas.

### FORO DE FORMACIÓN

El programa del Foro de Formación, que este año contará con las intervenciones de expertos doctores de la talla de José A. Rabago Vega y Juan Manuel Liñares Sixto, entre otros, arrancará en la mañana del jueves 15 de marzo, con una serie de sesiones dirigidas a los estudiantes, como la que organiza IVAI- INSTITUTO VALENCIANO DE IMPLANTOLOGÍA INMEDIATA sobre la "Importancia de la carga práctica en la formación odontológica", que correrá a cargo de Vicente Antonino Daviu; la presentación del programa DIP-Internacional: Odontología fuera de España del Colegio de Odontólogos y Estomatólogos (COEM), de la mano de Estefanía Moreno Sinovas y Miguel Ángel Martín Fernández, "Los empleos más reclamados en el futuro" de FOLGUERA - VICENT, que contará con las intervenciones de Sofía Folguera Ferrairó y Fernando Folguera Arbas.

También con el foco en el mundo de los estudiantes, la empresa Straumann presentará su "Programa Young Professional STRAUMANN", de la mano de Francisco Naveiras Hernández, un paquete de servicios adaptado a las necesidades que requieren los primeros pasos de la carrera profesional, y la Federación Española de Estudiantes de Odontología, ANEO, organizará una Mesa Redonda, para debatir sobre las "diferentes opciones profesionales del joven dentista".

En relación al ámbito profesional, la empresa CEODONT ha organizado la presentación del Dr. José A. Rabago Vega sobre «La Importancia del Mock-up en la Estética Dental», en la que se analizarán los diferentes parámetros de confección de los mock-up en boca y las diferentes alternativas para su utilización, desde un diseño para tallados, como guía quirúrgica estética, como provisionales o como una propuesta de finalización del resultado final.

El Dr. Rabago Vega, también tratará el tema "Carillas de Porcelana 30 años después" en una charla que mostrará casos realizados hace varios años, en los que se puede apreciar la duración de este tipo de reconstrucción y su envejecimiento. Además, CEODONT organizará la presentación sobre "Reconstrucción del Diente tras la Endodoncia" con la intervención del Dr. Juan Manuel Liñares Sixto, que examinará los factores que determinan en cada caso, los diferentes tipos de reconstrucción, delimitando el menor daño

posible a la pieza dental con la mejor forma de supervivencia.

Completando los temas del Foro de Formación, se hablará de "Nuevas Tecnologías 3D aplicadas al Sector Dental. Avance Mandibular Apnea del Sueño" a cargo de Tessa Llimargas de ORTOTEAM, y de estrategia dental empresarial en las presentaciones de PLAN SYNERGIA tituladas «¿Preocupado por tener más primeras visitas? no deberías» y «Cuatro prácticos consejos para mejorar los resultados de la clínica la próxima semana», ambas por Alberto Manzano.

### CANON PATROCINADOR OFICIAL DEL FORO DE FORMACIÓN

Canon, líder mundial en soluciones de imagen, es el patrocinador oficial del Foro de Formación donde impartirá varias conferencias sobre las claves de la fotografía dental. Además, contará con un espacio en el que los asistentes podrán descubrir sus equipos de captura y reproducción de la imagen que permiten desarrollar el correcto diagnóstico, facilitan el seguimiento fiel de la evolución de los tratamientos, así como los equipos necesarios para llevar a cabo una correcta gestión documental (stand 3 A53).

**EXPODENTAL**  
SALÓN INTERNACIONAL DE EQUIPOS,  
PRODUCTOS Y SERVICIOS DENTALES

**15-17**  
Marzo  
**2018**

ORGANIZADO POR  
**IFEMA**  
FERIA DE MADRID

**DÍA DEL ESTUDIANTE**  
JUEVES  
**15**  
MARZO

**INNOVACIÓN, TECNOLOGÍA Y FUTURO DIGITAL**

**CANARIAS**

www.expodental.ifema.es  
IFEMA - Feria de Madrid  
902 22 15 15  
expodental@ifema.es

**NACEX**





## Fresa Allport H141AX

de carburo de tungsteno con recubrimiento ZrN (Nitruro de zirconia)



**Pabellón 3  
Stand 3A05**



- Los trabajos quirúrgicos se realizan en casi todas las consultas dentales. Por ello, las fresas Allport son instrumentos versátiles.
- Para mejorar la capacidad de corte, NTI ha desarrollado una nueva geometría de corte que, a pesar de tener una elevada capacidad de abrasión, hace que tenga una rotación especialmente silenciosa.
- El carburo de wolframio o carburo de tungsteno sinterizado presenta una elevada densidad y dureza. Esto asegura una larga duración.
- Aplicación: para eliminar fragmentos de raíz, para suavizar los bordes del hueso y para la eliminación de tejido de granulación.

NTI-Kahla GmbH • Rotary Dental Instruments  
Im Camisch 3, D-07768 Kahla/Germany  
Tel. +49-36424-573-0 • e-mail: nti@nti.de • www.nti.de

## Fresas Z-Cut para repasar circonio

Por DT Spain

La cerámica de vidrio de disilicato de litio IPs e.max® es el material más avanzado para la técnica de cerámica integral.

Las características de estos materiales requieren a su vez más prestaciones de los demás elementos necesarios para realizar las restauraciones. Además, la dureza de las unidades monolíticas reduce la durabilidad de los instrumentos de corte de diamante.

Los instrumentos Z-Cut de NIT tienen una unión especialmente

fuerte que evita la rotura de los granos.

El grano de diamante Z-Cut presenta la más elevada dureza entre los diamantes. Esto garantiza una vida útil y una rentabilidad inigualables. Visite nuestra página web para obtener más información.

### Recursos

- NTI: [www.nti.de/dental/es/shop/10000/15000/](http://www.nti.de/dental/es/shop/10000/15000/)



La fresa diamantada Z-Cut de NTI (K899-031M-FG) para repasar circonio y para la preparación de coronas.

## Tiras diamantadas para obturación y ortodoncia

Por DT Spain

La técnica de reducción interproximal (RIE) del esmalte, requiere gran delicadeza. Las nuevas tiras perforadas de 6 mm son de gran utilidad para esta tarea en la clínica de ortodoncia.

Las nuevas tiras diamantadas perforadas de NIT se ajustan con especial flexibilidad a la superficie de los dientes y facilitan el ajuste proximal de las obturaciones de clase II, III y IV.

Las tiras son más abrasivas que las tiras normales, lo que reduce el tiempo de tratamiento.

Tres grosores de grano distintos permiten la abrasión individual según sea necesario. Las tiras están hechas de acero inoxidable. Esto garantiza una desinfección y esterilización reiterada.

### Recursos

- NTI: [www.nti.de/dental/es/shop/10000/20000/?anwendung=10](http://www.nti.de/dental/es/shop/10000/20000/?anwendung=10)



La tira diamantada FS6-F de NTI está indicada para ortodoncia, obturación y técnica de coronas y puentes.



CLASSE A

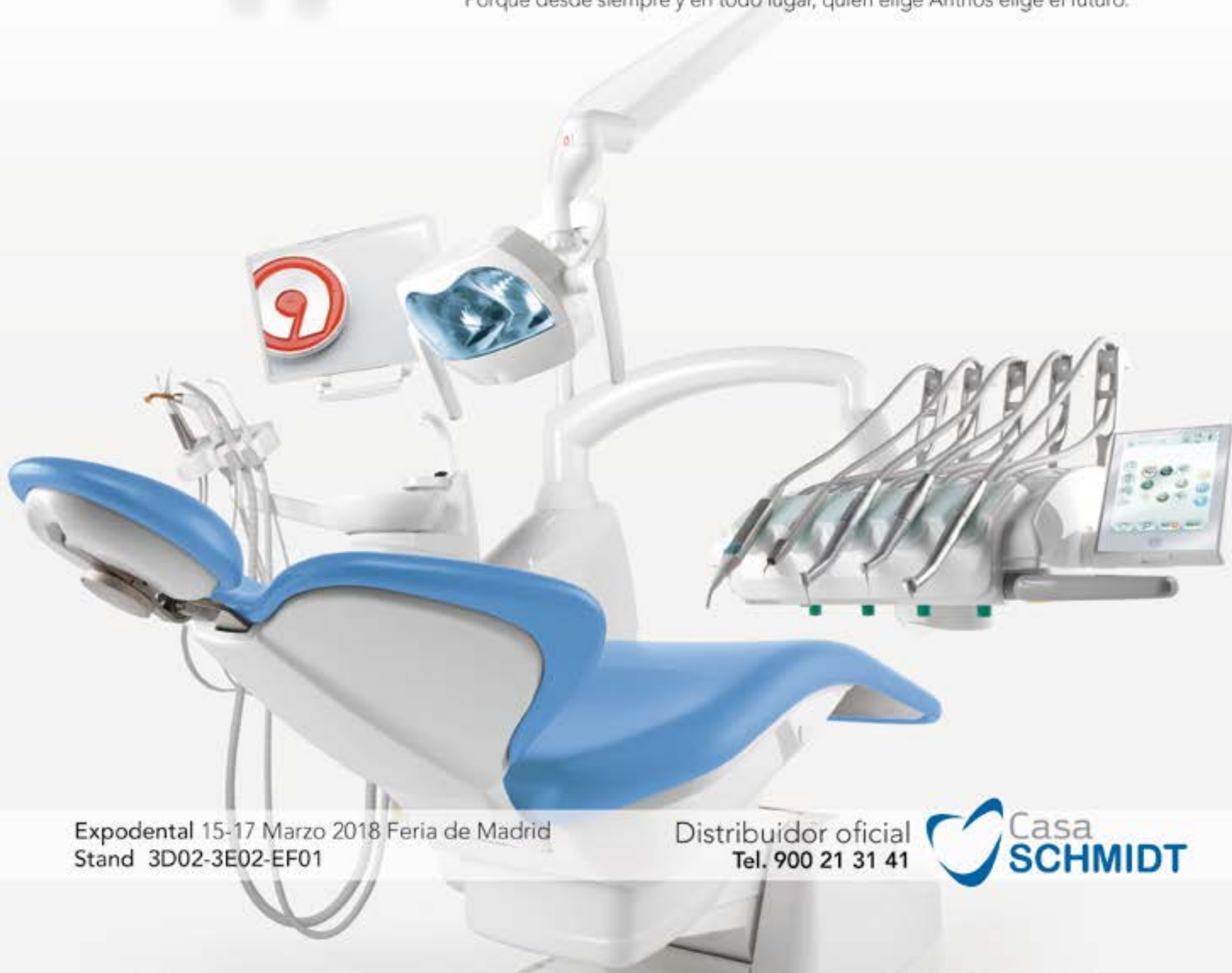
www.anthos.com



**anthos**

## SOLUCIONES QUE NO CONOCEN CONFINES

Con Classe A, Anthos rediseña sus modelos con nuevas líneas, nuevas prestaciones y su histórica calidad de producto. Una referencia continua para los dentistas de todo el mundo que ofrece soluciones concretas y oportunidades sin fronteras. Porque desde siempre y en todo lugar, quien elige Anthos elige el futuro.



Expodental 15-17 Marzo 2018 Feria de Madrid  
Stand 3D02-3E02-EF01

Distribuidor oficial  
Tel. 900 21 31 41

 Casa  
**SCHMIDT**



# Anthos. Una marca con soluciones ilimitadas para los odontólogos de todo el mundo

Por DT Spain

## LA GAMA CLASE A

Desarrollada para garantizar la máxima flexibilidad, la gama com-

pleta de equipos Classe A permite al odontólogo seleccionar la configuración ergonómica y funcional

más adecuada para su estilo operativo y sus necesidades profesionales.

Clase A5 está disponible en 6 configuraciones distintas. Ergonomías para todos los estilos operativos, instrumentos integrados de marca Anthos, gran surtido de mandos de pie y de lámparas escialíticas, varios sistemas de higiene, opciones y colores: versatilidad en todos los sentidos.

El médico que elige Classe A7 Plus sabe que puede personalizar su equipo según las exigencias de hoy y de mañana, para cualquier especia-



lización, de la odontología conservadora a la implantología. Gracias a su configuración tecnológica original, abierta a todos los sistemas integrados Anthos, este equipo dental de alta gama puede ser potenciado inmediatamente o en un segundo momento con instrumentos de altísimas prestaciones y sistemas de radiología y multimedia, así como con dispositivos avanzados para la higiene.

**today**

**Atlantis editorial**  
Science & Technology S.L.L.

Editado por:  
Atlantis Editorial Science & Technology SLL  
C/ Alpujarras, 4 Local 1  
28915 Leganés (Madrid)  
Telf. (+34) 912 282 284  
www.atlantiseditorial.com

### Dental Tribune International

Group Editor: Daniel Zimmermann  
newsroom@dental-tribune.com  
+44 161 223 1830

Clinical Editors Nathalie Schüller  
Magda Wojtkiewicz  
Yvonne Bachmann  
Editor Monique Mehler  
Editor & Social Media Manager  
DT Communication Services Marc Chalupsky  
Kasper Mussche  
Copy Editors Ann-Katrin Paulick  
Sabrina Raaff

Publisher/President/CEO Torsten R. Oemus  
Chief Financial Officer Dan Wunderlich  
Chief Technology Officer Serban Veres  
Business Development Manager Claudia Salwiczek-  
Majonek  
Project Manager Online Tom Carvalho  
Jr Project Man. Online Hannes Kuschick  
Chao Tong  
E-Learning Manager Lars Hoffmann  
Education Director Christiane Ferret  
Tribune CME

Event Services/Project Manager Tribune CME & CROIXTURE Sarah Schubert  
Marketing Services Nadine Dehmel  
Sales Services Nicole Andra  
Accounting Services Karen Hamatschek  
Manuela Hunger  
Anja Maywald

Media Sales Managers  
Melissa Brown (International)  
Hélène Carpentier (Western Europe)  
Matthias Diessner (Key Accounts)  
Antje Kahnt (International)  
Veridiana Mageswki (Latin America)  
Barbora Solarova (Eastern Europe)  
Peter Witteczek (Asia Pacific)

Executive Producer Gernot Meyer  
Advertising Disposition Marius Mezger  
Dental Tribune International GmbH  
Holbeinstr. 29, 04229 Leipzig, Germany  
Tel.: +49 341 48 474 302 | Fax: +49 341 48 474 175  
info@dental-tribune.com | www.dental-tribune.com  
©2018, Dental Tribune International GmbH.

All rights reserved. Dental Tribune International makes every effort to report clinical information and manufacturer's product news accurately, but cannot assume responsibility for the validity of product claims, or for typographical errors. The publishers also do not assume responsibility for product names or claims, or statements made by advertisers. Opinions expressed by authors are their own and may not reflect those of Dental Tribune International.

www.dental-tribune.com

 **36<sup>th</sup> CIOSP**  
São Paulo International Dental Meeting

**JAN 31**  
— to —  
**FEB 03** **2018**



**SCIENCE AND CLINICAL PRACTICE: THE PERFECT MATCH**

**THE LARGEST ANNUAL DENTAL EVENT IN THE WORLD!**

Information:  secretaria.decofe@apcdcentral.com.br  [www.ciosp.com.br](http://www.ciosp.com.br)

Exhibit Inquiry: SUVISON, a sole world agent, sp2018@suvison.com

Organizer:

 **São Paulo Dental Association**

Support:

International Media:



Follow us on:  /apcdcentral  @apcdcentral  /apcdcentral



# Próximas novedades: Atlantis Editorial

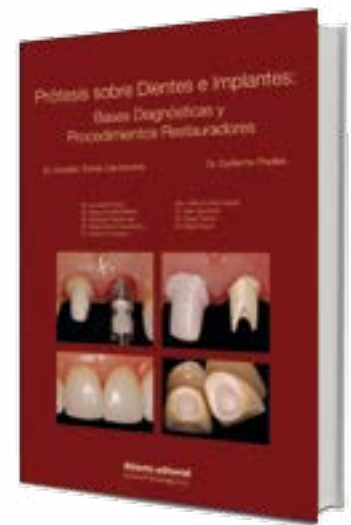
**D**urante la segunda mitad del año, Atlantis Editorial publicará sus dos próximas obras editoriales: «Ortodoncia. Ciencia y Evidencia» y «Prótesis sobre dientes e implantes. Bases diagnósticas y procedimientos restauradores».

La primera obra que se publicará, prevista para mayo/junio de este año, lleva como título «Ortodoncia. Ciencia y Evidencia», y cuyos autores principales son el Dr. B.H. García-Coffín y el Dr. Pedro Colino. Junto a ellos, colaboran en el libro los siguientes autores: Dr. Luís Carrière, Dra. A. Martínez-González, Dr. Manuel Miguez, Dr. Lagravere, Dr. Alberto Albaladejo, Dr. D. Segovia, Dr. M. Valdez, Dr. D. Pellicer, Dr. H. Bautista, Dr. E. Jiménez, Dr. Alfonso Albarado, Dr. Mario Alvarado, Dr. Javier de la Cruz, Dra. C. de la Cruz, Dr. P. Fernández González, Dr. Pedro Mayoral, Dr. R. Monpel, Dr. Moon, Dr. M. Pedernera, Dr. B. McFarlane, Dra. M. Cano, Dra. N. Zapata.

La segunda obra, está prevista que se presente en el mes de septiembre y lleva como título «Prótesis sobre dientes e Implantes. Bases diagnósticas y procedimientos restauradores», y los autores son el Dr. Osvaldo T. Cacciacane y el Dr. Guillermo Pradés, a los que acompañan un importante, y de gran nivel, número de colaboradores de diferentes países.

Este libro se compone de los siguientes capítulos: Modulo 1. Diagnostico y oclusion: Capitulo 1: sistema estomatognatico. Capitulo 2: articuladores y registros intermaxilares. Capitulo 3: fundamentos de oclusion. Capitulo 4: diagnostico y planificación en prótesis fija. Capitulo 5: biomimética en materiales dentales. Modulo 2 prótesis fija: Capitulo 6: rehabilitación post endodóntica. Capitulo 7: restauraciones parciales rígidas. Capitulo 8: principios para las preparaciones dentarias. Capitulo 9: restauraciones provisionarias. Capitulo 10: impresiones definitivas en prótesis fija. Capitulo 11: la remonta en la odontología restauradora. Capitulo 12: circonio: nuevos desafíos en prótesis sin metal. Capitulo 13: laboratorio en prótesis fija. Capitulo 14: nuevas tecnologías en prótesis fija. Modulo 3 prótesis sobre implantes: Capitulo 15: diagnostico y planificación en rehabilitación implanto asistida. Capitulo 16: impresiones en prótesis sobre implantes. Capitulo 17: restauraciones unitarias. Capitulo 18: sobredentaduras. Capitulo 19: resolución protética en maxilares atrofico. prótesis híbrida. Capitulo 20: carga inmediata. Capitulo 21: oclusion y biomecánica en implantología. Capitulo 22: consideraciones clínicas para el éxito en rehabilitación en zona estética. Modulo 4 prótesis total removible. Capitulo 23: examen clínico, diagnostico y plan de tratamiento. Capitulo 24: impresiones y modelos primarios. confección de cubetas individuales. Capitulo 25: impresiones definitivas. modelos definitivos. Capitulo 26: registro de las relaciones intermaxilares y maxilocraneales. relación centrada de precisión. Capitulo 27:

parametros para obtener estetica en prótesis total removible. Capitulo 28: oclusion en el desdentado total. Capitulo 29: procesado final, terminación e instalación. Capitulo 30: prótesis inmediata. urgencias protéticas. Capitulo 31: prótesis parcial removible.



## CROIXTURE

PROFESSIONAL MEDICAL COUTURE



### NEW COLLECTION

EXPERIENCE OUR ENTIRE COLLECTION AT [WWW.CROIXTURE.COM](http://WWW.CROIXTURE.COM)

# Hyperion X5: el sistema de imaging suspendido más pequeño del mundo pasa a 3D/2D

Por DT Spain

MYRAY AÑADE LA TERCERA DIMENSIÓN EN EL SISTEMA DE IMAGING

DENTAL SUSPENDIDO MÁS PEQUEÑO DEL MUNDO

Fácil de instalar como un radiográ-

fico intraoral en cualquier pared de tu consultorio, el dispositivo suspendido ahora proporciona imágenes de diagnóstico en 2D y 3D, para adultos y niños. Inmediato e intuitivo en todas las fases del examen, este sistema garantiza imágenes de alta resolución y tiempos de emisión reducidos, con una rápida elaboración de los datos adquiridos. Hyperion X5 3D/2D permite realizar el diagnóstico en menos tiempo y mejorar la comunicación con el paciente.

#### FACILIDAD DE USO

No tardarás en descubrir lo fácil que es trabajar con Hyperion X5, que te permitirá acelerar el flujo de trabajo



y compartir los resultados inmediatamente con el paciente. El sistema Focus-Free de Hyperion está dotado de serie con el examen PAN one-click con tecnología MRT (Morphology Recognition Technology) y con el sistema de selección automática del mejor enfoque.

#### CAMPO DE VISTA MÚLTIPLE PARA EL DIAGNÓSTICO 3D EN ALTA RESOLUCIÓN

Además de garantizar imágenes de alta resolución, Hyperion X5 permite obtener imágenes de calidad diagnóstica con un único barrido de toda la dentición (FOV 10x10) o con un barrido de varias porciones limitadas (MultiFOV) para reducir la exposición a la zona de interés. Con el 3D puedes evaluar todos los puntos de interés diagnóstico en su contexto anatómico, superando con creces la panorámica tradicional.

#### EXTRAORDINARIAS FUNCIONES 2D

Los programas específicos de imaging 2D ofrecen un soporte en cualquier circunstancia. Programas de exposición panorámica calibrados según las dimensiones del paciente para adaptar la dosis de rayos. Con Multi Vision, un sistema de elaboración de imágenes 2D evolucionado que permite extraer y analizar 5 panorámicas distintas a partir de un único barrido.

#### INSTRUMENTOS DE ELABORACIÓN FÁCILES DE UTILIZAR PARA MEJORAR LOS RESULTADOS Y EL DIAGNÓSTICO

MyRay permite disponer de una única suite software para barridos 2D y 3D: iRYS, un software de imaging simple e intuitivo con funciones evolucionadas. Todo lo que necesitas para tu diagnóstico de calidad y una rápida comunicación al paciente.

#### MYRAY

MyRay es una línea de sistemas de imaging y de radiología digital diseñada específicamente para la odontología. Mientras las nuevas tecnologías son capaces de ofrecer un rendimiento cada vez más elevado, el objetivo de MyRay es crear características únicas para cada dispositivo que acercan cómodamente el imaging digital a cualquier profesional. La gama completa de los productos MyRay comprende sistemas radiográficos de alta frecuencia, sensores digitales wireless, equipos panorámicos, cámaras intraorales, sistemas de imaging CB3D de vanguardia y paquetes software específicos.

**Sign up FREE**

- weekly e-news delivered to your inbox
- latest industry developments
- event specials
- exclusive interviews with key opinion leaders
- product information
- clinical cases
- job adverts

# Sign up to the finest e-read in dentistry

[www.dental-tribune.com](http://www.dental-tribune.com)

dti] Dental Tribune International



# Hyperion X5: airgonomics



### 3D MULTIFOV

Sistema que adapta las dosis de rayos y el campo de vista a las dimensiones del paciente y a la exigencia diagnóstica. Ocho FOV disponibles. Colimación inteligente MultiFOV de toda la dentición (10x10 cm) a una pequeña porción (6x6 cm).



### 2D FOCUS FREE

Examen PAN one-click con tecnología MRT (Morphology Recognition Technology) y sistema automático de selección del mejor enfoque, con filtros 2D PE (Panoramic Image Enhancer) que optimizan el rendimiento de las imágenes 2D de modo automático y selectivo.



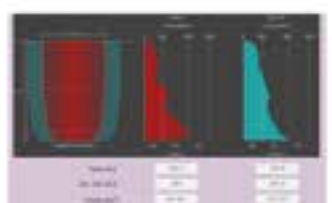
### MULTIPAN

Función que permite extraer y analizar 5 distintas panorámicas a partir de un solo barrido a fin de seleccionar la más adecuada para resaltar el detalle de interés clínico.



### 3D SMART

(Streak Metal Artifacts Reduction Technology) La función 3D SMART reduce eficientemente los típicos artefactos de metal de las imágenes 3D, limitando la presencia de sombras y estrías en las imágenes volumétricas.



### SIMULACIÓN DE IMPLANTACIÓN

Elaboración de imágenes intuitiva que facilita la selección y la colocación de implantes presentes en librerías precargadas o personalizadas con funciones evolucionadas para la evaluación de la calidad del hueso (escala MISCH).



## INNOVADOR

Diseño compacto - Ergonomía suspendida

## FIABLE

Socio ideal, a la altura de tus expectativas

## EVOLUCIONADO

3D y 2D en un único instrumento

# Aplicación del MTA con el sistema MAP del PD

Por Dr. Mauro Amato

Hace más de 20 años, Torabinejad et al. (1995) describieron por primera vez un nuevo material de obturación apical denominado agregado de trióxido mineral (MTA). El MTA demostró poseer una mayor capacidad de sellado en condiciones in vitro que la amalgama o el Super EBA

al emplearse estos como material de obturación apical. Numerosos estudios posteriores tanto in vivo como in vitro revelaron más procedimientos de aplicación para el MTA. El recubrimiento pulpar, la apexificación, la reparación de perforaciones radiculares, así como la aplicación

como material de obturación apical son procedimientos clínicos comúnmente descritos para sellar las vías de comunicación entre el sistema de conductos radiculares y la superficie externa de la pieza dental.

Para la aplicación del MTA durante la primera descripción efectuada, se contó con la ayuda de espátulas de plástico o de metal (Torabinejad y Chivian, 1999). Por desgracia, no fue posible aplicarlo adecuadamente.

Produits Dentaires SA introdujo un sistema con transportador universal para la aplicación clínica y quirúrgica del MTA. El sistema MAP (Micro Apical Placement System) ofrece di-

ferentes puntos de aplicación para cada situación clínica. Intro Kit y Universal Kit se han desarrollado para la obturación ortógrada, mientras que Surgical Kit está pensado para la obturación retrógrada. Las nuevas puntas de nitinol con memoria de forma se pueden modelar manualmente, dándoles la curvatura necesaria. Tras la esterilización en autoclave, la aguja vuelve a su forma inicial. Gracias al sistema MAP, la correcta aplicación del MTA se ha convertido en una tarea sencilla para cualquier dentista.

PD ofrece, en combinación con el sistema MAP, un MTA blanco desarrollado específicamente para su aplicación con el sistema MAP. Su tamaño práctico optimizado se puede utilizar de forma económica para cualquier tratamiento. Existe un gran número de indicaciones de uso del MTA blanco de PD y, gracias al sistema MAP, su correcta aplicación resulta sencilla en cualquier situación clínica.



Figura 1. a: lesión cariosa profunda; b: pulpotomía parcial; c: aplicación del MTA con el sistema MAP y MTA blanco de Produits Dentaires SA; d: obturación; e: radiografía postoperatoria que muestra el recubrimiento pulpar con MTA.

## RECUBRIMIENTO PULPAR

El tratamiento de la pulpa vital ha cobrado popularidad en los últimos años. El hidróxido de calcio ha sido el material que más se ha utilizado para el recubrimiento pulpar, pero el MTA ha demostrado tener incluso mejores resultados en cuanto a biocompatibilidad y desenlace clínico (Aguilar y Linsuwanont, 2011). Los casos con gran superficie de exposi-

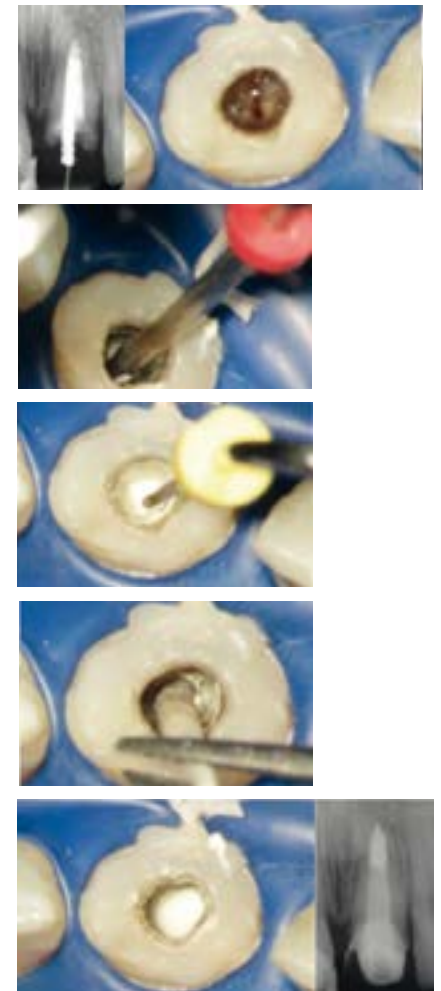


Figura 2. a: pieza dental en la que se trató el conducto radicular, con fístula; b: tras un nuevo tratamiento, la pieza dental presentaba un ápice abierto; c: aplicación del MTA con el sistema MAP y MTA blanco de Produits Dentaires SA; d+e: condensación del MTA con condensadores en caliente o puntas de papel; f: tapón del MTA; g: radiografía postoperatoria que muestra el tapón del MTA y la reconstrucción con un poste de fibra.

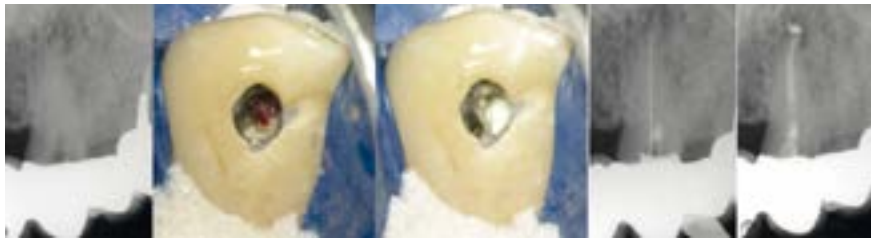
**ROOTS**  
SUMMIT  
is coming to  
**BERLIN**

28 June - 1 July 2018

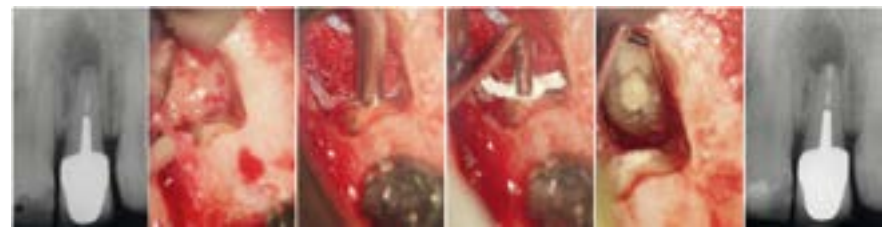
Berlin, Germany

www.ROOTS-SUMMIT.com





**Figura 3.** a: radiolucencia en la zona cervical del canino; b: hemorragia procedente de la perforación; c: aplicación del MTA con el sistema MAP y MTA blanco de Produits Dentaires SA; d: conducto original y reparación de la perforación radicular; e: radiografía postoperatoria que muestra la obturación del conducto radicular.



**Figura 4.** a: radiografía preoperatoria con una lesión perirradicular de gran extensión; b: cirugía periapical; c: aplicación del MTA con el sistema MAP y MTA blanco de Produits Dentaires SA; d: condensación del MTA con condensadores en caliente; e: visión especular de la cavidad apical obturada con MTA; f: radiografía postoperatoria que muestra la obturación apical.

ción pulpar cariosa pueden tratarse satisfactoriamente con una pulpotomía parcial y el MTA como agente de recubrimiento, con lo que se conserva la vitalidad de las piezas dentales.

#### APEXIFICACIÓN

Con el fin de evitar la extrusión del material de obturación de conductos radiculares en piezas dentales inmaduras con ápices abiertos, se emplea el MTA como tapón apical. Los resultados de numerosos estudios han revelado que el MTA indujo la formación de tejido duro apical con más frecuencia y que su uso se asociaba con una inflamación menor en comparación con otros materiales sometidos a ensayo (Simon et al., 2007).

#### REPARACIÓN DE PERFORACIONES RADICULARES

La perforación accidental de la cámara pulpar o del conducto radicular cambia significativamente el pronóstico de la pieza dental. Reparar la perforación con un material de sellado biocompatible como el MTA puede salvar las piezas dentales afectadas (Mente et al., 2014).

#### CIRUGÍA APICAL

En la cirugía apical, el MTA es el material que propicia el desenlace

clínico más favorable como material de obturación apical. El MTA se ha asociado a una inflamación significativamente menor, a la formación de cemento sobre el MTA y a la regeneración de los tejidos perirradiculares (Torabinejad y Chivian, 1999).



**Dr. Mauro Amato**

El Dr. Mauro Amato es graduado en Odontología por la Universidad de Basilea (Suiza). Actualmente, el Dr. Mauro Amato ejerce su labor profesional como profesor e investigador en el Departamento de Periodoncia, Endodoncia y Cariología de la Universidad de Basilea. Es miembro de comité de la Swiss society for endodontics, SSE (Sociedad Suiza de Endodoncia).

## La Mejor Opción para Obturaciones Profesionales y Reparaciones Endodónticas

Solución Revolucionaria para la Colocación Simple, Precisa y Predecible de MTA.

**EndoMations**  
PROFESIONALES ENDOLOGIA

**TALLERES OFRECIDOS**  
2X 1 HORA DIARIA - ESPACIO LIMITADO - REGÍSTRESE AHORA  
EN 0034 984 491 808 O LETICIA@ENDOVACTIONS.ES

- DR. EUGENIO GRANO DE ORO  
Taller: 15/3 11:45 y 17:00
- DR. ANTONIO CONDE  
Taller: 16/03 11:45, Taller 17/03 11:45 y 14:45
- DR. CARLOS GONZÁLEZ  
Taller: 16/03 14:45

EXPODENTAL 15-17 Marzo 2018  
 SALÓN INTERNACIONAL DE EQUIPOS, PRODUCTOS Y SERVICIOS DENTALES  
 VISITE A NUESTRO DISTRIBUIDOR EN EL STAND 3C04 Y CONOZCA A LOS EXPERTOS!

DESCUBRE TODA NUESTRA GAMA DE MAP EN [WWW.PDSA.CH/MAP](http://WWW.PDSA.CH/MAP)

Produits Dentaires SA - Vevey - Switzerland