

today



Inside today

Вы найдете информацию о выставке Дентал-Экспо 2013 в Москве, о развитии, новейших тенденциях в мире стоматологической медицины и информации в сфере стоматологических продуктов, а также полный обзор программы конгресса, сопровождающего выставку. » Стр. 3



Планируй свое время с помощью газеты today

«Планируй свое время с помощью газеты today»: составьте свой план посещения стендов с помощью нашего эксклюзивного списка экспонентов и плана зала, который вы найдете в разделе «Индустрия». » Стр. 12



Продукты в фокусе

Выставка Дентал-Экспо 2013 предлагает хорошую возможность познакомиться с новейшей технологией и развитием стоматологии. Обратите внимание на нашу продукцию и откройте для себя, что могут предложить самые современные российские и международные фирмы. » Стр. 18

34-й Московский международный стоматологический форум и выставка ДЕНТАЛ-ЭКСПО

16 сентября начинают свою работу 34-й Московский международный стоматологический форум и выставка ДЕНТАЛ-ЭКСПО 2013.

■ За многие годы развития ДЕНТАЛ-ЭКСПО прочно зарекомендовала себя как одна из крупнейших стоматологических выставок Центральной и Восточной Европы, войдя полноправным участ-

ником в Международный Альянс организаторов стоматологических выставок (WDEA). Традиционно в сентябре в Москве собирается весь цвет мировой стоматологической индустрии и представители всех

стран бывшего СНГ. Прошлогодняя ДЕНТАЛ-ЭКСПО и Форум прошли с большим успехом в рамках Первой российской стоматологической недели, сопровождаемые множеством ключевых собы-

тий стоматологии страны. В этом году Форум и выставка вновь представят яркую насыщенную программу и огромный выбор продукции со всего мира на стендах участ-

Научная программа форума небывало обширна: III Российско-европейский конгресс по детской стоматологии, совместно с EAPD

today *стр. 2

AD

V Всероссийская конференция с международным участием

«СОВРЕМЕННЫЕ АСПЕКТЫ ПРОФИЛАКТИКИ СТОМАТОЛОГИЧЕСКИХ ЗАБОЛЕВАНИЙ»

31 октября 2013

Конгресс-центр "Holiday Inn Sokolniki"



Ivana Miletitch, Хорватия

Инновационные технологии в реставрациях зубов с применением наноматериалов

Marisa Roncati, Италия

Стандарты нехирургического лечения заболеваний пародонта. Показания. Клинические протоколы

Dagmar Slot, Голландия

Залог успешности стоматологического лечения - работа в команде врача и гигиениста стоматологического

Benedikt Wittmann, Германия

Роль профилактики в имплантологии

Елена Картон, Москва

Профилактика лучше, чем лечение

Lars Bernal, Дания

Современная концепция лечения глубокого кариеса зубов

Friedrich Neukam, Германия

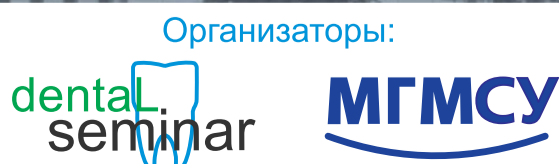
Ранняя диагностика злокачественных заболеваний полости рта

Регистрация: www.dental-seminar.ru

Золотой партнер:

Серебряные партнеры:

Партнеры:





НАШЕ КАЧЕСТВО - ВАШ УСПЕХ!



InPrep

препарирование, требующее минимальных усилий



- Точное и быстрое препарирование полости под вкладки и полукоронки

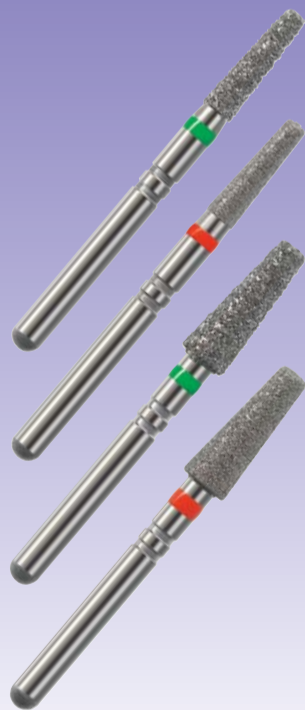


- Диаметр ISO 025, под углом в 6° для технологий CAD/CAM



- Легко и быстро: создание гладких полостей

- Глубина препарирования сохраняется благодаря ограничителю



NTI-Kahla GmbH Rotary Dental Instruments
Im Camisch 3, D-07768 Kahla/Germany

Tel. +49(0)36424-573-0 • Fax +49(0)36424-573-29

e-mail: nti@nti.de

www.nti.de

today «стр. 1

(Европейская академия детской стоматологии), III Национальный Фестиваль имплантологии, посвященный 20-летию РАСТИ, выступление таких гуру мировой стоматологии как доктор Дарио Адольфи с life-демонстрацией, насыщенная программа СтАР (симпозиумы: Актуальные вопросы эстетической стоматологии, Актуальные вопросы амбулаторной хирургической стоматологии, Функция и эстетика, Профилактика, диагностика и лечение неотложных состояний общесоматического характера в условиях стоматологического кабинета, Эндоскопия в стоматологии и челюстно-лицевой хирургии, Инновационные технологии функциональной диагностики в пародонтологии, Влияние суставно-мышечной патологии на результаты ортопедического лечения больных, Дифференциальная диагностика хронических очагов инфекции лицевого черепа и проблемы, решаемые в амбулаторной стоматологии, челюстно-лицевой хирургии и оториноларингологии), не менее насыщенная программа экспонентов на стендах и в конференц-залах. В этом году, в связи с нехваткой площадей и насыщенностью основной недели форума, ряд научно-практических мероприятий проводится в качестве пре- и пост-конгрессов.

В подобных условиях одна из главных забот организаторов – обеспечить участникам и посетителям комфортные условия для взаимодействия, обучения и информационного обмена друг с другом. Именно поэтому выставочная компания ДЕНТАЛЭКСПО продолжает развивать интерактивные сервисы. На сайте выставки доступен электронный каталог участников с удобными инструментами, такими как личный график посещения, рубрикаторы по типам и брендам представленной продукции. Владелец планшетов и мобильных устройств предлагается приложение «Мобильный путеводитель», которое можно бесплатно и без регистрации скачать в AppStore и GooglePlay. Это единственное в мире выставочное приложение, которое умеет строить маршруты на выставке от стенда к стенду – как настоящий автомобильный навигатор! Посетители могут заранее зарегистрироваться на сайте выставки и получить электронный входной билет, сэкономив тем самым время на регистрации. Регистрация на платные семинары и мастер-классы также доступна заблаговременно он-лайн. Все это призвано помочь посетителям сориентироваться в огромном объеме информации, представленном 500 с лишним участниками выставки и 400 мероприятиями научной программы.

Вот что говорят о Форуме и выставке лидеры стоматологии:

«...Сегодня наш форум стал одной из наиболее эффективных, интересных и востребованных площадок для обмена передо-

вым опытом, изучения новейших технологий, перспективных разработок, услуг, материалов, оборудования в области мировой стоматологии...»

Главный внештатный специалист стоматолог Минздрава России, Ректор МГМСУ, Заслуженный врач России, доктор медицинских наук, профессор О.О. Янушевич

«...Форум предоставляет уникальную возможность подвести итоги проделанной работы, обсудить комплекс насущных проблем стоматологии и челюстно-лицевой хирургии, расширить профессиональные горизонты и определить приоритетные направления развития отрасли...»

Главный внештатный специалист по челюстно-лицевой хирургии МЗ РФ, Директор ФГБУ «ЦНИИС и ЧЛХ» Минздрава России, чл.-корр. РАМН, профессор А.А. Кулаков

«...Международная выставка «ДЕНТАЛ-ЭКСПО» - крупнейший в России и самый известный выставочный проект в сфере стоматологической индустрии. Она стоит в одном ряду с ведущими стоматологическими салонами мира и охватывает все секторы рынка стоматологической продукции, представляя основные стоматологические бренды России и всего мира...»

Президент Ассоциации «Стоматологическая Индустрия» Добровольский П.В.

«...Мы желаем всем заинтересованным сторонам успешной выставки, большого количества полезных контактов и благодарим организаторов за отличную подготовку и организацию...»

Маркус Хайбах, Исполнительный директор Ассоциации производителей стоматологической продукции Германии (VDDI)

«...С большим удовлетворением объявляю об открытии первого итальянского павильона на выставке «Дентал-Экспо» в Москве в этом году, организованном UNIDI, Национальным союзом стоматологических предприятий Италии. Это очень важная цель, которую мы достигли за последние 2 года, в течение которых Ассоциация UNIDI организовала павильоны Италии на выставках в нескольких странах Европы, США и Дальнего Востока...»

Джанфранко Беррутти, Президент UNIDI

«...Активное участие в выставках, таких как «Дентал-Экспо», необходимо для развития корейской стоматологической промышленности. Благодаря этому событию, наша промышленность в состоянии расширить свои горизонты и восстановить свою уверенность, которая выступает в качестве импульса для укрепления жизнеспособности, единства и сотрудничества...»

Ким Хан-Соул, Председатель Правления Ассоциации стоматологической индустрии Южной Кореи

Добро пожаловать на Дентал-Экспо!

today

Издательство

Колонка редактора
Центральный офис
Dental Tribune International GmbH
Holbeinstr. 29
04229 Leipzig, Германия
Тел. +49 341 48474-302
Факс +49 341 48474-173
Internet www.dental-tribune.com

Издатель
Торстен Оемус
Директор Финансов и Управления
Дан Вундерлич
Главный редактор
Даниел Циммерманн
Менеджер продукта
Клаудия Салвичек
Менеджер по продажам
Гернот Майер
Верстка
Маттиас Абиht

Данный выпуск today посвящен выставке Дентал-Экспо в Москве, 16-19 сентября 2013 г. Журнал и все использованные в нем статьи и изображения защищены авторским правом. Любое их использование без предварительного разрешения издательства запрещено и влечет за собой судебное преследование. Издательство не несет ответственности за информацию, касающуюся ассоциаций, компаний и коммерческих рынков. Правовое регулирование осуществляется в соответствии с принятыми постановлениями и условиями. Место арбитража – Лейпциг, Германия.

dti | Dental Tribune International

Лучевая нагрузка при рентгеновской съемке зубов и челюстно-лицевой области в детской стоматологии

Йохан К. М. Апс, США

■ На этой неделе, одновременно с выставкой Dental-Expo, в Москве пройдет третий Российско-Европейский Конгресс детских стоматологов. В настоящей статье доктор Johan K.M. Aps со стоматологического факультета Вашингтонского университета рассказывает о риске радиационного облучения детей и взрослых, а также о факторах, которые педиатры должны принимать во внимание при использовании таких методов получения изображений, как компьютерная томография (КТ).

Стоматологическая рентгенология, безусловно, является благом, и бытует мнение, что при получении рентгенограмм зубов дозовая нагрузка незначительна и, следовательно, риск спровоцировать онкологическое заболевание отсутствует. Однако

время экспонирования 0,12 сек, прямоугольная коллимация) составляет 1 к 20 миллионам, тогда

как при получении ортопантограммы эта вероятность возрастает до 1 к 1 000 000.

Конусно-лучевая компьютерная томография (КЛКТ) является «хитом» нашего времени; ее ис-

пользуют часто и зачастую необоснованно, поскольку марке-

today *стр. 4

AD



* Правильная коллимация пучка показала себя наиболее эффективным средством для достижения самой низкой радиационной нагрузки для пациента

влияние ионизирующего излучения носит кумулятивный характер, и более высокому риску подвергаются наши юные пациенты.

Дети младше 10 лет подвергаются в три раза большему риску, а пациенты в возрасте от 10 до 20 лет – в два раза большему риску неизбежного возникновения рака вследствие ионизирующего излучения по сравнению с взрослыми. Возникшая в результате наблюдений за влиянием излучения высокой энергии при трагических событиях в Хиросиме, Нагасаки и Чернобыле линейная непороговая модель, на которой основаны представления о стохастических эффектах ионизирующего излучения, не подтверждает и не опровергает воздействия последнего. Так или иначе, пока не доказано, что получение стоматологических рентгенограмм не влечет за собой неизбежное возникновение онкологических заболеваний, мы должны считать стоматологическую рентгенологию потенциально опасной и действовать, исходя из этого предположения.

У взрослых вероятность неизбежного развития онкологического заболевания после получения двух периапикальных рентгенограмм по идеальному методу (70 киловольт, 4 миллиампера,



New Orleans

American Dental Association
ANNUAL SESSION
OCTOBER 31 - NOVEMBER 3, 2013

ADA American Dental Association®
America's leading advocate for oral health

Make the 2013 ADA Annual Session your first choice

Education

Participate in challenging CE courses that fit into your schedule and budget

Exhibition

Research and purchase dental products and services at a discount

Connections

Mingle with colleagues from across the world

Registration is open now.
ADA.org/session



Continuing Education



World Marketplace Exhibition



Networking

today *стр. 3

тинговая стратегия приписывает ей свойства идеальной рентгенологической техники, позволяющей клиницистам получать точнейшие трехмерные изображения при минимальной, просто пренебрежимой дозе облучения. К сожалению, характеристики КЛКТ при этом сравнивают с медицинской компьютерной томографией (КТ), а не с обычной двухмерной внутри- или вне-

товой рентгенографией. Кроме того, огромное разнообразие аппаратов КЛКТ на рынке делает это утверждение еще более смелым. С точки зрения дозы облучения 1 компьютерная томограмма черепа равна примерно 2 000 периапикальных рентгенограмм, а 1 КЛКТ – от 10 до 800 таких рентгеновских снимков, в зависимости от настроек (напряжения, силы тока и выдержки), площади области сканирования и разрешения. Говорить о КЛКТ как о ме-

тоде низкодозовой рентгенографии можно лишь условно, поскольку это во многом зависит от того, с чем ее сравнивать.

Таким образом, оценка риска неизбежного развития рака в результате облучения при КЛКТ является не самой простой задачей; из предосторожности следует считать, что вероятность составляет от 1 к 500 до 1 к 1 000 000. Эти цифры относятся к взрослым пациентам и в случае детей должны

быть умножены на коэффициенты, приведенные выше. Для полноты картины следует знать, что годовая доза естественного радиационного фона в США и Европе эквивалентна 3 600 и 2 500 периапикальным рентгенограммам соответственно. К этой цифре необходимо прибавить все дозы облучения при получении любых (медицинских и стоматологических) рентгенограмм.

Признанные на международ-

ном уровне рекомендации по радиационной защите основаны на трех принципах. Получение любой рентгенограммы должно быть обосновано (принцип обоснования). При наличии других способов получения диагностической информации или при затруднительности проведения процедуры в конкретном клиническом случае от получения рентгенограммы следует воздержаться. Пациентов категорически запрещается подвергать ионизирующему излучению исключительно в учебных целях.

При получении рентгеновских снимков необходимо использовать наименьшее возможное излучение (принцип ограничения «ALARA»), добиваясь при этом оптимального диагностического качества снимка (принцип оптимизации). Одновременное соблюдение этих принципов подразумевает, что при наименьшей дозе облучения не всегда возможно сделать снимок приемлемого для диагностических целей качества, а при определенных патологиях повышенная доза облучения действительно необходима. Если рентгенограмма нужна для постановки диагноза, а преимущества ее наличия превышают риски, связанные с ионизирующим излучением, облучение пациента является обоснованным.

В контексте клинической практики это означает, что применение КЛКТ для выявления кариеса не оправдано. Для этих целей лучше подходят прикусные рентгенограммы. Тем не менее, если состояние пациента не позволяет разместить в его полости рта приемники изображения, латеральная рентгенограмма или ортопантограмма может оказаться лучшим решением. Последним «криком моды» стала так называемая прикусная панорамная съемка, разработанная ведущим участником рынка рентгенологического оборудования. Эта техника идеально подходит в вышеописанном случае, но ее не следует считать стандартом, поскольку традиционные внутриротные прикусные снимки превосходят ее по качеству изображения и диагностическим результатам. Возможно, в будущем ситуация изменится. С другой стороны, КТ может быть показана в случае тяжелой травмы черепа, когда необходимо точно локализовать внутричерепное или поднижнечелюстное кровоизлияние. В этой ситуации КЛКТ будет недостаточно, но она прекрасно подойдет при денто-альвеолярной травме. Любой метод обладает своими преимуществами и недостатками, а надлежащее знакомство с каждым из них позволяет клиницисту принимать правильные и взвешенные решения.

Зачастую понятия лучевой нагрузки (поглощенной дозы излучения), эффективной дозы излучения и эквивалентной дозы излучения путают и считают взаимозаменяемыми. Поглощенная доза излучения – это мера количества энергии, поглощенной из пучка излучения на каждую

AD

2013

GREATER NEW YORK DENTAL MEETING

SCIENTIFIC MEETING:
Friday, November 29 -
Wednesday, December 4

EXHIBIT DATES:
Sunday, December 1 -
Wednesday, December 4

NO PRE-REGISTRATION FEE

Attend At No Cost
Never a pre-registration fee at the
Greater New York Dental Meeting

Mark Your Calendar
Educational Programs:
Friday through Wednesday,
November 29 - December 4

Exhibits:
Sunday through Wednesday,
December 1 - December 4

More than 600 Exhibitors
Jacob K. Javits Convention Center
11th Avenue between 34-39th Streets (Manhattan)

Headquarters Hotel
New York Marriott Marquis Hotel

Live Dentistry Arena - No Tuition

Latest Dental Technology & Scientific Advances

More Than 350 Scientific Programs
Seminars, Hands-on Workshops, Essays & Scientific
Poster Sessions as well as Specialty and Auxiliary
Programs

Educational Programs in various languages

Social Programs for the Entire Family

**ENJOY NEW YORK CITY AT ITS BEST DURING THE
MOST FESTIVE TIME OF THE YEAR!**

**The Largest Dental Meeting/Exhibition/
Congress in the United States**
89th ANNUAL SESSION

For More Information:
Greater New York Dental Meeting®
570 Seventh Avenue - Suite 800, New York, NY 10018 USA
Tel: (212) 398-6922 / Fax: (212) 398-6934
E-mail: victoria@gnydm.com / Website: www.gnydm.com

WWW.GNYDM.COM

Sponsored by: The New York County Dental Society and The Second District Dental Society



Dental Milestones Guaranteed – 50 лет - более, чем в 80 странах мира.

Luxatemp, LuxaCore, Honigum, Icon...

Точные оттиски или надежное временное и постоянное лечение: уже пять десятилетий DMG делает легче повседневную работу стоматологов.

Благодаря произведенным в Германии стоматологическим материалам премиум-класса, стоматологи и лаборатории более чем в 80 странах мира доверяют истинному качеству продукции под брендом DMG. Innovative, award winning products

Инновационная продукция, отмеченная наградами

Новые идеи для стоматологии: для этого мы исследуем, разрабатываем и выпускаем наши материалы – на нашем производстве в Гамбурге. В DMG сосредоточен полный цикл производства: от исследований и разработки до производства продукции. Успешный результат: многочисленные награды и постоянные превосходные рейтинги из международных испытательных центров. www.dmg-dental.com

Приглашаем посетить стенд компании «ВАЛЛЕКС М»

на выставке «ДЕНТАЛ-ЭКСПО 2013» (16 по 19 сентября 2013 г., «Крокус-Экспо» Павильон 2, зал 8, стенд D34)

Всем покупателям продукции DMG - подарки!

Валлекс М

Эксклюзивный представитель в России — ООО «Валлекс М»

117630, Москва, Старокалужское шоссе, д. 62;
Тел/факс: (495) 784-71-24, тел.: (495) 933-41-81;
E-mail: stom@vallexm.ru, www.vallexm.ru

Филиал ООО «Валлекс М» — г. Санкт-Петербург;

195220, Санкт-Петербург, Гражданский пр., 24;
Тел: (812) 240-47-10, e-mail: vallexm-stom@nkl.ru

Deutschland
Land der Ideen
Ausgewählter Ort 2009



 **DMG**
Dental Milestones Guaranteed

today *стр. 4

единицу массы ткани. Официальной единицей измерения является Грей (Гр), а доза выражается во внесистемных единицах РАД (radiation absorbed dose (поглощенная дозы излучения): $1 \text{ Гр} = 100 \text{ РАД}$).

Эквивалентная доза излучения – это показатель, позволяющий учитывать различную радиобиологическую эффектив-

ность разных типов излучения. Весовой коэффициент излучения (W_r) характеризует биологическое влияние каждого типа излучения. Для рентгеновских лучей этот коэффициент равен 1, в то время как для альфа-частиц – 20: это означает, что воздействие облучения альфа-частицами в 20 раз превышает влияние рентгеновских лучей. Официальной единицей измерения является Зиверт (Зв), а доза выражается во внесистемных единицах бэр

(биологический эквивалент рентгена: $1 \text{ Зв} = 100 \text{ бэр}$).

Эффективная доза излучения позволяет сравнивать дозы при различных исследованиях разных частей тела. Официальной единицей измерения также является Зиверт, отсюда и путаница с эквивалентной дозой. Доза конвертируется в эквивалентную дозу облучения всего тела, что необходимо при определении чувствительности к

ионизирующему излучению нескольких тканей. Ввиду этого для радиочувствительных органов и тканей был введен такой показатель, как тканевый весовой множитель (W_t). Например, для щитовидной железы и пищевода показатель W_t составляет 0,05, тогда как в случае слюнных желез он равен всего 0,01. Сумма всех тканевых весовых множителей равна 1, и это тканевый весовой множитель всего тела. Эти коэффициенты были предло-

жены Международной комиссией по радиологической защите (МКРЗ).

Что же на практике могут сделать работники стоматологии и врачи-клиницисты для соблюдения правил радиационной защиты? Помимо оценки обоснованности излучения, необходимо стремиться к его оптимальной минимизации. Ее можно обеспечить – что подтверждают исследования и рекомендуют все учебники по радиологии – за счет надлежащей коллимации пучка. Это наиболее эффективная мера максимального снижения дозовой нагрузки на пациента при сохранении качества изображений. Правильная коллимация подразумевает, что площадь облучаемой поверхности должна быть равна площади используемого приемника изображения и точно соответствовать интересующей врача области, не выходя за ее пределы. Следовательно, при внутривидеосъемке совершенно логичным является выбор именно прямоугольной коллимации. Зачем использовать круглый коллиматор при получении рентгенограмм с помощью прямоугольного приемника изображений?

Используя прямоугольную коллимацию, можно наполовину уменьшить дозовую нагрузку на пациента. Подходящий держатель приемника, позволяющий направить пучок перпендикулярно приемнику, и прямоугольная форма последнего также улучшают качество изображения. Это связано с тем, что рассеивание излучения, вызывающее снижение качества изображения, пропорционально размеру облучаемой поверхности.

Кроме того, не следует забывать и о свинцовых экранах, предназначенных для защиты тканей пациента от первичного излучения. Излучение, рассеивающееся в тканях пациента, невозможно «поймать» свинцовым фартуком. Тем не менее, при съемке детей необходимо закрывать их щитовидные железы, поскольку они очень чувствительны к ионизирующему излучению. О необходимости использования свинцовых экранов и фартуков говорят все учебники радиологии и многочисленные научные статьи.

Мы, клиницисты, обязаны стоять на страже безопасности наших пациентов, и до тех пор, пока исследования не докажут нам со всей убедительностью, что облучение в контексте стоматологической рентгенологии не сопряжено с каким бы то ни было риском, мы должны исходить из того, что такой риск существует.

«



Др. Йохан К. М. Апс - профессор кафедры детской стоматологии в Вашингтонском Университете. Можно написать ему на apsj@dental.washington.edu

AD

19th Dental South China 2014

International Expo 华南国际口腔展



Top Dental Show in China | 顶尖盛事博览牙科

See you again in March, 2014!



www.dentalsouthchina.com

China Import and Export Fair Pazhou Complex

Organizer: Guangdong Int'l Science & Technology Exhibition Company

Exhibitor Service

Tel: 0086-20-83549150

Email: dental@ste.cn

Visitor Service

Tel: 0086-20-83561589

Email: dentalvisit@ste.cn

Fax: 0086-20-83549078





CROIXTURE

профессиональная медицинская одежда от кутюр.



ЗАЛ 8, СТЕНД Н56.3

WWW.CROIXTURE.COM

На волне популярности цельнокерамических реставраций компания Ivoclar Vivadent готовится к будущему

Недавно представитель издательства Dental Tribune International посетил штаб-квартиру компании в Лихтенштейне

■ На фоне величественных вершин и склонов хребта Ретикон и Альпийских гор непрерывно работают несколько промышленных гидравлических мешалок. Рабочие то и дело подносят новые емкости с сырьем, которое превращается в смесь для изготовления блоков IPS e.max компании Ivoclar Vivadent.

Эта принципиально новая система, впервые появившаяся на стоматологическом рынке семь лет назад, обеспечила компании Ivoclar Vivadent из маленького европейского княжества широкое международное признание в качестве поставщика материалов для высокоэстетичных цельнокерамических реставраций. По мнению некоторых профессиональных источников, она также установила новый золотой стандарт в области реставрации.

Система, состоящая из литий-дисиликатной стеклокерамики, материалов на основе оксида циркония и облицовочной керамики для прессования и обработки с помощью систем CAD/CAM, имеет впечатляющий клинический «послужной список» и завоевала ряд наград, включая приз Celebration of Excellence Award for Outstanding Innovation in Cosmetic Dentistry (за выдающееся новаторство в области эстетической стоматологии) на прошедшей в этом июне ежегодной встрече Американской академии эстетической стоматологии в Сиэтле (США).

Благодаря росту продаж в прошлом году, темпы которого выразились двузначными числами, эти материалы, состав которых по-прежнему остается большим секретом компании, стали одним из наиболее важных факторов ее экономического успеха. В прошлом году компания Ivoclar Vivadent впервые провела в Германии симпозиум экспертов, целиком посвященный данной системе и тем результатам, которые стоматологи могут получить с ее помощью в повседневной работе. По мнению директора компании по продажам Josef Richter, система все еще обладает огромным потенциалом.

«Что касается системы с IPS e.max, можно без преувеличения сказать, что мы произвели революцию в области несъемных ортопедических конструкций, поскольку эти материалы обеспечивают высокоэстетичные и долговечные результаты не только при восстановлении еди-



• Josef Richter (слева) и Christian Brutzer беседуют с представителем издательства Dental Tribune International. (DTI/ фотографии Annemarie Fischer, Германия)

ничных зубов, но и в гораздо более сложных клинических случаях, например, при изготовлении мостовидных протезов на три единицы», сказал он недавно газете *Dental Tribune Asia Pacific*.

Richter отметил, что в прошлом году высокое рыночное признание получила не только эта знаковая для компании система, но и весь ассортимент ее продукции, включая материалы для съемных протезов и пломбировочные материалы. Продажи клинического оборудования и таких цементах, как Multilink Automix и Variolink II, выросли более чем на 10%, несмотря на неблагоприятные условия, затруднившие работу компании в регионах, затронутых экономическим кризисом, например, Южной Европе, добавил он.

«Рыночные отчеты практически всех наших офисов показывают, что сегодня к стоматологам обращается меньше пациентов, чем раньше, и это вызывает беспокойство. Мы предполагаем, что 2013-й станет сложным годом для стоматологической индустрии. Тем не менее, расширение возможно даже при незначительном росте рынка или отсутствии его роста вообще», прогнозирует Richter. «Опираясь на свою основную деятельность и инновации, мы рассчитываем добиться показателей выше среднерыночных».

Среди прочих разработок компании Ivoclar Vivadent в этом году представила устройство Tetric EvoCeram Bulk Fill, дополнение к серии наногибридных композитных материалов, которое, по словам компании, было разработано для использования в сочетании с методом bulk-fill и при реставрации труднодоступных жевательных зубов. Также компания выпустила материал BioUniversal KFG – универсаль-



• Господин Richter уверен в росте своей компании в 2013 году.

ный золотой сплав с большим расширением, предназначенный для фрезерования и изготовления телескопических коронок, пригодных для облицовки керамикой с низкой температурой плавления. Ассортимент материалов IPS e.max CAD был расширен и теперь охватывает все

показания, от легких виниров до гибридных абатментов и мостовидных протезов на три и более единиц. Чтобы облегчить пользователям поиск необходимого среди широчайшего спектра продукции компании, организация ассортимента была пересмотрена, и товары разбиты на три основные категории: прямые реставрации, несъемные ортопедические конструкции и съемные протезы.

Недавно компания сделала существенные инвестиции в инфраструктуру: 16 миллионов евро было вложено в расширение штаб-квартиры компании в Лихтенштейне за счет нового здания, призванного увеличить складские площади и принять высокотехнологичные лаборатории, в

которых новейшие разработки регулярно подвергаются испытаниям в клинических условиях. Кроме того, были расширены и заводы в близлежащем Бюрсе (Австрия), на которых компания Ivoclar Vivadent производит стоматологическое оборудование, например, полимеризационную лампу Bluephase, а также в Амхерсте близ Буффало (США). Планируется открытие новых офисов продаж и филиалов в России, на Украине и в других странах, но уже сейчас компания охватывает рынок 120 стран.

«Несколько лет назад мы приняли решение уделить особое внимание развивающимся рынкам, что сегодня позволит нам компенсировать сдержанный рост рынков Европы и Северной Америки, – объяснил руководитель отдела Азиатско-Тихоокеанского региона Christian Brutzer. – Например, в Индии штат наших сотрудников, изначально составлявший всего 10 человек, увеличился с 2009 года до 80».

По словам Brutzer, акцент на расширение местного присутствия не только способствовал росту деятельности компании в большинстве этих регионов, но также заметно сказался на ее восприятии потребителями. Согласно принципам компании, обучение является ключевым фактором долговременного развития, и эта концепция нашла свое выражение при создании Международных центров Стоматологического образования, задача которых – обучение существующих и потенциальных покупателей с помощью лекций и практических курсов. В настоящее время компания создала по всему миру 25 таких центров, крупнейший из которых находится в Шаане, где учебные лаборатории практически круглосуточно заняты стоматологами и техниками со всего мира.

«Сегодня все наши филиалы и офисы продаж предлагают ту или иную форму обучения. Ни одна другая компания на рынке не вкладывает столько в образование», сказал Richter.

«Количество предложений на рынке порой сбивает с толку, и потребители не могут решить, что лучше выбрать», добавил он. «Поэтому мы хотим дать им четкое понимание фундаментальных преимуществ наших товаров. В этом мы видим для себя возможность обеспечить им уверенность выбора и душевный покой». ◀

MERCATOR MEDICAL

Protecting.



comfort® PF 

Первые гипоаллергенные перчатки

- Не содержат протеинов натурального латекса
- Глубокая очистка от протеинов латекса и химикатов
- Перчатки без химических добавок, красителей, катализаторов, дополнительных внутреннего и наружных покрытий

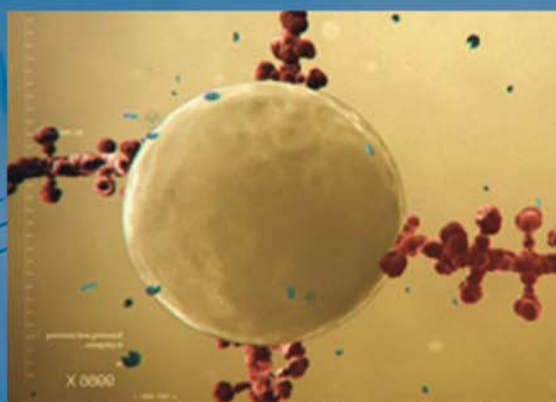
При использовании медицинских перчаток comfort® PF MPXX™ вы получаете удобство, надежность и комфорт работы в перчатках из натурального латекса, вместе с тем пользуясь преимуществами гипоаллергенных синтетических перчаток.

Кроме протеинов натурального латекса, технология MPXX™ позволяет очистить перчатки от химических добавок, используемых при производстве, например N-нитрозаминов, вызывающих канцерогенное действие, а также от катализаторов и красителей, которые вызывают аллергические реакции при использовании нитриловых перчаток.

Перчатки comfort® PF MPXX™ не содержат дополнительных покрытий и являются превосходным решением для людей с чувствительной кожей или аллергиями. Даже использование перчаток с добавками (алоэ вера, ромашка, ланолин и пр.) только снижает уровень аллергических проявлений, но никак не решает проблему. MPXX™ технология позволяет полностью избавиться от проблем с чувствительной кожей.

Медицинские перчатки comfort® PF MPXX™ не содержат протеинов, добавок, химикатов, катализаторов, дополнительных покрытий, красителей - только натуральный латекс.

Протоколы тестовых испытаний (модифицированный тест Лоури, HPLC-тест (жидкая хроматография), иммуносорбентный тест (FITkit® test), радиоаллергосорбентный тест (RAST- inhibition) и пр.) - доступны по запросу.



 **НОВЫЕ МЕДИЦИНСКИЕ ТЕХНОЛОГИИ**

Новые Медицинские Технологии

Москва, Тацкая улица, д.17

телефон +7 (495) 984-33-51, 545-40-17

Санкт-Петербург, Трамвайный проспект,
д.12/2 телефон +7 (812) 758-28-87

nmt.com.ru

info@nmt.com.ru

Зал 5, Стенд T118.1.4

www.mercatormedical.eu