

today

展会会报



产品资讯

本期today展会会报是您的观展指南，您可以从中获得大量展会资讯。从最新最热的产品，到各类学术会议的时间安排，帮助您不错过本届展会的任何精彩。

>>第2页



行业资讯

中国国际口腔器材展览会向来是各类牙科资讯的汇集之地。在这信息的海洋中，today帮您一一梳理，精心筛选，将展会上最重要的新闻第一时间呈现在您手中。

>>第10页



服务

在Today为第十四届中国国际口腔器材展览会暨学术研讨会的特别服务版块中，您可以看到今年展会学术会议、参展商目录和会展的平面布置图。

>>第18页

展会号 C43

欧洲最佳的特殊石膏...
...助您优化模型生产!

www.dentona.de dentona

以人为本

www.wh.com

DenTech China
2010

第十四届中国国际口腔器材展览会暨学术研讨会

日期:
2010年11月2日-5日

地点:
上海光大会展中心

主办单位:
中国国际科技会议中心/上海交通大学医学院附属第九人民医院

协办单位:
上海第二医科大学口腔医学院
上海展星展览服务有限公司

支持单位:
中华人民共和国卫生部
中华口腔医学会
中国口腔保健委员会

欲了解更多信息,
请访问网站:
www.dental-tribune.com



相逢在世博年!

第十四届中国国际口腔器材展览会暨学术研讨会欢迎您

上海，这座东方明珠一直是中国经济奇迹的最好证明。每一年这座城市都以令人惊叹的速度发展着。2010年的世博会无疑再次让这座中国最大的城市变为全球瞩目的焦点。造型各异的展馆、令人瞩目的涌入的人潮...

就在这个游人如织的世博年，我们又赢来了第十四届中国国际口腔器材展览会。根据统计数据，2009的年会共接待观众58600人次，较2008年增长了近4000人次。研讨会专业听众则达到了9900人次。从参展商的分布来看，有来自56个国家和地区的厂商参展，充分证明了上海展会的国际性。口腔材料与器材是上海都市工业体系中不可或缺的一部分，也是口腔医疗器材进出口重要的口岸和集散地。其



周边地区浙江、江苏、安徽、福建、江西等省均为我国人口最集中的区域，也是我国口腔医疗器材消耗量最大的地区。上海展会无疑是上海口腔界的一张名片，为长三角地区乃至整个中国的口腔人提供了一个难得的交流学习的机会。

作为本届展会的媒体合作伙伴，世界牙科论坛将在本届展会上将继续开展“牙科创新论坛”活动，届时世界牙科论坛将邀请业内专家、厂商就口腔界最前沿的技术与理念与大家进行交流和探

讨，话题涵盖CAD/CAM、牙齿美白、无痛治疗、种植等诸多方面。每天安排八场现场课程，同时通过口腔学习网的互联网平台向全国直播。您千万不要放弃者千载难逢的机会，记得前往会展中心的世界牙科论坛展位咨询并预定座位。

本届展会将从11月2日至5日召开，为期4天。关于展会期间举办的各类学术研讨会及技术交流会信息，您可以通过访问http://www.dentech.com.cn/获得。那里有详尽的学术活动安排时间表。

《守护专家牙科医疗保险》正式推出

中国北京：9月20日，在第22个“爱牙日”来临之际，中国人保健康与北京三角洲保险经纪有限责任公司合作，开发了国内首款牙科管理式医疗保险产品——守护专家牙科医疗保险。下一步，人保健康将以此款产品的推出为突破口，进一步增强对国内牙科医疗市场的理解，为深入开发牙科保险市场奠定基础，为满足广大人民群众多层次、多样化的健康管理和健康保障需求努力奋斗。

人保健康陈志刚总裁助理向与会领导和嘉宾作了热情洋溢的欢迎词，他指出，人保健

康基于对中国人口口腔健康状况的深入了解，与北京三角洲保险经纪有限责任公司合作，开发了国内首款牙科管理式医疗保险产品——守护专家牙科医疗保险。下一步，人保健康将以此款产品的推出为突破口，进一步增强对国内牙科医疗市场的理解，为深入开发牙科保险市场奠定基础，为满足广大人民群众多层次、多样化的健康管理和健康保障需求努力奋斗。

卫生部口腔卫生处夏刚处

长、中华口腔医学会韩亮副秘书长在随后的发言中，均指出口腔健康是健康的重要组成部分，不仅反映生命质量，也是人类现代文明的重要标志，被世界卫生组织列为人体健康的10大标准之一。

夏处长和韩秘书长分别高度肯定了人保健康和我公司在牙科保险和口腔健康领域的探索和成就，并表示愿意与我们携手，广泛宣传口腔保健知识，提高国民的口腔健康水平。

倾情豪礼等你来
2010.11.02-05 卡雅盛邦 C01展位欢迎您体验

百年品牌 值得信赖

参加展台活动就有机会赢得大奖!

每天4次抽奖, 百万好礼送不停!

卡雅盛邦 C01展位欢迎您!

KaVo. Dental Excellence. sds Sybron Dental Specialties

口腔学习网
www.dtstudyclub.cn
网聚口腔专业的力量，
搭建学习进步的阶梯!

IPS e.max 易美

“e.max 易美 二矽酸锂玻璃陶瓷是迄今为止铸瓷系统中经过验证最坚固的材料”

ivoclar vivadent
passion vision innovation
义获嘉伟瓦登特公司

KaVo全新ESTETICA E70 高档口腔综合治疗台 倡导舒适健康的工作环境!

E70空前的舒适度,让医生,助手,患者在健康的工作环境中体验专业!

E70的实用性,高效性和操作简便性,让您体验前所未有的舒畅和高效!

E70是KaVo公司倾听了3000位牙医,根据大家的心声潜心研制,精心打造的一款高端时尚牙椅。E70定位于提供一个流畅的操程控制,掌握起来非常简便

的牙椅。致力于提高牙科医生工作的舒适度和健康性。将关爱牙科医护人员及患者的健康提高到更深的层次,倡导健康工作。

ESTETICA E70的主要特征有:

1: 延续KAVO顶级牙椅E80的悬浮式座椅。带给医生舒适和高效的工作位置。为紧张的工作带来舒适感受。

2: 全新研制的直观操作系统。让新用户5分钟内掌握操作。所有程序一目了然,节约时间,减少工作压力,快速、安心地操作所有功能。

3: 内置的根管治疗程序,配置的顶级无碳刷电动马达,使根管治疗流畅简便。

4: 无线远程脚踏器,能控制所有的

操作,无需手部接触控制面板,更好的控制的交叉感染,增加了工作的健康和安全性。

5: 开创全新的手机概念,你从未体验过!全新的COMFORTdrive 200 XD成功地高速手机和低速手机的优势融合至一支手机。非常有用的驱动系统最好地平衡了性能和重量。树立了舒适、重量和性



能的新标杆。每天您都能享受到无与伦比的简单、高效和舒适。

6: 全自动深度消毒功能,为您和您的助手接管了可高效自动化的任务,让工作高效,舒适,健康!

KaVo E70 首布时间: 2010年11月2日 上海口腔展; C01卡雅盛邦展台. 敬请光临!

倾情豪礼等你来

2010.11.02-05 卡雅盛邦 C01展位欢迎您体验

百年品牌
值得信赖

■ KaVo E70 秀出新招

KaVo 全新 ESTETICA E70 高档口腔综合治疗台

2010 上海口腔展首次登台中国!

倡导舒适健康的工作环境! 11月2日 10:30 敬请关注



理“礼”相送

参加展台活动就有机会赢得大奖!

每天 **4** 次抽奖, **百万好礼送不停!**

“送”有所值

买两支 KaVo 智者系列 636CP 手机, 送一瓶手机油。



“买”有所值

Kerr 产品促销套装

Kerr (科尔), 关注您修复的每一步!

A 套装 Premisa (refill 装) 单支 217元, 买二送一。

B 套装 买 Optibond AIO 第七代自酸蚀树脂粘接剂套装 533元, 送价值 217元的 Premisa 一支。

C 套装 买 Optibond S 全酸蚀树脂粘接剂 (refill 装) 250元, 送价值 90元的酸性剂一支。

D 套装 买 MaxCem Elite 自酸蚀自粘接树脂水门汀套装 1083元, 送价值 183元的 TempBond NE 手调型 (不含丁香酚) 一盒。

E 套装 买满 Kerr 产品 2000元, 加送价值 183元的 TempBond 一盒。



KaVo 3D eXam

KaVo 3D eXam 是在德国KaVo与美国i-CAT合并后,强强联合后所推出的世界领先的锥形x光束口腔头颅CT,它以最优的非晶硅平板探测器技术,极快的扫描速度和重建速度,无以伦比的影像质量,满足口腔全科要求的超大扫描视野闻名全球,给医生提供最佳的诊断工具,给病人最安全稳妥的治疗前期保障,拥有它,你将拥有更多前进的动力,以下是我们设备的主要特色!

- CBCT中最先进的影像接收技术-非晶硅平板探测器
- 最优秀的影像质量
- 最大的扫描视野直径23cm×17cm
- 最快的扫描速度,标准扫描只需要8.9秒
- 最快的重建速度,标准扫描重建时间不大于60秒
- 最恰当的定位方式
- 真正的360度全扫描
- 唯一的专利技术, True Pan功能,无需手动描点,鼠标一键自动优化生成全景
- 强大的、开放的诊断软件,让您随时随地可用,强大的共享功能
- 根据需要自动无级调整视窗范围个性化为病人提供诊断



today 出版人信息 dti Dental Tribune International

中国大陆地区代表 黄 睿
中国北京市朝阳区
通惠家园惠生园13号楼
-1世界牙科论坛 100025
电话 +8610-51293736
传真 +8610-65560125
手机 +86-13911002700
电子邮件 dtichina@gmail.com
编辑/办公室 世界牙科论坛德国总部
电话 +49-341-484740
传真 +49-341-48474173
电子邮件 info@dental-tribune.com
网站 www.dental-tribune.com
出版者 Torsten Oemus
编辑管理 Daniel Zimmermann
媒体代表 Peter Witteczek
制作经理 Bernhard Moldenhauer
制作发行 Gemot Meyer

Today DenTech将于2010年11月2日至5日在第十四届中国国际口腔器材展览会暨学术研讨会发行。

本杂志和所有文章受版权保护。任何未经事先授权就使用本刊内容的行为都将被起诉。我们对发布的学会、公司、商业信息不承担责任。本条款的法律管辖地为德国莱比锡。

不磨牙的龋洞治疗方法获得“2010年德国创新大奖”

■ 为表彰其在德国制造业中的创新：该产品被授予中型公司级别的“2010年德国创新大奖”。使用汉堡制造商DMG的这一产品，早期龋洞进展可在既不去除健康牙体结构，也无需牙医磨牙的前提下得到控制。

Accenture, EnBW, Evonik和WirtschaftsWoche共同提出“德国创新大奖”这一倡议，旨在突出那些杰出的、面向未来创新的德国公司。该倡议的赞助者是联邦科学和技术部长Rainer Brüderle。此次奖项的颁奖典礼为设在慕尼黑的盛大晚宴。

评审委员会作出决定，推举DMG，因为其所谓的龋洞渗透技术对整个牙科行业来说是一项意义重大的创新。该产品对龋洞提供一种无痛、保护牙齿的治疗方法，同时保留了健康牙体组织；而先前的治疗方法往往需要对牙组织造成大范围的破坏。

另外，2010年德国创新大奖评审委员会称赞该产品虽然2009年才上市，却已经获得5,000多名德国牙科医生的青睐，并多次在各展会上作为业界代表产品进行展示。

“令我们感到自豪的是，DMG是在这

么多不同行业的竞争中，作为最具创新能力的中型公司脱颖而出的。”DMG常务董事Dr Wolfgang Mühlbauer在获奖时感慨道。

在“磨牙？不，谢谢！”的口号下，DMG于2009年3月在IDS牙科产品交易会上，首次展示其产品和新的龋洞渗透治疗方法。从一面世就受到极度的热捧：除了牙科医生，市民也迅速对这种初期龋坏不

需要钻牙的革命性治疗方法表现出极大的兴趣。因此，DMG于2009年7月在当地“德国——思想之土地”倡议中获得“思想之土地上的选定地标”奖项，并且曾在2月获得牙科批发商Pluradent和工业杂志“Die ZahnarztWoche”颁发的创新奖项。

DMG, 德国
www.dmg-dental.com
www.drilling-no-thanks.com



第十四届中国国际口腔器材展览会暨学术研讨会 义获嘉伟瓦登特公司讲座信息

2010年11月3日 9:00 ~ 10:30 | 上海光大酒店一楼光韵3号厅

《牙列磨损的咬合重建及超薄瓷贴面》

主讲人：骆小平教授

南京大学医学院附属口腔医院副院长、修复科主任

讲座简介：此次讲座我们会着重讨论牙列磨损后残根残冠的修复的最新技术及咬合重建的序列治疗，并介绍全新高强度全瓷IPS e.max HT瓷块在前牙美学修复中的应用和氟斑牙的超薄瓷贴面的制作。



2010年11月3日 10:30 ~ 12:00 | 上海光大酒店一楼光韵3号厅

《全瓷修复体表面处理的成功秘诀》

<Surface treatment of All-ceramic restorations to improve clinical success>

主讲人：Michael Dieter, DDS

列支敦士登义获嘉伟瓦登特公司技术服务经理

讲座简介：全瓷冠修复体适用于任何追求最高美学效果及最佳生物相容性的病例，来自欧洲的 Michael Dieter 医生将详细的向大家阐述如何正确的处理全瓷修复体表面，在日常的临床实践中简化操作步骤，追求更好地表面处理方法。



2010年11月4日 9:30 ~ 12:00 | 上海光大酒店一楼光韵3号厅

《粘接技术的展望》

主讲人：徐晓主任 主任医师 教授

上海第九人民医院口腔综合科

讲座简介：近年来，许多相关研究表明，粘结体系的合理运用，可以减少树脂边缘微渗漏的发生及保证树脂牢固地粘附于牙体组织。临床医生对粘结技术的把握是决定树脂修复体成功与否的关键。



欢迎光临义获嘉伟瓦登特公司展台，上海光大会展中心 D01 展位

义获嘉伟瓦登特公司上海代表处
地址：上海市肇嘉浜路798号
坤阳国际商务广场603室
电话：+86-21-54560776 54561451
传真：+86-21-64451561
邮件：info@ivoclarvivadent.com.cn
网址：www.ivoclarvivadent.com

ivoclar
vivadent
passion vision innovation
义获嘉伟瓦登特公司

口腔学习网
www.dtsstudyclub.cn
网聚口腔专业的力量，
搭建学习进步的阶梯！

today About the publisher dti Dental Tribune International

Editorial/ Dental Tribune International GmbH
Administrative Office Holbeinstr. 29
04229 Leipzig, Germany
Phone +49-341-484740
Fax +49-341-48474173
E-mail info@dental-tribune.com
Internet www.dental-tribune.com
Publisher Torsten Oemus
Managing Editor Daniel Zimmermann
Media Represent Peter Witteczek
Product Manager Bernhard Moldenhauer
Executive Producer Gernot Meyer

Today Dentech appears during the 14th China International Exhibition & Symposium on Dental Equipment, Technology & Products, November 2-5, 2010.

The magazine and all articles and illustrations therein are protected by copyright. Any utilization without prior consent from the editor or publisher is inadmissible and liable to prosecution. No responsibility shall be assumed for information published about associations, companies and commercial markets. General terms and conditions apply, legal venue is Leipzig, Germany.

Adper Easy One第七代自酸蚀粘接剂

粘接剂是3M的核心技术之一，3M ESPE运用该技术来满足齿科临床医生的特殊要求，我们的目标是提供卓越的齿科产品，给您的临床操作带来与众不同的体验，就像Adper Easy One第七代自酸蚀粘接剂——粘接剂力强，操作简单，使用方便。

临床上，当不再需要单独的“酸蚀”步骤时，操作时间和可操作性就变得尤为重要了，特别是降低技术敏感性，可以确保更高的成功率而避免脱落和敏感。自上世纪70年代开始，3M公司一直在粘接领域

拥有很好的声望，并不断研发出引导潮流的黄金产品，积累了25年粘接技术的经验，现在3M ESPE所生产的第七代自酸蚀粘接剂——Adper EasyOne将带给您足以信赖的安全粘接的保障。

由于Adper Easy One的主体成分继承于Adper SingleBond2，具有广泛的适应症选择范围，其单瓶装、单层涂布的优势无论在潮湿还是干燥的牙齿表面均可以彰显无遗，从而更加有效的节省时间以及避免误操作，并达到釉质粘接27MPa，牙本质粘接37MPa的粘接强度，超过同类第七代



自酸蚀粘接剂；且可与修复用树脂水门汀 RelyXARC配合使用，在有效减少了操作时间的同时降低对患者的刺激；多种有效成分以及填料的存在，可以充分避免微渗漏，预防术后敏感。

因此，Adper Easy One集简单、方便、安全和可靠为一体，可以更好的满足您的临床工作。

Adper Easy One第七代自酸蚀粘接剂是多种治疗方法的理想选择。

- 光固化复合树脂或复合体充填材料的粘接
- 光固化复合树脂桩核的制作
- 根面脱敏
- 烤瓷冠及全瓷冠崩瓷修复的粘接
- 配合RelyXARC，用于瓷质或金属间接修复体的粘接

3M公司

<http://Dentalclub.3M.com.cn>

A16展位

VITA Easyshade[®] Compact



光电子色彩测定装置VITA Easyshade[®]问世五年来，通过其简便的操作和对天然牙及口腔修复材料高精度的色彩测定赢得了牙科医生和牙科技师的信任。随着VITA Easyshade[®] Compact进入市场，这种第二代测量设备将会进一步简化牙科医生和牙科技师的工作。现在您可以在世界各地的展销会上看到并亲身体验VITA Easyshade[®] Compact。

VITA Easyshade[®] Compact保持了先前型号已经形成的重量轻、携带方便的特点。先进的分光光度技术确保了在数秒内准确无误的显示天然牙和牙科修复材料的比色结果。其他主要的改进包括可使用用户自由移动的无线设计以及现代的LED光源。除此之外，VITA Easyshade[®] Compact有足够的存储空间，可存储25组测量数据，即使关闭设备，存储信息依然保留。

VITA Zahnfabrik公司,德国
www.vita-zahnfabrik.com
B11展位

EMS-SWISSQUALITY.COM

EMS
ELECTRO MEDICAL SYSTEMS

PIEZON MASTER 系列

PIEZON MASTER 新成员闪亮登场——
高精科技制造，新鲜面世



面面俱到——从超声洁治，牙周，根管治疗到修复治疗的全面功能。独挑大梁——带有自身冲洗功能。毫厘不差——精确完美的线性振动。毋庸置疑，原创的Piezon治疗理念已经获得了口腔洁治领域的广

泛好评，无数的牙科医师已经在使用Piezon Master 600进行治疗，选择这款机器的价值，来自于EMS公司在口腔洁治领域长期大量的实践，以及从这些实践中积累的宝贵经验。

Standard 和 Premium 两款不同配置的Piezon Master 600 大功告成，新鲜出炉，随机配备原创的EMS手柄和工作尖。每一款都能迎合当下口腔洁治的专业需求，处理亟待解决的操作问题，让您的临床治疗更显出色和成功。

PIEZON MASTER 600 STANDARD 配备牙周基础系列工具箱，专用于牙齿清洁以及龈上和龈下牙石的清除。



牙周基础系列

PIEZON MASTER 600 PREMIUM 配备牙周扩展系列工具箱，兼顾初诊病人和常规复诊病人，适用于当今更先进和广泛的牙周洁治。



牙周扩展系列

由高新科技和工艺制造

精尖科技，工艺制造，完备的牙周洁治工具系统——来自于原创Piezon理念的发明者，压电陶瓷超声系统领域世界领先的制造商。

当然，Piezon Master 600 Premium和Standard 两款设备同时兼容多种工作尖系列，如牙周专业系列，根管基础系列和根管扩展系列以及其他所有 EMS 瑞士工作尖。

为您更出色的
临床操作
量身打造！

"I FEEL GOOD"

咨询请洽 >
welcome@ems-ch.com

Ivoclar Vivadent 将CAD-on 技术用于IPS e.max系统

是什么让新的以CAD/CAM为基础的
处理技术IPS e.max CAD-on这么特别？是
它将二硅酸锂和氧化铝材料进行了组合。
二硅酸锂玻璃陶瓷的IPS e.maxCAD代表
高强度和美观。它已经非常成功地用于
单牙修复，如单牙全冠修复。IPS e.max
ZirCAD氧化铝用于制造高强度框架，主
要用于桥体修复。通过IPS e.max CAD-
on技术手段，可以制作三至四个单位的后
牙桥体，在氧化铝框架表面使用美观，高
强度的二硅酸锂材料。

CAD-on技术涉及两个部分的制造：
IPS e.max ZirCAD制造的氧化铝结构架和

IPS e.max CAD-on制造的二硅酸锂表层
结构。这两个部分的设计采用了新的直观
的Sirona的inLabV3.80软件，并使用Sirona
inLabMC-XL装置铣。接下来在Programat
S1中对IPS e.max ZirCAD框架进行快速烧
结处理。随后，将两个独立的铣件用同类
型的全瓷材料粘接，这种材料是创新的熔
合玻璃离子，专门设计用于此目的。熔合
过程伴随IPS e.max CAD的结晶化。

IPS e.max CAD-on将以天然牙或种
植体为基牙的后牙桥体制造的效率和生
产率提升到一个新的水平。这项新技术
使牙科实验室一天内制造出锆基的IPS

e.max CAD修复体，并耗费很少的人
力。其制造结果在强度，经济和美学方
面无可挑剔。

IPS e.max CAD-on技术可用于作为覆
盖或负重技术。IPS e.max CAD材料块和
IPS e.max CAD-on技术的附件将与2010年
秋在全球上市。

欲获得更多的资讯请联系：

Ivoclar Vivadent AG,
Liechtenstein公司
www.ivoclarvivadent.com
D01展位



IPS e.max CAD-on技术。前方：IPS e.max CAD 表层结构，IPS e.max ZirCAD 构架和完整的IPS e.max CAD-on 桥修复体，中间：IPS e.max CAD晶体/玻璃陶瓷熔合连接。后方：Ivomix震动组件。

去台北参加 林保莹医师 种植培训

林保莹医师是gIDE/UCLA国际
牙科种植硕士培训的知名讲师。他
将于2011年2月14-16日在台北博世牙
医培训中心举办为期三天的种植培
训。该培训注重对牙医种植手术能力
的提高，每天都安排了半天的动手实
践，在头模和猪上下颌骨上练习相关
手术操作。

课程安排：

2011年2月14日

内容：种植牙科中的软组织处理

上午：课堂授课--种植前、中、
后期的软组织处理

下午：动手实践操作--各种翻
瓣手术

2011年2月15日

内容：再生手术

上午：课堂授课——牙周再生
和骨再生

下午：动手实践操作——组织瓣
的设计及切口，骨采集和骨移植，缝
合技术等

2011年2月16日

内容：天然牙的美学处理

上午：课堂授课——美学牙冠延
长技术，龈乳头的保护和生长等

下午：动手实践操作——CTG采
集，游离龈移植等

林保莹医师简介：

林保莹医师1998-1991年在美国
俄亥俄州大学完成了牙周专业研究
生培训课程并获得了硕士学位,之后
在1992年他曾担任俄亥俄州大学牙
学院牙周科临床助理教授2006年获得
UCLA/gIDE种植牙科硕士证书。

林医师2000年获得美国牙周专业
委员会认证的专科医师证书。他同时
是中国台湾美学牙科学会和颌学会的
前任主席。还是日本美学牙科学会的
会员和日本颌学会的指导医生。

林医师目前在国立台湾大学任
教，并在台北兼任私人开业医生，主
要开展牙周和种植牙科的治疗。他的
很多演讲和报告在国内国际都得到了
广泛的认可。

北京的联系人：

世界牙科论坛 陈燕

电话：010-51293736-810

手机：13601282432

email: chenyan@dtichina.com

Tetric® N-Collection

完整的纳米瓷化充填系统



修复前



修复后



Tetric® N-Ceram | Tetric® N-Flow | N-Etch | Tetric® N-Bond | Tetric® N-Bond Self Etch
纳米瓷化充填树脂 | 纳米流体瓷化树脂 | 酸蚀剂 | 纳米瓷化树脂粘接剂
纳米瓷化树脂自酸蚀粘接剂

义获嘉伟瓦登特公司上海代表处
地址：上海市肇嘉浜路798号
坤阳国际商务广场603室
电话：+86-21-54560776 54561451
传真：+86-21-64451561
邮件：info@ivoclarvivadent.com.cn
网址：www.ivoclarvivadent.com

ivoclar
vivadent
passion vision innovation
义获嘉伟瓦登特公司

Promedica树脂

Comosan生物美学树脂是一种完全创新性的复合树脂材料，基于无机与有机共聚物三维方向的连接，Comosan生物美学树脂具备优良的生物相容性。特殊的填料颗粒被用作填充于交联网状基质中。

Comosan生物美学树脂被证明具有极低的聚合收缩特性，高的抗咀嚼压力，特别是耐磨性好，同时具有优良的生物相容性。由于该高技术材料具备与釉质相似的热膨胀系数，因此即使在较大的窝洞充填时，填充材料与牙齿结构之间也不会出现任何的张

力。Comosan是一种具有弹性的一瓶装的粘接剂，将Comosan生物美学树脂与Comosan I联合应用时，树脂材料与牙齿结构之间能够形成非常高的粘接力，同时保证达到完美及持久的边缘封闭性。

Comosan生物美学树脂具有与牙齿类似的半透明性，同时具备很高的颜色稳定性、完美的颜色适应性和优良的可抛光性，使得牙齿上的树脂充填体呈现出天然形态。

Comosan生物美学树脂能够适用于所有的窝洞类型的充填，贴面的修



复，桩核的构建和树脂类嵌体的修复。Comosan生物美学树脂是一种持久耐用的、非凡美学、高度生物相容性的充填材料。该树脂的包装是一个4g的注射器，同时也有流动树脂的包装。

Comosan LCM是一种光固化型复合树脂材料，适用于前牙和后牙两种区域的充填，同样也适用于嵌体、高嵌体技术的运用。

树脂的组成成分，高填料与基质之

间完美平衡的结合使得Comosan树脂能够拥有优良的物理特性，例如微小的磨损、低聚合收缩、高度的抗压和抗弯曲强度的性能。

我们相信Comosan LCM树脂具有优良的可操作性能和可抛光性。正是由于Comosan LCM最终充填体与天然牙齿颜色和牙齿结构之间卓越的适应性，使得Comosan LCM树脂能够达到最高的美学水平要求。

Comosan LCM树脂同样也有流动类型的包装，即Comosan LCM 流动树脂。

BEAUTIBOND



BeautiBond

第七代 一步法自酸蚀粘结剂

- ◆ 粘接力可靠持久
- ◆ 操作简便，极易堆砌树脂
- ◆ 固化后形成最薄粘结界

Comosan ceram



Comosan ceram是一种玻璃陶瓷微复合树脂材料。

Comosan ceram树脂是一种单独包装，光固化型的玻璃陶瓷微复合树脂材料，适用于所有的窝洞充填，贴面的修复，桩核的构建和树脂类嵌体的制作。Comosan ceram树脂能够保证长期可持续的充填效果，非常适用于微创、安全性的充填。

Comosan ceram树脂成分中，高含量的无机填料和与基质间的完美平衡，使得该树脂具备优良的可包装性和可塑性。我们确信Comosan ceram树脂的新组成使得其具备自然半透明，最佳的色彩调整和完美的色彩稳定性。Comosan ceram树脂充填体能够被抛光成高度类似牙齿光泽的形态，能够满足所有美学要求。

Comosan ceram树脂能够提供最好的物理性能，例如微小磨损、低聚合收缩，和与牙釉质类似的抗压和抗折强度，与牙本质类似的抗弯曲强度。将Comosan ceram树脂与Compobond I粘接剂联合应用，与牙齿粘接后能够获得高强度的粘接力，同时能够保证永久的边缘封闭。

Comosan ceram是一种能够满足高层次要求的树脂，同时具备优良的生物相容性。

如果您需要更详尽的资料请按照下面的地址联系我们或者敬请参观我们在上海B04的牙科技术展位。

Promedica牙科材料有限公司
传真：+49 4321/5 19 08
电子邮箱：info@promedica.de
网址：<http://www.promedica.de>

Straumann骨水平种植体：成功率达99.2%，平均骨吸收0.47毫米

用随机、对照的临床研究方法，比较在上颌及下颌前部用埋入式和非埋入式愈合骨水平种植，种植体周围骨吸收情况：观察12个月后的研究结果

Christoph Hämmerle, 瑞士

引言：

外科手术和种植体的设计都会影响到美学的效果。例如，前牙区采用埋入式种植技术会获得更好的美学效果和功能。种植体的金属肩台的缩窄能够有利于改善修复体的美学效果，长时间的边缘骨的变化是另一个重要的因素。曾经采用的种植成功标准是：第1年内的骨吸收不超过0.5mm，以后年均的骨吸收小于0.2mm。

本研究旨在评估埋入式愈合与非埋入式愈合种植体周围的骨水平的变化的量，评估Straumann骨水平种植体采用上述两种方法植入之后的骨水平变化的区别。

材料与方法：

在7个国家的12个中心为146位患者前牙区（上颌或下颌）植入种植体，缺牙区为单冠。植入种植体之后8-14周戴暂时冠。26周之后戴入最终修复体。

评估骨水平变化的主要参数是：于手术时（基线）、暂时冠戴入时（约14周之后）、最终修复体戴入时（约6个月以后）、12个月时以及之后每年随访时都拍标准的X线片，一直拍到第5年。在标准的X线片上测量骨水平。次要的参数包括：软组织退缩、种植体存活及成功、修复体成功等。

结果：

治疗并观察1年的人群（ITT）有127人（60人为穿粘膜种植体，67为埋入式植入的种植体，平均年龄分别为45.5和47.3岁）。

基于12个月的ITT人群数据，6个月以后的骨水平平均变化为： $-0.30 \pm 0.47\text{mm}$ （埋入式愈合的种植体骨水平变化为 $-0.32 \pm 0.47\text{mm}$ ，非埋入式愈合骨水平变化为 $-0.29 \pm 0.35\text{mm}$ ）。12个月之后，平均的骨水平变化是 $-0.47 \pm 0.64\text{mm}$ （埋入式愈合的种植体骨水平变化为 $-0.47 \pm 0.64\text{mm}$ ，非埋入式愈合的种植体骨水平变化为 $-0.48 \pm 0.65\text{mm}$ ）。如图1。所以这两组的骨水平变化没有差别显著性。12个月以后，大约2/3的种植体（64.8%）的骨吸收小于0.5mm。如图2。种植体的存活率及成功率为99.2%。患者对最终修复体的满意度极高，99%的患者报道的满意水平为：相当棒、好。如图3。

讨论：

传统的种植体成功标准包括：第1年内可接受的骨吸收不超过0.5mm，以后每一年的骨吸收小于0.2mm。最近有人建议修改这些标准。他们认为现代种植系统更容易被接受的骨吸收程度是：5年内骨吸收不超0.3mm。然而为这项建议提供依据的很多研究都使用暂时冠或者最

终修复体，而不是植入种植体后进行骨水平变化的基线测量。本研究使用种植体植入的水平作为测量骨水平变化的基线，显示负重之前有相应的骨的吸收。所以，修复体到达基线不能精确反映真

实的骨吸收的量。通过测量种植体植入时的骨的水平可以得到更精确的数据，有规律的间隔之后再行测量。如图1。能够预期骨水平变化的量的知识有极大的临床意义，在进行治疗设计的时候可

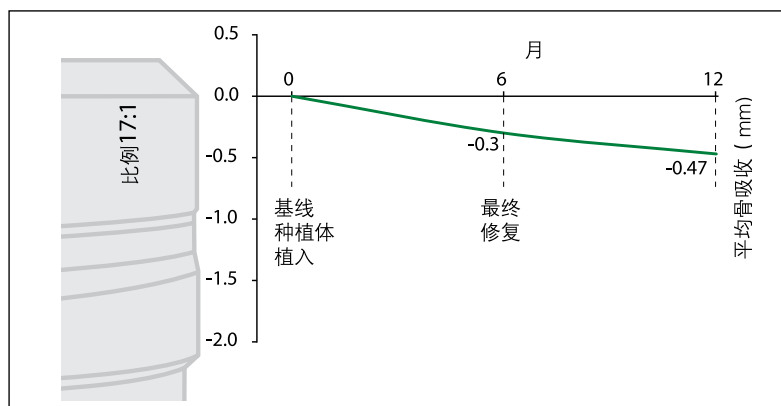


图1：待观察人群12个月时骨吸收的平均平均值。平均骨水平变化。

straumann

中国
种植美学
病例竞赛
2010



植出闪耀成果进入名誉殿堂

向世人展示无与伦比的Straumann技术。

使用瑞士 Straumann 植牙系统，在种植牙领域取得创新成果和专业技术，跻身于中国首批获得久负盛名的国际口腔种植学会(ITI)的认可。

即将拉开帷幕的2010年 Straumann 中国种植美学病例竞赛，欢迎所有牙科专业人士提交他们使用 Straumann 产品实现长期美观和持久应用功能的最佳植牙实例。此次竞赛的评委会由整种植牙领域的著名国际及本地专家组成，他们将认真审阅个人或团队提交的病例。

本次竞赛将选出最优秀的病例研究并刊登在国际口腔种植学会(ITI)2011年出版的全国优秀病例选辑中。

提交案例的截止日期
31 · 12 · 2010

如欲获取参赛资料夹，请登录
www.straumann.cn/case_competition
在线注册

主办单位：

straumann

协办单位：

ITI

联办单位：

Focus

北京嘉联诚业
电话：+86 10 88 20 39 90
邮箱：lixuejun@bjfc.com

SIMPLY DOING MORE

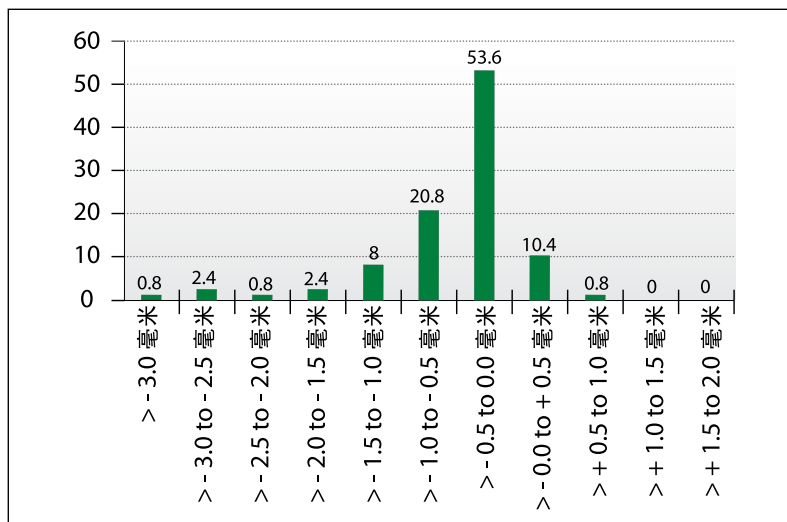


图2: 6个月及12个月的骨水平的变化的分类。用%或者mm分类来表示骨水平的变化,种植体的百分率表示骨水平变化的不同分类。

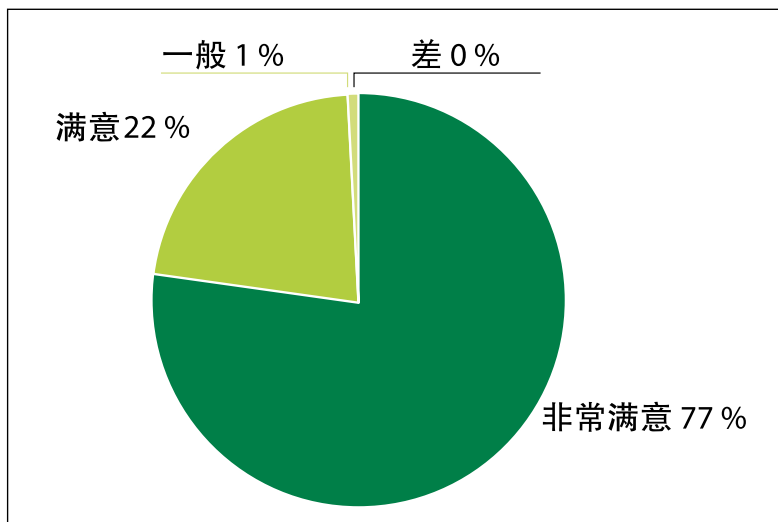


图3: 所有患者随访1年之后对最终修复体的总的满意度极高。图示12个月的时候戴用最终修复体的总的满意度。

以设计最佳的美学效果的方案。例如,不可预期的骨吸收会导致大量软组织的退缩,导致美学修复失败。

结论:

边缘骨水平变化很小,埋入式愈合的种植体与非埋入式的种植体两组间没有差别显著性。以种植体植入时为基线,边缘骨水平变化平均为-0.47mm。以种植体负重时(6个月时)为基线,种植体边缘骨水平的变化平均为-0.17mm。观察到极高的成功率与存活率(两组均为99.2%)。

患者对修复效果的满意度极高(99%)。

就是要更好

Straumann® 植牙系统——以骨高度植体(bone level)或软组织型植体(tissue level)结合全方位修复方案, Straumann®发展出可用于所有适应症的完整植牙系统。高精密的品质是完美,自然植牙成果的保证。



www.straumann.cn



独家代理商
北京嘉联诚业
电话: +86 10 88 20 39 90
传真: +86 10 88 20 39 91
邮箱: lixuejun@bjjc.com

COMMITTED TO
SIMPLY DOING MORE
FOR DENTAL PROFESSIONALS



来自牙科专家的描述

“骨水平种植体通过了严谨而细致的系统性研究,是市场上经过临床测试的产品。”

Christoph Hämmerle教授, 修复和牙周专家, “骨水平多中心研究 I”的主要研究者, 瑞士苏黎世大学固定和活动修复及牙科材料科学会主席。

加入gIDE种植学习会,享受不断进步的快乐

gIDE/UCLA国际种植硕士培训项目将在中国成立gIDE种植学习会,目前正在招收会员!

gIDE会员可观看gIDE视频图书馆中的所有视频——数量超过200个。这些视频均为世界顶尖牙科专家讲授,是牙医们提升自己专业技能的有效学习途径。这些专家包括著名种植专家Dr. Sascha A Jovanovic (美国), Dr. George Perri(美国), Dr. Andre Saadoun(法国), Dr. Egon Euwe(荷兰), 及著名美学修复专家Dr. Mauro Fradeani(意大利), Dr. Didier Dietschi(瑞士)等,都是一些我们平时只能在大型国际会议看到的国际水平专家。

部分视频课程名单:

拔牙窝处理及牙槽嵴提升
Dr. Sascha A Jovanovic (美国)

不翻瓣,应用一体式种植体治疗缺失的上颌前磨牙
Dr. Egon Euwe(荷兰)

冠的延长——通过牙周治疗获得可预期的美学效果
Dr. Andre Saadoun (法国)

同时, gIDE还会给会员每月提供一个带中文字幕的新课程。

最新视频课程:

美学种植失败的原因和解决方案
Dr. Bobby Butler (美国)

会费为800美元/年, gIDE/UCLA国际牙科种植硕士培训项目毕业学员将享受一定优惠。

联系人: 世界牙科论坛 陈燕
电话: 010-51293736-810
手机: 13601282432
email: chenyan@dtchina.com



DMG

Icon® — 不用磨牙的龋病治疗新疗法。

对于早期的龋坏，即使是微创治疗也会不可避免地损伤健康的牙体组织。现在，Icon 为我们带来了革命性的解决方案：首先，用特别研制的盐酸凝胶预备牙釉质表面。然后用光固化渗透树脂，稳固和封闭小孔。这样，不但能够阻止龋病的进一步发展，还能够保存健康的牙体组织——用不着磨牙。

Icon 适用于牙釉质没有龋洞的早期龋以及拍片观察到的牙本质表面龋坏。该产品可用于邻面龋和唇颊面龋。

DMG, 微笑领先。

欲知更多信息，请联系德国 DMG 北京代表处
北京市西城区西直门外大街 6 号中仪大厦 908 室
邮编：100044
电话：010-8831 6969, 传真：010-8831 6968
邮箱：info@dmg-dental.com.cn
www.dmg-dental.com.cn

新型

