

today



Odborný program

Odborný sprievodný program
Slovenských dentálnych dní 2013.

» strana 6



Plán výstaviska

Podrobné rozmiestnenie jednotlivých
expozícií pre vašu lepšiu orientáciu.

» strana 7

SLOVENSKÉ DENTÁLNE DNI 2013

14. špecializovaná výstava
stomatologických a zubotechnických
prístrojov, nástrojov
a materiálov

Termín:
26. – 28. 9. 2013

Miesto konania:
INCHEBA, a.s.
Viedenská cesta 3-7
Bratislava

Otváracie hodiny:
26. – 27. 9. 2013 9:00 – 18:00
28. 9. 2013 9:00 – 13:00

Organizátor:
INCHEBA, a.s.
Viedenská cesta 3-7
851 01 Bratislava
Tel.: +421 2 6727 1111
Fax: +421 2 6241 1838
E-mail: incheba@incheba.sk

Viac informácií na
www.dental-tribune.com

Vydáva: StomaTeam s.r.o.
www.stomateam.sk (cz)

Estelite Asteria – estetika pre každého

■ Napodobniť prirodzené opticko-estetické vlastnosti stratených tvrdých zubných tkanív pomocou estetických kompozitných systémov je pre každého stomatológa vždy veľká výzva, hlavne v prednom resp. viditeľnom úseku chrupu. Estetické kompozitá rôznych výrobcov ponúkajú veľmi estetické výsledky, avšak technologický postup vrstvenia je v drvivej väčšine zložitý a pre väčšinu stomatológov komplikovaný. Nový vysoko estetický kompozitný systém Estelite Asteria bol vyvinutý v súlade s tzv. **simplified stratification technique**, kedy pri estetickom vrstvení je dostačujúce použiť 2–3 odtiene.

A4B tak dokážu imitovať prirodzenú estetiku u 90 % populácie. Pre prípady žltého sfarbenia zubov môže byť základná sada doplnená o odtieň B3B a pre veľmi svetlé/bielené zuby je vhodné použiť odtieň BL.

Pre náhradu skloviny sú k dispozícii odtiene NE (prirodzená sklovina) pre frontálne zuby a OcE (okluzálna sklovina) pre distálny úsek chrupu. Sklovina OcE má mierne tuhšiu konzistenciu, preto je vhodná na tvarovanie reliéfu premolárov a molárov. Pre neštandardné prípady sú k dispozícii odtiene TE (transparent), WE (svetlá sklovina) a YE (žltá sklovina). (obr.



Obr. A: Základný kit estetického kompozitného systému Asteria

Základ kompozitného systému tvorí 5 Body (dentínové) odtieňov a 2 Enamel (sklovinné) odtiene. (obr. Asteria Kit). Body odtiene sú vďaka svojim jedinečným optickým vlastnostiam schopné dokonale imitovať stratený prirodzený dentín. Poskytujú dostatočnú opacitu na krytie čierneho pozadia dutiny ústnej, no sú zároveň mierne translucenčné, aby čo najviac splynuli s okolitými tvrdými zubnými tkanivami. Body odtiene A1B až

Asteria Shades) Patentované sférické sub-mikrokeramické plnivo je zodpovedné za vynikajúce mechanicko-optické vlastnosti. Vďaka polymerizačnému systému RAP je možné stratifikovať bez stresu z predčasného tvrdnutia materiálu. Nelepivá a dobre tvarovateľná konzistencia zaručuje ľahkú aplikáciu. V prednom úseku chrupu je možné použiť na

■ pokračovanie na strane 2

StomaTeam

Predplaťte si StomaTeam na SDD
a obdržíte darčeky

v hodnote 22 €!



PREDPLATNÉ 6 VYDANÍ ČASOPISU 16 €

Stánok D 312

Predplatelia StomaTeamu majú taktiež zľavu 15 %
na všetky naše knižné publikácie a ďalšie výhody.

Futurabond® U

– Duálne tuhnúce univerzálne adhezívum

■ S novým duálne tuhnúcim Futurabond U v balení SingleDose teraz VOCO uvádza na trh jediné adhezívum ponúkajúce skutočne univerzálne použitie, navyše v jednorazovom aplikátore. Okrem neuveriteľne jednoduchej manipulácie s balením SingleDose ponúka Futurabond U zubným lekárom vynikajúcu radu možností použitia, a to tak v zmysle indikácií, tak aj vo vzťahu k voľbe leptacej techniky alebo režimu vytvrdzovania. Technika samo-leptacieho, selektívneho leptania alebo Total-etch: Futurabond U umožňuje lekárom

celkom slobodnú voľbu, ako chcú kondicionovať tvrdé zubné tkanivá, a to v závislosti na konkrétnej klinickej situácii i na preferovanom spôsobe práce.

Toto nové univerzálne adhezívum, ktoré sa nanáša v jednej vrstve, vytvára pevnú väzbu so sklovinou a dentínom, čím zaručuje odolné spojenie bez medzier medzi tvrdými zubnými tkanivami a výplňovým materiálom. Súčasne ponúka pevnú príľnavosť k rôznym materiálom,

■ pokračovanie na strane 4

KNÍŽNÁ NOVINKA



Možno zakúpiť na
stánku D 312

StomaTeam

Estelite Asteria – estetika pre každého

► pokračovanie zo strany 1

ESTELITE ASTERIA

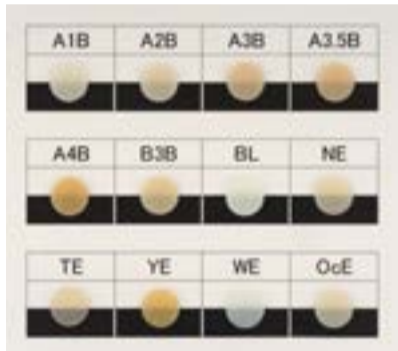
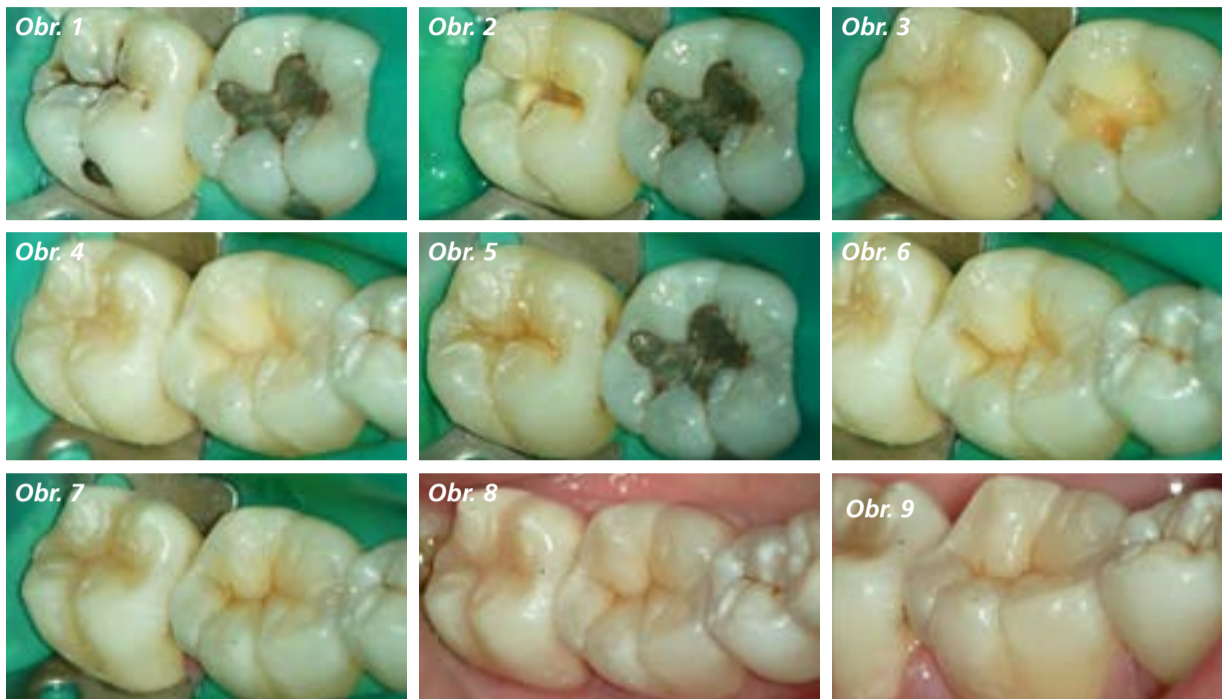


adaptáciu a tvarovanie jednotlivých vrstiev štetec s dvojitém koncom.

Celkom zaujímavou inováciou je aj ponúkaný plne individualizovateľný farebný kľúč. Keďže výber farby podľa štandardného Vita kľúča je veľmi nepresný, pomocou individualizovaného kľúča je možné zvoliť presne také odtiene, aké budú použité pri samotnom ošetrení. Takáto pomôcka sa využije hlavne pri stratifikácii predných zubov, kde správny výber farebného odtieňa dentínu aj skloviny je esenciálny pre vysoko estetický výsledok.

Nadšencom estetických kompozitných výplní určite nemôže v ambulancii chýbať sada farebných flow kompozit Estelite Color. Na rozdiel od bežných „farbičiek“ s čistým živcovým základom je Estelite Color high-flow kompozitum plnené na 58 % wt. Na výber je 9 farebných odtieňov a 4 opakery. Veľmi praktická je aplikácia s mikro-kanylami priamo na výplň bez nutnosti použitia endodontického nástroja popr. tenkej sondy. (obr. C)

Kazuistika: U pacientky (36) bolo potrebné ošetriť zuby 47 a 46.



Obr. B: Kompletný rozsah dostupných odtieňov



Obr. C: Farebné pigmenty na individualizáciu kompozitných výplní

V prvom sedení sme začali s opravou zuba 47 s okluzálnou kariéznou léziou a nevyhovujúcou bukálnou výplňou. O deň neskôr sme pokračovali s výmenou amalgámu na zube

46. Pracovný postup v oboch sedeniach bol nasledovný. Po izolácii pracovného poľa kofferdamom (obr. 1) odpreparovali okluzálnu kariéznu léziu a nevyhovujúce amalgámo-

vé výplne diamantovým vrtákom strednej zrnitosti s dostatočným chladením, spodina bola dočistená tvrdokovovou guľôčkou a následne okraje preparácie očistené diamantovou ultrazvukovou koncovkou.

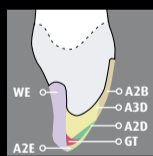
(obr. 2, 3) Obe kavity boli depurované Air-flow, aby sme zaistili úplnú očistu od zvyškov starých výplní a hrubej smear layer. Po 10 s leptaní skloviny bol použitý adhezívny systém EE bond (Tokuyama) v dvoch vrstvách s následnou polymeráciou s 1200mW/cm² polymeračnou led lampou po dobu 10 s. Ako prvú vrstvu sme volili flow kompozitum Estelite Sigma Flow Quick A3,5 (Tokuyama) ako ochranu adhezívnej vrstvy a kompenzáciu polymeračného stresu, polymerizované 10 s. Následne bolo v malých inkrementoch dobudované dentínové jadro pomocou Estelite Asteria A3B (Tokuyama) polymerizované 10 s. (obr. 4) Do naznačeného ryhovania ako tzv. middle layer bol aplikovaný pigment Estelite Color Ochre (Tokuyama), aby výsledná výplň pôsobila prirodzene (obr. 5, 6). Sklovina bola následne imitovaná pomocou sklovinného odtieňa Estelite Asteria OcE a NE (Tokuyama) bukálne (obr. 7). Po ukončení modelácie boli výplne polymerizované pod glycerínovým gelom po dobu 10 s, kvôli kyslíkovej inhibičnej vrstve na povrchu výplní. Po odstránení kofferdamu boli výplne vyartikulované a vyleštené pomocou silikónovej špičky Exa Special (Edenta), následne Occlubrush (Kerr) s diamantovou pastou aplikovanou priamo na povrch výplne. (obr. 8, 9).

pozn.: obr. A-C prebraté od Tokuyama Dental, obr. 1-9 MUDr. Milan Lehotský

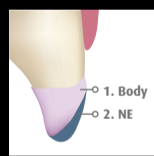
Autor: MUDr. Milan Lehotský

INZERCIA

Jednoduchý perfektný výsledok – v dvoch krokoch

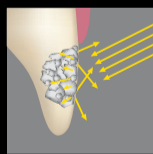


2 vrstvy

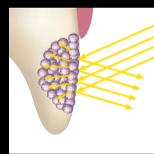


ESTELITE ASTERIA

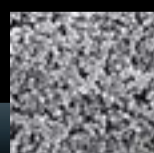
- len dvoma farebnými vrstvami k perfektnej rekonštrukcii
- vynikajúci chameleón efekt
- optimálny prirodzený lesk
- sférické plnivá
- nízka abrazia



chameleón efekt



nano-hybridné plnivo



sub-mikrónové plnivo

20 000 násobné zväčšenie



nové!

Dokonalá vysoká estetika
ESTELITE ASTERIA



Nová súprava A-dec 400 s unitom s nástrojmi „Radius“ a novým dizajnom

■ **Newberg, Oregon – 15. júl 2013:** Firma A-dec dnes predstavila výslednú podobu novej stomatologickej súpravy A-dec 400. Kombinácia nového stomatologického kresla, unitu s nástrojmi a podpornými modulmi je teraz dostupná zubným lekárom na celom svete.

A-dec 400 je kombináciou všestrannosti a elegancie. Dôrazom na flexibilitu, dobrý prístup k pacientovi a pohodlie, spĺňa A-dec 400 všetky tieto požiadavky pri menšej zložitosti, ale pri zachovaní štýlu a konkurencieschopnej ceny. Toto nové riešenie dopĺňa iné produktové línie A-dec 500 a A-dec 300.

Nový A-dec 400 dáva dentálnym tímom možnosť zostaviť skutočne všestrannú zostavu, vyhovujúcu požiadavkám zubného lekára. Polohovateľné unity s nástrojmi, podporné moduly rýchlo a jednoducho rotujú okolo kresla, čím umožňujú rýchlu zmenu pre ľavo rukého alebo pravo rukého lekára.

Na zvýšenie efektívnosti ordinácie a zjednodušenie prístupu zubného lekára k pacientovi, A-dec 400 optimalizuje ergonómiu práce na súprave s ultratenkou opierkou chrbta, polohovaním unitu s nástrojmi, umiestnením ovládacích prvkov eliminujúc tak zbytočné pohyby.

„Naším cieľom je pomôcť zubným lekárom maximalizovať ich produktivitu bez obmedzenia komfortu pacienta,“ hovorí šéf projektu A-dec Tom McCleskey. „A-dec 400 predstavuje pre zubných lekárov investíciu nie len do výnimočnej estetiky, ale predovšetkým do všestranného a vysokovýkonného zariadenia.“

Konštrukcia nového A-dec 400 umožňuje optimálne polohy pre unit s nástrojmi a ostatných modulov. Lekár má možnosť vybrať si upevnenie unitu s nástrojmi „Radius“ a jednoducho si prispôbiť monitor, svetlo, pľuvadlo a asistentké inštrumentárium podľa jeho potrieb. Predná montáž unitu s nástrojmi ponúka flexibilitu aj v malom priestore, ale súprava zároveň poskytuje dokonalú ergonómiu aj pre zubných lekárov, ktorí uprednostňujú prácu s unitom s nástrojmi z boku.

Okrem týchto možností si môžu lekári vybrať jedno z troch typov dentálnych svetiel a pri výbere koncoviek budú tieto nainštalované do unitu priamo v závode a prepojené s kontrolným a programovacím modulom.

Konštrukcia nového A-dec 400 kresla prevyšuje bežné výrobné štandardy v nosnosti so stanovenou maximálnou hmotnosťou pacien-

ta 181,4 kg. Nový dizajn opierky rúk poskytuje pacientovi komfortnú oporu ramien a lakťov a tiež pevné

a bezpečné miesto na uchopenie pri vystupovaní z kresla. Lekári si môžu vybrať medzi bezšvovým poťahom

a prešívaným poťahom kresla. Široká škála A-dec farebných variácií oboch štýlov poťahov dodáva kreslu A-dec

400 súčasný moderný vzhľad a silné dizajnérske prvky.



INZERCIA

Přizpůsobivost

Představujeme A-dec 400, promyšlený přístup k produktivitě, ergonomii a komfortu. Eleganci v univerzálním balení. A-dec 400 snoubí formu a jednoduchou funkci se stylem za báječnou cenu.

Pro více informací navštivte A-dec.com

Dent Unit s.r.o.
Obvodní 23
503 32 Hradec Králové
Tel.: +420 495 454 394
E-mail: info@dentunit.cz
Web: www.dentunit.cz

Everydent s.r.o.
Strašnická 382/43
102 00 Praha 10
Tel.: +420 274 775 175
E-mail: info@everydent.cz
Web: www.everydent.cz

DentAll s.r.o.
Záhradná 30
080 01 Prešov
Tel.: +421 051 758 2006
E-mail: dentall@dentall.sk
Web: www.dentall.sk

KK Dent s.r.o.
Solivarská 28
080 05 Prešov
Tel.: +421 051 772 3449
E-mail: kkdent@nexta.sk
Web: www.kkdent.sk

a-dec
reliablecreativesolutions

Futurabond® U

– Duálne tuhúce univerzálne adhezívum

■ pokračovanie zo strany 1

ako sú kovy, zirkón/oxid hlinitý a keramika, a to bez použitia ďalšej vrstvy primeru. Vynikajúca pevnosť väzby je zaručená i v prípade práce s chemicky tuhými materiálmi, a tak je Futurabond U ideálny pre upevňovanie čapov v koreňových kanálikoch.

Toto univerzálne adhezívum je celkom kompatibilné so všetkými svetlom tuhými, duálne tuhými a samo-tuhými kompozitami na báze metakrylátov a je vhodné ako na zhotovovanie priamych, tak i nepriamych výplní. U duálne tuhých materiálov je možné adhezívum použiť bez akéhokoľvek pomocného aktivátora. Futurabond U je navyše možné použiť k desenzibilizácii hypersenzitívnych zubných krčkov a preparovaných kavití, a je vhodný i ako ochranný lak na výplne zo skloionomerných cementov.

Patentované balenie SingleDose je zárukou rýchlej a jednoduchej práce, pretože sú už od samého začiatku eli-



minované chyby vzniknuté miešaním, a výrobok je veľmi hygienický. Futurabond U je k dispozícii v skúšobnej sade obsahujúcej 20 balení blistrov SingleDose, 2 ml striekačku Vococid

s kanylou, a 20 aplikátorov SingleTim. Tento nový väzbový materiál je tiež k dispozícii v baleniach SingleDose po 50 a 200 kusoch. Neodkvapkávajúci, modro zafarbený leptací gel Vo-

cocid obsahujúci 35% kyselinu fosforečnú je teraz po prvý krát predávaný v sade po 5 nových 2 ml striekačkách. Osvedčené a overené 5 ml striekačky sú tiež doposiaľ k dispozícii.

Výrobca:

VOCO GmbH, PO Box 767, 27457 Cuxhaven, Nemecko, www.voco.com

Špeciálna ponuka: Vyskúšajte teraz Futurabond U!

Kúpte jedno balenie s 200 ks SingleDose a získajte skúšobné balenie 20 SingleDose zdarma, všetko so zárukou vrátenia peňazí.

Táto ponuka je platná od 1. 10. 2013 do 31. 3. 2014. Informujte sa u svojho dentálneho poradcu VOCO.

Kontakt:

David Filípek
Manažér predaja pre Českú republiku a Slovensko
Tel.: +420 773 252 100
E-mail: d.filipek@voco.com

INZERCIA ▾

Polyolová žuvačka a cukrík bez cukru a bezfluoridový lak pomáhajú v prevencii zubného kazu

V správe bolo zaznamenané, že non-fluoridové varianty by mohli poskytnúť extra výhody v prevencii zubného kazu u pacientov s vysokým rizikom vzniku zubného kazu, ak by boli použité v kombinácii s produktmi ako zubná pasta, dentálne pečatidlá a laky s obsahom fluoridov, a taktiež s fluoridáciou vody a dobrými stravovacími návykmi.

Celá správa je prístupná na internetovej stránke ADA (Americká dentálna spoločnosť), Center for Evidence-Based Dentistry (EBD – Centrum zubného lekárstva založeného na údajoch). Zhrnutie správy, nazvané „Bezfluoridové prípravky ako ochrana pred zubným kazom“, je zverejnené v septembrovom vydaní The Journal of the American Dental Association a je prístupné na EBD internetovej stránke. Klinické odporúčania z odbornej sekcie boli posúdené a schválené Výborom pre vedecké záležitosti Americkej dentálnej asociácie.

ADA odporúča zubným lekárom, aby určovali riziko vzniku zubného kazu vedením hodnotenia rizika kazivosti, čo zahŕňa vyplnenie formulára rizika kazivosti, ktorý môže byť použitý ako pomôcka pri komunikácii s pacientom. Formulár rizika kazivosti pre pacientov od 0–6 rokov, aj nad 6 rokov je prístupný na ADA.org.

Bezfluoridové prípravky

Okrem komplexného programu prevencie zubného kazu, ktorý zahŕňa užívanie fluoridov, doporučila vedecká sekcia, aby zubní lekári zväžili nanášanie zmesi chlorhexidin-thymolového laku na zuby u dospelých a starších ľudí s vysokým rizikom kazivosti každé tri mesiace na redukcii zubného kazu vznikajúceho na koreňoch zubov.

Sekcia vyzýva zubných lekárov, aby zväžili poradenie rodičom a opatrovateľom zdravých detí starších ako 5 rokov s vysokým rizikom kazivosti, aby žuvali polyolové žuvačky bez cukru po jedle 10 až 20 minút ako prevenciu zubného kazu.

Polyol je nízkoenergetické sladidlo, ako xylitol, sorbitol, manitol, ktoré nie je štiepené baktériami v ústnej dutine, a preto neprispieva k vzniku zubného kazu. Sekcia tiež odporúča cmúľanie pastiliek alebo tvrdých cukríkov bez cukru obsahujúcich xylitol po jedle, čo môže redukovať vznik zubného kazu u detí.

Odporúčania v sekcii sú založené na preskúmaných údajoch zo 71 publikovaných článkov, ktoré opisujú 50 náhodne kontrolovaných vzoriek a 15 zámerných štúdií na hodnotenie efektívnosti rozličných bezfluoridových prostriedkov v prevencii zubného kazu.

Klinické odporúčania, vyvinuté expertnými multidisciplinárnymi skupinami, zhromaždenými Výborom pre vedecké záležitosti Americkej dentálnej asociácie, určili prístupné vedecké údaje a vyvinuli odporúčania orientované na prax prostredníctvom komplexného, na dôkazoch založeného procesu.

Na údajoch založené klinické odporúčania chcú poskytnúť zubným lekárom a iným poskytovateľom zdravotnej starostlivosti prehľad o najnovších vedeckých údajoch v podrobných témach a nie sú považované za štandard v starostlivosti. Zubní lekári môžu radšej zväžiť klinické odporúčania, preferencie pacienta a ich vlastný klinický úsudok v diagnostike a liečbe pacientov.

Na údajoch založené klinické odporúčania sú výtvorom Centra zubného lekárstva založeného na údajoch (EBD). Americká dentálna asociácia (ADA) založila EBD na prepojenie najnovších vedeckých poznatkov s dennou praxou zubného lekára. Internetová stránka EBD poskytuje na požiadanie prístup k sústavným správam, záverom a klinickým odporúčaniam, ktoré interpretujú najnovšie vedecké zistenia v zrozumiteľnej forme, ktorú môžu zubní lekári používať pri starostlivosti o svojich pacientov.

ALPRO®
ALPRO MEDICAL GMBH

Futurum



Dezinfekcia nástrojov a vrtáčikov

Vysoko účinný koncentrát na dezinfekciu stomatologických a rotačných nástrojov. Neobsahuje aldehydy a fenoly.

- ◆ Doba využiteľnosti roztoku je 7 dní
- ◆ 0,5% koncentrácia
- ◆ Baktericídny (vrátane TBC a MRSA)
- ◆ Fungicídny
- ◆ Virucidny (vrátane HBV, HCV, HIV, herpes simplex, chrípka, detská obrna)
- ◆ Nespôsobuje koróziu
- ◆ Môže sa používať v ultrazvukových zariadeniach
- ◆ VAH certifikát

BIB forte eco je schválený a odporúčaný firmami: Acura, Busch & Co Dentsply, VDW, nástroje Zepf.

ALPRO MEDICAL GMBH
info@alpro-medical.de • www.alpro-medical.com

made
in
Germany

Navštívte nás počas Slovenských dentálnych dní na stánku číslo 302, hala D. Prineste so sebou tento oznam a dostanete **zadarmo vzorky výrobkov ALPRO.**

ADA Centrum zubného lekárstva založeného na údajoch má dvojakú víziu: šíriť najaktuálnejšie vedecké dôkazy a pomôcť zubným lekárom zaviesť v súčasnosti najlepšie dôkazy do praxe. Centrum má niekoľko pokračujúcich programov na pomoc zubným lekárom zaviesť EBD, vrátane EBD Champion program a ADA

Evidence Review Workshop. Pre viac informácií navštívte ebd.ada.org.

(Zdroj: American Dental Association – Americká dentálna asociácia)

Vedci vyvíjajú softvér na zlepšenie nasadenia korúnok na zuby

■ **Výskumníci na Chalmers Technickej Univerzite v Gothenburgu v súčasnosti vyvíjajú metódu, ktorá presne určí, ako by mal byť zub obrúsený, aby k nemu mohla byť korunka správne pripojená. Od tejto novej metódy sa očakáva, že prinesie značne lacnejšie a rýchlejšie ošetrovanie, a že zredukuje množstvo pacientov s problémami s ich korunkovými náhradami. Okrem toho vedci vyvíjajú 3-D softvér pre študentov zubného lekárstva, aby sa naučili správne obrúsiť zub.**

Medzi júlom 2009 a júlom 2010 bolo v Švédsku vykonaných 477,060 ošetrovaní korunkovými náhradami. Vedci z Chalmers Univerzity vypočítali, že ošetrovania stáli viac než 258 miliónov US \$, z ktorých veľká časť bola platená z daní cez zubné zdravotné poistenie. Korunka vyrobená v laboratóriu stojí okolo 760 US \$.

Ak je ošetrovanie nevyhnutné, zubní lekári musia najprv odbrúsiť z pacientových zubov, na ktoré budú nasadené korunky. Ide o ručnú prácu, ktorá je výlučne závislá od individuálneho pohľadu a zručností zubného lekára. Avšak podľa švédskych výskumníkov budú zubní lekári skoro profitovať z počítačového programu, ktorý je vyvíjaný na podnet Nobel Biocare, švajčiarskeho dodávateľa inovatívnych konzervačných a estetických riešení. Výskumníci teraz plánujú rozbehnúť klinické testy.

„S našim softvérom môžete vložiť rozmery prítomného zuba, naskenované laserom,“ vysvetľuje vedec z Chalmers Univerzity Evan Shell-shear. „Potom softvér vypočíta, koľko by sa malo z toho zuba zbrúsiť a výsledkom je 3-D model optimálneho tvaru zuba. Taktiež poskytne 3-D animáciu ukazujúcu presné návrhy vedenia brúsneho nástroja, aby sa dosiahol vhodný tvar bez poškodenia okolitých zubov a tkanív dutiny ústnej.“

Softvér je založený na pokročilých matematických modeloch a moderných vizualizačných technológiách. Vedci založili svoju prácu na medzinárodných smerniciach, zaoberajúcich sa vytvarovaním zuba pred nasadením korunky. Smernice udávajú napríklad vzťah medzi výškou a šírkou zuba a tiež rozsah vrstvy, ktorú je potrebné odbrúsiť, aby zostalo dostatok miesta pre korunku.

Vedci oznámili, že hodnoty z každej smernice spriemerali a rozdelili zub na 10,000 častí. Softvér výsledky zoptimalizuje, s ponechaním maximálneho možného množstva zubných tkanív. „Väčšina zubných lekárov je veľmi zručných, ale človek nemôže dosiahnuť tento druh optimalizácie tak efektívne, ako počítačový program,“ tvrdí výskumník

Chalmers Univerzity a zubný lekár Matts Andersson. „Ak medzi zubom a korunkou nie je vytvorený kvalitný tesniaci uzáver, mikroorganizmy sa môžu akumulovať v špárach, čo

vyústi do kazu s následnou stratou zuba. Zlé nasadenie môže tiež viesť k problémom s temporomandibulárnym kĺbom, alebo sa môže korunka úplne uvoľniť.“

Podľa výskumníkov by preto mala ich nová metóda zredukovať nebezpečenstvo vzniku takých problémov. Tiež by mala skrátiť čas potrebný na ošetrovanie a ušetriť veľké množstvo peňazí.

„Odhadujem, že ošetrovanie by bolo o 10 % kratšie,“ povedal Andersson. „To by znamenalo ušetrovanie 27 mi-

■ pokračovanie na strane 9

VDW®
Endo Easy Efficient®

SLOVENSKÉ DENTÁLNE DNI 26.-28.9.13
Visit us!

RECIPROCATÉ and SMILE



Dr. Bjørn Besserman-Svendsen, Frederiksberg, Kodaň, Dánsko

„Moja skúsenosť s RECIPROC® bola jednoducho úžasná. Predstavuje to posun v spôsobe mechanickej preparácie koreňového kanálika a každému lekárovi môže poskytnúť značne lepšiu príležitosť produkcie trvalých, predvídateľných výsledkov. RECIPROC® ponúka najbezpečnejšiu a najjednoduchšiu metódu tvarovania kanálikov v porovnaní s inými systémami. Ak vás toto nenadchne pre endodonciu tak už nič!“



www.vdw-dental.com

RECIPROC®
one file endo

MEDZINÁRODNÝ STOMATOLOGICKÝ KONGRES

Štvrtok 26. 9. 2013

EXPO ARENA

09.00	Otvorenie výstavy
09.00 - 09.30	Prezentácia účastníkov
09.30	Otvorenie kongresu
Predsedajúci:	doc. MUDr. Peter Stanko, CSc.
Program:	Slovenská stomatologická spoločnosť
09.45 - 10.10	Straka, M.: Parodontitis a systémové ochorenia (SR)
10.10 - 10.30	Nemček, T.: Topografické umiestnenie retenčných prvkov u hybridných náhrad (SR)
10.30 - 10.50	Mračna, J., Vojtašák, J., Stanko, P., Danišovič, I., Galbavý, Š.: Rekonštrukcie alveolárných výbežkov maxily autológnyimi kmeňovými bunkami, biodegradovateľnou matrix, hydroxyapatitom a trombocytárnym lyzátom (SR)
10.50 - 11.10	Prestávka
11.10 - 11.35	Javorka, V.: Praktický pohľad na riešenie ochorení zubnej drene (SR)
11.35 - 12.00	Sobolík, K., Szorád, T., Pecháň, R.: Využitie diódového lasera v zubnom lekárstve (SR)
12.00 - 12.25	Markovská, N., Janitorová, E.: Parodontitis agresiva v mliečnom a trvalom chrupe (SR)
12.25 - 12.45	Kaiferová, J., Urban, R.: Ektodermálna dysplázia – kazuistika (SR)
12.45 - 14.00	Obedňajšia prestávka
Predsedajúci:	prof. MUDr. Markovská, CSc.
Program:	Slovenská komora zubných lekárov
14.00 - 14.45	Černochovej, P.: Metódy liečby retencie horného stálega očného zubu a ich komplikácie (ČR)
14.45 - 15.30	Roubalíková, L.: Kompozitné materiály v ošetrovaní postranného úseku chrupu – súčasné trendy (ČR)
15.30 - 15.45	Prestávka
15.45 - 16.30	Stuchlík, J., Šima, A.: 6 rokov skúseností s 3D diagnostikou v praxi zubného lekára
16.30 - 16.55	Kizek, P., Hrubala, D., Kyseľ, M., Schwartuová, V.: Neliečená maxilárna sinusitída – kazuistika (SR)
16.55 - 17.15	Javorka, V.: Pulpoparodontálne lézie a ich riešenie v bežnej praxi
17.15 - 17.30	Diskusia

Piatok 27. 9. 2013

EXPO ARENA

08.30 - 09.00	Prezentácia účastníkov
09.00	Otvorenie 2. dňa kongresu
Predsedajúci:	MUDr. Matúš Ursíny
Program:	Slovenská komora zubných lekárov
09.00 - 10.30	Sertgöz, A.: FDI – Estetické rizikové faktory pre frontálne náhrady na implantátoch v anteriornej oblasti (Turecko)
10.30 - 10.45	Prestávka
10.45 - 11.30	Bednarz, W.: Diagnostika a perioliečba ako príprava na základné lekárske ošetrovanie (PL)
11.30 - 12.15	Bednarz, W.: Podporná liečba parodontu (PL)
12.15 - 14.00	Obedňajšia prestávka
Predsedajúci:	MUDr. Igor Moravčík
Program:	Slovenská komora zubných lekárov
14.00 - 15.30	Gleixner, H.: Typy a triky pri preparovaní pod celokeramikou, cementovanie a ako všetko vyriešiť priamo (SRN)
15.30 - 15.45	Prestávka
15.45 - 16.10	Erdelský, I.: Nekazové krčkové lézie a ich citlivosť (SR)
16.10 - 16.40	Gengelová, P., Stateľová, D., Adamicová, K., Janičková, M., Štilla, J.: Použitie priamej imunofluorescencie diferenciálnej diagnostiky lichenoidnej stomatitídy a orálneho lichen planus (SR)
16.40 - 17.00	Diskusia

Sobota 28. 9. 2013

EXPO ARENA

08.30 - 09.00	Prezentácia účastníkov
09.00	Otvorenie 3. dňa kongresu
Predsedajúci:	MUDr. Ján Gašič
Program:	Slovenská komora zubných lekárov
09.00 - 09.20	Doneus, W.: Téma rezervovaná – prezident CED (Rada európskych zubných lekárov)
09.20 - 10.20	Live prezentácia Babčan, J.: Implantácia (SR)
10.20 - 10.35	Prestávka
10.35 - 11.45	Live prezentácia Čačová, E.: Zhotovenie provízornej korunky na implantát (SR)
11.45 - 12.15	Lehotský, M.: Budúcnosť endodoncie s názvom SAF (SR)
12.15 - 12.40	Lysý, J., Suchancová, B., Pintešová, S.: Terciálne stesnanie – etiopatogenéza, možnosti prevencie a liečby (SR)
12.40 - 13.00	Diskusia

Slovenská komora sestier a pôrodných asistentiek.
Odborná sekcia sestier pracujúcich v zubnom lekárstve

Piatok 27. 9. 2013

EXPO CLUB

Program:	Slovenská komora sestier a pôrodných asistentiek. Odborná sekcia sestier pracujúcich v zubnom lekárstve
07.30 - 08.45	Prezentácia
09.00	Otvorenie: Hrtoňová, P.
09.00 - 12.00	Koordinátori: Hesterényiová, E.; Kováčová Zachorecová, M.
	1. Vašutová, A., Šidlovská, D., Matejová, M., Košice: Piercing a jeho riziko v stomatológii
	2. Kocanová, M., Argalášová, J., Košice: Bezpečnosť pacienta pri poskytovaní ošetrovateľskej starostlivosti
	3. Goleňová, S., Košice: Životospráva pacienta po operácii sánky s Dg Progénia
	4. Zlochová, E., Košice: Ozón a jeho využitie v stomatológii
	Diskusia a prestávka

- Schneiderová, K., Bratislava:** Imunokomponovaní pacienti a stomatológia
- Bírová, E., Jakab, E., Nitra:** Manažment práce anesteziologickej sestry v zubnej praxi
- Bratová, A., Nitra:** Riziko aspirácie v zubnej ambulancii, demonštrácia KPR s fantómom

12.00 - 13.00

Obed

13.00 - 16.00

Koordinátori: **Kováčová Zachorecová, M., Hesterényiová, E.**

- Uhláriková, A., Pezinok:** Syndróm vyhorenia - problém alebo výhovorka?
- Kováčová, D., Bratislava:** Úloha profylaxie v dentálnej hygiene
- Blahutová, K., Bratislava:** Rehabilitácia pri poruchách v oblasti tváre a TMK
- Prestávka**
- Hrtoňová, P., Bratislava:** Riziko v zubnej ambulancii
- Popovicová, E., Bratislava – Okruhlicová, E., Pezinok:** Dentálna hygiena ako súčasť ošetrovateľskej starostlivosti
- Tillingerová, B., Komárno:** Materstvo a stomatológia

Seminár dentálnej hygieny
– Asociácia dentálnych hygieničiek v SR

Piatok 27. 9. 2013

HALA D

Miestnosť č. 6
13.00 - 16.00

Seminár dentálnej hygieny – Asociácia dentálnych hygieničiek v SR

Marcela Kráľovičová, dipl.d.h.: Starší a gerontologický pacient v ambulancii dentálnej hygieny

PhDr. Katarína Rentková, dipl.d.h.: Bisfosfonátová liečba a jej negatívne účinky v ústnej dutine

Jana Ostroľucká, dipl.d.h.: Halitosis – vážny problém?

Mgr. Martina Vulgánová: Moje dieťa nebude mať kaz

Bc. Dagmar Kováčová: Praktická ukážka motivácie detí k orálnemu zdraviu

WORKSHOPY

Štvrtok 26. 9. 2013

HALA D

Miestnosť č. 1
9.00 - 18.00EuDent
workshop pre zubných lekárovMiestnosť č. 2
9.00 - 16.00DentAll
workshop pre zubných lekárovMiestnosť č. 3
9.00 - 16.30Colgate
HYPERSENZITIVITA DENTÍNU A OŠETRENIE V ORDINÁCIÍ
každých 60 min.Miestnosť č. 4
10.00 - 12.00FONA Dental
Použitie dentálneho diódového lasera

13.00 - 13.20

CompuGroup Medical Slovensko
Ing. R. Rusnák: Ako mi správny softvér uľahčí prácu

14.00 - 15.00

Naturprodukt
MVDr. Eva Toporčáková: Využitie medicínálnych pást

15.30 - 15.50

NávštevaLekára.sk
Objednávanie k lekárovi cez internet sa stáva štandardom aj pre slovenských pacientovMiestnosť č. 5
14.00 - 18.00EuDent – workshop pre zubných technikov
CAD/CAM system Ceramill pre zubných technikov

Piatok 27. 9. 2013

HALA D

Miestnosť č. 1
9.00 - 18.00EuDent
workshop pre zubných lekárovMiestnosť č. 2
9.00 - 16.00DentAll
workshop pre zubných lekárovMiestnosť č. 3
9.00 - 16.30Colgate
HYPERSENZITIVITA DENTÍNU A OŠETRENIE V ORDINÁCIÍ
každých 60 min.Miestnosť č. 4
10.00 - 12.00FONA Dental
Použitie dentálneho diódového lasera

13.30 - 13.50

CompuGroup Medical Slovensko
Ing. R. Rusnák: Ako mi správny softvér uľahčí prácuMiestnosť č. 5
10.00 - 10.20NávštevaLekára.sk
Objednávanie k lekárovi cez internet sa stáva štandardom aj pre slovenských pacientov

11.00 - 11.30

Naturprodukt
MVDr. Eva Toporčáková: Halitóza a jej riešenie

13.00 - 14.00

Naturprodukt
MVDr. Eva Toporčáková: Parodontitída – najčastejšie zápalové ochorenie ústnej dutiny

14.30 - 14.50

NávštevaLekára.sk
Objednávanie k lekárovi cez internet sa stáva štandardom aj pre slovenských pacientov

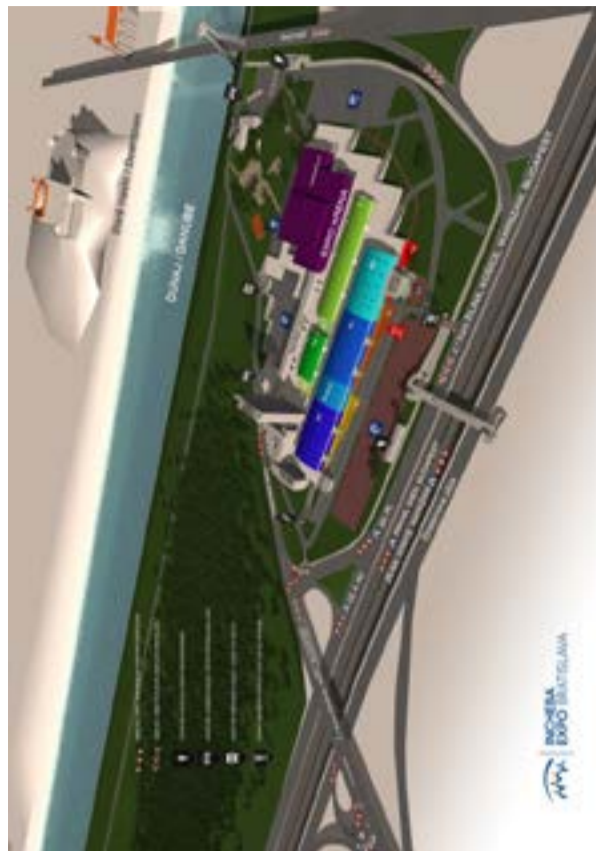
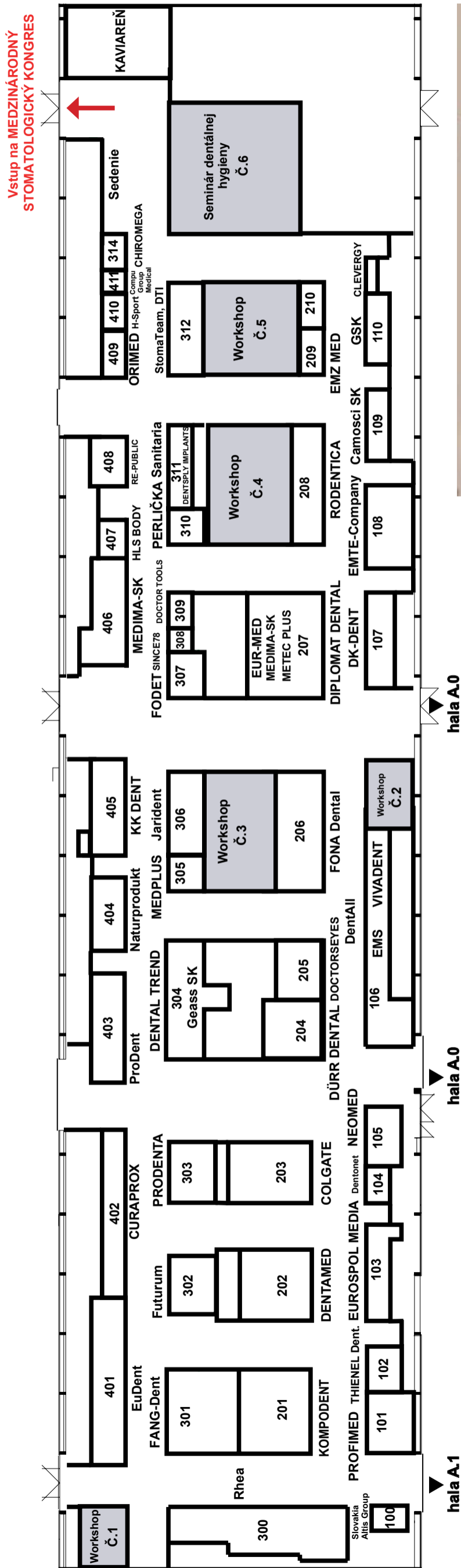
Sobota 28. 9. 2013

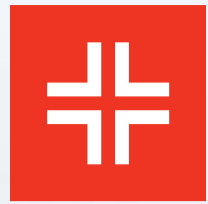
HALA D

Miestnosť č. 1
9.00 - 13.00EuDent
workshop pre zubných lekárovMiestnosť č. 2
9.00 - 13.00DentAll
workshop pre zubných lekárovMiestnosť č. 3
9.00 - 13.00Colgate
HYPERSENZITIVITA DENTÍNU A OŠETRENIE V ORDINÁCIÍ
každých 60 min.Miestnosť č. 4
9.30 - 11.30FONA Dental
Použitie dentálneho diódového lasera

SLOVENSKÉ DENTÁLNE DNI

PLÁN VÝSTAVNEJ PLOCHY – HALA D





CROIXTURE

PROFESSIONAL MEDICAL COUTURE



EXPERIENCE OUR ENTIRE COLLECTION ONLINE

WWW.CROIXTURE.COM

■ pokračovanie zo strany 5

liónov US \$ ročne. Avšak najväčšia výhoda by bola pravdepodobne v zlepšení kvality, v predĺžení životnosti korúnok a v znížení množstva prerábaných protetických prác.“

Výskumníci vytvorili tiež 3-D softvér, ktorý môžu použiť študenti zubného lekárstva, aby sa naučili, ako správne obrúsiť zub. V súčasnosti študenti nemajú prístup k simultánnym programom s definovanými objektmi. „Existujú iné

prístupné simulačné prostriedky, ale hlavný prínos nášho simulátora je, že máme definované objekty, t.j. študent môže hneď vidieť, ako blízko je k optimálnemu výsledku a zistí, na čo sa zamerať,“ povedal CAD/CAM výskumník Chalmers Univerzity Staffan Björkenstam.

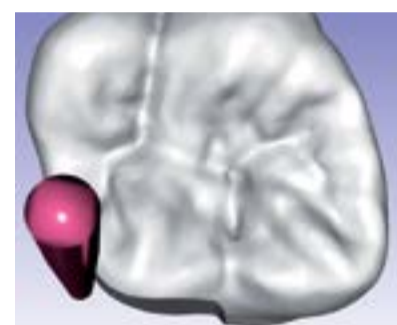
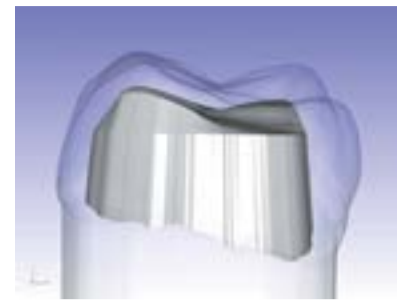
Skúmanie obrusovania zubov je založené na metódach pôvodne určených pre automobilový priemysel a odvodených z automatického

plánovania trasy pre priemyselných robotov, na ktorých výskumníci vo výrobe a matematici z Chalmers Univerzity pracujú spoločne s motorovým priemyslom.

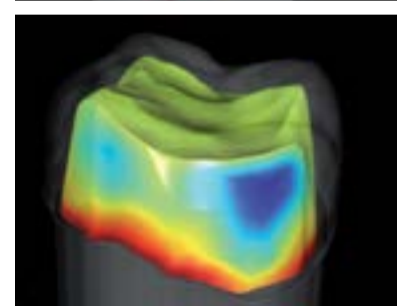
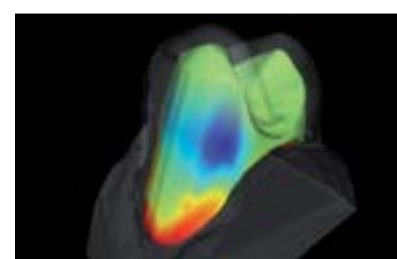
Projekt je interdisciplinárnou spolupracou, financovanou Nobel Biocare a VINNOVA, švédskou vládnu agentúrou, ktorá spravuje štátne fondy pre vedu a výskum. Spolupracujúcimi partneri sú Odelenie rozvoja produktov a produkcie na Chalmers

Univerzite, výskumné centrum pre priemyselnú matematiku Fraunhofer-Chalmers a Nobel Biocare.

Poznámka vydavateľa: 3-D animácia demonštrujúca presné vedenie brúsneho nástroja je dostupná na www.dental-tribune.com/articles/content/id/6619, alebo jednoducho oskenovaním QR kódu.



Vizualizácia zuba, zobrazujúca optimálny tvar obrúseného zuba, vhodného na nasadenie korunkovej zubnej náhrady.



Obrázky hore zobrazujú vlastný zub priesvitne, vo vnútri s optimálnou preparáciou zuba, farebne odlišenou podľa hĺbky, t.j. koľko materiálu má byť odstráneného.

Kontakt:

Fraunhofer-Chalmers Centre
Chalmers Science Park
Sven Hultins Gata 9D
41288 Göteborg
Švédsko

www.chalmers.se

Zdroj: DTI

INZERCIA

INTERNATIONAL EXPODENTAL

EXHIBITION

EVENTS

FORUM

COMMUNITY

MILAN ITALY

17 | 18 | 19 OCTOBER

2013

PAVILION 3

fieramilanocity



UNIDI

Italian Dental Industries Association

EXPODENTAL
forum
CE COURSES

ORGANIZED by PROMUNIDI srl V.le Forlanini, 23 | 20134 Milan | Italy | Ph. +39 02 700612.1 | expodental@expodental.it | www.expodental.it