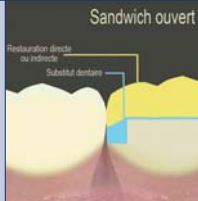


today 29 30



Normes dentaires ISO

Les Normes internationales garantissent des produits et services sûrs, fiables et de bonne qualité. En dentisterie ces normes se basent sur les données acquises de la science. Suivez le guide !



CVIMAR, RD94, quels substituts dentinaires choisir sous nos restaurations ?

Le Dr R. Serfaty amène des réponses cliniques pour pouvoir faire un choix éclairé face à une indication donnée.



Quoi de neuf docteur !

Le lancement de nouvelles technologies est toujours un événement. Pour ne manquer aucune sortie et être le premier à tester ces nouveaux produits n'hésitez pas à vous rendre sur les stands !

« Bénéfices de la caméra d'empreinte optique en dentisterie »




■ Le 1er Symposium Henry Schein sur le thème de l'empreinte optique se tiendra le **jeudi 29 novembre 2012** à 18h30, au Palais des congrès, **salle 342 AB**. La conférence sera animée par le **Professeur François DURET**, Docteur d'Etat, Inventeur de la CFAO dentaire et médicale, conférencier international.

PROGRAMME

- 18h30 - 18h45 : accueil
- 18h45 - 20h15 : intervention du **Professeur François DURET**
- 20h15 - 21h15 : cocktail

ATTENTION! Le nombre de places étant limité, merci de confirmer votre présence à Henry Schein Service Communication : cabinet.dentaire@henryschein.fr. ◀ **ADF stands 2N01 et 1M01**



4J
Hi-Tech
EXTRA
ORDINAIRES

LE RENDEZ-VOUS INCONTOURNABLE DE L'ÉQUIPEMENT HI-TECH DU DENTAIRE !

ARSEUS DENTAL SOLUTIONS
Le Hi-Tech est notre métier.

NOTRE ACTUALITÉ ADF 2012

INNOVATIONS des plus grandes marques

APPLICATIONS CLINIQUES SUR LES NOUVELLES TECHNOLOGIES par des experts tous les jours sur notre stand

PROMOTIONS exclusives ADF

ADF 2012
stand 2L06

Imaginez le premier scanner au prix d'un capteur

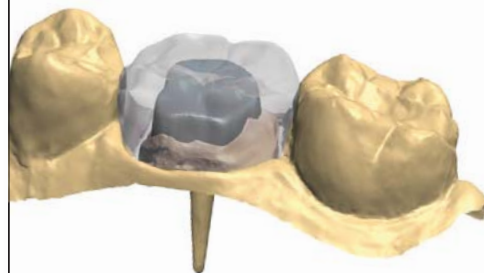
A découvrir sur notre STAND N° 2M35



3shape

3Shape Dental System™

Présentation des fonctionnalités CFAO pour les opérations liées aux Inlay-Cores



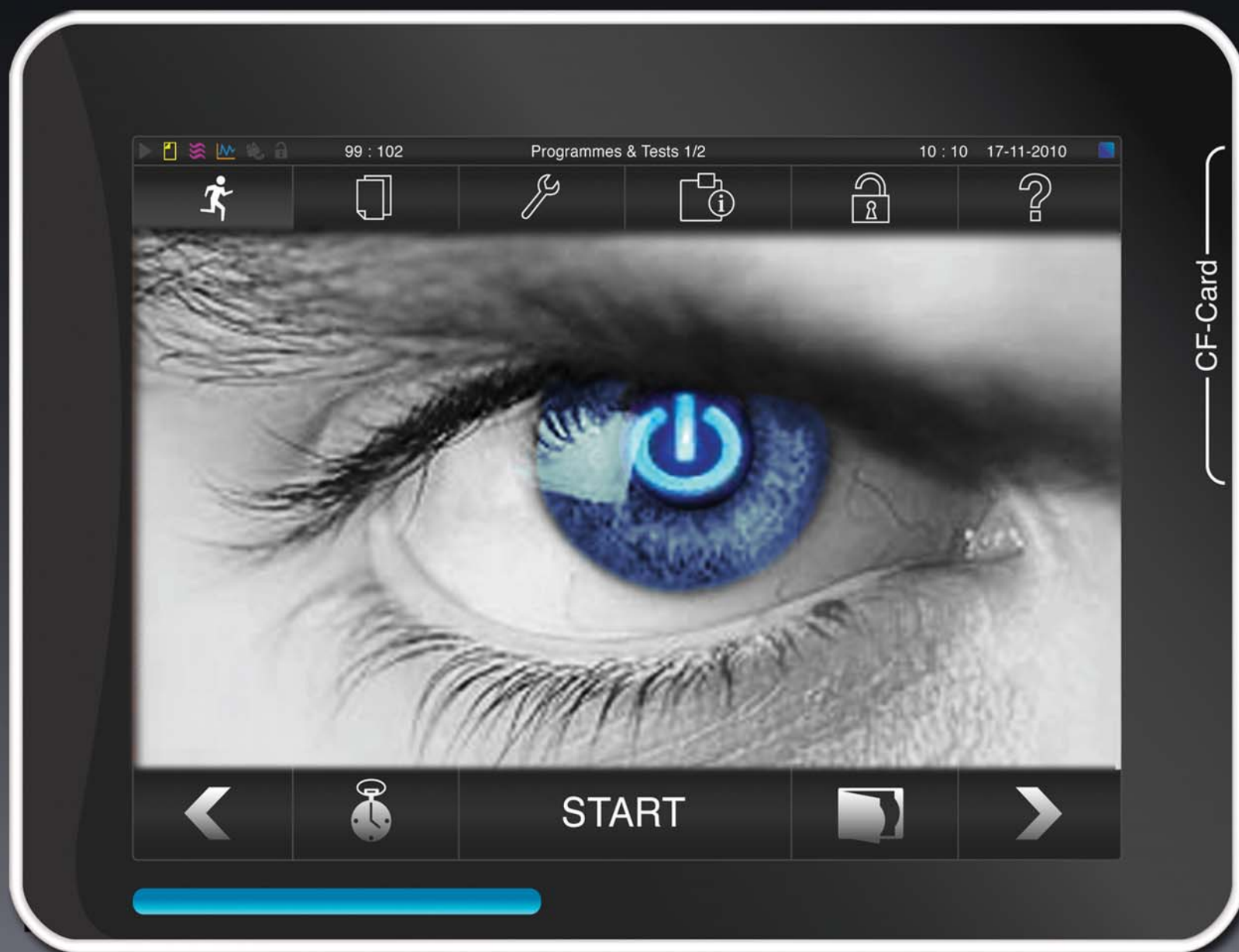
Conférences 3Shape gratuites par l'ADF
Tous les jours, salle NIV3 334M

- 10.00 Inlay-Cores - 3Shape à l'aide de la technologie CFAO
- 11.00 Nouveautés dans Dental System™ 2013
- 12.00 Solution d'empreintes numériques TRIOS®
- 14.00 Planification de traitement et appareils orthodontiques par CFAO
- 15.00 Solutions d'implants avancées 3Shape

Nous vous attendons sur le stand 3Shape 2L31


PREMIUM[®] Plus

Stérilisation



L'investissement
Clairvoyant

MELAG[®] France
Competence in Hygiene

 Niveau1 zone T
stand 1T11

Syneron™
DENTAL LASERS

*Express
your mastery*

Joignez vous au succès de
Syneron Dental Lasers

Découvrez le

LITETOUCH™

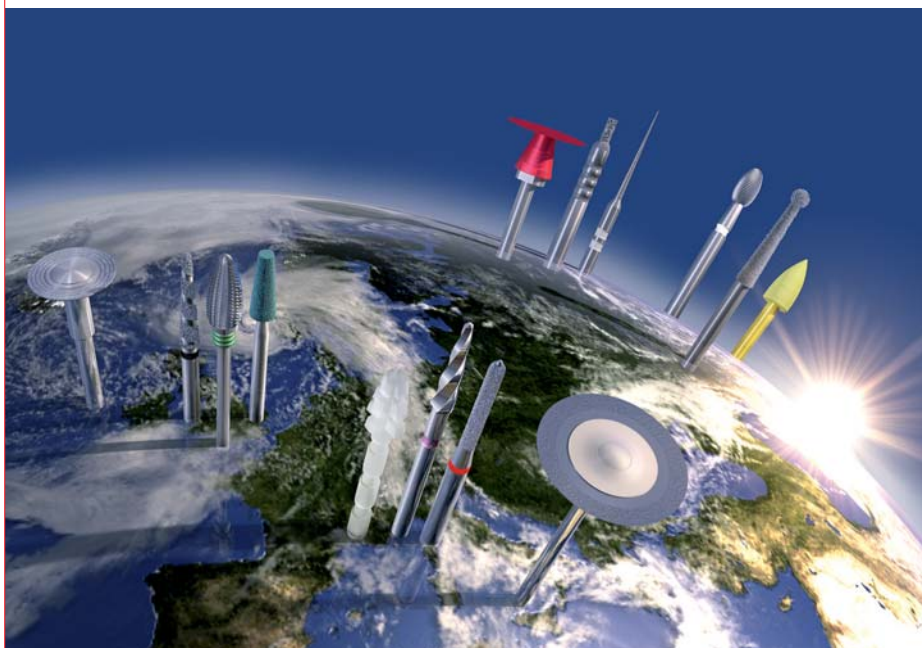
L'unique Er: Yag laser, sans fibre optique

Le 1^{er} choix des chirurgiens dentistes pour les
traitements des tissus durs et des tissus mous.





NOTRE QUALITÉ – VOTRE SUCCÈS !



NTI Set-1720



Coffret d'après Dr. Jacques Raynal pour la préparation des Inlays, Onlays, Facettes, Couronnes, V-Préparation, Endocouronnes et Bridges.

La combinaison de coffret NTI Set-1720 avec les Préparations Assistées par Guidages (PAG) permet de réaliser des

- préparations homothétiques strictement calibrées
- préparations constantes et reproductibles
- préparations universelles pour le système CEREC® et tous les autres systèmes CFAO directe ou délocalisée
- préparations simples, rapides et exactes !

La PAG est une technique qui permet de s'adapter facilement à la philosophie dentisterie moderne !

Bienvenue a notre stand ADF 1T52 !

NTI-Kahla GmbH • Rotary Dental Instruments
Im Camisch 3, D-07768 Kahla/Germany
e-mail: nti@nti.de • www.nti.de

TWO STRIPER ABRASIVE TECHNOLOGY ► STAND 1T19 (DENTAL TRIBUNE)

Leurs fraises ont la dent dure

Leader mondial de produits dentaires abrasifs depuis plus de quatre décennies, Abrasive Technology a été reconnu comme l'un des principaux fabricants au



monde de fraises et d'outils super-abrasifs, mais peut-être rien ne définit mieux l'engagement de l'entreprise dans la précision que ses produits dentaires, et plus particulièrement ses instruments dentaires diamantés, Two Striper. En fait, l'entreprise affirme avoir pris des mesures supplémentaires pour s'assurer que ces produits ne sont pas seulement plus sûrs,

mais mieux équilibrés et plus faciles à utiliser. Les fondateurs d'AT ont développé un procédé de collage du diamant unique appelé PBS qui permet de fabriquer des outils qui sont supérieurs aux autres produits du marché. Le processus permet d'augmenter la productivité car les fraises durent plus longtemps, coupent plus vite, et dégagent moins de chaleur. Selon AT, le processus de fabrication est encore l'un des procédés de collage les plus efficaces et innovants dans l'industrie et les chercheurs travaillent tous les jours pour le perfectionner. Grâce à l'innovation permanente, le développement de produits et à l'amélioration, AT vise à répondre aux caractéristiques les plus rigoureuses et résoudre les solutions les plus complexes. Des disques et fraises de découpe aux instruments et limes, ces produits dentaires incarnent une très haute qualité, le souci du détail et une fabrication de qualité supérieure, faisant de AT un numéro de premier choix dans l'industrie.

ALPHAKITE KOMET

► STAND 1P01

Surfez facile en endo avec AlphaKite !

Avec AlphaKite séquence easy, réalisez des traitements endodontiques en une seule séquence instrumentale. Non seulement les traitements, mais aussi les reprises de traitements sont efficaces et sûrs. La gamme se compose de limes NiTi à utiliser avec un moteur endo ou un contre-angle endo permettant une vitesse de 250 à 500 t/mn. La gamme initiale propose des limes en 3 diamètres différents, suivant la dent et le canal à aléser: 20, 25, et 30. Chaque diamètre est disponible dans les deux conicités classiques: 6% et 4%. Des instruments complémentaires sont également disponibles en 15, 20, 35, et 40 dans des conicités allant de 3% à 10%. Komet a conçu des séquenceurs stérilisables que le praticien pourra compléter avec les limes au

code couleur facilement repérable, selon ses habitudes de travail. Komet recommande, en plus d'une irrigation abondante, classique, avec une solution de NaOCl à 2,5%, l'utilisation d'EDTA afin de lubrifier pendant toute la séquence de travail: Set AlphaGlide.



ARSEUS DENTAL SOLUTIONS

► STAND 2L06

Les « 4J »

Arseus Dental Solutions tient sa promesse d'offrir « Le meilleur du Hi-Tech » à travers un stand extraordinaire. Pour permettre à chaque Chirurgien-Dentiste d'entrer dans l'univers des nouvelles technologies: Lasers, Microscopes, Imagerie, CFAO, Traçabilité, Implantologie, Arseus Dental Solutions propose une opération séduction durant les 4 journées de l'exposition de l'ADF: Les « 4J Hi-Tech Extraordinaires », le nouveau rendez-vous incontournable de l'équipement hi-tech dentaire ! Plus de 40 commerciaux spécialisés, reconnaissables à leurs cravates parme, des ingénieurs biomédicaux et les experts des plus grands fabricants seront à votre disposition sur



le stand pour vous faire découvrir les immenses possibilités qu'offrent ces nouvelles technologies dans votre exercice au quotidien. Arseus Dental Solutions renforce sa position de spécialiste du Hi-Tech en présentant des produits innovants dont certains en première mondiale. Pendant les « 4J » et à heures fixes, des experts vous démontreront les applications cliniques de l'imagerie Cône-Beam, l'utilisation au quotidien du Laser grâce à la technologie Erbium-Chrome YSGG du leader mondial des lasers dentaires Biolase. Une application sans précédent vous permettra enfin de gérer la traçabilité clinique de votre exercice. Ces « 4J » seront aussi l'occasion de vous faire profiter de prix et conditions extraordinaires.



1

5

8

Bastille

Nouvel E9 Recorder

Découvrez-le à l'ADF Paris, stand 2M42
28 novembre - 1^{er} décembre 2012



www.euronda.fr

EURONDA

PROXIMITÉ +
FIABILITÉ +
TRANQUILLITÉ =



EURONDA

NOS REPRÉSENTANTS : Patrick Sevin 06 13 24 51 87 - Paul Bacelar 07 61 64 77 55 - Gilles Mosca 06 10 45 56 35
EURONDA FRANCE : Z.A. Du Paradis - 1, Rue Lavoisier - 95660 Champagne-sur-Oise - Tél. 01 30 34 50 27 - Fax 01 30 34 48 02
info@euronda.fr - www.euronda.fr

BROSSETTE TRAV-LER GUM► **STAND 4L10****GUM élimine la plaque, pas les couleurs...**

L'expertise GUM dans le domaine de l'interdentaire a permis de créer une brosse révolutionnaire, où chaque élément a été conçu pour apporter un maximum de confort et d'efficacité afin d'encourager l'observance du patient, une des plus grandes frustrations du dentiste

en la matière. Toujours plus de plaque éliminée grâce au nouveau profil triangulaire des brins. Un confort accru grâce à un manche ergonomique en caoutchouc muni de rainures antidérapantes pour une meilleure préhension. Un accès aux dents postérieures facilité grâce à sa tige coudable, recouverte de nylon pour diminuer les risques traumatiques et d'endommagement de l'émail, et qui présente une extrémité arrondie pour protéger la gencive. Enfin, les brosettes sont toujours imprégnées de Chlorhexidine pour rester propres entre chaque utilisation et prévenir toute contamination. Le résultat : une meilleure élimination de la plaque et une réduction des indices de saignements. Chacune des 9 tailles est repérée par un code couleur différent.

**FENDERWEDGE, FENDERMATE DIRECTA FENDER**► **STAND 1M14****Sous protection suédoise.**

Plusieurs études ont montré que 60 à 100% des dents adjacentes à une préparation proximale étaient endommagées, avec un grand risque de développer des caries sur ces surfaces atteintes. La question d'éthique se pose clairement lors de délabrement de tissus biologiques pendant la restauration d'une autre dent. La réparation de ces dommages est coûteuse, et la protection des dents adjacentes pendant la préparation est une nécessité et un bénéfice pour le patient. Les dentistes ont un souhait de garantir des soins en réduisant les risques évidents de délabrement. Ils souhaitent aussi avoir l'opportunité de travailler plus vite et plus sûrement.

FenderWedge, Finaliste prix de l'innovation ADF 2007

FenderWedge, commercialisé depuis 2006, a été développé par la société sué-

doise Directa avec la collaboration de dentistes.

La raison pour laquelle Directa et les dentistes collaborateurs ont développé une nouvelle matrice sectionnelle est d'offrir un système de premier choix lors des restaurations composées des cavités de Classe II. Le système devait être simple et rapide à mettre en place, monobloc, offrir une courbure anatomique optimale et une excellente adaptation cervicale. De plus, l'obturation devait être réalisée par un praticien seul.

FenderMate, commercialisé depuis 2009 suscite un grand intérêt ainsi que la protection et matrice pour dents primaires FenderPrime, finaliste du prix de l'innovation ADF 2011. Cette année, Directa propose FenderMate Fix, un composite photopolymérisable en seringue qui élargit considérablement le nombre de cas pour lesquels les matrices FenderMate peuvent être utilisées, notamment pour de plus larges restaurations.

**X-DSG20L & SURGIC PRO+ NSK**► **STAND 2M12****Les deux font la paire !**

Le contre angle de chirurgie X-DSG20L entièrement démontable pour une chirurgie implantaire en toute sécurité. Par un simple mouvement de torsion, ce contre angle



peut être démonté pour un nettoyage interne complet. Lorsqu'il est connecté au micromoteur il ne peut pas se démonter accidentellement grâce aux mécanismes de verrouillage uniques. De plus, le système de double étanchéité original de NSK empêche le sang et les liquides oraux de pénétrer dans la tête, ce qui ga-

rantit ainsi une longue durée de vie des instruments. En outre, ce micro moteur présente un couple constant et une efficacité de transmission maximale avec une perte minimale. Il possède un couple pouvant aller jusqu'à 80 Ncm sans aucun problème. Un indispensable au bloc opé-

ratoire. Avec son micromoteur chirurgical associé le Surgic pro+ qui présente une taille réduite de 16,2mm et un poids allégé de 42g par rapport au micromoteur chirurgical lumière conventionnel.

**FFDM-PNEUMAT FFDM-THOMAS**► **STAND 1T38****La coupe à la demande !**

FFDM-PNEUMAT réalise toute une gamme de forets d'implantologie sur mesure. Le savoir-faire et l'expertise technique détenus au sein de la société permettent la réalisation d'outils au fort pouvoir coupant et avec une excellente tenue à la corrosion. Avec une

description précise du besoin, nous réalisons les dessins techniques qui sont soumis pour acceptation avant lancement en

fabrication. Après validation des plans, les produits sont fabriqués suivant les référentiels ISO 9001

et ISO 13485. Nous maîtrisons l'usinage de nombreuses nuances d'aciers inoxydables ce qui donne à nos forets une excellente résistance à la corrosion.

Notre parc machine en constante évolution technologique depuis 10 ans permet de réaliser des forets aux formes complexes (cylindrique, conique, étagée). Les revêtements, les traitements thermiques et de surface, le marquage laser, l'identification couleur sont autant de spécialités maîtrisées par FFDM-PNEUMAT. Notre métier : le sur-mesure !

**LUXATING HYBRID HU FRIEDY**► **STAND 1N20****Syndesmotome et Elévateur, tout en un.**

Luxating Hybrid est une nouvelle gamme d'instruments uniques !

Une parfaite combinaison entre un syndesmotome et un élévateur pour des extractions atraumatiques. Avantages : Un accès optimal aux parties apicales et interproximales grâce à une extrémité plus mince de la partie travaillante. Excellente adaptation à toutes les exigences grâce à la grande variété de formes et de tailles.

**CALASEPT NORDISKA DENTAL**► **STAND 1T39****Innovation suédoise en endodontie**

Munies d'un raccord Luer Lock et de deux ouvertures latérales, les canules de rinçage de haute qualité CALASEPT assurent un rinçage efficace et sûr du canal radiculaire. Le bout arrondi protège l'apex. Les canules de rinçage sont disponibles en deux diamètres : $\varnothing 0,4$ mm et $0,28$ mm. Elles peuvent être utilisées avec la solution de rinçage CALASEPT EDTA.

CALASEPT CHX est une solution pour le nettoyage des limes et des instruments. Grâce à la haute concentration en chlorhexidine (2%), elle nettoie de manière particulièrement efficace.

CALASEPT EDTA est une solution d'EDTA pour le rinçage du canal radiculaire. Elle permet d'éliminer efficacement la couche de boue dentinaire qui s'y trouve.

CALASEPT TEMP est un matériau autopolymérisant destiné aux obturations provisoires. Le produit est prêt à l'emploi et n'a pas besoin d'être mélangé. Il durcit rapidement dans la cavité et adhère fortement à la dentine. En outre, sa grande résistance à la compression permet d'obtenir une obturation provisoire très fiable.

CALASEPT Plus est toujours disponible. Présentée en seringues pré-remplies et étanches à l'air, cette pâte prête à l'emploi s'applique directement à l'aide des Flexi-Tips. La fluidité exceptionnelle du matériau permet d'utiliser une canule particulièrement mince et de l'appliquer très profondément. CALASEPT Plus permet une application directe, rapide et sim-

ple sans mélange et est opaque aux rayons X. La teneur en hydroxyde de calcium de plus de 41 % et la concentration élevée en ions hydroxydes permettent d'obtenir une valeur de pH élevée (12,4) et un effet bactéricide prononcé, assurant ainsi une destruction fiable des bactéries.

L'amalgame ANA 2000, à haute teneur



en cuivre, présente d'excellentes propriétés techniques. L'amalgame ANA 70, à haute teneur en argent, est facile à malaxer et permet d'obtenir une surface très brillante. Les deux amalgames sont disponibles dans le système éprouvé d'emballage et de dosage « Duett » : simple, économique et respectueux de l'environnement !

L'amalgame éprouvé à haute teneur en argent ANA 70 est maintenant disponible dans les nouvelles capsules : plus faciles à ouvrir, sans outils et permettant un malaxage plus efficace.

Des échantillons gratuits sont disponibles à l'ADF.

ADF
Stand 3L18 28/11-1/12/12

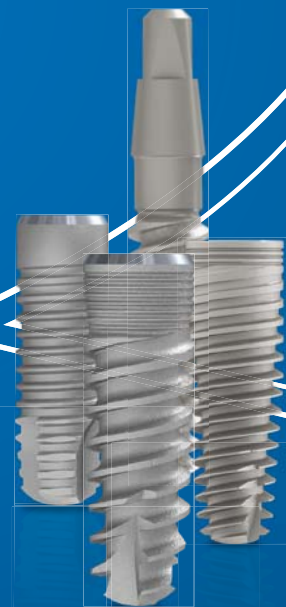


MIS[®] GLOBAL
CONFERENCE 2013
mis-implants.com/cannes

L'IMPLANTOLOGIE A 360°

DU 6 AU 9 JUIN | 2013 A CANNES

La 2ème Conférence Internationale MIS à Cannes vous déroule le tapis rouge ! Pour un tour d'horizon des nouvelles tendances et des solutions adaptées à l'implantologie tout en profitant d'un week-end inoubliable sous le soleil de la Côte d'Azur.



© MIS Corporation. All rights Reserved.

MIS[®]
FRANCE

SIMPLIFIEZ-VOUS L'IMPLANTOLOGIE
MAKE IT SIMPLE

Pour plus d'informations et pour vous inscrire, rendez-vous sur notre site : www.mis-implants.com/cannes,
par mail : cmillerand@mis-implants.fr ou par téléphone au 01.78.14.13.05



3 SHAPE TRIOS BNEXT▶ **STAND 1P19****La provisoire comme outil de validation**

1ère consultation : empreinte numérique de la bouche du patient avant toute taille, et commande au laboratoire des provisoires pour les dents qui devront être préparées.

2ème séance : préparation des dents et prise d'empreinte numérique. Les provisoires sont placées, l'anatomie validée, et commentaires du patient pris en compte.



3ème séance : pose de la prothèse définitive sans retouche, à la plus grande satisfaction du patient. Temps gagné car provisoire sous-traitée. Obtention de l'équivalent d'un wax-up pour chacun des cas.

LE PROGRAMME DE LA JOURNÉE

Jeudi 29 novembre, salle de réunion B.NEXT

10h00 Présentation du TRIOS 3Shape, et atelier de prise en main sur le système

11h00 La prise d'empreinte optique, est-ce l'heure ? Suivi d'ateliers sur le TRIOS®

11h30 Atelier de prise d'empreinte : zoom sur les outils de validation TRIOS®

14h30 Atelier de prise d'empreinte sur implants avec le TRIOS®

16h30 La provisoire comme outil de validation dans le flux numérique B.NEXT

Nombre de places limitées - inscription recommandée

Renseignements : info@bnext-online.com / Tél : 06 82 44 32 67

ELÉVATEUR DU DR. GUILLAUME KOHLER▶ **STAND 3M36b****Le Dr. Guillaume élève la sagesse au niveau de la couronne.**

Avec cet élévateur à dent de sagesse, on dégage la dent sur sa partie coronaire et au début de la partie radiculaire. Il suffit de forer un orifice de 2 à 3 mm de diamètre à la jonction email-dentine pour insérer la tête de l'instrument. Le forage de la dent est facile car effectué par la même fraise fissure qui a servi à creuser l'os. On insère la tête de l'instrument dans la dent



puis on effectue un mouvement de rotation de la pointe de l'instrument. Ce geste simple permet de faire sortir rapidement la dent de son logement. L'instrument diffère d'un syndesmotome qui appuie sur la paroi de l'os avec le risque de léser celui-ci en distal des dents et qui du fait de son bord tranchant éclate souvent la partie coronaire de la dent. La taille de l'instrument et sa préhension donne une force suffisante au geste de sortie de la dent. L'ensemble de ces mouvements réduisent considérablement le temps opératoire et donc facilite les suites opératoires. Selon la situation des dents de sagesse on utilisera le même instrument pour les dents de sagesse inférieure droite et supérieure gauche (48 et 28) et dents de sagesse inférieure gauche et supérieure droite (38 et 18) : Réf. 3187 et 3188.

LM-SERVOMAX LM INSTRUMENTS▶ **STAND 1P05****Actes optimisés et entretien des instruments facilité**

LM-ServoMax est un support des séquenceurs modulaire pour mieux organiser et rationaliser la manipulation des instruments dentaires et des accessoires pendant leur utilisation et leur recirculation. Ce séquenceur permet un excellent contrôle du risque infectieux, il prolonge la durée de vie des instruments et protège le personnel. Grâce à ses modules polyvalents, LM-ServoMax s'adapte aux besoins individuels et spécifiques des traitements. Il contient des modules pour prophylaxie, parodontie, endodontie et restauration à intégrer sur le plateau de base. Les cassettes LM-Servo5&8 et la cassette protectrice des instruments de

l'extraction LM-LiftOut&TwistOut sont également compatibles avec le système LM-ServoMax.

L'utilisation de ce support moderne et pragmatique simplifie et accélère la logistique du cabinet. LM-ServoMax vous permet d'épargner du temps, de l'argent et du personnel.

**COLTENE / WHALEDENT**▶ **STAND 1L11****Irrigation : on n'en perd pas une goutte!**

COLTENE ENDO lance le système d'irrigation CanalPro COLTENE ENDO, grâce à l'association Coltene/Whaledent. Ce système offre une solution novatrice pour les traitements radiculaires. En effet, le temps passé pour l'irrigation est optimisé, donnant au clinicien une nouvelle approche au nettoyage canalaire. CanalPro SUPPLÉMENTAIRE, utilisée pour l'irrigation et le débridement des canaux radiculaires, a un pouvoir mouillant deux fois supérieur à l'Hypochlorite de Sodium, lui permettant de pénétrer dans des canaux latéraux et des isthmes.



CanalPro NaOCl SUPPLÉMENTAIRE est mieux absorbée que les solutions habituelles, aboutissant à une dissolution tissulaire plus rapide. CanalPro EDTA a un PH 8,5. Le système de seringues CanalPro est un dispositif pratique toujours

prêt pour le remplissage des seringues. Il fournit des seringues codées, propres, sans aucune goutte ou éclaboussure. Une lampe témoin fournit un signal visuel quand la bouteille doit être remplacée. L'unité peut être installée au mur et des unités supplémentaires peuvent être associées pour toutes les solutions en endodontie.

Le codage couleur facilite l'organisation et l'identification des seringues en fonction de l'irrigant, augmentant ainsi la sécurité en réduisant le risque d'erreur de seringue. Le CanalPro Irrigator est conçu pour une utilisation aisée à une main. Un signal tactile et audible permet de contrôler l'irrigation. Le CanalPro Irrigator fournit une irrigation apicale, sécurisée, et facilite l'évacuation. Un contrôle précis d'air et d'eau pour le nettoyage ou le séchage de la zone de travail est exactement ce que le CanalPro AirWater Irrigator offre au clinicien. L'AirWater Irrigator s'adapte à la plupart des seringues air/eau des unités. Le CanalPro offre une ligne complète d'embouts d'irrigation endodontique. Le 30ga, embout en NiTi, avec un angle réglable, est autoclavable. Des embouts à usage unique sont disponibles avec les 35ga et 30ga. Enfin, des embouts d'irrigation en acier existent aussi en 27ga et 30ga.

LUNEA / VET**Formations à l'utilisation du microscope opératoire dentaire**

La sophistication des matériels utilisés en dentisterie, et les protocoles opératoires rigoureux rendent nécessaires les formations qui ne sont plus réservées aux spécialistes, mais qui intéressent également les omnipraticiens désireux d'accéder à l'excellence dans les nombreuses disciplines où interviennent le microscope et le laser. LUNEA propose des formations de haut niveau sur l'utilisation du microscope à 2 ou 4 mains. Les cours sont limités à 10 participants avec un plateau technique unique, sur fantôme. Les participants bénéficient d'un suivi pédagogique en temps réel et peuvent partager connaissances et expériences avec des praticiens déjà équipés. Située près d'Evian, la société LUNEA Groupe est installée au Château de Larringes. Lors des formations, le séjour peut s'agrémenter d'activités, telles que : golf, ski, randonnées, voile, ou soins de relaxation en SPA. Que ce soit en avion, en voiture ou en TGV, l'accès est facile et l'hébergement, à la hauteur de la qualité de cette formation, que ce soit aux Chalets de La Verniaz, à l'hôtel Royal ou au Royal Ermitage... LUNEA groupe propose l'adhésion à son club qui permet de bénéficier d'une réduction de 50% sur les formations ainsi que des tarifs privilégiés sur les périphériques microscopes. Les clients de la société VET sur la gamme microscope opératoire Zeiss ou les utilisateurs de microscope opératoire Zeiss acheté avant le 1er janvier 2007 sont membres à titre gratuit du Club. Cette adhésion est automatiquement et gratuite-

ment renouvelée tous les ans. LUNEA propose aussi des formations sur l'utilisation des lasers en omnipraticien. Renseignements et inscriptions :

LUNEA Groupe :
Tel : 04 50 73 50 13
email :
infos@luneagroupe.fr
www.luneagroupe.fr

Programme 2012 - 2013 :

- 19/10/2012
Utilisation du microscope en omnipraticien par le Dr Nicolas LEHMANN
- 24/10/2012
Utilisation des lasers en omnipraticien par le Dr Pascal BUFFLIER
- 25/10/2012
Microchirurgie parodontale par le Dr Fabrice BAUDOT
- 26/10/2012
Utilisation du microscope en omnipraticien par le Dr Fabrice BAUDOT
- 17/01/2013
Microchirurgie Parodontale par le Dr Fabrice BAUDOT
- 18/01/2013
Utilisation du microscope en omnipraticien par le Dr Fabrice BAUDOT
- 14/03/2013
Microchirurgie parodontale par le Dr Fabrice BAUDOT
- 15/03/2013
Utilisation du microscope en omnipraticien par le Dr Fabrice BAUDOT
- 30/05/2013
Microchirurgie parodontale par le Dr Fabrice BAUDOT
- 31/05/2013
Utilisation du microscope en omnipraticien par le Dr Fabrice BAUDOT

Normes dentaires internationales : l'ordre né du chaos ?

« Un bon étudiant révère les livres ; un excellent étudiant les critique ! »

■ Cet adage s'applique également à notre appréciation et à notre utilisation des normes nationales et internationales. Sur la question des normes dans le domaine dentaire, deux opinions extrêmes s'affrontent : d'un côté des chercheurs qui les ignorent complètement, et à l'opposé des scientifiques qui les considèrent comme la référence ultime en méthodologie de recherche. Cet article a

ment elles garantissent les critères de qualité et de performance, mais elles réduisent également la diffusion des produits médiocres en donnant aux acheteurs des moyens faciles de vérifier les allégations des fabricants ; elles améliorent ainsi la sé-

sation mondiale d'élaboration de normes. Elle est née de l'union de deux organisations : l'ISA (*International Federation of the National Standardizing Associations*), créée à New York en 1926, et l'UNSCC (*United Nations Standards Coordinating Committee*), créée en 1944.

La nouvelle organisation, l'ISO, avec pour objectif de

de laboratoire. Ces dernières années, l'ISO/TC 106 (TC : Technical Committee) a étendu ses travaux à de nouvelles technologies, telles que les implants dentaires et la CFAO, et traite également les problèmes environnementaux liés aux déchets d'amalgame et au contrôle de l'infection. En élaborant ces normes, le TC insiste sur la pertinence clinique et la performance du produit afin de répondre aux besoins du clinicien et du consommateur. Une distinction, utile à préciser, existe entre les normes « *verticales* » et les normes « *horizontales* ». Les premières désignent des normes qui portent, par exemple, sur un type spécifique de matériau. Les secondes détaillent les méthodes d'essai, pour la détermination de la stabilité de la couleur par exemple (norme ISO 7491 ou norme ANSI/ADA 80), qui peuvent être appliquées de manière générale à des matériaux divers et nombreux, tels que les résines composites et les matériaux de prothèse lorsqu'ils sont exposés à la lumière et à l'eau.

Dans chaque norme, la priorité est de préciser le *domaine d'application* (par exemple, la ou les classes particulières de ci-

ments dentaires considérés), puis de donner les *définitions* nécessaires. D'autres éléments clés sont des *références normatives associées* à des normes fondamentales, qui portent généralement sur les exigences en matière de sécurité biologique. Cela signifie que la sécurité biologique peut souvent être considérée indépendamment des propriétés physiques, mécaniques et chimiques, etc. S'ajoute ensuite la rédaction de l'important référentiel des *exigences* en termes de propriétés requises. Celles-ci spécifient les limites minimales de performance (par exemple, valeurs de résistance en MPa). La question de l'*échantillonnage* est ensuite examinée, puis la détermination des *méthodes d'essai*. Ces paragraphes essentiels décrivent précisément la préparation des échantillons, les procédures exactes de mesure et l'équipement nécessaire (souvent illustré par des diagrammes), le contrôle des paramètres environnementaux, le nombre (n) de mesures répétées et enfin le traitement des résultats. La dernière partie aborde, si nécessaire, les questions de pré-



pour but de faciliter la compréhension, la discussion intelligente et l'utilisation adéquate des normes internationales dans la conduite et les compte-rendus des recherches sur les matériaux et dispositifs dentaires.

Un grand nombre de sujets interdépendants est à considérer : l'historique, la définition, les domaines d'application, les composants, l'élaboration, les différentes utilisations et le but des normes dentaires. Ce dernier point, le but, pose la question : à quoi servent les normes ? Selon le Dr John Stanford, ancien président de l'ISO/TC 106 :

« Les normes répondent à une diversité d'objectifs visant à améliorer le marché. Elles fournissent la base de comparaison des produits et établissent une terminologie constante basée sur des définitions, des mesures et des procédures d'essai standardisées. Elles favorisent la compatibilité des produits utilisés dans ces domaines d'application, et limitent ainsi la variété de produits disponibles. Non seule-

curité de l'acheteur et par conséquent l'image de marque de l'industriel.

L'utilisation de normes procure aux consommateurs une plus grande confiance dans la qualité du produit et entraîne une augmentation de la demande générale pour ce produit, car il est évident que l'acheteur recherche la qualité. Les normes permettent le transfert des technologies au sein de l'industrie et facilitent l'introduction des innovations en réduisant les aléas du marché et les risques techniques. Enfin elles fournissent à l'industrie un puissant outil de marketing ». (1)

Les principales normes actuelles proviennent de l'*Organisation Internationale de Normalisation* (ISO) et de l'*ASTM International*, connu avant 2001 sous le nom d'*American Society for Testing and Materials* (ASTM). Cette dernière fut créée en 1898 par des chimistes et des ingénieurs du Chemin de fer de Pennsylvanie et portait alors le nom d'*American Section of the International Association for Testing and Materials*.

L'ISO est la plus grande organi-

« faciliter la coordination et l'unification internationales » est entrée officiellement en activité le 23 février 1947. Depuis, elle a publié plus de 18 500 normes internationales couvrant des domaines aussi variés que l'agriculture et le bâtiment, l'ingénierie mécanique, les dispositifs médicaux et dentaires et récemment les dernières avancées des technologies de l'information.

Outre l'ISO et l'*ASTM International*, l'ADA (*American Dental Association*), l'organisme de normalisation dentaire accrédité par l'ANSI (*American National Standards Institute*), publie également des normes dentaires.

Une description est certainement plus utile qu'une définition formelle. Les normes dentaires sont des documents conçus pour évaluer les propriétés d'un produit afin de déterminer si ce dernier répond à des critères acceptables pour une utilisation sûre et efficace. L'éventail des produits couverts par les normes dentaires comprend des dispositifs, tels que les instruments à main, les équipements et les lampes à polymériser (activateurs de photo-polymérisation), les produits de soins bucco-dentaires et une large gamme de bio matériaux bucco-dentaires pour les restaurations directes et indirectes, parmi lesquels les matériaux

WIN-TRAY®
NOUVELLE GÉNÉRATION
UNE EMPREINTE PARFAITE EN UN SEUL CLIPS

STAND 3M36b

Disponible en 3 tailles (S,M,L) pour mâchoire supérieure et inférieure.

<p>PROPRIÉTÉS</p> <ul style="list-style-type: none"> - En acier inoxydable - Très stable et très rigide - Stérilisable et réutilisable - Breveté 	<p>PARTICULARITÉS</p> <ul style="list-style-type: none"> - Segments clipsables - Parfaitement adapté à la méthode pick-up - Utilisable en implantologie en édentation partielle ou complète
---	---

KOHLER®
MEDIZINTECHNIK

Bodenseestrasse 14-16 · 78333 Stockach / Germany
Tel.: +49 7771 64999-0 · Fax: +49 7771 64999-50
www.kohler-medizintechnik.de

Distribué par :

Vecteur de Progrès

Stand 3M36b

Stand 3M36c et 1T26