

today 22 23

37th International Dental Show Cologne • 21-25 March, 2017



Wireless Scanner Wireless Scanner

3Shape stellt neuen Trios vor
3Shape introduces new Trios

» Seite 6 » Page 6



Neues von Philips Philips novelty

Zähneputzen wird smarter
Brushing teeth becomes smarter

» Seite 8 » Page 8



Exklusives Interview Exclusive interview

MegaGen CEO im Gespräch
In talks with the MegaGen CEO

» Seite 10 » Page 10

EyeSpecial C-III
Jetzt noch schärfer!

SHÖFU Halle 4.1
Stand A40/B49

UNIVERSAL BOND
NEU!

Tokuyama Dental High Tech from Japan
KANEDENTA
www.tokuyama-dental.de | www.kaniedenta.de

X MIND trium
NEW

ACTEON
IDS 2017 Booth M060 - N069, Hall 10.2

„Unsere neuen Produkte sind wegweisend“ “Our new products are game-changing”

Ein Interview mit Tuomas Lokki,
Senior Vice President der Planmeca Group.

An interview with Planmeca Group
Senior Vice President Tuomas Lokki.



•Tuomas Lokki
•Tuomas Lokki

Am Montagabend hat das weltweit führende Unternehmen für Dentalprodukte, Planmeca, rund 700 internationale Vertriebshändler auf seiner Händlerveranstaltung im Musical Dome in Köln begrüßt. Im Rahmen einer innovativen und visuell beeindruckenden Show wurden den

Anwesenden die aktuellen Innovationen des Unternehmens vorgestellt, darunter eine neue CBCT-Einheit, ein extrem leichter Intraoralscanner, eine Fräsmaschine, hochmoderne Software-Programme sowie eine Operationsleuchte.

today → 2

■ On Monday night, global leader in dental manufacturing Planmeca welcomed around 700 international distributors to its Dealer Event at the Musical Dome in Cologne in Germany. In a groundbreaking and visually impressive show, participants were introduced to the company's latest inventions, including a new CBCT unit, a lightweight oral scanner, a milling unit, state-of-the-art software and an operating light.

today → 2

DENTSPLY Sirona DENTSPLY Sirona

Firma übernimmt RTD
und öffnet CEREC.

Company acquires RTD,
opens CEREC.

■ Auf der diesjährigen Internationalen Dental-Schau (IDS) feiert DENTSPLY Sirona das erste Jahr als gemeinsames Unternehmen. „Wer hätte auf der letzten IDS gedacht, dass Sirona und DENTSPLY fusionieren würden...“, so begrüßte Dr. Jürgen Serafin, Vizepräsident Corporate Marketing, das Publikum am Dienstag auf der gestrigen Presseveranstaltung.

today → 6

■ At this year's International Dental Show (IDS), Dentsply Sirona is celebrating its first year as a combined company. "Who would have thought at the last IDS that Sirona and DENTSPLY would merge?" said Dr Jürgen Serafin, Vice President of Corporate Marketing, in greeting the audience at the celebratory press event on Tuesday.

today → 6

Durchweg beeindruckend All-out impressive

Dr. Karl-Ludwig Ackermann über den neuen Implantologiemotor Implantmed von W&H.

Dr Karl-Ludwig Ackermann about the new implantology motor Implantmed by W&H.

■ Der in Filderstadt (Deutschland) niedergelassene Oralchirurg Dr. Karl-Ludwig Ackermann lehrt an zwei Hochschulen Implantologie und ästhetische Zahnheilkunde. In den letzten 38 Jahren hat er mehrere Tausend Implantate gesetzt. Seit Herbst 2016 arbeitet er mit dem neuen, wei-

terentwickelten Implantologiemotor Implantmed von W&H.

today: Wie implantiert es sich mit dem neuen Implantmed?

Dr. Karl-Ludwig Ackermann: Das Gerät ist im Detail, aber auch insgesamt sehr gelungen. Hervorheben möchte ich den kabellosen Fußanlasser, mit dem es ohne lästige Kabel steuerbar ist. Durch seine Abmessungen und ergonomische Gestaltung ist das Implantmed hervorragend in die implantologische Praxis integrierbar. Das Design finde ich ebenfalls sehr anmutend.

today → 4

■ In addition to running a practice in Filderstadt in Germany, oral surgeon Dr Karl-Ludwig Ackermann teaches implantology and aesthetic dentistry at two universities. He has placed

several thousand implants over the last 38 years. Since autumn 2016, he has been working with the new, enhanced Implantmed implantology motor by W&H. In this short interview, he speaks about his experiences with the device, which is currently on display at IDS in Hall 10.2.

today: Dr Ackermann, how is placing implants with the new Implantmed?

The unit is very impressive, both in the details and as a whole. I would like to highlight the wireless foot control, which means it can be controlled without annoying cables. The new Implantmed can be superbly practically integrated into implantology owing to its dimensions and ergonomic design. In my opinion, the design is very appealing too.

today → 4

People of today



• Stanley M. Bergman, Vorstandsvorsitzender und Geschäftsführer von Henry Schein
• Stanley M. Bergman, Chairman of the Board and CEO of Henry Schein

„Wir sind entschlossen, unsere Kunden in die digitale Zukunft zu bringen.“
“We are determined to help bring our customers into the digital future.”

#changingdentistrytogether

Scanning unplugged



The best¹ just got better
Join us today and feel the freedom of the new 3Shape TRIOS[®] wireless scanner.

Booth N-090

1. Cellerant Best of Class Technology Award 2016

3shape

Discover the clinic of your dreams!



PLANMECA

today ← 1 – Planmeca

today hatte auf der Veranstaltung die Gelegenheit, mit Tuomas Lokki, dem Senior Vice President der Planmeca Group, über diese wegweisenden Produkte zu sprechen sowie mehr über die Dream Clinic Show zu

Planmeca Viso, die CBCT-Einheit der nächsten Generation, mit der bei geringerer Strahlendosis – sogar während längerer Betriebsdauer – hervorragende Bilder aufgenommen werden können und mit der ein neuer Imaging-Workflow eingeführt

nem Programm zusammengeführt und ein umfassender Workflow geschaffen worden. Wir glauben, dass unsere neuen Produkte wegweisend sind, denn das wichtigste Ziel in der zahnärztlichen Praxis ist Effizienz, und wenn wir den Zahnärzten dabei

schon Sprache gezeigt. Während der Show werden alle neuen Planmeca-Geräte vorgestellt. Am Beispiel eines simulierten klinischen Falles erfährt das Publikum, wann und wie diese zur Anwendung kommen. Die Show beinhaltet alles, was Ärzte haben und wissen müssen. Sie wird in einem abgeschlossenen Bereich präsentiert, sodass die Besucher sie in Ruhe anschauen können. Zwischen diesen Vorführungen stellen wir Planmeca Viso vor und informieren unsere Gäste über diese 3-D-Bildgebungsplattform der Zukunft.

cial is that we can now provide a full clinical digital workflow, and that is important. There are many modules and there have been different software programs, but now this has all been combined into one program and a comprehensive workflow. We think that our new products are game-changing because the ultimate goal is efficiency in the dental clinic, and if we can help clinicians improve their workflow I think they will trust us.



•Tuomas Lokki, Vizepräsident der Planmeca Group, präsentiert den Planmeca Emerald Intraoralscanner, einen von mehreren neuen Geräten, die das Unternehmen entwickelt hat, um den Workflow von Zahnärzten zu verbessern.
 •Tuomas Lokki, Senior Vice President of the Planmeca Group, presenting the Planmeca Emerald intra-oral scanner, one of several new devices the company has developed to enhance the clinician's workflow. Planmeca is a family-run business based in Helsinki in Finland and has exhibited at more than 20 editions of IDS.

erfahren, die in dieser Woche während der Internationalen Dental-Schau (IDS) am Stand des Unternehmens präsentiert wird.

today: Herr Lokki, Planmeca hat eine Reihe neuer Produkte entwickelt, die alle während der IDS vorgestellt werden. Welche Innovationen sind besonders erwähnenswert?

Tuomas Lokki: Das ist schwierig zu sagen, doch wenn ich mich für drei entscheiden müsste, dann wären es

wird; Planmeca Emerald, ein neuer Intraoralscanner mit nur 183 Gramm Gewicht, der zudem klein, außerordentlich schnell und dabei höchst präzise ist; sowie die gesamte Planmeca Romexis Software Suite. Was diese Produkte so besonders macht, ist, dass wir jetzt in der Lage sind, einen kompletten klinischen digitalen Workflow anzubieten, und das ist eine wichtige Sache. Es gibt viele Module und es gibt viele verschiedene Programme, doch jetzt ist alles in ei-

helfen können, ihren Workflow zu verbessern, denke ich, dass sie uns ihr Vertrauen schenken werden.

Planmeca lädt die Besucher der IDS ein, sich an seinem 800m² großen Stand die Dream Clinic Show anzusehen. Was erwartet sie dort?

Die Dream Clinic Show ist eine Weltpremiere, doch wahrscheinlich werden wir sie rund um den Globus präsentieren. Auf der IDS wird sie stündlich in englischer und deut-

Die Planmeca Group beschäftigt 2.800 Angestellte weltweit. Wie viele von ihnen waren an der Entwicklung der neuen Produkte, die diese Woche in Köln vorgestellt werden, beteiligt?

Wir arbeiten mit Zahnärzten zusammen und 200 unserer Ingenieure sind an der Entwicklung beteiligt, aber natürlich ist das eine Leistung des gesamten Teams. Alle Firmenmitglieder haben dazu etwas beigetragen. Wenn eine IDS zu Ende ist, beginnen wir bereits, die nächste vorzubereiten – nach der IDS ist vor der IDS. Während der letzten sechs Monate waren wir allerdings besonders beschäftigt. Rund 250 Mitarbeiter aus verschiedenen Abteilungen sind jetzt hier auf der Messe anwesend, um das Unternehmen und unser Portfolio zu präsentieren.

Vielen Dank für das Interview.

Planmecas Stand (G010-H011) befindet sich in Halle 11.1 ◀

today ← 1 – Planmeca

At the event, Dental Tribune Online had the opportunity to speak to Planmeca Group Senior Vice President Tuomas Lokki about the game-changing products and the Dream Clinic Show, which the company is presenting at its booth during the International Dental Show (IDS) this week.

today: Mr Lokki, Planmeca has developed a large number of new products that are all being launched during IDS. Which of them are especially noteworthy?

Tuomas Lokki: That is difficult, but if I had to pick three, it would be Planmeca Viso, the next-generation CBCT unit, which is capable of capturing outstanding images at a low radi-

Planmeca is inviting IDS visitors to its 800m² booth to see the Dream Clinic Show. What can visitors expect?

The Dream Clinic Show is a world premiere, but we will probably take it around the globe. At IDS, it is being

AD

Discover the clinic of your dreams!

PLANMECA

shown every hour in English and in German. The show includes all of the latest Planmeca equipment and takes users through a simulated case in which it is all applied. It features everything the clinician needs to have and know. The show is being presented in a closed environment, so it can be enjoyed without interruption. In between those sessions, we are introducing Planmeca Viso and informing visitors about this 3-D imaging platform of the future.

The Planmeca Group employs 2,800 people worldwide. How many of them were involved in the development of the new products being showcased this week in Cologne?

We work with dentists and we have 200 engineers involved in the development, but, naturally, this is a team effort. Everybody in the company contributed. We start preparing for IDS when the last one has ended—after IDS is before IDS. However, the last six months have been particularly busy. About 250 people from various divi-

AD

rapidshape
DENTAL

The new 3D printing standard for speed and reliability

Visit us at Hall 4.2 J-010



www.rapidshape.de



•Planmeca Emerald ist klein, außerordentlich schnell und dabei höchst präzise.
 •Planmeca Emerald is small, lightweight and exceedingly fast with superior accuracy.

tion dose even during longer working days and introduces a renewed imaging workflow; Planmeca Emerald, a new 183g intra-oral scanner that is small, lightweight and exceedingly fast with superior accuracy; and the entire Planmeca Romexis software suite. What makes these products spe-

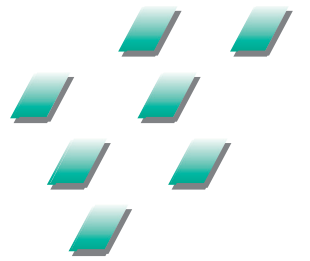
sions are now here at the trade show to present the company and its portfolio.

Thank you very much for the interview.

Planmeca's booth (G010-H011) can be found in Hall 11.1. ◀

IDS
2017

Visit us!
Hall 11.2,
Stand N 010 - O 029



GC Initial™ LRF BLOCK from GC

The leucite-reinforced
feldspar CAD/CAM block for
all-ceramic indirect restorations



GC EUROPE N.V.

Head Office
Researchpark Haasrode-Leuven 1240
Interleuvenlaan 33
B-3001 Leuven
Tel. +32.16.74.10.00
Fax. +32.16.40.48.32
info@gceurope.com
<http://www.gceurope.com>

GC



•Dr. Karl-Ludwig Ackermann
•Dr. Karl-Ludwig Ackermann

today ← 1 – W&H

Worin besteht der konkrete Nutzen?

Beim neuen Implantmed hat der Hersteller W&H eine ganze Reihe von technischen Merkmalen weiterentwickelt, zum Beispiel die komfortablen Instrumentenablagen und die sauber gelöste Kühlmittelzufuhr: Der Schlauch ist sehr einfach einzulegen. Einzigartig ist das andockbare W&H Osstell ISQ Modul zur Messung der Implantatstabilität. Damit lässt sich als Ergänzung zum Eindrehmoment die Stabilität eines Implantats zu jedem Zeitpunkt bestimmen. Das ist unter anderem für die Wahl des sicheren Belastungszeitpunkts wichtig und macht die prothetische Behandlung besser voraussagbar.

Wurde auch die Bedienung verbessert?

Die Menüführung über den Touchscreen ist sehr durchdacht. Alle Funktionen sind leicht anwählbar. Sie können schnell an das jeweils verwendete Implantatsystem und behandlungsspezifische Einstellungs-

präferenzen angepasst werden. Das gilt für bis zu sechs Nutzer in einer größeren Praxis oder einer Klinik. Alle Daten lassen sich patienten- und implantatbezogen auf Datenträger speichern. Wir implantologisch Tätigen sind damit auch forensisch auf der sicheren Seite.

W&H bietet nicht nur Chirurgiegeräte, sondern auch die zugehörigen Übertragungsinstrumente. Warum sind diese wichtig?

Für eine sichere Behandlung sind Instrumente mit steriler Kühlmittelzufuhr absolut notwendig. Die Hand- und Winkelstücke von W&H erfüllen alle behandlungsbezogenen und hygienischen Anforderungen. Außerdem hat das Implantologie-Winkelstück WS-75 L mit der Übersetzung 20:1 ein besonderes, patentiertes Hexagon-Spannsystem: Bei hoher Kraftübertragung, zum Beispiel bei der Präparation des Implantatlagers oder beim Eindrehen von Implantaten in dichten Knochen, bleiben Spannfutter und Bohrschaft intakt. Hohe Reparaturkosten werden so vermieden.

Wirtschaftlichkeit und Effizienz gehören für Sie dazu?

Ja, die außergewöhnlich robuste Übertragungstechnik ist ein Beitrag zum ergonomischen und sicheren Arbeiten mit dem Implantmed und den angeschlossenen Zusatzgeräten. Zusätzlich trägt sie natürlich zur Kosteneffizienz bei. Der folgende Fallbericht zeigt, wie die vorgenannten maschinenbezogenen Charakteristika bei einer Implantatversorgung in der Oberkieferfront nutzbar sind. Hier habe ich ergänzend das W&H Osstell ISQ Modul zur Messung der Implantatstabilität verwendet.

Vielen Dank für das Interview.

Fallbericht:

Einzelimplantationen für eine Zirkonoxidbrücke in der Oberkieferfront

Eine 67-jährige Patientin stellt sich mit endodontischen Problemen und Gingivitis um ihre prothetische Versorgung im Oberkiefer vor. Die Zähne 21, 22 und 23 tragen verblockte Kronen, die über ein Geschiebe (Abb.) mit Implantaten an den Positionen 12/11 verbunden sind.

Geplant ist eine Zirkonoxidbrücke auf den vorhandenen Implantaten an den Positionen 12 und 11 und zwei neuen Implantaten an den Positionen 22 und 23. Implantation und prothetische Versorgung sollen schrittweise und in Kombination mit gesteuerter Knochenregeneration erfolgen. (...) ◀◀

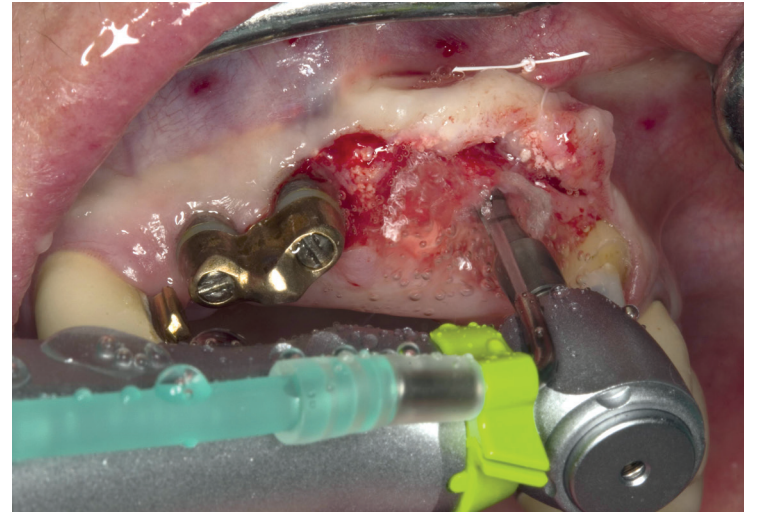
today ← 1 – W&H

What are its specific benefits?

W&H has introduced a number of technical features in the new Implantmed, such as the convenient instrument trays and the neat solution to the coolant supply with its very easily inserted tube. The dockable W&H Osstell ISQ module for measuring implant stability is another unique feature. With this, it is possible to determine the stability of an implant, in addition to the insertion torque, at any time. Among other things, this is important for choosing a safe loading time and makes prosthetic treatment easier to predict.

Has the handling of the new Implantmed been improved?

Menu navigation via the touchscreen has been very well thought out. All of the functions are easy to select and can be adjusted quickly to each implant system used and to the preferred settings for specific treat-



•Zwei Monate nach Extraktion der Zähne 21 und 22 erfolgt an Position 22 die Pilotbohrung für ein Implantat mit dem neuen Implantmed und dem Winkelstück WS-75 L (Programm P2, Übersetzung 20:1).

•Two months after extraction of teeth #21 and 22, the pilot drilling for an implant at position #22 was performed with the new Implantmed and the WS-75 L contra-angle handpiece (programme P2, transmission 20:1).

ments. This applies for up to six users, providing an immense benefit in a larger practice or hospital. Furthermore, all of the patient- or implant-related data can be stored on storage media. That puts those of us working in implantology on the safe side, forensically speaking.

As a manufacturer, W&H supplies surgical devices and the associated dental handpieces. Why are these important?

Instruments with a sterile supply of coolant are absolutely essential for safe treatment. The straight and contra-angle handpieces from W&H meet all of the requirements in respect of treatment and hygiene. What's more, the WS-75 L contra-angle handpiece for implantology with a 20:1 transmission ratio has a patented special hexagonal chucking system. The chuck and bur shank remain intact under high power transmission, such as when preparing the implant bed or screwing implants into dense bone. This avoids high repair costs.

Are cost-effectiveness and efficiency part of the deal for you?

Certainly, the extremely robust transmission technology contributes to working ergonomically and safely with the Implantmed and the associated auxiliary equipment. Of course, it contributes to cost-efficiency too. The following case study illustrates how useful the machine-specific characteristics referred to previously are during an implant-based restoration in the anterior maxilla. In this case, I also used the W&H

Osstell ISQ module to measure implant stability.

Thank you for the interview.

AD

Discover the clinic of your dreams!

PLANMECA

Case Study:

A case study of screw-retained implants for a zirconium dioxide bridge in the anterior maxilla

A 67-year-old patient presented with endodontic problems and gingivitis around her prosthetic restoration in the maxilla. Teeth #21, 22 and 23 bore splinted crowns, which were connected to the implants at positions #12 and 11 via a precision attachment (Fig. on top). The plan was to place a zirconium dioxide bridge on the existing implants at positions #12 and 11 and to place two new implants at positions #22 and 23. Implant placement and prosthetic restoration were to be carried out in stages and in combination with guided bone regeneration. (...) ◀◀



•Das neue Implantmed von W&H mit optionaler kabelloser Fußsteuerung und optionalem W&H Osstell ISQ Modul.

•The new Implantmed by W&H with optional wireless foot control and the W&H Osstell ISQ module.



25 Jahre AlproJet

AlproJet-StarterSet-DD

Flüssigkonzentrat mit erweiterter Desinfektionswirkung zur täglichen Reinigung und Pflege zahnärztlicher Absauganlagen mit und ohne Amalgamabscheider. Geprüft u. a. von Sirona Dental.

Unser Aktionspaket für Sie:

Angebot gültig vom 01.03.2017 – 31.01.2018

- 1 x AlproJet-DD (1 Ltr. Dosierflasche)
- 1 x AlproJet-W (1 Ltr. Dosierflasche)
- 1 x AlproJet-DD (5 Ltr. Kanister)
- 1 x AlproJet-W (5 Ltr. Kanister)
- 1 x AlproJet MixCup
- 1 x AlproCleaner (500 ml Flasche)
- 1 x SteriCleaner (100 ml Musterflasche)
- 2 x Auslaufhähne
- Hygieneplan

REF 3125-N **175,00 €***

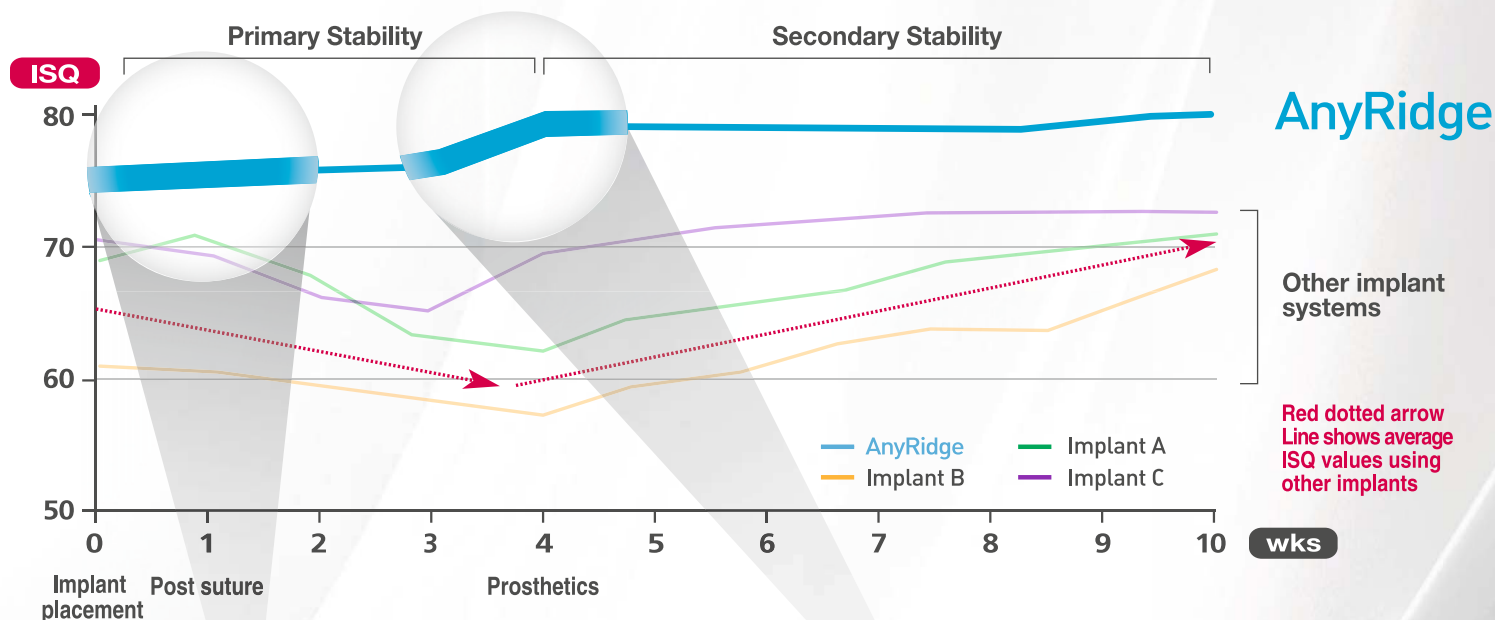


IDS
2017
Hall 4.2,
N060

ANYRIDGE®
THE 21ST CENTURY
PREMIUM IMPLANT SYSTEM

Optimized implant for Immediate Loading

with Confidence and Objective evidence with ISQ values



※ independently evaluated clinical studies of 100's of cases show stable or increasing ISQ values continuously when using AnyRidge implants.
Case studies available on request from anyridge@imegagen.com

Excellent Primary stability with Knife thread

- For smooth insertion and superior primary stability.
- No cutting edge for minimal invasion.
- Ideal for soft bone cases.

Excellent Secondary stability with XPEED®

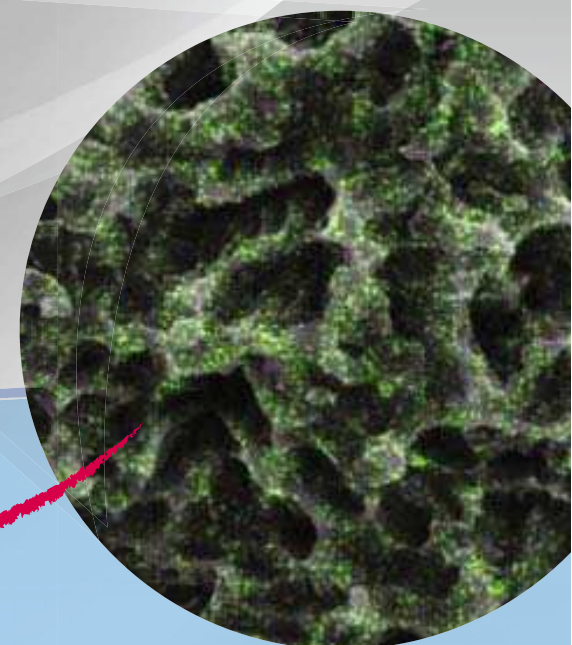
- For faster, stronger osseointegration.
- New surface technology incorporating Ca^{2+} ions on the S-L-A treated surface.
- 100% acid-residue free surface.



For an objective indication of implant stability,
use the Mega-ISQ
with the latest Ostell technology inside.



XPEED®
Surface treatment
Green point
: Ca^{2+} ion



TRIOS 3 Wireless vorgestellt

TRIOS 3 Wireless launched

3Shape „hebt den Bedienungskomfort auf ein neues Level“. 3Shape *“takes convenience to a new level”*.

■ Am Stand in Halle 4.2 drängelte sich am Dienstagmorgen eine beeindruckende Zuschauermenge: Tais Clausen, Mitbegründer und CTO von 3Shape, und Rune Fisker, Vice President Product Strategy des Unternehmens, stellten brandneue digitale Lö-

Laptop und TRIOS-Wagen her und macht so ein Verbindungskabel zwischen dem Stift des Intraoral-scanners und dem Computer überflüssig. „Damit haben wir den Bedienungskomfort auf ein neues Level gehoben“, so Clausen, der ganz offensicht-

der Öffnungszeiten der Messe auch einen TRIOS-Scanwettbewerb durchführen. Wer am schnellsten scannt, kann Preise gewinnen. Die Namen der Gewinner werden täglich um 15.45 Uhr im Wettkampfbereich bekannt gegeben. ◀



•Rune Fisker und Tais Clausen präsentieren den X1 Scanner.
•Rune Fisker and Tais Clausen presenting the X1 scanner.

■ *Gathering an impressive crowd at 3Shape's booth in Hall 4.2 on Tuesday morning, 3Shape co-founder and Chief Technology Officer Tais Clausen and Vice President for Product Strategy Rune Fisker, presented the company's brand-new digital solutions—all designed to make everyday dentistry even more time- and cost-efficient.*

In addition to the Danish manufacturer's new affordable E scanners and its X1 scanner, which delivers CBCT, panoramic, cephalometric and facial scanning in one system, the new TRIOS 3 Wireless especially was enthusiastically received by the audience.

The wireless version of 3Shape's award-winning TRIOS intra-oral scanner connects via Wi-Fi to a laptop and the TRIOS cart and eliminates the need for a connecting cable between the intra-oral scanner wand and computer. "This takes convenience to a new level," commented Clausen enthusiastically about the new product. In demonstrating the benefits of the cordless device, Clausen walked through the audience while scanning his own teeth and using the wand to navigate between scan pages on the monitor from a distance—attracting excited applause from the audience.

Apart from presenting its new solution at Booth L090-N091 in Hall 4.2, 3Shape is holding the TRIOS Scan Competition during the opening hours of the trade show. The fastest scanners—who can also win prizes—will be announced daily at 3.45 p.m. in the competition area. ◀

sungen vor - entwickelt, um die tägliche Arbeit von Zahnärzten noch zeit- und kosteneffizienter zu machen.

Zusätzlich zu den günstigen E-Scannern und dem Modell X1 CBCT des dänischen Herstellers, das DVT, Panorama-, Ceph- und Gesichtsscanning in einem System zusammenfasst, wurde vor allem das neue TRIOS 3 Wireless vom Publikum begeistert aufgenommen.

Die Wireless-Version des preisgekrönten Intraoral-scanners TRIOS stellt per WLAN die Verbindung zu

lich Feuer und Flamme für das neue Produkt war. Er bewegte sich durch die Reihen der Zuschauer und demonstrierte dabei die Verwendung des neuen Gerätes, ohne durch ein Kabel behindert zu werden. Dabei scannte er seine eigenen Zähne und nutzte den Stift für die ferngesteuerte Navigation zwischen den gescannten Seiten auf dem Monitor. Das Publikum applaudierte begeistert.

Neben der Vorstellung dieser neuen Lösung an Stand L090-N091 in Halle 4.2 wird 3Shape während

today ← 1 – DENTSPLY Sirona
Bei dieser Gelegenheit gab das Unternehmen die Übernahme der Mehrheitsanteile an dem französischen Endodontie-Unternehmen (Recherche Techniques Dentaires) RTD sowie die Öffnung seines CEREC-Systems bekannt.

Unter Hinweis auf die erfolgreiche Allianz des Unternehmens im vergangenen Jahr sagte Präsident und COO Christopher T. Clark, die Partnerschaft beider Unternehmen ermögliche eine konkurrenzlose Vereinigung von Expertise in den Bereichen Technologie und Lösungen in der Dentalbranche: „Wir sind fest davon überzeugt, dass wir den Begriff der Zahnmedizin völlig neu erfinden können“, so Clark. Mit der Übernahme von RTD werde das Unternehmen auf dem Gebiet der Endodontie weiterhin wachsen und sein Profil schärfen, gab er weiter bekannt. RTD ist ein führender Anbieter von Komposit-Stiften und wird das Endodontie- und Restaurationsportfolio von DENTSPLY Sirona verstärken.

„Das innovative Angebot von RTD rundet unsere neue ‚R2C-Root To Crown-Lösung ab“, sagte Jeffrey T. Slovin, CEO bei DENTSPLY Sirona. „Dank R2C und RTD werden wir in der Lage sein, Zahnärzten eine noch umfassendere End-to-End-Lösung für noch bessere, sichere und schnellere Wurzelkanalbehandlungen und Zahnrestaurationen anzubieten.“

Eine weitere wichtige Bekanntgabe betraf die Einführung des CEREC-Systems. Praktiker sind ab jetzt in der Lage, Daten aus der digitalen Abformung im STL-Format zu exportieren und für andere Anwendungen in der Planungssoftware im Dentallabor oder in der Klinik zu nutzen – dadurch wird das weltweit am häufigsten genutzte CAD/CAM-System flexibler und somit für Zahnärzte sogar noch zugänglicher.

Mit 50 Produktneuheiten dieses Jahr markiert die IDS 2017 einen neuen Rekord aus Produkten und Lösungen – von Implantaten über am Zahnarztstuhl bedienbare CAD/CAM-Systeme bis hin zu neuen Materialien –, die DENTSPLY Sirona gleichzeitig auf den Markt bringt. ◀

today ← 1 – DENTSPLY Sirona
At the occasion, the company announced the acquisition of a majority stake in

French endodontic company RTD and the opening of its CEREC system.

Commenting on the companies' successful alliance in the past year, President and Chief Operating Officer Christopher T. Clark said that the partnership of both companies allows for an unrivalled combination of expertise in technology and solutions in the dental industry. "We truly believe we have the opportunity to shape the word of dentistry," he said.

Clark further announced that the company would continue to grow and sharpen its profile in the field of endodontics with the acquisition of RTD (Recherches Techniques Dentaires). The French owner-managed company is a leading supplier of composite pens and will complement DENTSPLY Sirona's endodontic and restorative portfolios.

"RTD's innovative offering completes our new R2C-The Root to Crown Solution," said Jeffrey T. Slovin, CEO of DENTSPLY Sirona. "Thanks to R2C and RTD, we will be able to offer dentists an even more comprehensive end-to-end solution for better, safer and faster root canal treatments and dental restorations."

Another important announcement was the opening of the CEREC system. Practitioners will now be able to export data from the digital impression in STL format for use with other applications in the dental laboratory or clinical planning software. This will make the world's most used CAD/CAM system more flexible and therefore even more accessible for dentists.

With the introduction of 50 new products—including implants, chairside CAD/CAM systems and new materials—at once at IDS 2017, DENTSPLY Sirona is setting a record. ◀

AD

Discover the clinic of your dreams!

PLANMECA

AD

HAHNENKRATT
SINCE 1932

WE LOVE TO WELCOME YOU AT IDS 2017 HALL 10.1 STAND G040/H041

E. HAHNENKRATT GmbH
Benzstraße 19
DE-75203 Königsbach-Stein
Fon +49 (0)7232 3029-0
info@hahnenkratt.com
www.hahnenkratt.com

Gestern gesehen

What happened yesterday

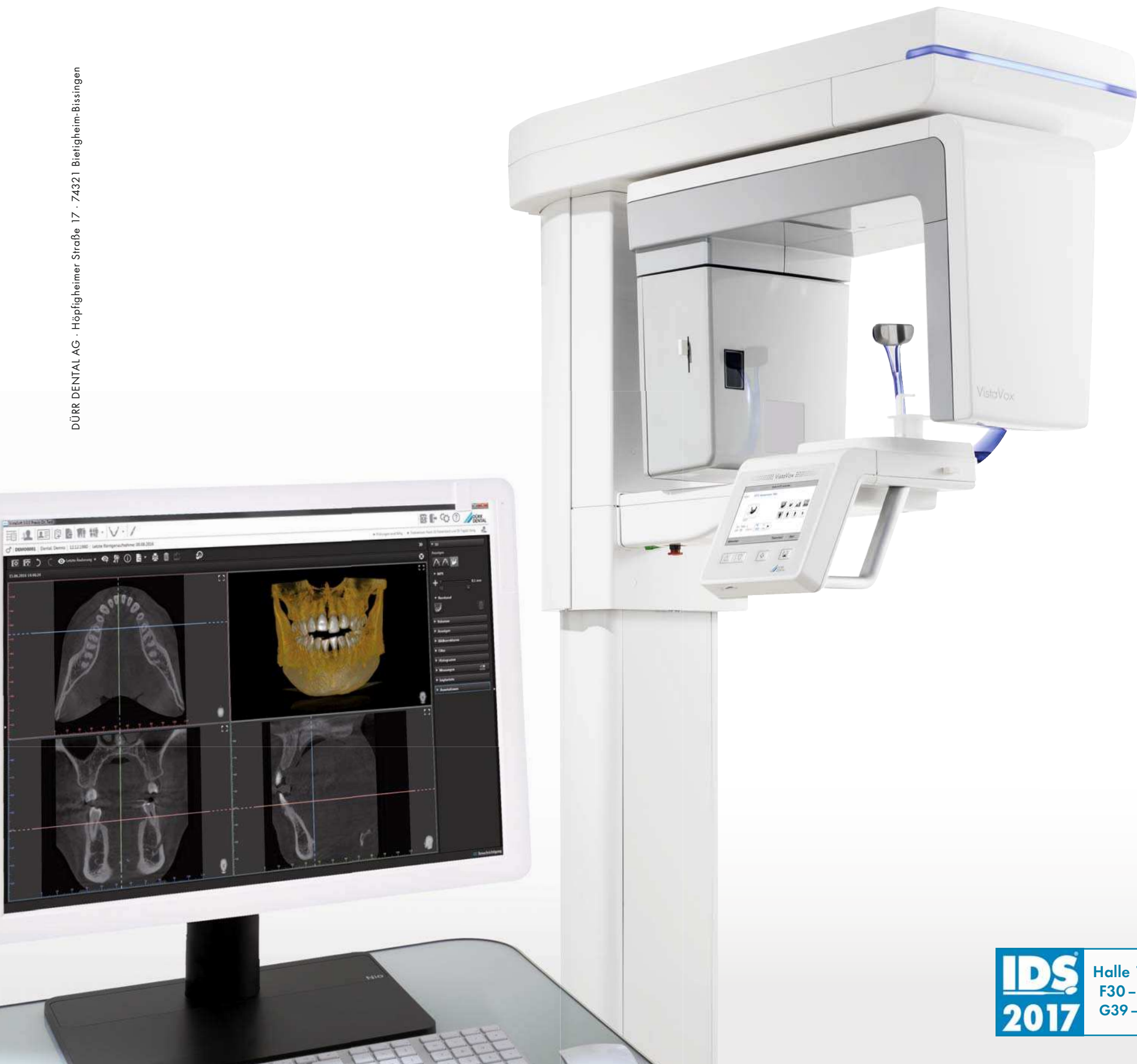
■ Der Bundesgesundheitsminister Hermann Gröhe (CDU) eröffnete am Dienstagmorgen offiziell die 37. Internationale Dental-Schau. ◀

■ The German Minister of Health Hermann Gröhe officially opened the 37th International Dental Show on Tuesday morning. ◀



VistaVox S: Das 3D von Dürr Dental.

DÜRR DENTAL AG · Höpfigheimer Straße 17 · 74321 Bietigheim-Bissingen

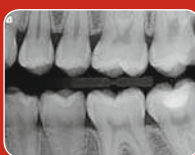
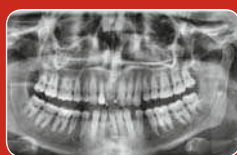


IDS
2017 Halle 10.1
F30 - 40
G39 - 41

Mehr Diagnostik – weniger Strahlung: Weil sich das Abbildungsvolumen von VistaVox S an der menschlichen Anatomie orientiert, erfassen Sie mit einer einzigen Patientenpositionierung beide Kieferbögen. Und das bei ergonomischer, intuitiver Bedienung, u.a. via 7"-Touchdisplay. Zusätzlich liefert Ihnen VistaVox S dank S-Pan-Technologie perfekte 2D-Aufnahmen. **Mehr unter www.duerrdental.com**

**DÜRR
DENTAL**
DAS BESTE HAT SYSTEM

Das beste Bild finden
Sie bei Dürr Dental!



Besuchen Sie uns auf der Messe und machen Sie mit auf www.duerrdental.com/bildwettbewerb

TOKUYAMA UNIVERSAL BOND

Universell einsetzbar und vollständig
kompatibel ohne Kompromisse!

NEU!

**IDS
2017**

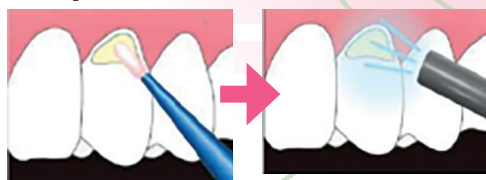
Halle: 10.1
Stand: A38



Leichte Anwendung

Keine Einwirkzeit & Lichthärtung notwendig

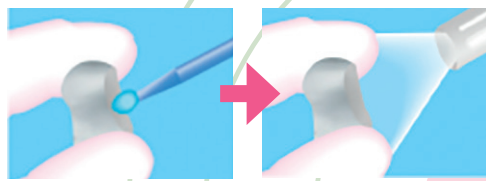
Kompositrestauration



1. Applizieren

2. Lufttrocknen

Prothese - Indirekte Restauration



1. Applizieren

2. Lufttrocknen

Eigenschaften

- ✦ Anwendbar für alle Ätz-Techniken
- ✦ Anwendbar für alle prothetischen Materialien
- ✦ Kompatibel mit allen Kunststoffmaterialien (ohne zusätzlichen Aktivator)
- ✦ Keine Einwirkzeit erforderlich
- ✦ Keine Lichthärtung erforderlich
- ✦ Stabil gegen Dehydration für zuverlässige Haftung auch auf (Glas-)Keramiken
- ✦ Auch als Primer für Reparaturen geeignet

Zähneputzen wird smarter Brushing teeth becomes smarter

Philips stellt die Zukunft der Mund- und Patientenpflege vor.

Philips introduces future of oral health and patient care.

Am Dienstag lud der Mundpflegeanbieter Royal Philips zum traditionellen Medien-Frühstück auf der Internationalen Dental-Schau (IDS) in Köln ein. Neben der Präsentation digitaler Innovationen gab das Unternehmen auch die aktuellsten klinischen Forschungsergebnisse und neue Branchenpartnerschaften mit der World Dental Federation (FDI) und einem Schweizer Dentalhersteller bekannt.

Mit der Einführung der neuen intelligenten Zahnbürste DiamondClean Smart, der neuen Flaggschiff-Innovation von Philips Sonicare, und dem Philips Sonicare Pflegesystem für frischen Atem mit Atemmessgerät führt der Mundpflegeanbieter zwei einzigartige miteinander verbundene Technologien ein, welche die Patienten dazu anregen sollen, sich besser um ihre Mundgesundheit zu kümmern, komplett in einer Plattform.

Die DiamondClean Smart unterstützt die Mundpflege mit einer integrierten intelligenten Sensortechnologie in der Zahnbürste und personalisiertem Coaching in der Plattform, die dazu beitragen sollen, die Putztechnik der Patienten zu verbessern. Das Philips Sonicare Pflegesystem für frischen Atem mit dem neuen kombinierten Atemmessgerät misst und verfolgt die Auswirkungen der Mundbakterien auf die Atemqualität und hilft den Patienten, darauf zu reagieren und ihren Atem sowie ihre Zahnpflegewohnheiten zu verbessern. Beide Produkte synchronisieren sich nahtlos mit der Philips Sonicare-App, die den Benutzern Daten und Anleitungen bereitstellt, damit sie ihre Mundgesundheit auf einer Plattform proaktiv beeinflussen und verbessern können.

„Unsere Mission bei Philips ist es, das Leben der Menschen zu verbessern, als echter Partner in der Gesundheitspflege und führendes Unternehmen im Bereich digitale Innovation“, sagte Egbert van Acht, Business Leader, Health & Wellness bei Philips.

Da Philips Sonicare engagiert mit Fachleuten im Bereich Mundpflege zusammenarbeitet, um neue Produkte zu entwickeln, die auf klinischen Beweisen für die Sicherheit und Wirksamkeit der Produkte basieren, präsentierte das Unternehmen auch Ergebnisse der neuesten produktbezogenen Forschung. Die neuen Studien umfassen: Einblicke in das elektrische Zähneputzen mit Philips Sonicare, verglichen mit manuellem Zähneputzen in einer Meta-Analyse von 18 Studien sowie eine direkte Vergleichsstudie („Head-to-Head“), in der die Wirkung des DiamondClean Wirkungsmechanismus von Philips Sonicare mit seiner hohen Frequenz und hohen Amplitude mit der des oszillierend-rotierenden Betriebs eines ähnlichen Produkts verglichen wurde.

Philips gab außerdem seine Partnerschaft mit der FDI World Dental

Federation bei deren globaler Kampagne 2017 „Live Mouth Smart“ für den weltweiten Tag der Mundgesundheit bekannt, durch die das Bewusstsein für Probleme im Zusammenhang mit der Mundgesundheit und die Bedeutung der Pflege des Mundes, der Zähne und des Zahnfleisches in jedem Lebensalter gefördert werden soll. In Deutschland wird das Unternehmen nun auch mit EMS (Electro Medical Systems) zusammenarbei-

the data and guidance to empower them to proactively manage and improve their oral health. “At Philips, our mission is to improve people’s lives, as a true health care partner and leader in digital innovation,” said Egbert van Acht, head of the Health and Wellness business group at Philips.

As Philips Sonicare is committed to partnering with dental professionals to develop new products based on clinical evidence of their safety and ef-



*Damla Ozcan (rechts), Senior Global Consumer Marketing Manager, präsentiert die neue Zahnbürste DiamondClean Smart, die sich per Bluetooth mit einer App verbindet.

*Damla Ozcan (right), Global Director of Professional Relations and Scientific Affairs at Philips Oral Healthcare, presenting the new DiamondClean Smart toothbrush that connects to an app via Bluetooth.

ten, um ein neues und einzigartiges Vorbeugungsprotokoll aufzubauen, das die professionelle Prophylaxe in Dentalpraxen mit der Prophylaxe der Patienten zuhause verbindet.

IDS-Besucher sind eingeladen, am Stand von Philips alle neuen Produkte zu testen und mehr über das Unternehmen zu erfahren. ◀

On Tuesday, oral health care provider Philips hosted its customary media breakfast at the International Dental Show (IDS) in Cologne. In addition to the digital innovations presented, the company announced the latest clinical research results and its new industry partnerships with the FDI World Dental Federation and a Swiss dental manufacturer.

The oral health care provider introduced the new DiamondClean Smart toothbrush, Philips Sonicare’s new flagship innovation, and the Philips Sonicare Breath care system with a breath analyser. These two unique, connected products are aimed at inspiring patients to take better care of their oral health.

The DiamondClean Smart delivers oral care results with built-in smart sensor technology in the toothbrush and personalised coaching through the platform to help improve the user’s brushing technique. The Philips Sonicare Breath care system, featuring the new connected breath analyser, measures, tracks and helps the user address the impact of oral bacteria on breath quality, improving the user’s breath and oral care habits. Both products seamlessly sync with the Philips Sonicare app, giving users

efficacy, it presented the latest results of such research. New studies include findings on Philips Sonicare power toothbrushing versus manual toothbrushing in a meta-analysis of 18 studies, and a head-to-head study comparing the effect of the high-frequency, high-amplitude mechanism of action of Philips Sonicare’s DiamondClean brush to the oscillating-rotating action of a similar product.

Philips also announced its partnership with the FDI and their 2017 Live Mouth Smart global campaign for World Oral Health Day, to raise awareness of the issues around oral health and the importance of taking care of one’s mouth, teeth and gingivae at each stage of one’s life. In Germany, the company is now also partnering with EMS (Electro Medical Systems) to establish a new and unique prevention protocol that integrates professional prophylaxis in dental offices with at-home preventative care.

IDS visitors are invited to Philips’s booth (G010-J019 in Hall 11.3) to try out all of its new products and find out more about the company. ◀

AD

Discover the clinic
of your dreams!



PLANMECA

#changingdentistrytogether

Scanning unplugged

The best¹ just got better

Join us today and feel the freedom of the new 3Shape TRIOS® wireless scanner.

Booth N-090



Now wireless 

Daily booth activities

- Visit the TRIOS® and lab live scanning areas
- Are you the fastest scanner at IDS? - Try the TRIOS® scan competition and win prizes
- Learn our software at one of our hands-on bars
- Listen to the experts on stage every hour

Visit the World of 3Shape to try our new products for labs, restorative dentistry, orthodontics and implantology.

Let's change dentistry together
Learn more at visit.3shape.com/IDS

3shape 