

# today

Vydává StomaTeam s.r.o. v licenci **Dental Tribune International**



**Prosperující zubní laboratoře vs. neprosperující**

» strana 2



**Plán výstaviště**

Podrobné rozmístění jednotlivých expozic pro vaši lepší orientaci.

» strana 12 a 13



**Odborný program**

Odborný doprovodný program výstavy Pragodent 2018

» strana 11 a 14

**PRAGODENT 2018**  
26. mezinárodní dentální veletrh

Termín:  
18.–20. 10. 2018

Místo konání:  
INCHEBA EXPO PRAHA  
Výstaviště Praha-Holešovice  
Průmyslový palác

Otevírací doba:  
18. října 10:00–18:00 hod.  
19. října 10:00–18:00 hod.  
20. října 10:00–15:00 hod.

Organizátor:  
Incheba Expo Praha spol. s r.o.  
Výstaviště 67  
170 00 Praha 7

Tel.: +420220 103 491, 496  
Fax: +420220 103 492  
E-mail: info@incheba.cz  
Web: www.pragodent.eu

**dti** Dental Tribune International

**StomaTeam**

INZERCE ▼

## Můj cíl je vysoká kvalita stomatologie v ČR

■ **MUDr. Daniel Černý** vystudoval Lékařskou fakultu Univerzity Karlovy v Hradci Králové a na této fakultě také 9 let působil jako asistent. V roce 2010 spoluzaložil **Hradecký dentální vzdělávací institut, kde spolu s dalšími vysoce erudovanými odborníky vzdělává stomatology z celé ČR. Pravidelně pořádá stomatologické sympozium Dental Summit. Svou lékařskou praxi vykonává na stomatologické klinice D.C.M. v Hradci Králové.**

*Je až neuvěřitelné, jak čínorodým člověkem jste. Stomatologie je evidentně nejen vaší prací, ale též zálibou. Povězte nám, jak se to stane, že vás stomatologie takto pohltí.*

Primárně doufám, že mě práce úplně nepohltila. Mám svou rodinu, před nedávnem se mi narodil syn, a to mě naplňuje nejvíce. Dá se však říci, že to, co dělám, neumím a nechci dělat napůl. Po gymnáziu jsem na rok odjel studovat na Simsbury High School do Connecticutu v USA. Když jsem se vrátil a v roce 1993 nastoupil na Lékařskou fakultu Univerzity Karlovy, vnímal

jsem celou řadu rozpracovaných věcí, které byly připraveny napolovic. To byl pro mě impuls, abych se do těchto věcí pustil a dodělal je. Právě proto jsem po získání diplomu na 9 let na fakultě zůstal a pokusil jsem se zlepšit vzdělávání stomatologů v ČR.

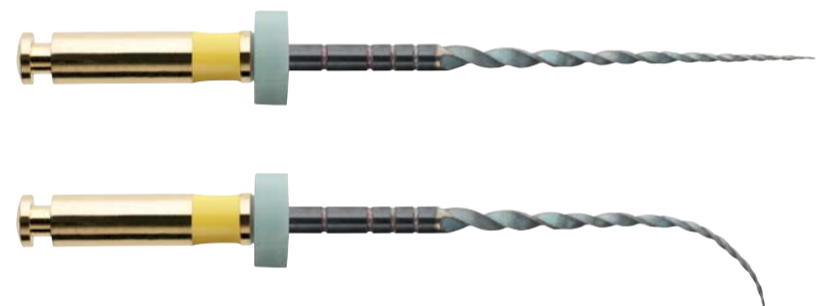
**V roce 2010 jste spoluzaložil Hradecký dentální vzdělávací institut. Jaké je jeho poslání a kdo jsou vaši „studenti“?**

Lékařské fakulty produkují stomatology, z nichž se velká část domnívá, že umí dělat stomatologii. To je však velký omyl, neboť z praktické stomatologie, kterou bude lékař provádět každý den, se na lékařské fakultě nenaučíte téměř nic. To se musí lékař naučit u křesla, a ne jen z knih. U nás v HDVI vidíme obrovskou nedostatečnost v přípravě absolventů, kteří mohou prakticky ihned po získání diplomu z lékařské fakulty dělat stomatologii. Toho nejsou objektivně, kvalitně i odborně schopni a potřebují další vzdělávání.

» pokračování na straně 14



## System HyFlex EDM NiTi neomezená flexibilita + další velikosti kořenových nástrojů



■ **Vzhledem k omezenému přístupu do kořene zubu endodontisté často požadují větší flexibilitu nástrojů. Nástroje, které je možno předem ohnout, mohou dát této perspektivě nové rozměry. Zejména v omezeném pracovním prostoru vykazují modulární nikltitanové systémy všechny své přednosti. Od nynějška si mohou zubní lékaři vybírat z řady dalších velikostí kořenových nástrojů pro rychlé a bezpečné opracování systému kořenových kanálků až do jeho nejvzdálenějších částí.**

**Flexibilních 21 mm**

V podobě sedmi vysoce pružných variant kořenových nástrojů nyní švýcarský dentální specialista COLTENE rozšiřuje již tak obsáhlý systém HyFlex NiTi. Kromě obvyklých délek 25 mm jsou všechny preparační kořenové nástroje z oblíbené série EDM nyní k dostání také v pracovní délce 21 mm. Použití flexibilnějších kratších modelů se doporučuje především při ošetření distálních molárů a u pacientů s kranio-mandibulárními problémy. Díky velikosti odpovídající zhruba pěticentové minci umožňují nové kořenové nástroje HyFlex EDM pohodlnou práci i v nedostatečném interokluzálním prostoru. Bezpečná práce s předem zahnutými NiTi kořenovými nástroji se tak nyní stává přímočarou záležitostí.

Nový nástroj HyFlex EDM 20/05 rozšiřuje stávající řadu HyFlex EDM. Tento další kořenový nástroj umožňuje fanouškům flexibilitu řady NiTi ošetřovat zakřivené kanálky pouze za použití účinných nástrojů EDM. Po vytvoření sestupové dráhy pomocí nástroje Glidepath-file 10/05 umožňuje nový kořenový nástroj

stejného zúžení minimálně invazivní a rychlou preparaci kanálku. Poté je možné provést obvyklým způsobem potřebné tvarování, a to pomocí univerzálního kořenového nástroje HyFlex EDM OneFile, velikosti 25. V závislosti na anatomii kanálku je možné dokončit apikální preparaci pomocí nástrojů EDM až po velikost ISO 60. Dokonce i v případě takto velkých rozměrů pracují nástroje bezpečně, a aniž by narušily střed kanálku. Dobrý řezný výkon a odolnost vůči zalomení flexibilních NiTi kořenových nástrojů jsou dány speciálním výrobním procesem známým jako „obrábění elektrickým výbojem“ (zkráceně EDM z angl. Electrical Discharge Machining). Díky jistotě vysoké výkonnosti jsou ideální jak pro endodontisty, tak pro praktické zubní lékaře, kteří chtějí dosahovat spolehlivých výsledků za použití menšího počtu kořenových nástrojů.

**Kdo nástroj vynalezl?**

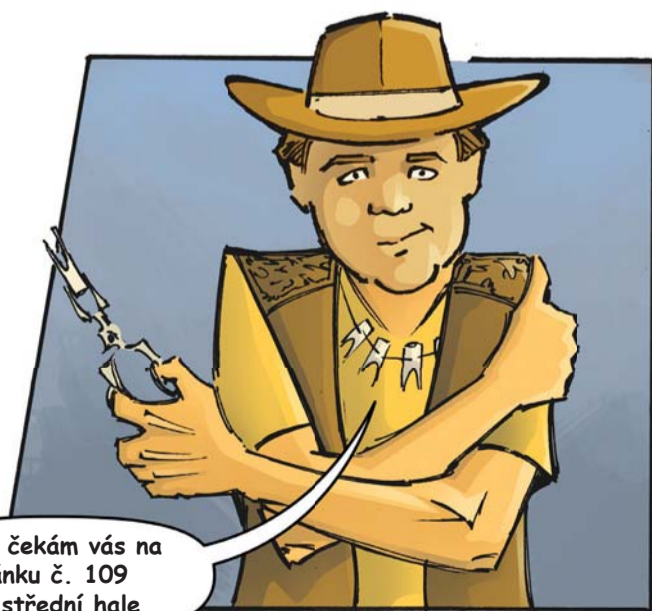
Švýcarský dentální specialista COLTENE uvedl na trh již v roce 2010 kořenové nástroje HyFlex, čímž spustil novou éru kořenových nástrojů s „řízenou pamětí“ (zkráceně CM z angl. Controlled Memory) v době, kdy ostatní výrobci ještě neznali rozdíl mezi austenitickými a martenzitickými nástroji. Kořenové nástroje HyFlex EDM také využívají tzv. CM ošetření a lze je standardně doplnit klasickou sérií HyFlex CM. Kromě toho, že tým expertů z COLTENE pomáhá endodontickým odborníkům i praktickým zubním lékařům naučit se optimálně pracovat se speciálně navrženými pracovními pomůckami na celé řadě praktických workshopů, nabízí i vzdělávací materiály a osobní služby.

PR, Coltene

### NAVŠTIVTE NÁS

na Pragodentu, stánek  
č. 109, střední hala,  
nebo na kongresu  
Dental Summit

**StomaTeam**



... čekám vás na stánku č. 109 ve střední hale





## Sada NTI C.E.O. Snadné zhotovení kompozitní výplně

- Preparace okluzálních kompozitních výplní
- Rychlejší preparace kavity pomocí NTI InPrep
- Rychlejší ošetření povrchu výplně pomocí NTI LazyBur
- Ergonomičtější použití snižuje zátěž pro pacienta i zubního lékaře



Denti  
Ing. Václav Tomalík  
TECHNOLOGICKÉ CENTRUM  
Piletická 486/19  
50341 Hradec Králové  
Czech Republic

phone +420 777 174 779  
vaclav.tomalik@seznam.cz  
www.denti.cz



NTI-Kahla GmbH  
Rotary Dental Instruments  
Im Camisch 3  
D-07768 Kahla/Germany

Tel. +49-36424-573-0  
Fax +49-36424-573-29  
e-mail: nti@nti.de  
www.nti.de

Pragodent  
PK 217

## Prosperující zubní laboratoře vs. neprosperující

My  Lab

■ V České republice a na Slovensku existují dvě skupiny zubních laboratoří: ty, co prosperují a ty, co ne. A rozdíl mezi nimi není v množství práce. V těch neprosperujících často pracují mnohem víc.

Vtip je v tom, že zubní technici v prosperujících laboratořích dělají práci, která je baví a za kterou jsou dobře zaplacení. Mají motivaci, možnost se neustále vzdělávat a seznamovat se s novými technologiemi a postupy. Navíc obvykle spolupracují s lékaři, kteří si jich váží. V těchto laboratořích se totiž zhotovují kvalitní a přesné zubní náhrady, které odpovídají nejnovějším světovým trendům.

Pro neprosperující laboratoře je naopak typické, že jejich zaměstnanci zhotovují produkty, které v 21. století patří spíše do muzea než do úst. Například CoCr korunky fazetované plastem nebo kompozitem. Majitelé těchto laboratoří se totiž drží toho, co znají, ale co už dávno nikde jinde ve světě nefunguje. Výsledkem jsou zubní technici, kteří dělají mizerně placenou práci bez smyslu. A není se čemu divit, že tito technici brzy odcházejí z oboru.

Odliv zubních techniků je přitom problém, který začíná komplikovat práci nejen v laboratořích, ale i v ordinacích. Bude-li se ale oboru zubní technik dařit, prospěje to všem. Zubní technici získají zajímavější práci a lepší ohodnocení, zubním lékařům se zkrátí dodací lhůty a pacienti budou rychleji dostávat přesnější a kvalitnější zubní náhrady.

V našem týmu jsme vytvořili moderní aplikaci, která zubním technikům pomáhá zbavit se papírování, zlepšuje komunikaci se zubními lékaři, zpřehledňuje zakázky, pomáhá uvědomit si cenu práce zubních techniků a má mnoho dalších užitečných funkcí.

Moderní principy řízení zubní laboratoře se rychle staly naší vášní, proto sdílíme zkušenosti s ostatními a také jsme u řady zubních techniků, majitelů zubních laboratoří, naši aplikaci úspěšně testovali. Oproti konkurenci je naše aplikace natolik uživatelsky přívětivá, že ji takřka ihned zvládnou používat všichni zubní technici i lékaři.

Aplikaci MyDentLab i principy řízení moderní zubní laboratoře budeme nyní představovat na workshopu ve všech velkých městech v ČR i na Slovensku. Každý účastník si kromě individuálně nastavené aplikace odnese i praktickou brožuru s deseti konkrétními a jasně popsanými základními kroky, jak ze své laboratoře udělat prosperující a pohodovou zubní laboratoř. Tyto kroky jsou vyzkoušené a prověřené v mnoha zubních laboratořích a každá zubní laboratoř je může bez nutnosti jakýchkoli investic ihned začít aplikovat.

Přehled termínů, více informací a aplikaci k vyzkoušení na dva měsíce zdarma najdete na:

[www.mojelab.cz/workshopy](http://www.mojelab.cz/workshopy)

Jan Ševčík – jednatel a CEO MyDentLab s.r.o.

Položky		Kalkulačka	
Kód položky: 811152	Průměrné časové dokončení (v minutách): 40	Náklady na technika: 55000 Kč	Minutové náklady technika: 6,0 Kč
Název: Korunka celozirkonová	Odhadovaná délka zakázky (ve dnech): 5	Počet odpracovaných hodin technika: 165 hod	Hrubý příjem: 750,0 Kč
Cena: 1500	Průměrné časové dokončení (v minutách) - CAD: 750	Minutové náklady laboratoře: 4 min	Náklad na položku: 382,0 Kč
Materiál: zirkon	Odhadovaná délka zakázky (ve dnech) - CAD: 750	Outsourcing: 750 Kč	Zisk položky: 368,0 Kč
Propojeno s úkonem: CAD anatomic crown	Outsourcing: 750	Průměrné časové dokončení (v minutách): 40 min	Počet položek za měsíc: 248
		Průměrné časové dokončení (v minutách) - CAD technik: 40 min	Zisk laboratoře za měsíc: 91 025,0 Kč
		Cena: 1500 Kč	



Printscreen aplikace MyDentLab z detailu produktu, konkrétně celozirkonové korunky.

Kalkulačka, která je u každého produktu v ceníku, názorně ukazuje, že na výrobní náklady zubních náhrad má výrazně největší vliv čas potřebný k jejich výrobě. Skenování, CAD modelaci i frézování v tomto případě majitel laboratoře zadává frézovacímu centru, a i přesto dosahuje velmi zajímavého zisku. A zubní technik zaměstnanec si za tuto práci vydělá velmi slušných 38 000 Kč měsíčně. Tento technik „pouze“ odlévá modely které odesílá do frézovacího centra a po obdržení zirkonových anatomických korunek je dosadí na model, doartikuluje a naglazuje. Většinou tato práce netrvá uvedených 40 minut, zvláště když je na jednom modelu zhotovováno více korunek.



# CAD CAM MEETING 2018 aneb není již návratu ...



PARTNERI KONFERENCE



ORGANIZÁTOŘI KONFERENCE



MEDIÁLNÍ PARTNER



Dr. Nelson Silva



Enrico Steger, MDT



Davor Marković



Sebastian Schuldes, M.Sc.



Mitar Božič



MUDr. Martin Čelko



Tomáš Forejtek



MUDr. Martin Lebeda

■ Jak říká klasik (Franz Kafka): „Jistým bodem počínaje není již návratu.“ S mírnou nadsázkou můžeme konstatovat, že právě takového bodu jsme nyní svědky v dentálních oborech: Stomatologie se globálně stala „digitální“ profesí a není již návratu ... To samozřejmě pro všechny zúčastněné a informované není překvapením, ale jsou okamžiky, které nám vyjeví určitou skutečnost v plné síle. Takovým „okamžikem“ byl bezesporu také CAD CAM Meeting – odborná konference na téma digitálních technologií, který proběhl 7.–8. v Přerově.

CAD CAM Meeting má již svou historii v podobě čtyř ročníků – pátý ročník proběhl s čtyřletým odstupem a lze jej hodnotit jako velmi úspěšný. Zúčastnilo se jej 300 posluchačů z řad odborné veřejnosti (+ posluchači z řad zástupců

přítomných firem), 19 přednášejících z několika evropských zemí a více než 12 dentálních firem/partnerů akce.

CAD CAM Meeting 2018 pořádala společnost StomaTeam a DENTALPREMIUM – digitální estetická zubní laboratoř. Dle hodnocení účastníků se organizátorům podařilo zajistit opravdu zajímavý odborný program, který souběžně probíhal ve dvou sálech – v hlavním, s kapacitou 300 míst, a vedlejším, s kapacitou 120 míst. Program v jednotlivých sálech byl natolik vyvážený, že menší vedlejší sál byl při všech přednáškách zcela naplněn a v hlavním sále se vždy nacházelo cca 200 účastníků. Po obvodu hlavního sálu byly pro účastníky konference k dispozici expozice dentálních firem a v prostorách nad konferenčními sály probíhaly workshopy s ukázkami nejmodernějších digitálních technologií.

Mezi renomovanými přednášejícími byly pro většinu účastníků hlavními hvězdami Enrico Steger, MDT z Itálie, vynálezce a ikona dentálních CAD/CAM technologií, zakladatel firmy Zirkonzahn a Dr. Nelson Silva, profesor na Oddělení záchovné stomatologie na Federal University of Minas Gerais v Brazílii, světznámý odborník na problematiku celkově a částečně snímatelných náhrad a náhrad nesených implantáty v kombinaci s CAD/CAM technologiemi. Máme velkou radost, že tyto veličiny dentálního světa považovaly CAD CAM MEETING za natolik stěžejní akci v rámci střední Evropy, že bez váhání souhlasily se svou účastí v pozici přednášejícího. Jejich přednášky byly jako vždy velmi inspirativní a přínosné.

» pokračování na straně 4

today

Editorial/Administrative Office

Dental Tribune International GmbH | Holbeinstraße 29, 04229 Leipzig, Germany  
Tel.: +49 341 48474-302 | Fax: +49 341 48474-173  
info@dental-tribune.com | www.dental-tribune.com

Publisher/Chief Executive Officer  
Chief Financial Officer  
Director of Content

Torsten R. Oemus  
Dan Wunderlich  
Claudia Duschek

Managing Editor  
Business Development & Marketing Manager  
Sales & Production Support

Ing. Tomáš Truneček, Ph.D.  
Alyson Buchenau  
Puja Daya  
Madleen Zoch  
Gernot Meyer  
Marius Mezger  
Monika Macháčová

Production Executive  
Advertising Disposition  
Production

today will appear at the PRAGODENT, 2018. The newspaper and all articles and illustrations therein are protected by copyright. Any utilization without prior consent from the editor or publisher is inadmissible and liable to prosecution. No responsibility shall be assumed for information published about associations, companies and commercial markets. General terms and conditions apply; legal venue is Leipzig, Germany.

©2018, Dental Tribune International GmbH.

All rights reserved. Dental Tribune International makes every effort to report clinical information and manufacturer's product news accurately, but cannot assume responsibility for the validity of product claims, or for typographical errors. The publishers also do not assume responsibility for product names, claims, or statements made by advertisers. Opinions expressed by authors are their own and may not reflect those of Dental Tribune International.

## PŘEDPLAŤTE SI NAŠE ČASOPISY

všechna následující tištěná vydání časopisů  
+ katalogy Dental Choice a další výhody  
za cenu 720 Kč / 30 €



Nyní snadno a pohodlně objednáte  
na [www.stomateam.cz](http://www.stomateam.cz)

StomaTeam

Váš průvodce dentálním světem



# CAD CAM MEETING 2018 aneb není již návratu ...

» pokračování ze strany 3

Dalšími přednášejícími, s neméně zajímavými příspěvky, byli: MUDr. **Petr Hajný** (CZ); **Pavel Metelka, DiS.** (CZ); **Harpreet Ram** (IND, IT); **Lórant Stumpf** (IR); Dr. **Stanko Miletic** (USA, HR); **Ivan Miletic, d.m.d.** (USA, HR); **Tomáš Forejtek** (CZ); MUDr. **Hana Leino – Pastrňáková** (CZ, FIN); MUDr. **Martin Čelko** (CZ); **Davor Markovič** (BIH); ZTM **Sebastian Schuldes, M.Sc.** (DE); **Mitar Božič** (SRB); Ing. **Ondřej Kosnar** (CZ); MUDr. **Milan Mach** (CZ); **Kateřina Marková** (CZ); MUDr. **Martin Lebeda** (CZ).

V rámci programu nechyběl ani společenský večer s rautem a hudbou, na kterém se v mnoha skupinkách rozproudily živé diskuze

a bujará zábava. Mnoho značně obveselených účastníků odešlo na své pokoje až v brzkých ranních hodinách.

Účastníci CAD CAM MEETINGu 2018 – napište nám o svých zážitcích a zkušenostech z akce, včetně případných připomínek a podnětů. Děkujeme vám za účast a za naprosto převažující kladné hodnocení akce v průběhu jejího konání.

Atmosféru akce si můžete připomenout na videu a fotografiích na [www.cadcammeeting.cz](http://www.cadcammeeting.cz), kde také naleznete podrobnější informace o programu.

PR, StomaTeam

**StomaTeam**  
DENTALPREMIUM  
DIGITÁLNÍ ESTETICKÁ ZUBNÍ LABORÁTOR



Harpreet Ram



Pohled do sálu



Zájem o přednášky byl potěšující ...



Kateřina Marková



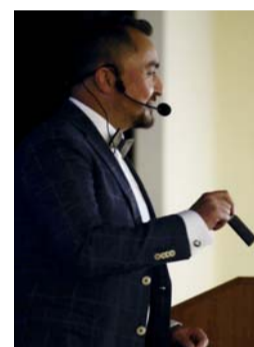
Hana Leino – Pastrňáková



Dr. Stanko Miletic, Pavel Metelka, Dr. Ivan Miletic



Lórant Stumpf



MUDr. Petr Hajný



Ing. Ondřej Kosnar



MUDr. Milan Mach

INZERCE ▼

## ALLTION microscopes

Mikroskopy Alltion jsou ideální volbou z hlediska ceny a užité hodnoty, kterou vám nabízí. Přístroje jsou vybaveny německou optikou značky SCHOTT a dnes již standardně dodávány s výkonnými LED zdroji světla. K dispozici je i nový laser LED zdroj jako nejvýkonnější stupeň osvětlení v současné mikroskopii.

**dental  
project**



### AM-6000

- novinka 2018
- nejvyšší řada mikroskopů Alltion
- vynikající německá optika s 8násobným manuálním zoomem
- nová mechanika ramen pro jemný a precizní pohyb a přesné nastavení
- integrovaný výkonný LED zdroj světla
- integrovaná full HD kamera ALL-CAM2
- integrovaný varioskop 200–300 mm
- filtry



### ALL-CAM2

- multifunkční záznamové full HD video zařízení (kamera)
- live video, freeze, foto, videozáznam do monitoru, TV nebo PC
- wi-fi
- vynikající rozlišení
- full HD, HDMI výstup
- interní paměť, USB flash vstup
- mnohem výhodnější a levnější řešení než externí zrcadlovka nebo kamera
- velmi jednoduché ovládání – pouze 1 stisknutí



### AM-3000

- nejprodávanější model
- nejlepší volba v poměru cena / užité hodnota
- vynikající německá optika
- externí zdroj světla = velká výhoda, dá se vyměnit za silnější alternativy (např. laser LED 180W)
- lze dovybavit všemi ergonomickými prvky vč. kamery ALL-CAM2
- 5stupňové zvětšení
- varioskop 200–300 mm
- filtry



**PRAGODENT**

Levé křídlo stánek č. 19

**AKCE Pragodent až do konce roku:  
K mikroskopu AM-6000 pracovní stolička zdarma.  
Vyžádejte si k zapůjčení.**

Výhradní zastoupení pro Českou republiku a autorizovaný servis:

**Dental Project s.r.o.**  
Kocourkova 2708/2, 628 00 Brno  
Tel.: +420 724 345 433

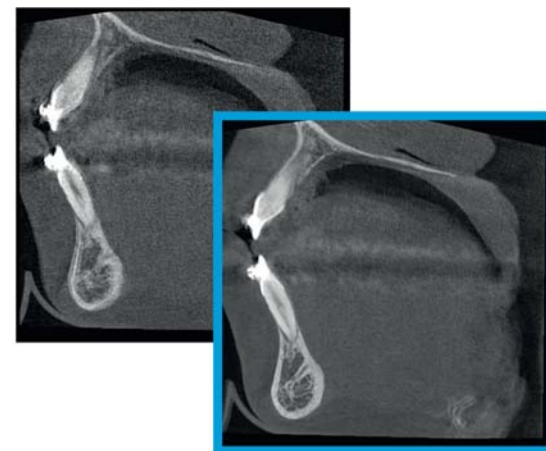
[www.dentalproject.cz](http://www.dentalproject.cz)



# Vynikající snímky s CBCT Planmeca

■ Všechny CBCT přístroje Planmeca nyní podporují 3 různé typy 3D snímkování – extraorální interproximální snímky (bite-wing), cefalometrické a digitální panoramatické snímky. Tento flexibilní přechod mezi 2D a 3D snímkováním umožňuje stomatologickým klinikám optimalizovat

proces snímkování a zvolit takový postup snímkování, který je pro daný případ nejvhodnější. Díky patentované technologii pro snímkování s ultra nízkou účinnou dávkou záření a technologii pro korekci pohybů pacienta je práce s našimi přístroji zcela novým zážitkem.



**PLANMECA CALM™**  
Movement artefact correction for CBCT images

## Planmeca Viso™ Nástup nové generace



Výjimečné snímky:

- Volné nastavení fov
- Unikátní nastavení pacienta pomocí živého obrazu
- Protokol nízké dávky Planmeca Ultra Low Dose™
- Inteligentní korekce pohybu pacienta

Více informací a vašeho lokálního prodejce naleznete na [www.planmeca.com](http://www.planmeca.com)



# PLANMECA

Planmeca Oy Asentajankatu 6, 00880 Helsinki, Finland. Tel. +358 20 7795 500, fax +358 20 7795 555, sales@planmeca.com

Protokol **Planmeca Ultra Low Dose™** poskytuje nejlepší CBCT snímky s nízkými dávkami záření. Tento protokol může být používán pro všechny velikosti voxelů ve všech snímkových módech; při stejné nebo dokonce nižší dávce záření umožňuje stomatologům získat více informací než při standardním 2D panoramatickém snímkování. A toto všechno je možné bez statistické redukce kvality snímku\*.

Zatímco protokol Planmeca Ultra Low Dose™ chrání pacienty před zbytečně vysokými dávkami záření, nový protokol **Planmeca CALM™** pomáhá předcházet opakovaným expozicím tím, že kompenzuje pohyby pacienta. Podle vědeckých studií\*\* se pohyb pacienta objevuje až ve 40 % případů, což znamená, že kvalita pořízených snímků není u velké části CBCT snímků optimální. Protokol Planmeca CALM™ opravuje artefakty způsobené pohyby pacienta a tím pomáhá dosáhnout ostřejších snímků. Tento algoritmus je možno použít po dokončení snímku i před vlastní expozicí.

Při nákupu nového CBCT přístroje využijte svého práva znát všechny informace o produktu. Vždy vyžadujte přesné informace o účinných dávkách záření a porovnejte kvalitu snímků při použití standardního protokolu a protokolu se sníženou dávkou záření. Porovnejte i snímky s korekcí artefaktů a bez ní. Správná volba CBCT přístroje vám umožní přesnější stanovení diagnózy, ušetří váš čas i náklady a sníží dávku záření pro pacienty.

*Planmeca CALM – Revolutionary algorithm for patient movement correction from Planmeca Group on Vimeo (video Revoluční algoritmus pro korekci pohybů pacienta od Planmeca Group dostupné na Vimeo).*

\* Ludlow and Koivisto: „Dosimetry of Orthodontic Diagnostic FOVs Using Low Dose CBCT protocol“.  
\*\* Spin-Neto and Wenzel: „Patient movement and motion artefacts in cone beam computed tomography of the dentomaxillofacial region: a systematic literature review“.

PR, Planmeca



# Rebilda Post GT

## Kompozitní čep vyztužený svazkem skleněných vláken



Rebilda Post GT je rentgenkontrastní, translucenční kořenový čep z kompozitu vyztuženého skelnými vlákny, který vykazuje srovnatelnou elasticitu s dentinem a zajišťuje výrazně pevnější vazbu s dostavbou, než jaké je možno dosáhnout u konvenčních kořenových čepů. Na rozdíl od jiných systémů čepů sestává Rebilda Post GT ze shluku drobných jednotlivých čepů, které drží dohromady díky návleku a lze je díky tomu umístit do kořenového kanálku v jednom kroku.

Rebilda Post GT umožňuje zhotovení individuální a současně hmotu zubu zachovávající náhrady, protože po odstranění návleku je možno drobné jednotlivé čepy rozložit po celém kořenovém kanálku a poté je optimálně uzpůsobit jeho morfologii. Není proto nutné rozšiřování kořenového kanálku na odpovídající velikost čepu vrtáčkem, což znamená, že nedojde ke zbytečné ztrátě zubní hmoty, která by nevyhnutelně vedla k oslabení struktury kořene.

Po předúpravě kořenového kanálku se shluk čepů silanizuje, potře upevňovacím kompozitem a poté se umístí do kořenového kanálku zaplněného upevňovacím kompozitem. Před polymerací upevňovacího kompozitu se odstraní návlek, aby bylo možno jednotlivé čepy pomocí vhodného nástroje rozprostřít po celém kanálku. Rozprostření čepů vede k homogennímu vyztužení upevňovacího kompozitu v celé délce kořenového kanálku a v koronální oblasti ke zvětšení kontaktního povrchu s dostavbovým kompozitem, výsledkem čehož je vysoká míra stability celého systému dostavby s čepem.

Rebilda Post GT je k dostání ve čtyřech barevně rozlišených velikostech: č. 4 (modrá, idealizovaný průměr 0,8 mm) obsahující 4 jednotlivé čepy, č. 6 (červená, idealizovaný průměr 1,0 mm) obsahující 6 jednotlivých čepů, č. 9 (zelená, idealizovaný průměr 1,2 mm) obsahující 9 jednotlivých čepů a č. 12 (černá, idealizovaný průměr 1,4 mm) obsahující 12 jednotlivých čepů.

PR, VOCO

# JEDINÝ ARGUMENT PROTI ADMIRA FUSION MŮŽE PŘIJÍT OD VÁS.

## Novinka: čistá keramika pro přímé výplně.

Nic než působivé výhody:

- 1) Žádné klasické monomery, žádné zbytkové monomery!
- 2) Nesrovnatelně nízká úroveň polymeračního smršťování!
- 3) Univerzální použití a naprosto známá manipulace!

Možná byste nám teď chtěli říci něco, co může mluvit proti – pokud něco takového najdete.

**PRAGODENT**  
Navštivte stánek VOCO na výstavě  
Praha · 18. – 20.10.2018





# Společnost Henry Schein představí na výstavě Pragodent své nejnovější produkty a služby

**HENRY SCHEIN**<sup>®</sup>  
ConnectDental<sup>®</sup>

Trusted  
Digital  
Solutions

■ Společnost Henry Schein, jedna z předních společností v oblasti zubního průmyslu v České republice, představí dentálním odborníkům své rostoucí portfolio komplexních řešení.

Společnost Henry Schein se bude prezentovat na 26. ročníku výstavy Pragodent, která proběhne od 18. do 20. října 2018 v Praze. Pro tuto výstavu navrhla společnost „Kliniku Henry Schein ConnectDental“ sestávající ze tří vybavených klinik pro chirurgické, endodontické a hygienické ošetření, propojených se zubní laboratoří. Prostřednictvím své platformy ConnectDental společnost představí své schopnosti a širokou řadu řešení v oblasti digitálních technologií – od nejnovějších intraorálních skenerů a frézek až po 3D tiskárny.

Platforma Henry Schein ConnectDental je inovací, která má dentálním odborníkům – od majitelů zubních ordinací po vlastníky laboratoří – pomoci pohodlně vstoupit do světa digitální stomatology nebo se v něm dále rozvíjet nejenom tím, že jim poskytne přehled jednotlivých technologií a produktů aktuálně dostupných na trhu, ale i tím, že jim ukáže, jak lze tato řešení do zubní praxe nebo laboratoře co nejlépe integrovat a jak jim to pomůže zlepšit péči, kterou poskytují svým pacientům.

Blanka Bobčíková, Managing Director společnosti Henry Schein v České republice, říká: „Je nám ctí, že můžeme prezentovat na našem stánku „Kliniku ConnectDental“. Společnost Henry Schein se zavázala, že bude poskytovat vysoce kvalitní řešení, která pomohou lékařům a vlastníkům laboratoří efektivně provozovat jejich praxe a laboratoře a poskytovat optimální péči pacientům. Prostřednictvím uspořádání, které jsme pro výstavu Pragodent zvolili, můžeme živě předvést, co to přesně znamená přizpůsobit se individuálním požadavkům dentálních odborníků.“

Společnost Henry Schein bude během výstavy Pragodent přímo na stánku nabízet také intenzivní vzdělávací program. Seznam přednášek s teoretickými i praktickými částmi se nachází na webové stránce společnosti Henry Schein [www.henryschein.cz](http://www.henryschein.cz). Kromě toho bude k dispozici tým specialistů společnosti Henry Schein pro bližší vysvětlení, jak společnost poskytuje dentálním odborníkům všechna řešení, která potřebují na to, aby mohli vylepšovat pracovní postupy ve své ambulanci nebo dentální laboratoři i zkušenosti svých pacientů a zároveň splňovat nová nařízení a požadavky.

Dále také společnost Henry Schein poprvé představí kompletní řadu mikroskopů a lupových brýlí, které jsou pro zubaře důležité během ošetření, aby díky nim mohli být co nejlépe připraveni na nové příležitosti. Pod názvem „Podívejte se na svoji práci zblízka“ společnost na výstavě představí vysoce kvalitní mikroskopy Zeiss a Leica, produkty od svého dodavatelského partnera Zumax a široké portfolio lupových brýlí.

Společnosti Henry Schein také představí řadu produktů z portfolia vlastní značky, které nabízí vysokou kvalitu za rozumnou cenu.

#### Kontakt se zákazníkem

Henry Schein s.r.o.  
Horká linka: 800 700 097  
<http://www.hsdental.cz>

## Podívejte se na svoji práci ZBLÍZKA!

Henry Schein nabízí ucelený sortiment mikroskopů a lupových brýlí pro všechny Vaše potřeby.



Pomůžeme Vám s výběrem mikroskopu nebo lupových brýlí dle Vašich přání a představ.

**Přijďte na náš stánek č. 115 na Pragodent**



**HENRY SCHEIN**<sup>®</sup>  
DENTAL

[www.henryschein.cz](http://www.henryschein.cz) | 800 700 097 | [obchod@henryschein.cz](mailto:obchod@henryschein.cz)

#### PRO VÍCE INFORMACÍ KONTAKTUJTE NAŠE SPECIALISTY

MUDr. Humplík Radomír tel.: 601 122 348, e-mail: [radomir.humplik@henryschein.cz](mailto:radomir.humplik@henryschein.cz)  
Bc. Martin Svačina tel.: 606 063 073, e-mail: [martin.svacinka@henryschein.cz](mailto:martin.svacinka@henryschein.cz)



## Novinka: kompozitní bločky pro efektivní estetické rekonstrukce

### Bloček Tetric CAD posiluje portfolio Ivoclar Vivadent

■ Úspěšná řada kompozitních materiálů Tetric z portfolia Ivoclar Vivadent se rozrůstá: nově jsou nyní dostupné kompozitní bločky Tetric CAD. Díky novým bločkům budou moci zubní lékaři a zubní technici používat materiály firmy Ivoclar Vivadent pro všechny digitální rekonstrukce.

Tetric CAD je kompozitní bloček estetického materiálu navržený za účelem zhotovení efektivních nepřímých náhrad. Je založen na osvědčené Tetric technologii a je novou alternativou k přímým variantám ošetření pokrytých řadou Tetric Evo. Díky výraznému chameleon efektu náhrady zhotovené s využitím bločků Tetric CAD opticky splnou s existujícími zubními tkáněmi, čímž vznikne přirozený a estetický výsledek.

#### Použití je snadné a pohodlné

Bloček Tetric CAD umožňuje rychlé frézování a vyleštění spolu s následným dosazením práce adhezivní technikou. Zubní lékaři tak mohou pohodově dosáhnout estetického výsledku. I proto je použití bločků vhodné zejména u ošetření prováděných v jedné návštěvě.

### Bluephase Style Black Edition: 999 lamp v inovativním designu



Nový ikonický design: Bluephase Style Black Edition

■ Nyní k dostání: limitovaná edice polymeračních lamp v impozantním matně černém provedení. Černá barva představuje uhlazenou a nadčasovou eleganci. Pouze po omezenou dobu budou oblíbené polymerační lampy Bluephase Style k dostání ve stylovém a prestižním matně černém provedení.

Černá dodává inovativnímu designu Bluephase Style, oceněnému řadou cen, nádech elegance. Bluephase Style Black Edition je nyní k dostání v omezené stylové edici. Počet polymeračních lamp je omezen na 999, což podtrhuje exkluzivitu této edice. Černá posouvá cenami ověřený design polymeračních lamp Bluephase Style do popředí. Tato oblíbená polymerační lampa je nyní k dostání ve speciální edici s výjimečným a prestižním vzhledem.

Předběžné objednávky můžete zadat na webových stránkách

[www.bluephaseallblack.com](http://www.bluephaseallblack.com), v závislosti na dostupnosti. Dodávat se začne v září.

Bluephase® je registrovaná obchodní značka Ivoclar Vivadent AG.

PR, Ivoclar Vivadent

#### Praktický doplněk portfolia

Bločky Tetric CAD vhodně doplňují rodinu Tetric a kompletují rozsáhlou škálu CAD/CAM materiálů v nabídce společnosti Ivoclar Vivadent. Její portfolio nyní pokrývá značné spektrum indikací, počínaje dočasnými řešeními zhotovenými z PMMA a konče definitivními pracemi z keramiky, zirkonu či kompozitu.

#### Navrženo pro několik systémů

Kompozitní bločky jsou dostupné ve střední a vysoké míře průhlednosti – v pěti a čtyřech odstínech a ve velikostech I12 a C14. Mohou být zpracovány systémy PrograMill (Ivoclar Vivadent), CEREC/inLab (Dentsply Sirona) a PlanMill (Planmeca).



Tetric® a PrograMill® jsou ochrannými známkami společnosti Ivoclar Vivadent AG.

PR, Ivoclar Vivadent AG

## Tetric Evo-Line

Časem prověřené a inovativní kompozity

Přirozená,  
**efektivně**  
dosažitelná **estetika**



Tetric EvoCeram®

Tetric EvoFlow®

Tetric EvoCeram® Bulk Fill

Tetric EvoFlow® Bulk Fill

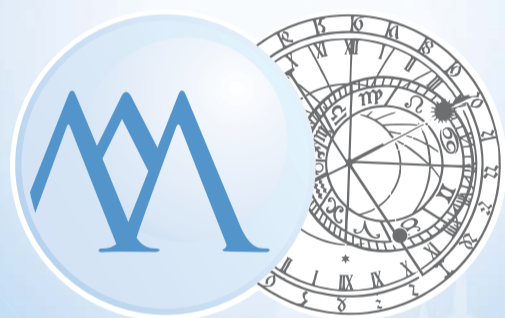
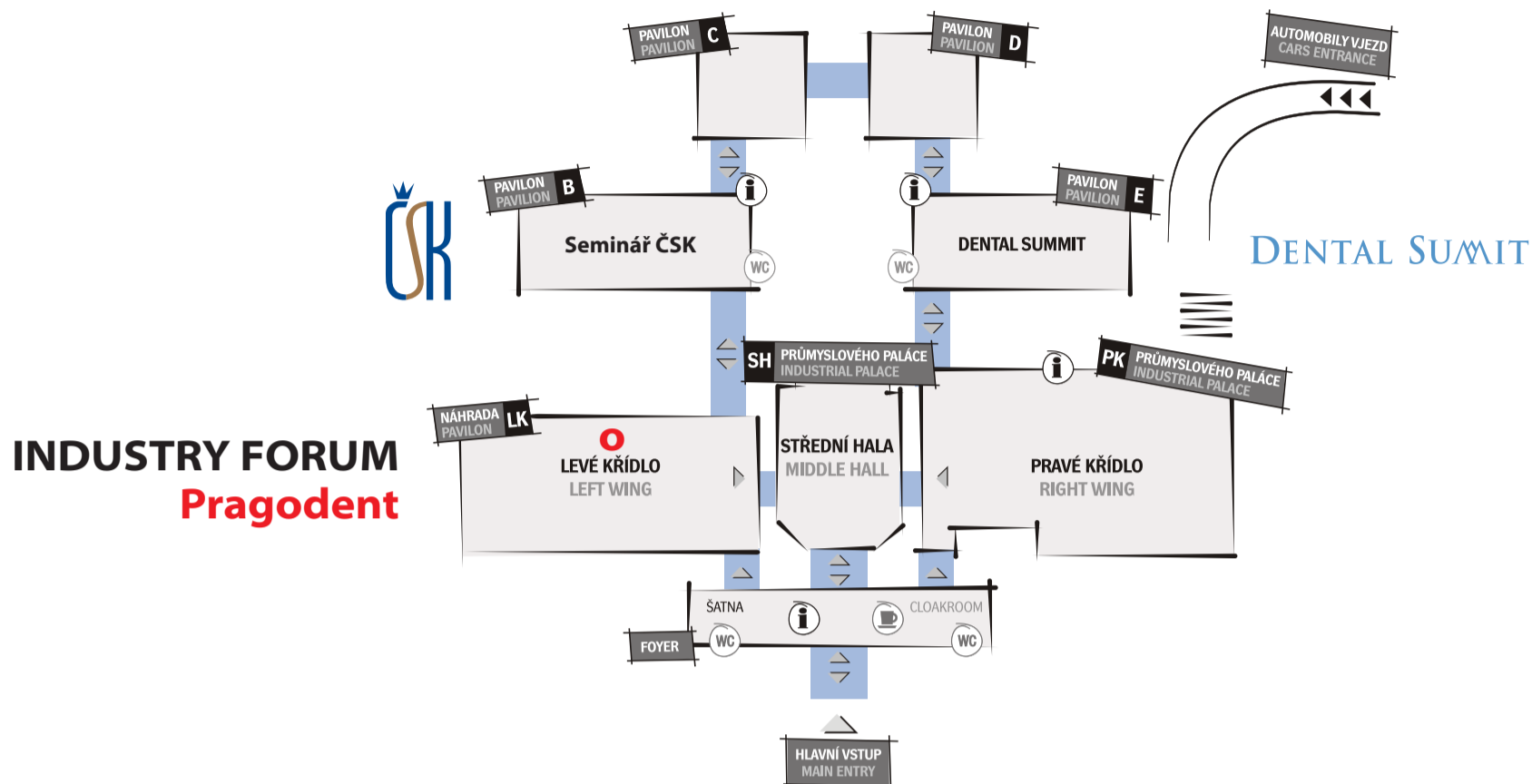
ivoclar  
vivadent®  
passion vision innovation

[www.ivoclarvivadent.com](http://www.ivoclarvivadent.com)

Ivoclar Vivadent AG  
Bendererstr. 2 | 9494 Schaan | Liechtenstein | Tel.: +423 235 35 35 | Fax: +423 235 33 60



# Doprovodný **vzdělávací program** veletrhu **PRAGODENT**



## DENTAL SUMMIT

19.-20. 10. 2018 PRAGUE



## PROGRAM

Přednášky, LIVE show. Na DS18 si každý najde to své. Čtvrtek 18. 10. 2018 od 18:00 - časná registrace + welcome drink.

### PÁTEK 19. 10. 2018

8:00-9:00		Registrace
9:00 - 10:00	Blok 1	Úvodní slovo (15') Radek Mounajjed (45')
10:00 - 10:30		Coffee break
10:30 - 11:30	Blok 2	Josef Kunkela (60')
11:30 - 12:30		Oběd / Pragodent
12:30 - 14:15	Blok 3	Jiří Krug (60') Jiří Petr (45')
14:15 - 14:45		Coffee break
14:45 - 16:30	Blok 4	Radek Mounajjed VFP LIVE (60') Vladimír Palička (45')

### SOBOTA 20. 10. 2018

8:00 - 9:00		Morning coffee discussion club
9:00 - 10:30	Blok 5	Wael Att (90'), 1. část
10:30 - 11:00		Coffee break
11:00 - 12:30	Blok 6	Wael Att (60'), 2. část Rune Fisker (30')
12:30 - 14:30		Oběd / Pragodent
14:30 - 16:30	Blok 7	Omar Hamadah (90') Vyhlášení tomboly (15') Vyhlášení posterové sekce (15')
16:30 - 17:00		Coffee break
17:00 - 18:15	Blok 8	Jan Streblov (60') Závěrečné slovo (15')

19:00

Koncert Janka Ledeckého  
(pro prvních 100 účastníků)