



JUIN/JUILLET 2017 | VOL. 9, NO. 6+7

POUR LES DENTISTES PAR DES DENTISTES

www.dental-tribune.fr

PLANÈTE DENTAIRE

Comme chaque mois retrouvez toutes les actualités de la planète dentaire. Anniversaires, congrès à travers le monde, formations professionnelles. Petit tour des derniers rebondissements histoire de rester à la page.



► PAGES 2 | 12

DENT'RNAUTE

Les smartphones sont omniprésents dans notre quotidien. Les industriels développent des applications bien utiles dans notre pratique. Retrouvez des astuces cliniques, des protocoles illustrés en 3D, des fonctionnalités qui simplifient notre exercice.



► PAGE 10

COUP DE GUEULE

Battons-nous pour le retrait du règlement arbitral. Renégocions avec une véritable ambition d'améliorer la Santé Bucco-Dentaire. Chacun doit croire en l'utilité de sa propre action.

Tous ensemble et en même temps.

www.ccdeli.fr

► PAGE 14



DENTAL TRIBUNE

P 1 À P 20

Édito du Dr Revise	P 1
Planète dentaire	P 2 8 12
Actus produits	P 4
Trucs et Astuces	
de l'académie du sourire	P 6
Dent'Rnaute	P 10
Coup de gueule	P 14

PRÉVENTION TRIBUNE P 17 À P 24

Planète dentaire	P 17 22
Actus produits	P 18
Lumière	P 20 21

ESTHÉTIQUE TRIBUNE P 25 À P 36

Planète dentaire	P 25
Interview de S. Jacobson/Ultradent	P 26
Actus produits	P 33 36
Cas clinique du Dr. F. Liu	P 28 29 30
Nouveautés IDS de F. Rapp/ Crown Ceram	P 31
Cas clinique du Dr. C. Tam	P 32 33
Cas clinique du Dr. G. Gomez	P 34 35

ÉDITO

DESERT MEDICAL

Monsieur le président,
Je vous fais une lettre
Que vous lirez peut-être
Si vous avez le temps.

Je voudrais vous croire,
Mais nos honoraires
Bloqués comme naguère,
Depuis 30 ans, sans espoir.

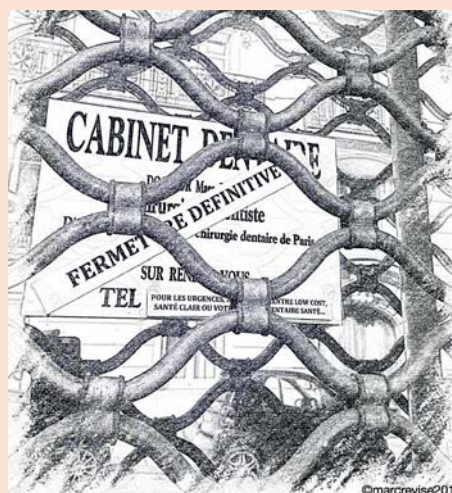
Monsieur le président,
C'est pas les complémentaires
Qu'ont le savoir faire
Pour soigner les pauvres gens.

C'est pas pour vous fâcher,
Il faut que je vous dise,
Ma décision est prise,
Je ne vais pas appliquer :

Tiers Payant Généralisé,
Plafonnement des honoraires.
Je ne saurais pas faire
Pour des soins de qualité.

Politique de santé,
Imposée par Touraine
Avec toute sa haine,
Secret médical bafoué.

L'art médical j'ai étudié,
Règlement arbitral infâme,
Elle m'a volé mon âme,
Et tout mon cher passé.



Demain, de bon matin
Je fermerai la porte,
Ma profession est morte,
J'irai sur les chemins.

Ne soignant plus les dents,
Sur les routes de France,
De Bretagne en Provence
Et je dirai aux gens :

« Refusez d'obéir,
Refusez les complémentaires,
Fuyez leurs centres dentaires,
Refusez d'y partir. »

Aux réseaux, confier nos dents ?
Allez donner les vôtres,
Vous êtes bon apôtre,
Monsieur le président.

Si vous reconduisez
La politique du passé,
Plus personne pour soigner :
« Sans dents », vous vous rappelez ?

Très librement inspiré du Déserteur (Boris Vian)



Dr. Marc Revise
m.revise@dental-tribune.com

DENTAL TRIBUNE

The World's Dental Newspaper - Édition Française

DENTAL TRIBUNE ÉDITION FRANÇAISE

Les articles provenant de Dental Tribune International, Allemagne, repris dans ce numéro sont protégés par les droits d'auteur de Dental Tribune International GmbH. Tous droits de reproduction réservés. La reproduction et la publication, dans quelle langue que ce soit et de quelque manière que ce soit, en tout ou en partie, est strictement interdite sans l'accord écrit de Dental Tribune International GmbH, Holbeinstr. 29, 04229 Leipzig, Allemagne. Dental Tribune est une marque commerciale de Dental Tribune International GmbH. Dental Tribune édition française est une publication de MMG SAS société de presse au capital de 10 000 Euros.

DIRECTION :
Dental Tribune International
320 rue St Honoré
75001 Paris

DIRECTEUR DE PUBLICATION :
Torsten OEMUS

RÉDACTEUR EN CHEF :
Dr Laurence BURY
l.bury@dental-tribune.com

RÉDACTEUR SCIENTIFIQUE :
Dr Marc REVISE
m.revise@dental-tribune.com

JOURNALISTES SCIENTIFIQUES :
Dr Norbert BELLAÏCHE
Dr David BLANC
Dr Florine BOUKHOBZA
Dr Jacques VERMEULEN

PUBLICITÉ :
Laurence HOFMANN
l.hofmann@dental-tribune.com

MAQUETTE :
Matthias ABICHT
m.abicht@dental-tribune.com

CRÉATION GRAPHIQUE :
bloody-marie.com

DEMANDE D'ABONNEMENT ET SERVICE DES LECTEURS :
Dental Tribune Édition Française
320 rue St Honoré
75001 Paris
abonnement@dental-tribune.com

IMPRIMERIE :
Dierichs Druck+Media GmbH
Frankfurter Str. 168, 34121 Kassel - Allemagne

DÉPOT LÉGAL : JUILLET 2011
ISSN : 2105-1364

Prot & Lab

Nos prothèses fabriquées en France :



CCM

81,50€



Le plus haut niveau de qualité



Gamme Diamant : prothèses fabriquées en France



Prothésiste Conseil dédié

Stellite*

139€



Céramique
sur zirconium

124€

* Stellite CoCr finition directe, dents en supplément

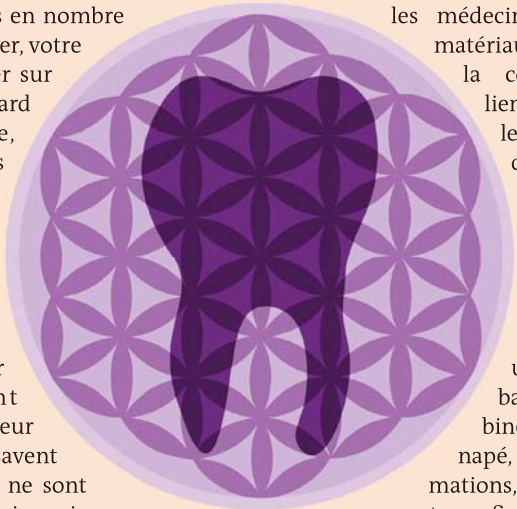
5 rue Georgette Agutte • 75018 PARIS

0 800 81 81 19 Service & appel gratuits

www.protilab.com

Et si vous changiez de métier ?

Le système de santé en pleine mutation tire la qualité des soins vers le bas. La population commence déjà à comprendre le danger pour leur santé. Alors que certains posent des objectifs en nombre de prothèses à réaliser, votre objectif est de poser sur vos patients un regard global et éthique, comprendre qui ils sont et pouvoir leur proposer le meilleur. Vous rêvez de systématiser le traitement global pour des patients concernés par leur santé et qui ont conscience de la valeur de vos soins, qui savent que vos honoraires ne sont pas une dépense, mais un investissement pour leur santé et leur force de vie. Anticipez ce changement écoconscient qui est en train de se mettre en marche dans la société et qui ne fera plus jamais marche arrière : pratiquez des soins dentaires naturels et biocompatibles. NatureBio Dental a



créé pour vous, avec le **Docteur Catherine ROSSI**, une formation complète sur internet pour intégrer en douceur et de manière efficace le plan de traitement global, les médecines naturelles, les matériaux biocompatibles, la compréhension du lien entre les dents et les maladies – 50 vidéos d'une vingtaine de minutes qui couvrent la majeure partie de notre exercice avec des protocoles naturels dans une approche globale – dans votre cabinet ou dans votre canapé, 50 semaines de formations, plus un regroupement en fin de cursus – une certification et un label de référence – tout cela pour rentrer dans la grande famille des dentistes du 21^e siècle qui feront la différence dès aujourd'hui dans la profession dentaire de demain. Programme et inscription : naturebiodental-pro.com

Elle marche aussi la gazelle !

Après 3 raids en 4x4 (Rallye Aïcha des Gazelles), **Manal Faxelle** s'est lancée un nouveau défi. Elle aime la compétition le leadership. La victoire passe par le dépasse-



Manal et Eléonore, crédit photo « elles marchent »

ment de soi, mais aussi la maîtrise de la boussole. Sous la bannière « femmes.com » elle intégrait l'équipage 16, représentant toutes les femmes qui vivent de petits et grands défis au quotidien. Parmi les 30 équipes qui se mesuraient sur ce Trek dans le désert Marocain, l'équipage 11, nommé « les tekkascous » comprenait le Dr **Éléonore Demozay**. Les équipes se sont affrontées sur 3 parcours avec un défi chasse au trésor et énigmes – 25 km par étape, une boussole et une carte à l'ancienne – GPS, appareil photo zoom, jumelles et téléphone interdits – quelques bobos, des ampoules, de la fatigue, mais des paysages sublimes, des dunes, des rochers, des lacs séchés... Le dernier jour s'est accompagné d'actions solidaires : plantation de 100 palmiers dans le village de Jdaïd, pisé (torchis) sur le mur de l'école et fresque murale dans la classe. Éléonore Demozay est chirurgien dentiste à Massy et Manal Faxelle Déléguée Régionale Vente ACTEON Group. Manal recrute un équipage 100% dentaire pour l'édition 2018.

Infos :

07 71 66 77 94 et trekellesmarchent.com/

Elle pourrait être plus chère, plus longue, mais ce serait moins bien !



La promo Paris /avril 2017.

Limitées à 20 participants, sous l'égide de **Dent l'Hypnose**, ces formations à l'hypnose ont un succès grandissant. Plus intimes, plus personnelles et adaptables, elles offrent les outils indispensables pour mettre en pratique les principes de l'hypnose ericksonienne au cabinet dentaire. Les formateurs, bienveillants et à l'écoute, communiquent sans retenue leur savoir-faire et partagent leur expérience au travers de vi-

déos et d'exercices pratiques. Trois jours pour se former, c'est possible, moins onéreux, et ne requiert que 2 jours de fermeture du cabinet (en plus du samedi). Après la première session, une révision est possible, gratuitement, sous condition. Prochaines dates pour Lyon et Paris dès septembre 2017. Inscrivez-vous vite, les places sont très limitées : dent-lhypnose.com & hypnodonte.fr

Biotech Dental célèbre le 30^e anniversaire de son groupe ...

Jeudi 14 septembre 2017 à Paris, lors d'une célébration prestigieuse dans un cadre insolite qui réservera son lot de surprises et d'émotions, Biotech fêtera ses 30 ans. À l'occasion de son anniversaire, vous redécouvrirez 30 ans d'innovations, d'échanges captivants et de collaborations réussies qui ont marqué son histoire et celle du monde dentaire. Un moment unique pour partager leur vision pour l'avenir et ce qu'ils feront avec les praticiens pour les 30 prochaines années autour de leurs valeurs fédératrices et de cette passion qui les anime. Invitation par e.mailing.



Diplôme Universitaire de Phytothérapie et d'Aromathérapie en Odonto-Stomatologie



Devant le succès naissant de l'édition 2016, le D.U. est reconduit pour 2017-2018 avec 100 heures de formation annuelle dont 32 heures de formation clinique et de mises en situation au cabinet dentaire. Responsable d'enseignement : Pr Vianney Descroix – Coordinateurs scientifiques : Dr F. Boukhobza, (Chargé d'enseignement) Dr A. C. Quemoun, (Pr émérite, Faculté de Pharmacie – Paris 5) Dr P. Goetz, (Chargé d'enseignement) – et parmi les enseignants, également, M. Benouaiche, M. Revise, R. Serfaty. Le D.U. s'adresse aux docteurs en chirurgie dentaire, aux praticiens étrangers titulaires d'un diplôme autorisant l'exercice dans leur pays et aux étudiants inscrits en DES en Odontologie. Adresser, avant le 15 Janvier 2018, une lettre de motivation, un CV et une copie des diplômes à : annick.ligot@univ-paris-diderot.fr – Attention : nombre de places limité à 25 participants !



DENTAL TRIBUNE

DT STUDY CLUB

COURS | DISCUSSIONS | BLOGS | MENTORAT



BV Cert. 6012849


crownceram
LABORATOIRE DENTAIRE DEPUIS 1983

CROWN CERAM

LABORATOIRE FRANÇAIS LEADER EN CFAO

LA GAMME ADJOINTE S'ÉLARGIT !

Châssis métalliques CAD/CAM

- **Souplesse et solidité** grâce à l'utilisation de Dentaurum Remanium®, alliage dur-élastique qui se différencie des autres par sa grande activabilité
- **Process CAD/CAM** garantissant une très bonne adaptation
- **Disponibilité** en finition résine classique ou en finition FlexiCrown®



Adjointe Résine

- **Haute résistance à la fracture** grâce à l'utilisation de produits de qualité : résine Ivoclar Vivadent, dents Vita MFT
- **Parfaite adaptation en bouche** grâce à la compensation de retrait de polymérisation
- **Excellente tolérance** tissulaire



FlexiCrown®

- **Simplicité** d'une prothèse thermoplastique, facile à ajuster et à polir
- **Biocompatibilité** : sans monomère, ni métal
- **Esthétique**, parfaite intégration en bouche



LES
PROTHÈSES
DENTAIRES



HAUTE TECHNOLOGIE

Précision et qualité constantes du sur-mesure grâce aux équipements High Tech au sein du laboratoire : CAO & FAO, imprimantes 3D, machines d'usinage 5 axes, machine de frittage laser

OBJECTIFS : PRÉCISION & QUALITÉ CONSTANTES

LABORATOIRE CROWN CERAM
14 RUE DU LUXEMBOURG
68310 WITTELSHEIM
TÉL. 03 89 57 67 22

WWW.CROWNCERAM.COM
INFO@CROWNCERAM.COM



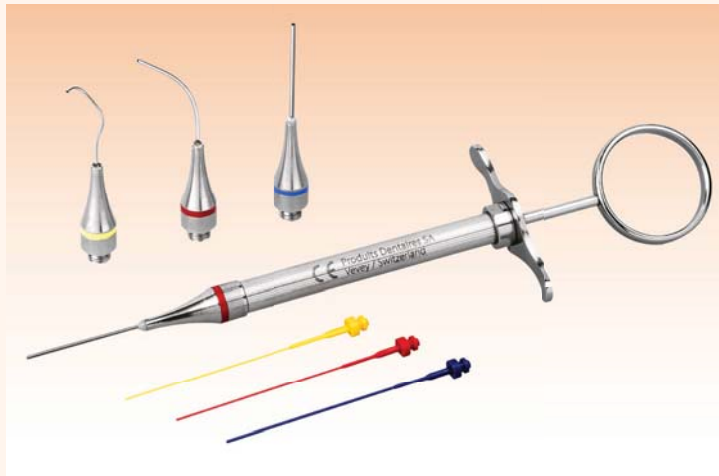
3M
True Definition Scanner
Centre Certifié

sirona

> MAP System PRODUITS DENTAIRES SA PDSA

Un réseau mondial de distributeurs et de leaders d'opinion

Présente dans plus de 100 pays dans le monde, la société **Produits Dentaires SA (PDSA)** offre aux dentistes une large gamme de produits de haute qualité destinés à l'endodontie, à la dentisterie restauratrice, à la prophylaxie, aux prothèses et à la parodontologie. Le MAP System (Micro Apical Placement), par exemple, est un instrument



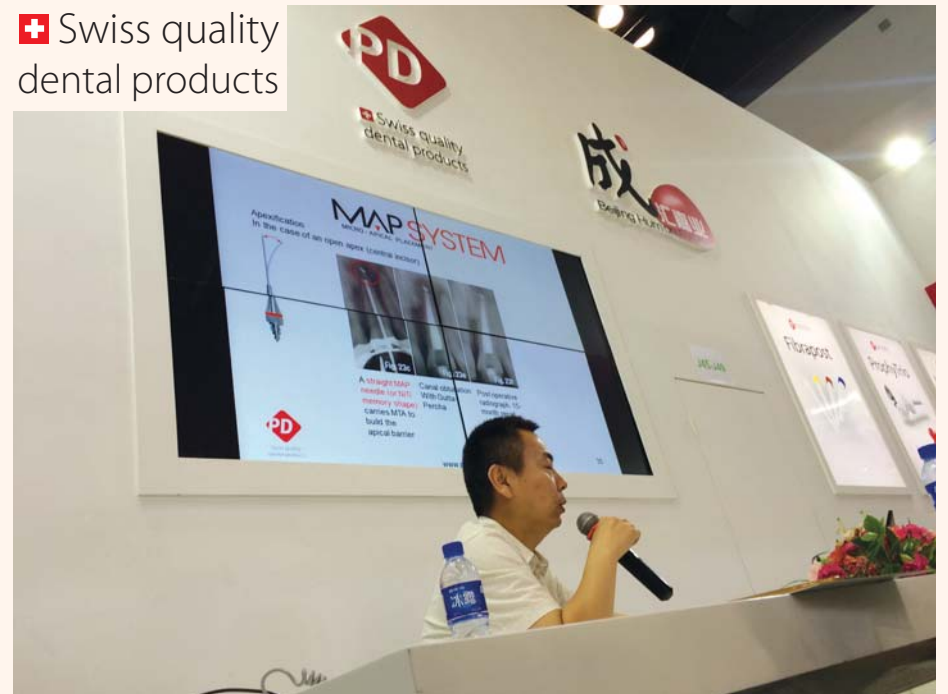
unique pour placer efficacement les matériaux de réparation, soit par obturation orthograde pour le traitement des perforations et le coiffage pulpaire à l'aide d'aiguilles NiTi à mémoire de forme, soit par obturation rétrograde après résection api-

cale à l'aide d'aiguilles triple angle spécialement conçues pour la chirurgie. Le PD MTA White disponible en sachets individuels de 140 mg est le matériel de réparation le plus fiable pour les obturations avec le MAP System. La combinaison **MAP System** et PD MTA White permet un placement de matériel de réparation simple et économique. Les produits PD pour endodontistes comprennent également la pâte d'hydroxyde de calcium Opacal, l'Eugénate Désobturateur, le Resin Remover, et notamment les pipettes de plastique.

Les tenons en fibre de verre PDSA, Fibrapost, présentent une composition améliorée (résine à base d'uréthane diméthacrylate, sans bisphénol A) avec présilanisation, une meilleure radiopacité et une adhérence optimisée. De plus, ils ont la même flexibilité mécanique que la dentine assurant une durabilité de la restauration à nulle autre pareille. Prophycups Snow&Fire ainsi que les Rubber Cups traditionnels offrent à la fois aux hygiénistes



Swiss quality dental products



dentaires et aux dentistes la meilleure sélection de cupules à polir pour le nettoyage régulier et l'élimination des taches résistantes. Les professionnels trouveront tout ce dont ils ont besoin sous un même toit, y compris bâtonnets interdentaires, fils dentaires, distributeurs de boulettes de coton, etc.

La société investit constamment dans le développement de nouveaux produits basés sur ses connaissances les plus récentes.

En tant que fabricant suisse, PDSA s'efforce toujours de présenter des innovations aux dentistes perpétuant ainsi sa tradition de créativité et d'offre de qualité. En outre, les produits existants sont continuellement évalués et améliorés. L'entreprise travaille en étroite collaboration avec une équipe d'experts nationaux et internationaux, des dentistes, des hygiénistes dentaires et d'autres spécialistes du domaine médical.

> Fluoresce HD LARES DENTAL

Détecteur de caries sur contre-angle !

Lares Research a introduit le premier système de détection de caries sur contre-

tion de F.A.C.E. (Fluorescence Aided Caries Excavation) permet une excavation carieuse plus précise et minimise le risque de réinfection et économise le temps passé au fau-



angle. **Fluoresce HD** émet une lumière de 405 nm à partir d'une turbine ou d'une pièce à main petite vitesse, ce qui fait apparaître les caries en orange-rouge fluorescent et la dent saine en vert clair. Le dentiste ne supprime alors que les caries orange-rouges, ce qui minimise l'élimination des tissus sains. Des études ont montré que l'utilisa-

teuil. **Fluoresce HD** peut être associé avec toutes les turbines à fibre optique compatible MultiFLEX ou un moteur Lares LED associé à un contre-angle 1:1 petite vitesse et fibre optique. Plus d'informations : cgodoy@laresdental.com ou www.laresdental.com

> AirFloss Ultra PHILIPS

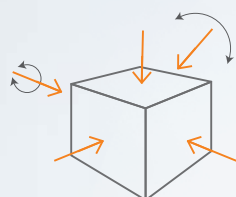
AIRFLOSS ULTRA BLACK Tendre et puissante propulsion

C'est parce qu'une brosse à dents ou un hydropulseur paraît agréable et efficace au dentiste qu'il le recommande, c'est uniquement parce que le patient s'en sert que les objectifs sont atteints. Malgré les recommandations publiées, les Français utilisent peu le fil dentaire. Il fallait trouver autre chose... **AirFloss Ultra** est intuitif et efficace. Son jet se faufile partout où la brosse ne peut aller. Quant à la brosse à dents électrique rechargeable, elle répond parfaitement aux besoins des consommateurs qui apprécient leurs versions multifonctions, aux couleurs chics et joyeuses. Une étude menée auprès de 148 adultes présentant une gingivite modérée a permis de mesurer l'efficacité brosse à dents manuelle vs duo brosse à dents manuelle + AirFloss. En 14 jours, la réduction de la plaque est mesurée, tout comme la réduction de l'inflammation gingivale. Le nombre de sites de saignement gingival diminue également de façon visible.



PERMAFORM®

La solution implantaire permanente et flexible



Précision

haute technologie
CFAO, usinage 5 axes



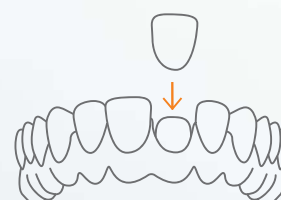
Facilité

de pose
de la prothèse
transvissée



Esthétique
de la prothèse
scellée

CONCEPT DU «THIMBLE CROWN» EN PROTHÈSE SUPRA-IMPLANTAIRE



Sérénité
d'une solution globale
en «direct implant»



Et toujours
la performance reconnue
d'un service certifié ISO 9001:2015
et d'une production ISO 13485:2012



Résistivité
des matériaux
(titane ou zircone)

+33 1 53 38 64 66

46-56, rue des Orteaux | 75020 PARIS | www.labocast.org



LABOCAST®
Modern Dental Group



Une autre méthode de relevé de la couleur en dentisterie restauratrice



Fig. 1 : Une patiente de 15 ans se présente à la consultation pour remplacer la restauration en composite sur la 11 et trouver une solution pour corriger la forme des 12 et 22.

Fig. 2 : Essayage et validation du projet esthétique par la patiente. La décision est prise de réaliser une nouvelle restauration en composite sur la 11 et une gingivectomie et 2 facettes semi directes en composite sur 12 et 22.

Fig. 3 : Le relevé de la couleur est effectué en déposant à la surface de la dent des masses de composite émail (rangée supérieure) et dentine (rangée inférieure) afin de pouvoir choisir objectivement sur une photographie quelle seringue sera utilisée.

Fig. 4 : Le choix se porte sur la seringue dentine de saturation 2 (UD2, Enamel Plus Hri Bisico).

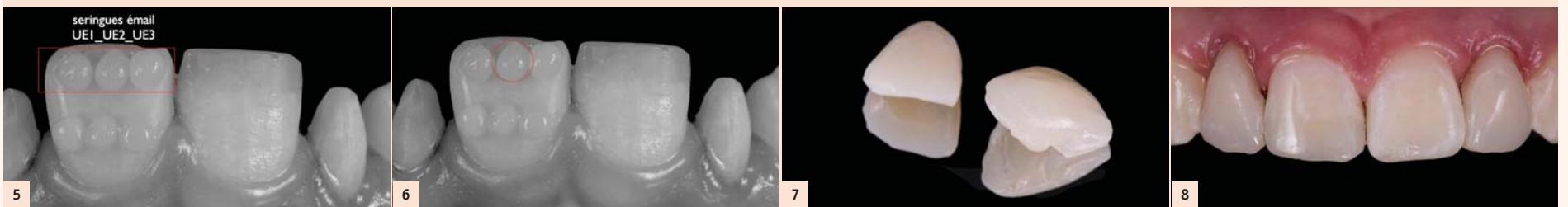


Fig. 5 : Le choix de la luminosité de l'émail s'effectue sur une photographie en noir et blanc.

Fig. 6 : Le composite émail de luminosité 2 convient parfaitement (UE2, Enamel Plus Hri Bisico).

Fig. 7 : Facettes semi directes en composite réalisées directement en bouche, avant collage.

Fig. 8 : Résultat post opératoire immédiat. La patiente sera revue plusieurs jours après réhydratation des dents pour effectuer les étapes de corrections et polissage ultimes. Le suivi à long terme permettra d'apprécier la cicatrisation des tissus parodontaux, en particulier au niveau de 12 et 22.

16 & 17 novembre 2017

Dentisterie esthétique, comment l'appliquer au quotidien

Académie du Sourire
9, avenue Malacrida - 13100 Aix en Provence
Tel : +(33)6 10 37 86 88
nn@academie-du-sourire.com
www.academie-du-sourire.com

continuum-education

André-Jean FAUCHER

Jean-Christophe PARIS

Olivier ETIENNE

Grand Cours Reims

Thèmes abordés au cours de ces deux jours de conférences :

- comprendre et analyser la demande du patient
- comprendre les paramètres esthétiques du sourire
- faire le point sur les techniques d'éclaircissement
- connaître les technologies modernes du relevé de couleur
- mieux comprendre les systèmes céramo-céramiques
- évaluer les facteurs à risque en implantologie
- faire le point sur les différents adhésifs en pratique quotidienne
- apprendre à maîtriser une méthode de stratification applicable aux restaurations antérieures et postérieures
- simplifier la réalisation des inlays-onlays
- réaliser des facettes en pratique quotidienne

ACADEMIE
du sourire

Profitez de la fiabilité d'A-dec,
soyez serein toute la journée.
A-dec, l'essentiel et rien d'autre

**a dec**[®]
reliablecreativesolutions[™]

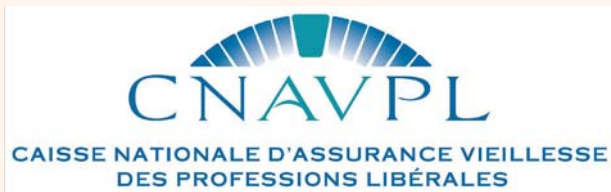
Liste des revendeurs agréés au : 01.48.13.37.38

Pour plus d'informations sur la gamme A-dec, rendez-vous sur : www.a-dec.fr.

Les administrateurs de la CNAVPL rejettent le projet du gouvernement préjudiciable aux intérêts des libéraux

Après avoir alerté le gouvernement le 9 mars dernier sur les graves limites du projet de décret relatif à l'organisation de la gestion des placements des régimes de retraite des libéraux, les membres du Conseil d'Administration présents à la CNAVPL le 30 mars ont donné, à l'unanimité, un avis négatif sur ce texte. Cet avis a été signé par l'ensemble des administrateurs. Ces der-

niers alertent tous les libéraux des dangers d'un tel texte pour leurs retraites futures. En effet, de nombreuses dispositions sont inapplicables et plusieurs vont obérer le rendement des dizaines de milliards d'euros de ré-



cotisations des 1,2 millions d'affiliés concernés, actifs et retraités. Bien plus, ce texte va

à l'encontre des objectifs recherchés de maîtrise et de couverture des risques. Comme toutes les autres caisses concernées par ce projet de décret, comme l'ensemble des professionnels de la Place financière, les administrateurs de la CNAVPL demandent que ce texte soit entièrement revu afin d'aboutir à un cadre réglementaire adapté.

LA PREMIÈRE CÉRAMIQUE POUR OBTURATION !

- Pure Silicate Technology: La résine et les matières de charge sont à base d'oxyde de silicium
- La plus faible rétraction de polymérisation (1,25 % en vol.)**
- Matériau inerte, ainsi la biocompatibilité et la stabilité de teinte sont très élevées
- Une excellente manipulation, un simple polissage à reflets et une dureté de surface élevée garantissent des résultats durables de première qualité
- Compatible avec tous les adhésifs conventionnels
- Egalement disponible en version flow et bulk-fill

* Vous trouverez toutes les propositions actuelles sur notre site www.voco.dental ou contactez votre délégué commercial VOCO local.

** en comparaison avec tous les composites d'obturation habituels

Dispositif Médical pour soins dentaires réservé aux professionnels de santé, non remboursé par les organismes d'assurance maladie. Lisez attentivement les instructions figurant dans la notice ou sur l'étiquetage avant toute utilisation. **Classe/Organisme certificateur :** Ila/CE 0482. **Fabricant :** VOCO GmbH

Admira Fusion



Komet fête ses 40 ans

Komet France, fabricant d'une large gamme d'instruments rotatifs de qualité, distribue également en France, depuis 10 ans, des produits à destination du secteur médical (chirurgie orthopédique, ORL, neurochirurgie, maxillo-faciale). La société est reconnue pour le caractère innovant de ses produits, la qualité de ses matières premières, l'expertise de sa force de vente, les services différenciateurs apporteurs de valeur ajoutée (livraison rapide, fiche de stock, service client

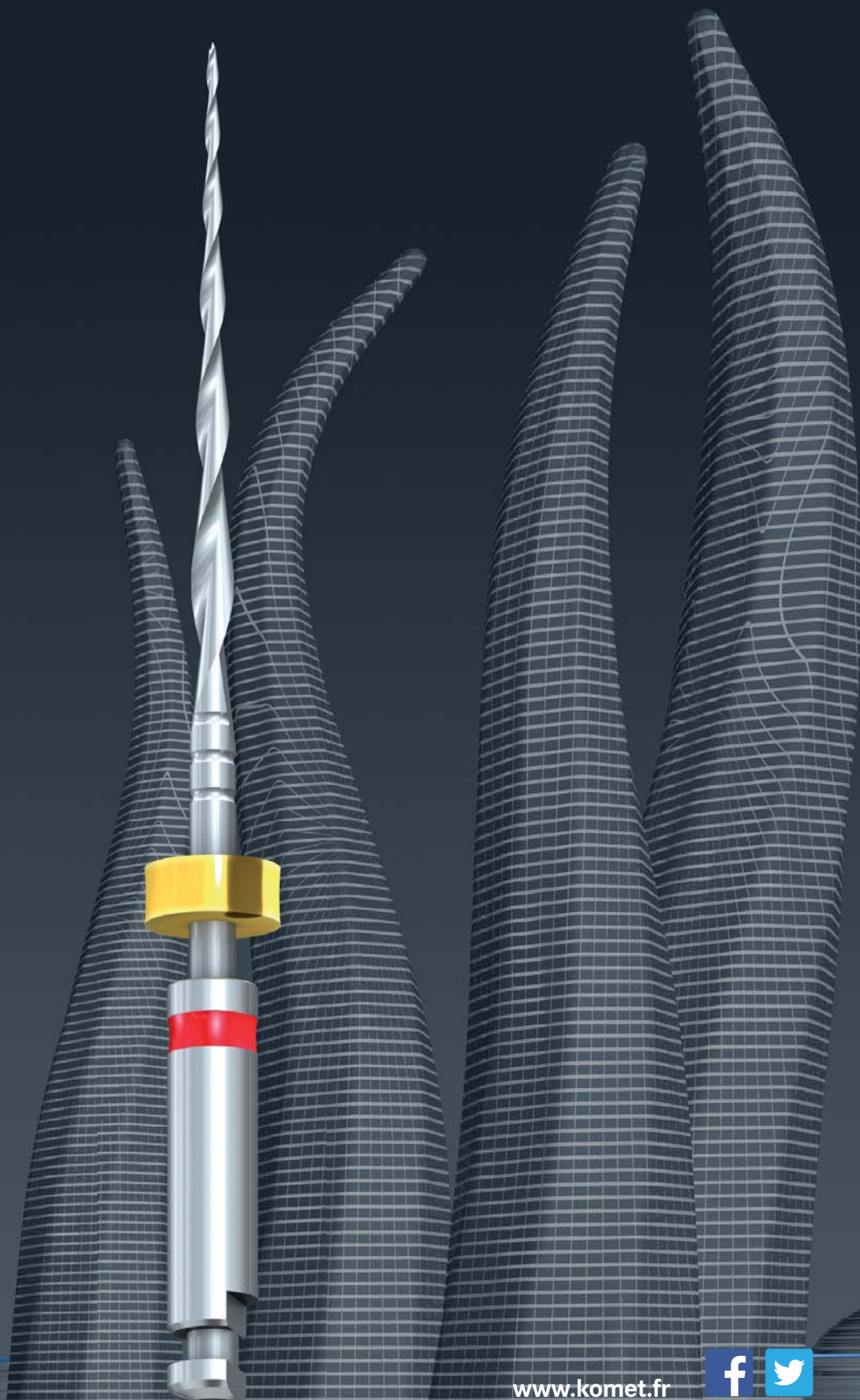


dédié), les articles scientifiques. Komet, entreprise fière de son passé, est résolument tournée vers l'avenir. Cette année marque le début d'une nouvelle ère : celle du digital, avec le lancement d'un webshop. Soucieuse de l'impact qu'a son activité sur l'environnement, elle a mis en place un partenariat pour le recyclage des produits toxiques et fait le choix de proposer une Car Policy en adéquation avec les normes environnementales en termes de pollution. Depuis 1977, l'entreprise s'est construite pour devenir la référence en termes d'excellence sur le marché dentaire français, grâce notamment au savoir-faire et la motivation de ses collaboratrices et collaborateurs, son capital le plus important



Un niveau inédit de flexibilité. **SkyTaper.**

Préparation mécanisée de tous vos canaux avec 1 seul instrument en rotation continue.



Dispositifs médicaux : Classe IIa
Organisme notifié : TÜV Rheinland (0197)
02/2017 · 413545V1
Fabricant : Gebr. Brasseler GmbH & Co KG
Pour toute information complémentaire
se référer aux notices d'utilisation.

© 02/2017 · 413545V1

www.komet.fr

