

today



Inside today

Вы найдете информацию о выставке Дентал Экспо 2010 в Москве, о развитии, новейших тенденциях в мире стоматологической медицины и успехах и информации в сфере стоматологических продуктов, а также полный обзор программы конгресса, сопровождающего выставку.

» Стр. 2



Стоматологические продукты в фокусе

Выставка Дентал Экспо 2010 предлагает хорошую возможность познакомиться с новейшими технологиями и развитием стоматологии. Обратите внимание на наши продукты и откройте для себя, что могут предложить передовые стоматологические фирмы.

» Стр. 13



Планируй свое время с помощью газеты today

Планируйте свое время с помощью газеты «today»: составьте свой план посещения стендов с помощью нашего эксклюзивного списка экспонентов и плана зала, который вы найдете в разделе «Сервис».

» Стр. 16



Дентал-Экспо 2010
28-й Московский международный стоматологический форум и международная выставка

Дата:
20–23 сентября 2010 г.

Схема проезда:
Крокус Экспо, Москва

Время работы:
– 20–22 сентября:
с 10:00 до 18:00
– 23 сентября:
с 10:00 до 14:00

Устроители:

БК ДЕНТАЛЭКСПО
Почтовый адрес
119049 Москва, а/я 27
Тел./факс:
+7(495) 921-40-69
info@dental-expo.com
www.dental-expo.com

Стоматологическая Ассоциация России (СтАР)

Устроитель конференции «Стоматология XXI века»
101000, г. Москва,
Колпачный переулок, д.7,
стр. 2, офис 9–12
Тел./факс:
+7 (495) 984-66-56

Подробную информацию
Вы можете получить по адресу:
www.dental-tribune.com

dti Dental Tribune International

Дорогие друзья!

■ От имени Оргкомитета 28-го Московского международного стоматологического форума и выставки Дентал-Экспо 2010 от всего сердца приветствую вас в Крокус Экспо.

Если Вы хотите получить ответы на насущные вопросы по специальности, увидеться с коллегами, найти новых партнеров по бизнесу, если собираете информацию о послед-

них тенденциях на рынке или просто интересуетесь новинками отрасли – Вам сюда!

Кореи и Китая, производители из десятков стран мира в этом году будут органично дополнены павильоном Всемирного альянса стоматологических выставок WDEA, на котором вы сможете узнать больше о крупнейших выставочно-конгрессных событиях других стран и континентов.

Без преувеличения, на выставке представлено практически все оборудование и ма-

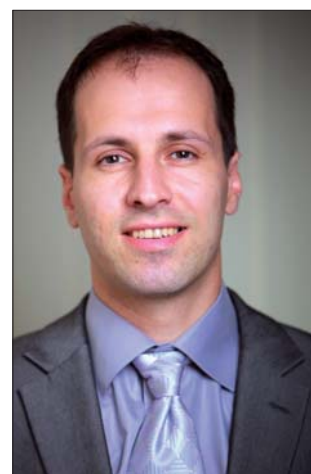
чтобы упростить навигацию в постоянно растущем объеме лекций и презентаций мы разбили все мероприятия по тематикам и автоматизировали поиск мероприятий в программе на сайте.

Тех, кто захочет передохнуть, в каждом зале ждут зоны отдыха с ненавязчивой живой музыкой и бесплатным доступом в Интернет. Также к вашим услугам бесплатный биз-

нам сделать выставку и конференцию еще лучше. Любые замечания и предложения будем рады принять на регистрации и в дирекции выставки.

Желаем вам приятных встреч, удачных приобретений и новых открытий на Дентал-Экспо 2010!

Генеральный директор
БК ДЕНТАЛЭКСПО
Бродецкий И.И.



Генеральный директор БК ДЕНТАЛЭКСПО, Бродецкий И.И.



них тенденциях на рынке или просто интересуетесь новинками отрасли – Вам сюда!

Более 420 участников представят вам огромный выбор продукции и технологий по всем направлениям стоматологии. Впервые располагаясь в трех залах, выставка «Дентал-Экспо» в очередной раз подтверждает свой статус лидера международного уровня. Расширенный состав иностранных участников, национальные павильоны Германии,

териалы, которые предлагаются стоматологам в России. Но немаловажно, что вашему вниманию на отечественных и зарубежных стендах будет представлена и та продукция, которой еще нет на российском рынке. Среди иностранных участников вашей оценки с нетерпением ожидают 28 компаний, впервые выставляющихся в России.

Научная программа форума как обычно интересна и многообразна. Для того,

нес-центр, предоставляющий услуги Интернет-доступа (7 точек), ксерокопирования, сканирования изображений, телефонной и факсимильной связи. Информацию о местонахождении интересующего вас участника, программу мероприятий, каталог выставки вы можете получить на информационных стендах у входа в залы, а также в зонах отдыха. Тем, кто приехал на метро, будет интересна услуга по доставке покупок в офис (рядом с бизнес-центром). Перекусить можно на втором этаже в фуд-корте, в первом павильоне – кафе «Монтре», в третьем павильоне – ресторан «Sky». В расположенном рядом с Крокус-Экспо тропическом парке бутиков «Крокус Сити Молл» – набор ресторанов на самый изысканный вкус, а рядом, в торговом комплексе «Твой Дом» на втором этаже смешанный фуд-корт на разный вкус.

Мы постарались создать наиболее благоприятную атмосферу для вашей комфортной и эффективной работы на выставке. И мы будем благодарны вам, если вы поможете



AD

cede 2010
20th Central European Dental Exhibition

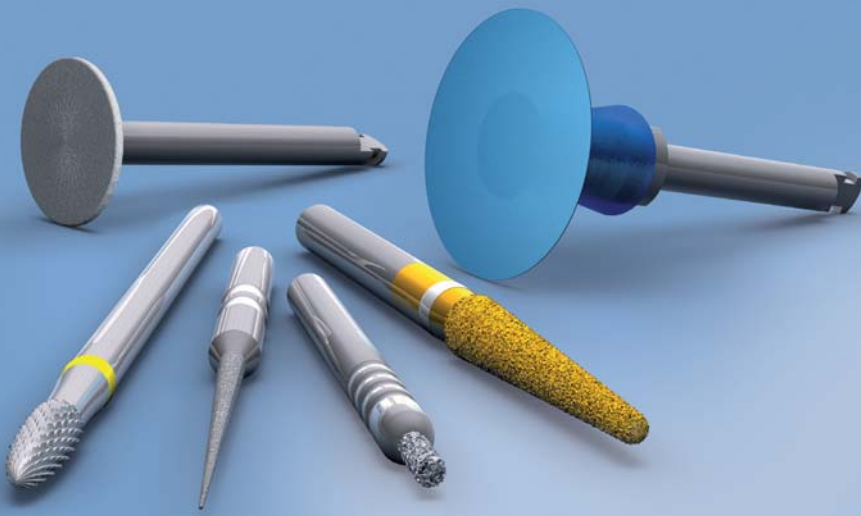
Poznań, Poland
September 23-25, 2010

Not to be missed dental event!

www.cede.pl



НАШЕ КАЧЕСТВО - ВАШ УСПЕХ!



Специалист по CAD/CAM-препарированию **MADC**

Маркеры глубины доктора Марка Дж. Калдвела



□ Для цельнокерамических и CAD/CAM реставраций очень критичным параметром является качество и точность препарирования.

□ Исследования показывают, что успешность реставрации во многом зависит от толщины её стенок.



□ Данные четыре инструмента позволяют формировать глубину препарирования на уровне 0.6мм; 1.0мм; 1.5мм и 2.0мм.

FlexiPol

Очень гибкие полировочные диски позволяющие добиться натурального блеска на любом композите.



- Диски выпускаются четырёх градаций зернистости. Правильное последовательное применение дисков от крупной зернистости к более мелкой позволяет достичь превосходных результатов.
- Ультратонкий дизайн дисков в сочетании с двумя типами диаметров (8 и 12мм) расширяют области их применения.
- Кожух стержня диска Флексипол выполнен из силикона толщиной 1мм, что исключает контакт стержня с полируемой поверхностью. Это предотвращает возможность повреждения зуба, композита или десны, возникновение дисколорита.

NTI-Kahla GmbH Rotary Dental Instruments
Im Camisch 3, D-07768 Kahla/Germany

Tel. +49(0)36424-573-0 • Fax +49(0)36424-573-29
e-mail: nti@nti.de

www.nti.de



Др. Маркус Хайбах

Исполнительный директор Ассоциации производителей стоматологической продукции Германии (VDDI e.V.)

■ События на стоматологическом рынке дают надежду на будущее. Несмотря на сложную ситуацию на международных финансовых и экономических рынках, много неясностей в отношении предстоящих реформ здравоохранения и все возрастающую конкуренцию на международ-

ном рынке здравоохранения, немецкая стоматологическая промышленность уверенно развивается. Именно поэтому мы здесь. Немецкий павильон в этом году на «Дентал-Экспо» в Москве включает 28 участников, то есть на 7 компаний больше по сравнению с прошлогодним участием. Это



подтверждает наш интерес к стоматологическому рынку России.

Др. Ли Хонгшан Китай

Директор Международного центра по сотрудничеству в области здравоохранения при Министерстве здравоохранения КНР, председатель оргкомитета Сино-Дентал (Пекин)

■ Для нас большая честь поздравить организаторов «Дентал-Экспо 2010». С учетом бурного развития бизнеса и здравоохранения в России, данное событие определенно продолжит свой рост и станет всемирно признанным лидером среди стоматологических мероприятий на общемировом уровне.

Китайские производители и дистрибьюторы стоматологической продукции признали значимость Московской «Дентал-Экспо». Выставка Sino-Dental в Пекине была рада представить китайским



производителям и дистрибьюторам информацию об уча-

стии в «Дентал-Экспо» и оказать им содействие в нахождении дистрибьюторов в России и соседних странах.

Оргкомитет «Дентал-Экспо 2010» достоин похвалы за ежегодное стремление к совершенству. Оргкомитет Sino-Dental высоко ценит сотрудничество с организаторами «Дентал-Экспо». Мы желаем им дальнейших успехов.

Получите больше информации о китайской стоматологической продукции на стенде Sino-Dental (Зал 8, Стенд B21).

Йонг-Юнг Сонг Корея

Президент Ассоциации производителей стоматологической продукции Кореи.

■ От всей души поздравляю организаторов «Дентал-Экспо 2010». Для нас честь и удовольствие участвовать в самой процветающей специализированной выставке России.

12 Корейских компаний примут участие в выставке, представляя свою продукцию в рамках национального павильона Кореи.

Международные выставки

предоставляют корейским фирмам прямой доступ к информационному полю в стоматологии. Поэтому, я искренне желаю, чтобы данная выставка дала Корейским компаниям хорошую возможность повысить узнаваемость бренда и укрепить их позиции на российском и международном рынке.

Выражаю благодарность и желаю «Дентал-Экспо 2010» успеха!



today

Издательство

dti Dental Tribune International

Колонка редактора
Центральный офис

Тел.
Факс
Internet
Издатель
Директор Финансов
и Управления
Главный редактор
Менеджер продукта

Dental Tribune International GmbH
Holbeinstr. 29
04229 Leipzig, Germany

+49-341/4 84 74-3 02
+49-341/4 84 74-1 73
www.dental-tribune.com
Торстен Оемус

Дан Вундерлич
Даниэль Циммерманн
Бернхард Молденхауер

Менеджер по продажам
Верстка

Гернот Майер
Маттиас Абишт

Данный выпуск today посвящен выставке Дентал-Экспо в Москве, 20-23 сентября 2010 г.

Журнал и все использованные в нем статьи и изображения защищены авторским правом. Любое их использование без предварительного разрешения издательства запрещено и влечет за собой судебное преследование. Издательство не несет ответственности за информацию, касающуюся ассоциаций, компаний и коммерческих рынков. Правовое регулирование осуществляется в соответствии с принятыми постановлениями и условиями. Место арбитража – Лейпциг, Германия.



 **DMG**

Революционное решение:

Инfiltrация кариеса – Инновационное лечение кариеса без препарирования!

Программа лекций и мастер-классов на выставке «Дентал-Экспо 2010»:
20-23 сентября 2010, стенд «Валлекс М», Зал 8, Стенд D34

Получите в подарок
USB карту памяти!

www.sverlim-net-spasibo.ru

Vallex M
ДЕПАРТАМЕНТ СТОМАТОЛОГИИ

Эксклюзивный дистрибьютор DMG в России «Валлекс М», www.vallexm.ru

Ученые связывают дентальную рентгенографию с раком

Международная группа исследователей из Кувейта и Великобритании сообщила о наличии связи между рентгенологическим исследованием зубов и частотой рака щитовидной железы. Ученые оценили лучевую нагрузку трехсот пациентов одной из больниц Кувейта и пришли к выводу, что у людей, которым делали рентгенографию зубов до четырех раз, риск развития заболевания в два раза выше, чем у тех, кому данная процедура вообще не выполнялась. У пациентов, которым снимки делались от пяти до девяти раз, риск заболевания был более чем в четыре раза выше.

Рак щитовидной железы – один из наиболее опасных; его частота в большинстве стран Европы увеличилась почти в два раза.

Сделанные выводы не противоречат более ранним сообщениям о повышенном риске рака щитовидной железы у стоматологов, ассистентов, зубных техников и работников рентгенкабинетов; предположительно, чувствительность щитовидной железы к облучению связана не с прямой иррадиацией этого органа, а с любым воздействием ионизирующего излучения. Помимо рака щитовидной железы, отмечается повышение риска заболеваемости лейкемией и раком молочной железы.

По словам исследователей, к полученным результатам «следует относиться с осторож-



ностью», поскольку данные были основаны на самостоятельном репортировании участников, а на возникновение рака щитовидной железы могут влиять различные факторы. Для подтверждения точного эффекта дентальной

рентгенографии нужны дополнительные исследования.

«Очень важно провести повторное исследование с учетом медицинских записей о частоте облучения, дозе радиации и возрасте пациента», – говорит доктор Анжум Мемон, старший лектор и консультант по общественному здравоохранению в Медицинских школах Брайтона и Сассекса, который провел данное исследование. «Если полученные результаты подтвердятся, нужно будет пересмотреть отношение к рентгенографии как к обязательной части обследования первичных и повторных пациентов, особенно когда речь идет о детях и подростках. Следует обратить внимание и на более серьезную защиту органов шеи во время процедуры.»

AD

Фтор, содержащийся в чае, не обязательно полезен для зубов

Возможно, россиянам стоит пересмотреть свою национальную привычку к чаепитиям. Согласно новому исследованию, представленному на конференции IADR в Барселоне, наиболее распространенный в мире напиток может содержать больше фтора, чем считалось ранее. Результаты, полученные доктором Гари Витфордом из Медицинского колледжа Джорджии, показали, что концентрация фтора в черном чае может достигать 9 мг/л, в то время как более ранние исследования свидетельствовали о концентрации в 1–5 мг/л. Эти данные позволяют объяснить распространенность тяжелого флюороза костей и зубов, заболевания, нарушающего стабильность твердых тканей организма.

Витфорд обнаружил, что листья чая аккумулируют не только фтор (от 600 до более чем 1.000 мг/кг), но и большие количества алюминия. При заваривании чая оба вещества формируют нерастворимый фторид алюминия, который не может быть выявлен обычными индикаторами фтора. Разрушая связь между атомами фтора и алюминия методом диффузии, исследователь обнаружил, что количество фтора возросло в 1,4–3,3 раза. По



словам Витфорда, это дополнительное количество фтора не должно увеличивать риск флюороза при умеренном потреблении чая, однако тем, кто пьет чай в больших количествах, следует быть осторожнее.

От флюороза страдают более десяти миллионов людей во всем мире. Наиболее часто он встречается в таких странах, как Китай и Индия, где более шестидесяти миллионов человек входят в группу риска. Помимо потребления чая, факторами передозировки фтора является его вдыхание на вредном производстве и при фторировании водопроводной воды.

EMS-SWISSQUALITY.COM

EMS
ELECTRO MEDICAL SYSTEMS

1 + 1 = 3

НОВЫЙ AIR-FLOW MASTER PIEZON – НАДДЕСНЕВАЯ И ПОДДЕСНЕВАЯ ВОЗДУШНАЯ ПОЛИРОВКА И СКЕЛИНГ – ОТ ЛИДЕРА В СТОМАТОЛОГИЧЕСКОЙ ПРОФИЛАКТИКЕ

Наддесневая и поддесневая воздушная полировка, как при использовании аппарата Air-Flow Master. Плюс скелинг, как при использовании аппарата Piezon Master 700. Все это в сумме дает три вида применения в одном новом аппарате Air-Flow Master Piezon, новейшей разработке от автора Оригинальных Технологий.

PIEZON БЕЗ БОЛИ

Практически, безболезненный для пациентов и особо мягко воздействует на десневой эпителий: максимальный комфорт пациента – это определенный плюс, который предлагает передовая Оригинальная Технология Piezon. Не говоря уже о исключительно гладкой поверхности зубов после применения Piezon. Эти особые преимущества являются результатом линейных колебаний, направленных параллельно поверхности зуба, создаваемых Оригинальными Швейцарскими Инструментами EMS, которые идеально подходят к новому



> Оригинальный светодиодный наконечник Piezon LED со Швейцарским Инструментом PS

Оригинальному Светодиодному Наконечнику Piezon LED. Хорошо известная Швейцарская точность в сочетании с интеллигентной технологией i.Piezon.

AIR-FLOW УНИЧТОЖАЕТ БИОПЛЕНКУ



Эффективное удаление биопленки в глубоких пародонтальных карманах. Это сущность Оригинальной Технологии Air-Flow Perio. Сокращение уровня поддесневых бактерий предотвращает потерю зуба (пародонтит) или потерю имплантата (перимплантит). Равномерный турбулентный поток воздушно-порошковой смеси и воды предотвращает эмфизему мягких тканей, даже за пределами традиционной области профилактики, благодаря действию носика Perio-Flow.

> Оригинальные наконечники Air-Flow и Perio-Flow

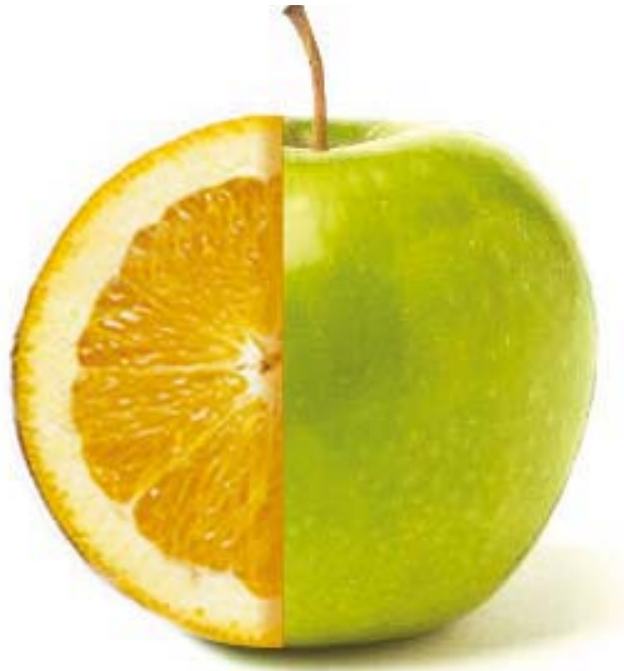
Если вас интересует обычная воздушная полировка поверхности зубов, нет ничего лучше непревзойденной эффективности Оригинальной Технологии Air-Flow. Эффективное, быстрое, надежное и бесстрессовое лечение без повреждения соединительной ткани, без риска образования царапин на поверхности зуба. Благодаря мягкому применению биокинетической энергии.

С Air-Flow Master Piezon все слаженно от диагноза и первоначальной обработки до контрольного посещения. С этим аппаратом каждый специалист по профилактике стоматологических заболеваний может сделать выбор, соответствующий индивидуальным требованиям.

Дополнительная информация на: www.ems-swissquality.com

**МОСКВА
DENTAL EXPO
C24, PAVILION 2
HALL 8**

ЗДОРОВЫЙ ВЫБОР ДЛЯ ЗДОРОВОЙ КЛИНИКИ



A-dec 300



A-dec 500

Благодаря современному дизайну и интегрированным возможностям установка A-dec 500® стала флагманом в стоматологической индустрии. Теперь мы рады представить еще одного члена продуктовой линейки: A dec 300™. Совершенная стоматологическая установка A-dec 300 имеет надежный дизайн и ультратонкий профиль. Являясь одной из самых компактных систем стоматологического оборудования, существующих сегодня, она имеет минимальное количество движущихся компонентов, что облегчает уход и сервисное обслуживание. Простая. Продуманная. Стильная. Все что Вам нужно и ничего лишнего – это все A-dec.



Свяжитесь с A-dec по телефону 1.800.547.1883 или посетите сайт www.a-dec300.com чтобы узнать больше об A-dec 300 и всей нашей линейки решений для здоровой клиники.

Университет Колумбии: прорыв в дентальной регенерации

■ Возможно, в скором времени имплантация уже не будет методом выбора для замещения естественных зубов. Согласно результатам исследования, проведенного в Стоматологическом колледже Университета Колумбии в Нью-Йорке, через девять недель после имплантации трехмерной матрицы, обогащенной стволовыми клетками, можно добиться развития анатомически правильного зуба. Новая методика, разработанная профессором Университета Колумбии Джереми Мао, может помочь и в регенерации периодонтальной связки и альвеолярной кости, способствуя таким образом полноценной интеграции нового зуба в окружающие ткани.

Более ранние исследования регенерации зубов были сфокусированы на помещении ство-

ловых клеток непосредственно на имплантат с целью улучшения остеоинтеграции, а также на выращивании зубов в лабораторных условиях с



целью их дальнейшей имплантации. Техника профессора Мао, уже опробованная на моделях с животными, перемещает процесс выращивания нового зуба непосредственно в альвеолу, делая его «ортоотопным».

«Ключевое условие развития регенеративных методик – это поиск эффективного по цене подхода, которым могли бы воспользоваться

пациенты, по финансовым соображениям избегающие установки имплантатов», – сообщил доктор Мао азиатскому изданию «Дентал Трибьюн». «Наш опыт демонстрирует первую в мире регенерацию анатомически правильной зубоподобной структуры in vivo.»

Исследование профессора Мао опубликовано в свежем номере «Журнала стоматологических исследований» (Journal of Dental Research) и будет представлено на конгрессе Международной ассоциации стоматологических исследований в Барселоне в этом году. В Университете Колумбии уже зарегистрировали обращения пациентов, заинтересованных в выращивании зубов; Университет активно ведет поиск партнеров для коммерциализации новой технологии, разработанной в лаборатории «Columbia Technology Ventures».

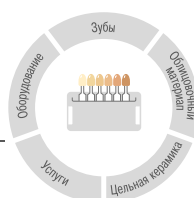
AD

VITA VMK Master® – В третьем поколении новаторски просто!

Новая VITA МеталлоКерамика для привычной послойной облицовки.



VITA SYSTEM



3D-MASTER

VITA

40 лет. 3 буквы. 1 оригинал. На протяжении нескольких поколений VMK является синонимом понятия «металлокерамика». VMK с полным основанием считается эталоном простой, надежной и рентабельной системы. Это также относится и к VMK Master. Благодаря температурному режиму обжига и

физико-химическим свойствам VMK Master особенно хорошо подходит для облицовки каркасов из сплавов благородных металлов. Простоте в работе способствует привычная послойная техника. Поэтому VMK Master – это бескомпромиссное качество. www.vita-zahnfabrik.com

Аркада-Мед, Уфа +7 (347) 248 87 21
ФАРМ-БАЛТ Санкт Петербург, +7 (911) 910 46 33
ОКТОПУС Москва, +7 (495) 799 96 78
ООО «ЭХО» Новороссийск, +7 (8617) 618 084

РИКОМ Москва, +7 (495) 785 68 91
Стоматорг, Москва, +7 (495) 981 92 46
УРАЛ КВАДРОМЕД, Екатеринбург, +7 (343) 262 87 50
ЮНИТ, Пермь, +7 (342) 210 08 47

Мозг не способен локализовать зубную боль

■ Исследователи обнаружили, что мозг человека не способен отличить боль в зубе нижней челюсти от боли в зубе верхней челюсти. Результаты нового исследования, опубликованного в журнале «Боль» (Pain), могут помочь в разработке методов лечения острой зубной боли, связанной с кариесом или инфекциями, а также таких хронических состояний, как фантомная боль в удаленном зубе.

В ходе исследования профессор Клеменс Форстер из Университета Эрланген-Нюрнберг (Германия)

анализировал активность мозга здоровых добровольцев в моменты, когда они испытывали зубную боль. Болезненные ощущения вызывались с помощью воздействия короткими электрическими импульсами на верхний или нижний левый клык; боль была схожа с ощущениями, возникающими при накусывании кубика льда. Чтобы отследить реакцию мозга на боль различной локализации, исследователи воспользовались методом функциональной магнитно-резонанской томографии (фМРТ).

«Мы ожидали увидеть явную разницу, но результаты нас удивили», – отмечает Форстер. Многие зоны мозга реагировали на болевые импульсы, поступающие от верхних и нижних зубов через различные ветви тройничного нерва, одинаково. Напомним, что болевые сигналы от верхней челюсти передаются по верхнечелюстному нерву, а от нижней челюсти – по нижнечелюстному.

Результаты показали, что такие зоны коры головного мозга, как соматосенсорная кора, инсультная кора и поясная кора, одинаково реагировали на боль в различных точках. Считается, что эти области играют важную роль в системе проецирования боли, однако существенной разницы между реакцией на боль в нижней и верхней челюсти выявлено не было. «Активация зон мозга была более или менее одинаковой», – отмечает Форстер, добавляя, впрочем, что в ходе эксперимента могли быть упущены незначительные различия, которые могут играть роль в локализации зубной боли.

Поскольку в обоих случаях активировались одни и те же участки мозга, то пациент не мог сказать, где именно он чувствует боль. «Стоматолог должен помнить, что пациент не всегда может точно указать локализацию боли, и этому есть анатомические и физиологические причины», – говорит Форстер.



Видеть в четыре раза лучше!

Новая серия турбинных наконечников Synea с подсветкой по технологии LED+



Фирме W&H Dentalwerk – 120 лет!
Поддержим вместе гуманитарную организацию "Детские деревни – SOS"!



Оптимальное
освещение

Малые
размеры
головки

Высокий
индекс цве-
топередачи

Идеальное
позициониро-
вание свето-
диода

Один источник света – четыре достоинства: идеальная комбинация!

Оптимальное освещение, индекс цветопередачи более 90, идеальное позиционирование светодиода и небольшие размеры головки – четыре неоспоримые причины для приобретения турбинного наконечника серии Synea LED+.

Представительство
в Москве:

Тел. 495/229 33 75
Факс: 495/933 27 57

E-mail: info@whdental.ru
Web-site: www.whdent.ru

Импортеры
фирмы W&H:

Дентекс, Москва
Тел. 495/974 30 30

ОМТ, Москва
Тел. 495/223 15 60

Уралквадромед, Екатеринбург
Тел. 343/262 87 50

Эксподент, Москва
Тел. 495/332 03 16

synea led+

Образец для подражания

Дистрибуция в Санкт-Петербурге –
Алвик-Медэкспресс: 812/326 29 17

Выставка Дентал-Экспо: компас в будущее российской стоматологии

■ Выставка Дентал-Экспо переживает сегодня важнейший этап своего развития. Этап, который во многом определит будущее российской



Руководитель консалтингового центра «Арнион» Акимов Виктор Владимирович

ской стоматологии в целом и судьбу каждой стоматологической клиники в частности.

Что я имею в виду?

Как специалист в вопросах эффективного управления, на протяжении ряда лет помогающий стоматологическим клиникам добиваться высокой рентабельности, я отчетливо вижу, что в сегодняшних кризисных условиях, когда ожесточается конкурентная борьба, выживут лишь те клиники,

руководители которых смогут овладеть новыми, эффективными методами управления лечебными учреждениями.

Если кто-то думает, что кризис завершится уже завтра, он глубоко заблуждается. Последствия кризиса еще впереди, и рассчитывать на то, что можно дождаться лучших времен, ничего не предпринимая, — не просто наивно, но губительно для Вашего стоматологического бизнеса.

Необходимо действовать.

Чтобы выжить в конкурентной борьбе, добиться притока новых пациентов и сохранить тех, что есть сегодня, клиникам уже недостаточно освоить новые методы лечения, научиться обращаться с новым оборудованием, — им необходимо овладеть новыми приемами управления клиниками. Это принципиальный момент. Ибо сохранившись в том виде, в каком до сих пор работала российская стоматология, по моему глубокому убеждению, она уже не сможет. Новое время, новые условия требуют принципиально новых подходов к управлению клиникой.

В основе этих подходов лежит умение выстраивать грамотные взаимоотношения с пациентами. Создание доверительной, доказательной и наглядной стоматологии — вот ключ к успеху. Когда руководитель клиники, каждый ее сотрудник правильно отвечает на запросы своих пациентов, умеет предложить им именно то, что ими востребовано, когда возникают доверительные отношения между клиникой и пациентом, между врачом и пациентом, когда этот контакт становится наиболее тесным, — именно тогда клиника имеет реальные шансы выжить в сложных экономических условиях.

Все остальные факторы, а именно — подбор оборудования, выбор тех или иных лечебных технологий — все это должно быть подчинено главному — запросу своего пациента. Нельзя и далее к пациенту относиться как к безликой массе, которая постоянно нуждается в стоматологических услугах и готова оплачивать любые действия дантиста, какие бы ей ни были предложены.

Убежден, что время такого поверхностного подхода истекает. Наоборот, приходит время, когда пациент становится все более требовательным, все более грамотным. Он все лучше разбирается в тех или иных стоматологических лечебных технологиях, в том или ином оборудовании. Сегодня, как никогда прежде, пациент стремится

творять запросы самых изысканных и соответственно весьма и весьма обеспеченных пациентов. Но одновременно, откликнувшись на требование времени, многие именитые фирмы создали бюджетные, экономически весьма доступные виды оборудования, которые позволяют клиникам осуществлять качественное лечение с наименьшими затратами.

И со всеми новейшими лечебными техно-



отличить врача, который действительно добросовестно относится к его проблеме, предлагает наиболее правильные варианты лечения, от того человека в белом халате, кто запугивает пациента различными угрозами, соблазняет красивыми обещаниями лишь бы «раскрутить» его на большую стоимость стоматологических услуг, не привнеся при этом в состояние здоровья пациента ничего положительного.

С другой стороны, сегодня в стоматологию на самом деле пришли поистине фантастические технологии, которые действительно позволяют сделать лечение безболезненным, обеспечить красоту и — что не менее важно — здоровье зубов на долгие годы. Да, эти технологии требуют более скрупулезного, более тщательного подхода, более совершенного оборудования, и далеко не все врачи оказались готовы с этими технологиями работать. Но за этими технологиями будущее, за этими технологиями перспектива. Подавляющее большинство пациентов, с кем мне приходилось общаться, готовы оплатить подобные услуги, хотя они могут стоить дороже, лишь бы сохранить здоровье и красоту на долгие годы.

Чем быстрее врачи сумеют понять эту истину, научатся грамотно доносить эту информацию до пациентов, чем раньше откажутся от погони за быстрым рублем в ущерб перспективным технологиям, тем больше у стоматологических клиник шансов успешно преодолеть кризис.

Опять же новейшие методы лечения невозможны без современного оборудования. Его выбор сегодня огромен. Причем производителями предлагаются не только дорогостоящие бренды, которые позволяют клинике работать в элитном сегменте, предоставлять стоматологические услуги наивысшего качества, удовле-

логиями, со всеми современными видами оборудования можно познакомиться на выставке Дентал-Экспо. Более того, эта выставочная площадка является сегодня тем уникальным полигоном, где все эти методики, технологии представлены наилучшим, наиболее широким и детальным образом.

Не случайно с каждой выставкой растет научная программа. Все больше проводится «живых» мастер-классов многочисленных профессионалов своего дела, врачей высочайшей квалификации. Они делятся своим личным опытом, рассказывают о своих удачах и ошибках, с тем чтобы коллеги постарались этих ошибок избежать. Это, на мой взгляд, бесценный опыт, который все активнее надо сегодня перенимать и внедрять в практику стоматологических клиник. Без этого добиться успеха уже невозможно.

К слову, в этом направлении выставочной компанией Дентал-Экспо сделан следующий шаг — на форуме стоматологам предоставлена возможность услышать не только известных отечественных специалистов, но благодаря современным системам связи дан шанс прямого общения с крупнейшими мировыми светилами. Организаторы выставки помогают российским врачам познакомиться с опытом мировых лидеров в тех или иных областях стоматологии из первых уст. Это касается и лечебных технологий, и новейшего оборудования, без которого невозможны современные методы лечения.

Вместе с тем выставка Дентал-Экспо все активнее, все представительнее продол-

жает развиваться и такое направление, как эффективное управление стоматологической клиникой.

Более того, именно этот аспект деятельности стоматологической клиники становится в рамках выставки наиболее динамично развивающимся. Интерес к нему стремительно растет не только со стороны руководителей стоматологических сетей, но и владельцев небольших клиник и частных кабинетов. Сегодня всем без исключения необходимо овладеть навыками эффективной работы, а значит — современными методами управления стоматологическим бизнесом.

И все больше стоматологов понимают это. Опять же не случайно с каждой выставкой несмотря на кризис растет число участников и количество посетителей. В этом году выставочные площади стали еще больше, поставив очередной рекорд. Это лишний раз доказывает мысль о том, что именно выставочная деятельность, которая наилучшим образом позволяет познакомиться с новейшими технологиями, сегодня приобретает все большее значение для руководителей клиник.

Таким образом, можно, на мой взгляд, сделать два принципиальных предположения. Первое — с каждым годом, с каждым днем, особенно в условиях кризиса, роль выставки в развитии российской стоматологии будет возрастать, все более значимым станет влияние на судьбы клиник тех технологий, того опыта, тех методик, которые представлены на выставке.

В перспективе выставка приобретет особое значение прежде всего в знакомстве стоматологов с экономически грамотными методами управления стоматологическими клиниками.

И, как следствие, второе предположение — без активной работы на выставке невозможно создать эффективный современный стоматологический бизнес. А если так, то руководитель клиники, который игнорирует выставку, рискует отстать в конкурентной борьбе от своих коллег и в конце концов разориться, потерять стоматологический бизнес.

AD



SLOVAK DENTAL DAYS

11th EXHIBITION OF STOMATOLOGY AND DENTAL TECHNIQS



23. - 25. 9. 2010

INCHEBA, a.s., Viedenská cesta 3-7, 851 01 Bratislava
T +421-2-6727 2138 • F +421-2-6727 2201 • E sdd@incheba.sk

www.incheba.sk





ПРЕССУЕМАЯ КЕРАМИКА VITA PM 9

Прессуемая керамика «все в одном» VITA PM 9 создана на основе тонкоструктурной керамики VITA VM 9, качество которой проверено миллионами конструкций и позволяет применять ее по самым различным показаниям. VITA PM 9 будет выпускаться в трех различных вариантах прозрачности, начиная с октября 2009. Одновременно к ассортименту будут добавлены новые высокопрозрачные шарики. Кроме того, ассортимент новой керамики будет выполнен в виде модулей, что обеспечивает ее рациональное хранение. Специально для индивидуализации безметалловых реставраций из VITA PM 9 была разработана низкоплавкая керамика VITA VM 9 ADD-ON. Она также появится в продаже в октябре 2009.



Новая керамика VITA PM 9 в трех вариантах прозрачности.

Гибкая и многофункциональная, керамика VITA PM 9 подходит как для изготовления безметалловых вкладок, накладок и фронтальных коронок, так и для создания металло-керамических конструкций на оксиде циркония. Матовые (O) заготовки разрабатывались преимущественно для изготовления металло-керамических конструкций, в то время как НОВЫЕ высокопрозрачные (HT) шарики, как и традиционные прозрачные (T) используются для безметалловых

элементов. VITA PM 9 совпадает с палитрой VITA SYSTEM 3D-MASTER. Как матовые (O), так и прозрачные (T) заготовки доступны в десяти оттенках, а высокопрозрачные (HT) – в пяти дентинных и пяти эмалевых оттенках. Низкоплавкая керамика VITA VM 9 ADD-ON для индивидуализации (методом послойного нанесения) реставраций, изготовленных из VITA PM 9, отличается однородной структурой и естественной прозрачностью и выпускается в восьми оттенках; она формирует превосходную связь с базовым материалом VITA PM 9. Все это позволяет с легкостью изготавливать индивидуализированные, эстетичные реставрации. Для доработки реставраций VITA PM 9 методом окрашивания можно использовать VITA AKZENT.



Новая керамика VITA VM 9 ADD-ON.

Прессуемая керамика VITA PM 9 создает идеальные условия для создания эстетических реставраций благодаря трем различным вариантам прозрачности (O, T и HT). Кроме того, превосходная полируемость упрощает процесс обработки. Керамика VITA PM 9 устойчива по отношению к зубной бляшке и обладает качествами натуральной эмали.

VITA ZAHNFABRIK, ГЕРМАНИЯ
www.vitablocs-reallife.com
Зал 8, Стенд F42.3

УЛЬТРАЗВУКОВАЯ СИСТЕМА ДЛЯ ЭНДОДОНТИИ

Современные стоматологи уже не представляют себе эндодонтическое лечение без применения ультразвука, поскольку им известно о неоспоримых преимуществах этого метода. Растущий спрос отмечается со стороны клиник, заинтересованных в эндодонтическом лечении либо специализирующихся на нем. По этой причине компания VDW, эксперт в эндодонтии, разработала ультразвуковое устройство специально для лечения корневых каналов: VDW.ULTRA®.



Основная функция системы – это активация ирригации. Вибрация создает микропоток, направляющий раствор для ирригации в зоны, которых невозможно достичь посредством механической обработки: боковые каналы, перешейки и апикальные ответвления.

Эффект нагревания усиливает растворяющую активность гипохлорита натрия. Пассивная ультразвуковая ирригация с помощью специального инструмента позволяет избежать нежелательной механической обработки на этапе промывания канала.

К дополнительным функциям системы относится тонкая обработка полости доступа, перелечивание, извлечение металлических штифтов и сломанных инструментов. Система эргономична и комфортна в работе. Благодаря запатентованной системе «автобаланса», выполняющей надежную автоматическую регулировку, VDW.ULTRA® каждый раз обеспечивает качественную и эффективную работу. Пьезоэлектрический наконечник весом в 50г можно стерилизовать в автоклаве. Система также позволяет проводить классическое пародонтологическое лечение и кюретаж.

VDW предлагает широкий ассортимент высококачественных насадок для эндодонтии, в том числе ирригационные файлы для ультразвуковой обработки и устранения биопленки, алмазные насадки для финишной обработки полости доступа, тонкие насадки из инновационного титаново-ниобиевого сплава для перелечивания, а также более грубые насадки для извлечения металлических штифтов.

VDW, ГЕРМАНИЯ
www.vdw-dental.com

ФАРМГЕОКОМ ПРО
Зал 8, Стенд В10.1

AIR FLOW MASTER PIEZON

Один + один = три! EMS объединяет системы поддесневой, наддесневой чистки и кюретажа в одном устройстве.

То, что на первый взгляд может показаться странным, при более внимательном рассмотрении оказывается вполне логичным. Компа-



ния EMS (Нион, Швейцария) вновь продемонстрировала свою способность к инновациям, объединив в одном аппарате инструменты для поддесневой и наддесневой чистки и для кюретажа.

Новая система Air Flow Master Piezon позволяет проводить профилактику на любом этапе – от диагностики и первичного лечения до отсроченного наблюдения пациента. Вслед за успешной системой Piezon Master 700, которая обеспечивала практически безболезненное лечение, не травматичное для эпителия десны, новый аппарат Air Flow Master Pie-

зон предлагает пациенту непревзойденный комфорт. Качественная обработка поверхности зуба достигается благодаря линейным колебаниям оригинальных швейцарских инструментов EMS, направленным вдоль поверхности эмали. Кроме того, новые наконечники с LED-подсветкой обеспечивают оптимальную видимость.

Система Air Flow Perio уничтожает биопленку

Air Flow Master Piezon – эффективный инструмент для борьбы с пародонитом или периимплантитом. Специалисты, которые работают с EMS, убеждены, что они достигают самых глубоких слоев зубных отложений именно благодаря комплексному методу Air Flow Perio. За счет равномерной турбулентности движения смеси порошка, воздуха и воды в одноразовой насадке Perio-Flow развитие эмфиземы мягких тканей становится невозможным. Емкость системы позволяет разместить две объемные камеры с порошком; работа наконечниками Air Flow и Perio Flow ведется как в поддесневой, так и в наддесневой зоне. Наконечники крепятся к боковой поверхности аппарата с помощью магнита; их легко извлекать и хранить.

«Новая комбинированная система для воздушной обработки с помощью кинетической энергии, объединяющая Air Flow Perio и кюретаж, позволит расширить границы возможностей профилактического лечения», – отмечает Торстен Фремери, управляющий директор компании EMS Electro Medical Systems в Германии.

ЭМС/ЭЛЕКТРО МЕДИКАЛ СИСТЕМЗ
www.ems-company.com/ru/dental
Зал 8, Стенд D33.1



PRAGODENT

18th INTERNATIONAL DENTAL FAIR

7. - 9. 10. 2010

Prague Exhibition Grounds Holesovice

THE BIGGEST
DENTAL FAIR IN
CZECH REPUBLIC



Professional partners

czechdent

Ассоциация
Стоматологическая
Академия

kzt



**INCHEBA
EXPO PRAHA**

www.pragodent.eu