

today 23 24



Prix de l'innovation

Présentation des finalistes (nominés). La créativité et l'audace sous toutes ses formes... mais jusqu'où iront-ils ?

»P 1 à 8



Conférences

Conférence du jour et conférence en différé: l'ADF pour se former, écouter, voir, rencontrer...

»P 9 à 16



What to do in Paris ?

Sortie, culture, divertissement : une sélection de notre rédaction. À voir, à faire... avant / après l'ADF.

»P 17 à 24

L'ADF, un congrès pas comme les autres

Le Dr Patrick Hescot, secrétaire général de l'Association Dentaire Française (ADF) et président de l'Union Française pour la Santé Bucco-Dentaire (UFSBD), a bien voulu répondre à nos questions à quelques jours du congrès de l'ADF.

■ **Laurence Bury : Monsieur le secrétaire général, à l'aube du quarantième congrès de l'ADF, il serait intéressant de voir l'évolution de ce congrès. A-t-il toujours eu lieu au Palais des Congrès ?**

Dr Patrick Hescot : Oui, nous sommes les principaux clients du Palais des Congrès. Chaque évolution que ce lieu a subie s'est faite en collaboration avec l'ADF. Notre ingéniosité permet de trou-

ver des m² là où l'on ne les imaginait pas. Nous grandissons avec cette structure.

Combien d'exposants étaient présents au début et combien aujourd'hui ?

En 1974, sur 8.550 m² il y avait près de 100 « firmes françaises » regroupées au niveau 1 du Palais des Congrès. Aujourd'hui, près de 400 exposants internationaux se partagent les 20.000 m²

sur les 3 niveaux du Palais des Congrès.

Pouvez-vous encore accueillir d'autres stands ou la structure des locaux a-t-elle atteint son maximum ?

Ce lieu n'a pas atteint son maximum de superficie. En 2012, avec le Comident, nous allons agrandir l'exposition de 1000 m² supplémentaires. Le besoin s'en fait sentir, des exposants déjà

présents depuis de nombreuses années aimeraient des stands plus grands et d'autre part la liste d'attente pour de nouveaux exposants est longue.

Envisagez-vous de déménager ce congrès ?

Non, ce congrès a le défaut de ses qualités et les qualités de ses défauts. Il est vrai que par rapport aux autres salons d'exposition mondiaux aux surfaces rectangulaires, il est plus compliqué de s'y retrouver. Mais il est tellement plus convivial, plus humain. Ce mélange de praticiens, de conférenciers et d'exposants en fait une spécificité unique en son genre.

Avez-vous remarqué une différence significative sur l'affluence des praticiens aux conférences depuis la mise en place des points de formation continue ?

Oui, bien sûr, nous avons comme tout le monde ressenti une augmentation d'affluence très forte avec un point culmi-



nant en 2007 puis une diminution du nombre de congressistes qui s'est stabilisé en 2009 et en 2010 avec un chiffre autour de 8 000.

Que répondriez-vous à vos détracteurs qui estiment que depuis les crédits formation, les conférences sont moins intéressantes ?

C'est faux, le congrès de l'ADF est « comme la Samaritaine », on y trouve de tout. L'ADF, c'est avant tout un congrès pour l'omnipraticien. Ce qu'il trouve comme ré-

Suite page 2 →



www.fresissima.it Tél. + 33 811.85.02.21

fresissima
supercut lasting burs

fresissima[®] HXU254 30 mm

Quelques centimes en plus pour GAGNER du temps et pour ÉPAGNER des traumatismes!



DIRECTA
Preneur de Dentistes

facebook.com/directaab
Cliquez sur "j'aime" et venez retirer votre cadeau sur le stand

Visitez notre Stand ADF 1M14 pour des offres à ne pas manquer!

Nouveauté

Pour une restauration rapide, simple et sûre des dents temporaires

FENDERPRIME™
Protection et matrice pour les dents temporaires

La combinaison unique d'une protection de préparation et d'une matrice sectionnelle pour les obturations de classe II des dents temporaires. FenderPrime est disponible en deux tailles : long, vert fluorescent et court, jaune fluorescent.

CODIMED

DIRECTA AB P.O. Box 723, SE-194 27 Upplands Väsby, Sweden
Tel: +46 8 506 505 75, Fax: +46 8 590 306 30, info@directadental.com, www.directadental.com

Codimed, 59 rue de Ponthieu, 75008 Paris
Tel: 01 45 63 41 41 Fax: 01 45 63 41 40
codimed@codimed.fr www.codimed.fr
Agent exclusif pour la France

Genesis, le Système Implantaire Biomimétique, reçoit le feu vert des organismes de réglementation.

■ Le 22 septembre 2011 à Paris, Keystone Dental a annoncé l'obtention du marquage CE pour Genesis, le système implantaire biomimétique.

Keystone Dental est une société de santé bucco-dentaire dont l'objectif est d'améliorer le sourire des patients en créant des solutions novatrices qui rétablissent l'aspect naturel des tissus, de l'os et des dents. Sa gamme de produits comprend des systèmes implantaires, des biomatériaux permettant la régénération tissulaire et osseuse, un logiciel de planification implantaire et de chirurgie guidée, ainsi qu'une garantie implantaire à vie.

Utilisés pour la première fois il y a plus de 30 ans, les implants dentaires ont principalement servi à rétablir la fonction des dents naturelles. Aujourd'hui, le système Genesis va encore plus loin. Grâce à sa sur-

face brevetée BioSpark nano-texturée qui imite la structure de l'os, le système Genesis favorise une ostéointégration plus rapide. Par ailleurs, le procédé unique AnaTite a conduit à la commercialisation du tout premier implant à col rose, ainsi qu'à une gamme prothétique rose complète. La percée esthétique du procédé AnaTite permet au système Genesis de reproduire la teinte naturelle de la gencive pour un rendu esthétique immédiat et à long terme. Ces grandes avancées technologiques sont jumelées à une connexion esthétique unique et brevetée utilisée en clinique depuis plus de cinq ans. Le système Genesis continue de s'inscrire dans l'engagement de Keystone Dental, visant à fournir les solutions les plus novatrices aux professionnels dentaires et à leurs patients. ◀



• Aurora Villette, Responsable Marketing & Communications Europe, présente le Genesis au stand de Keystone pendant le congrès EAO. (DTI/Photo: Annemarie Fischer)

◀ Suite de la page 1

ponses, ce sont des réponses à son exercice quotidien. Ce n'est pas un congrès de spécialistes. Mais chacun, s'il le désire, peut, par le biais de séances spécifiques, accéder à des connaissances plus pointues. Des

bles pour les participants. Aussi la durée a été raccourcie sur deux heures trente avec trois conférenciers qui se relaient. L'attention est bien meilleure et la validation des acquis plus performante.

Quels sont les ateliers ou conféren-

nelles modifications faites-vous pour l'année suivante ?

Tout d'abord, nous avons mis en place un sondage BVA auprès des congressistes (50 % y participent) pour affiner le contenu du congrès l'année d'après. C'est ainsi que le Comité scientifique 2012 est déjà formé, et qu'il participera au congrès 2011 pour analyser et évaluer en fonction de son futur programme. Le samedi même du congrès, un débriefing aura lieu avec les Comités scientifiques 2011 et 2012 pour avoir les réactions à chaud de chacun. C'est ainsi que nous évaluons aussi bien les titres des conférences, les modes, les thèmes et même les conférenciers. Ces évaluations étant mises à la disposition du Comité scientifique pour qu'il puisse en tenir compte dans l'élaboration de son programme. L'expérience nous a appris à être très réactifs.

Pensez-vous que l'innovation spectaculaire dans nos différentes spécialités soit en adéquation avec le cahier des charges de la Sécurité sociale ?

Certainement pas ! Oublions la Sécurité sociale. Heureusement, les patients qui connaissent l'importance d'une bonne santé bucco-dentaire sont tout à fait capables d'investir pour la conserver. Seul un praticien convaincu peut convaincre son patient que la santé bucco-dentaire ne s'arrête pas à la nomenclature. On peut considérer que c'est une honte que la profession de chirurgien-dentiste soit la seule profession médicale à n'avoir pas réussi, sous prétexte de l'existence d'un secteur libre de prothèses, à faire prendre en charge toutes les innovations technologiques.

Et selon vous que sera demain l'exercice dans nos cabinets ?

Nous sommes aujourd'hui à un vrai tournant dans notre profession. Les besoins et les attentes des français sont précis. L'accès à l'information par le biais d'Internet fait que les patients sont devenus des clients exigeants et consommateurs.

Ils ont des exigences plus fortes qu'avant. 30 à 40 % sont en bonne santé et désirent la conserver. Soit les cabinets dentaires parviendront à répondre à cette attente pour de nouveaux services, soit ceux-ci seront effectués par d'autres que par les chirurgiens-dentistes.

Pour ce qui concerne les 60 à 70 % de la population qui ont besoin de réhabilitation, nous risquons d'avoir 2 types d'entités :

- 1 entité dite « low cost », qui permettra à ceux qui le souhaitent d'avoir accès à des soins et des prothèses bucco-dentaires « low cost », sous forme de franchise, telle qu'il en existe déjà dans d'autres domaines de la médecine et dans d'autres pays.
- 1 entité dite « entreprise dentaire libérale », qui sera en fait une évolution de nos cabinets dentaires actuels en regroupant toutes les disciplines, 1 plateau technique de haut niveau et des praticiens conscients de l'importance de la qualité de la relation avec les patients.

Progressivement le rôle de l'Assurance maladie va être de moins en moins fort alors que celui des assurances complémentaires va monter en puissance. Pour cela, il faudra bien sûr que nos instances professionnelles évoluent, en créant, en particulier, de nouveaux contrats, afin de permettre aux jeunes diplômés de se former à cette activité libérale qu'ils connaissent si peu en sortant de la faculté. ◀

Le saviez-vous ?

Est dénommée « visiteur » toute personne (comptée une seule fois), qu'elle soit congressiste (33 % du total) ou simple visiteur de l'exposition.

Les revisites correspondent au retour d'un de ces visiteurs (en majorité congressiste), déjà venu un ou plusieurs autres jours. Le nombre total de visites correspond au cumul des « visiteurs » et « revisites ».

	2009		2010	
Nombre de visiteurs	24 701	-1,85 %	24 878	+ 0.72 %
Nombre de revisites	15 511	- 0,30 %	15 607	+ 0.62 %
Nombre de visites	40 212	-1,03 %	40 485	+ 0.68 %

• Dénombrements hors officiels, comités et exposants

cycles sur deux jours permettent d'aller au fond d'un sujet : on démarre par le savoir, puis on applique aux cours de TP et enfin on évalue ses acquis.

Et de votre côté, avez-vous modifié les modes de transmission du savoir ?

Énormément, le Comité scientifique qui parraine le millésime de l'année change tous les ans. Ses membres sont complètement indépendants, ce qui leur permet d'apporter du sang neuf à chaque fois. Le dialogue permet d'éviter la voix unique d'une structure de monopole. Grâce à eux le programme s'est enrichi, par exemple, de séances « Rencontre avec » qui permettent aux praticiens, en petits groupes, de poser toutes les questions qui leur tiennent à cœur et de bénéficier d'un enseignement de proximité. Les séances « J'analyse ma pratique » renvoie sur tout ce qu'il faudrait modifier pour mettre en œuvre les recommandations de bonnes pratiques. Des séances sur la recherche ont été aussi mises en place.

Nous avons aussi constaté que des conférences avec un seul conférencier sur trois heures étaient difficilement soutena-

ces qui attirent le plus les praticiens et qui sont réservés et complets très rapidement ?

C'est très variable selon les années. Les conférences sur la parodontologie, la chirurgie buccale et la thérapeutique et les TP de restauration et de chirurgie sur les sutures marchent toujours. Du fait de formations diplômantes par l'AFGSU, sur la gestion des urgences, la popularité des TP sur l'urgence a par contre diminué.

Lors du bilan, une fois l'ADF terminé,



UN PLUS POUR VOUS!

BEAUTIFIL Flow Plus

Composite injectable à usage
antérieur et postérieur

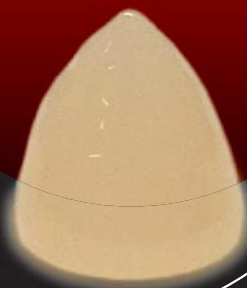
- Convient à toutes les classes de cavités
- Propriétés physiques supérieures
- Utilisation simple et polissage rapide
- Nouveau concept de seringue
- Esthétique naturelle par réel effect caméléon
- Radio opacité élevée
- Libération de fluor

Visitez SHOFU à l'

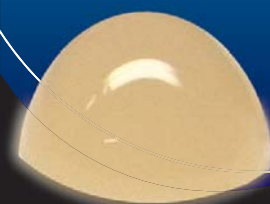


Niveau 1
Stand 1M27

F00
Zero Flow



F03
Low Flow



Official Partner



Minimally Invasive
Cosmetic Dentistry

Distribué par

SDC

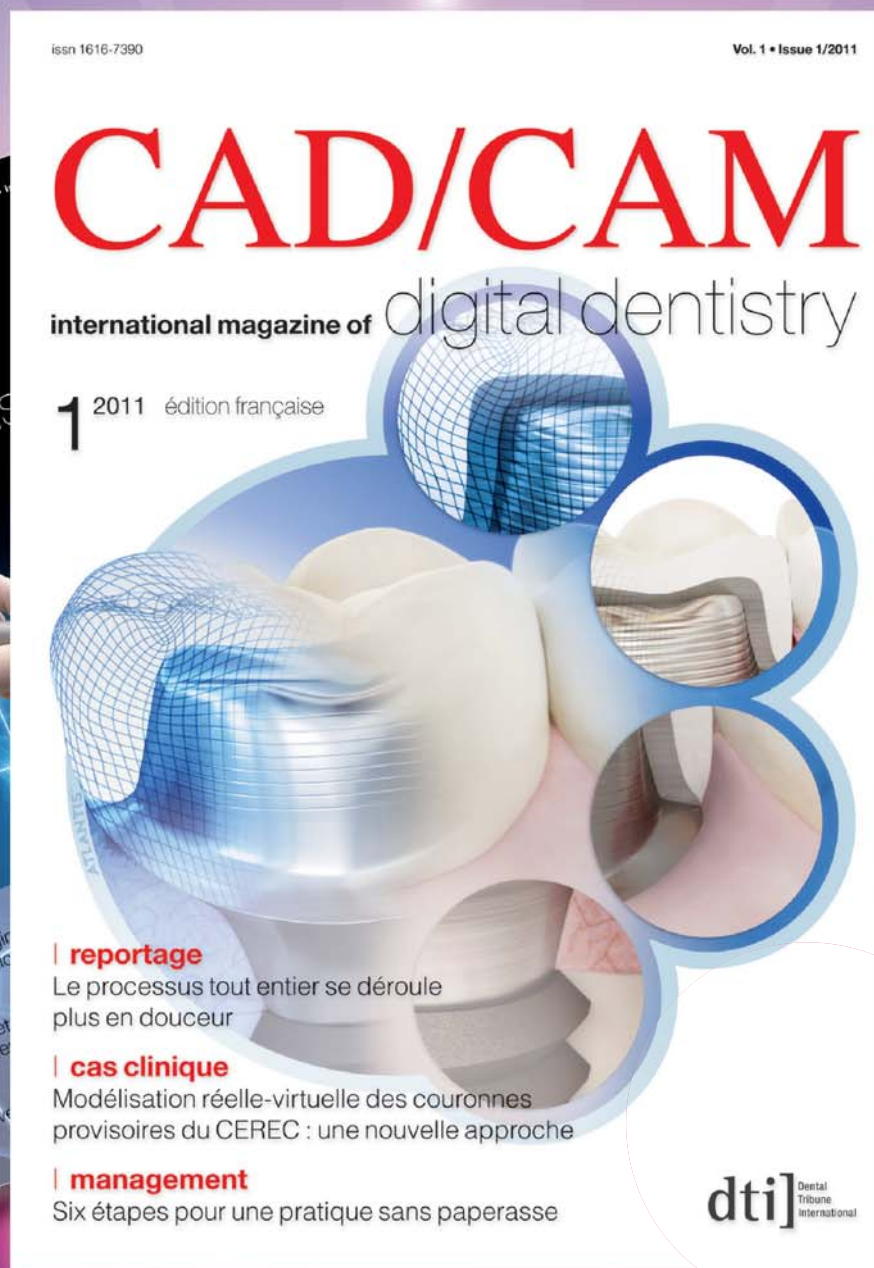
SOCIÉTÉ DES CENDRES
74, rue Berthie Albrecht
94400 Vitry-sur-Seine
Tél: 01 49 61 41 41
Fax: 01 49 61 41 59



SHOFU DENTAL GMBH

Am Brüll 17 · 40878 Ratingen / Allemagne
Tel: +49 (0) 21 02 / 86 64-0 Fax: +49 (0) 21 02 / 86 64-64
E-Mail: info@shofu.de · www.shofu.de

Les versions françaises des magazines CAD/CAM, cosmetic dentistry et laser seront disponibles à partir du mois de novembre à l'ADF !



Abonnez-vous dès maintenant !

Abonnez-vous à l'un de nos magazines : CAD/CAM, cosmetic dentistry ou laser, et recevez gratuitement un exemplaire d'un des deux autres magazines.

Renvoyez-nous votre coupon dûment rempli accompagné de votre règlement par chèque à l'ordre de Dental Tribune International à l'adresse suivante :

Dental Tribune France, 78, chemin du Loup, 31100 Toulouse, France

Je m'abonne au magazine suivant pour la somme de 56 € :
(4 magazines par an)

CAD/CAM cosmetic dentistry laser

Je choisis l'exemplaire gratuit du magazine suivant :

CAD/CAM cosmetic dentistry laser

Offre valable pour un 1er abonnement livré en France métropolitaine et dans la limite des stocks disponibles. Conformément à la loi « informatique et libertés » du 6 janvier 1978, vous disposez d'un droit d'accès et de rectifications aux données vous concernant. Il vous suffit de nous écrire ou envoyer un Email à : abonnement@dental-tribune.com

Votre abonnement sera renouvelé automatiquement chaque année. Pour annuler ce renouvellement automatique vous devrez nous faire parvenir une demande d'annulation écrite au moins 6 semaines avant la date anniversaire de l'abonnement initial.

Nom, Prénom	
Spécialité	
Ets/Cabinet Dentaire	
Adresse	
Code postal/Ville/Pays	
Téléphone	
E-mail	Signature obligatoire

Dans les coulisses du prix de l'innovation

Être jury au prix de l'innovation

Innovation

EDHAR/Shutterstock.com

C'est dans une ambiance chaleureuse et studieuse que le pré-jury, composé de représentants de l'ADF et du Comident ainsi que de journalistes de la presse professionnelle, s'est réuni pour délibérer sur les

onze finalistes du prix de l'innovation dentaire. Reconnaissance unique des fabricants et industriels du monde bucco-dentaire, ce prix récompense, lors du Congrès annuel de la profession, les meilleures avancées dans ce domaine permettant d'optimiser la qualité et l'efficacité des ges-

tes et techniques, mais également d'améliorer le bien-être du patient.

Chacun des participants a dû statuer sur cinquante-six dossiers. Pour cela, des fiches informatives sur chaque produit nous ont été envoyées en préliminaire afin de permettre à tous d'étudier consciencieusement la nouveauté présentée. Tout au long de la soirée, le pré-jury a argumenté sur chaque innovation projetée en

diaporama. Les connaissances des uns, les expériences professionnelles des autres ont donné lieu à des échanges productifs et intéressants. Au final, chacun a noté sur sa liste ses préférences en les classant par ordre d'importance. Cette année le consensus a été obtenu facilement, l'ensemble des membres présents étant globalement d'accord sur la liste finale des onze nom-

Le Prix spécial du Jury

Ce dernier sera composé de journalistes de la presse santé grand public (presse écrite, radio, TV), de membres de l'ADF et du Comident.

Ce Prix sera dévoilé et remis au gagnant en clôture de la conférence inaugurale du Congrès de l'ADF qui se tiendra le mercredi 23 novembre 2011 à 11 heures en présence des candidats sélectionnés et des journalistes présents.

Un communiqué de presse, présentant l'innovation distinguée par le jury ainsi que l'interview de son concepteur, sera diffusé aux médias le jour même.



Le Prix spécial des professionnels de la santé bucco dentaire

L'ensemble des professionnels présents sur le Congrès seront invités à se rendre sur les stands des innovations sélectionnées par le jury et à voter pour le produit illustrant le mieux la créativité de leur métier.

La remise de ce prix aura lieu le samedi 26 novembre 2011 à 11 heures.

Un tirage au sort se déroulera parmi tous les professionnels de la santé qui ont voté et le gagnant recevra le produit qui aura été élu premier prix de l'innovation 2011.

Un communiqué de presse, présentant l'innovation retenue par les votants et incluant l'interview du concepteur, sera également diffusé aux médias.

SYSTEME SONICFILL KERR/KAVO

STAND 1N20/2P03

La société Kerr et la société KaVo, ont associé leurs compétences et leurs savoir-faire pour mettre au point un nouveau concept d'obturation sonique. Destiné aux obturations dans le secteur postérieur, le système SonicFill permet de réaliser des obturations monocouches qui combinent les propriétés d'un composite fluide et celle d'un composite modelable universel. Les praticiens peuvent ainsi faire une économie de temps de 30% pour la mise en place, la sculpture et la finition d'une obturation de haute

qualité. La pièce à main, permet l'activation du composite SonicFill sous l'effet de la vibration. La viscosité du composite va changer durant la vibration et le matériau passe d'une consistance modelable universelle à une consistance fluide. Ce changement de viscosité pendant la vibration permet de réaliser des obturations plus rapides et avec un maximum de confort. Cette propriété offre de plus une parfaite adaptation aux parois des cavités ainsi qu'une étanchéité améliorée pour des obturations monocouches de 5 mm d'épaisseur.



COMPONEER COLTÈNE

STAND 1M11

L'esthétique en toute simplicité

Qu'il s'agisse d'allongement de bord libre, du masquage de colorations sévères ou de fermeture de diastèmes, les Componeers rendent les corrections esthétiques rapidement et facilement réalisables. Ce sont des coquilles préfabriquées et polymérisées en composite

émail nano-hybride qui combinent les avantages des composites en technique directe et des facettes préfabriquées. Leur réalisation industrielle à l'aide d'un composite nano-hybride à haute densité de charge leur procure une grande homogénéité et une stabilité élevée. Leur épaisseur, réduite à 0,3 - 0,5 mm, permet de réaliser des préparations conservatrices de la surface amélaire. La brillance et l'état de surface sont spécialement étudiés pour donner de la vitalité aux restaurations. La structure micro-rétentive innovante de l'intrados augmente la mouillabilité et la pérennité de leur collage. Aucun traitement de surface de Componeer n'est nécessaire. Avec cette innovation, le dentiste enrichit sa palette de traitements avec une solution rapide, efficace, durable et moins onéreuse pour le praticien et son patient.



SHORTCUT DUX DENTAL

STAND 1L33

Voilà maintenant 50 ans que le fil de rétraction est conditionné dans le même type de flacon. Avec ShortCut DUX Dental propose aujourd'hui un système tout en un, pratique à utiliser, beaucoup moins encombrant, bien plus efficace et hygiénique. Désormais, le cordon ne s'emmêle

plus, ne s'échappe plus au fond du flacon et ne tombe pas au moment de la découpe! Un simple clic suffit et ShortCut vous fournit toujours la même longueur de fil désirée. Avec le cutter intégré, plus besoin de s'interrompre pour chercher une paire de ciseaux stérile. Après avoir déroulé le

cordon à la longueur voulue, il suffit d'appuyer sur le distributeur pour le découper. Ce distributeur contribue également au contrôle de l'infection car l'extrémité du fil n'est pas exposée



avant utilisation et ShortCut se désinfecte facilement. Autre avantage : l'étiquette waterproof. Elle ne s'abîme pas, ce qui permet de toujours pouvoir lire les spécifications du cordon.



LA RÉCIPROCITÉ DENTSPLY FRANCE► **STAND 1L04****Le traitement canalaire en un seul instrument**

L'endodontie a connu une première révolution avec l'introduction des instruments rotatifs en nickel-titane il y a une quinzaine d'années. Ils ont permis de rendre possibles des traitements de meilleure qualité par un plus grand nombre de praticiens. Le concept présenté par Dentsply, au travers de ses deux filiales spécialisées Mailleferet et VDW, concrétise les travaux de Ghassan Yared sur le mouvement réciproque associés à l'utilisation d'un nouvel alliage Mwire plus flexible et plus résistant et à

la conception d'instruments spécifiques. Ce concept permet d'envisager dans la plupart des cas la réalisation d'une préparation canalaire correspondant aux conceptions acquises de la discipline avec un seul instrument, au lieu des 3 à 6 instruments proposés par les autres systèmes disponibles sur le marché. Au-delà du gain de temps, l'intérêt réside dans la diminution des erreurs opératoires possibles et permet d'envisager l'utilisation d'instruments à usage unique. La réussite en endodontie à la portée des omnipraticiens.

**FENDERPRIME DIRECTA CODIMED**► **STAND 1M14b****Ne touche pas à la voisine !**

Dans une époque où la préservation tissulaire est l'objectif n° 1, 98% des praticiens, malencontreusement, lors d'un soin ou d'une taille, abîment la dent voisine. La difficulté est encore plus grande pour la dent de lait qui touche la dent de six ans.

FenderPrime est un dispositif combinant une lame métallique et un coin en matière plastique destiné à être inséré entre la dent à traiter et la dent collatérale. Lors du nettoyage de la carie, la lame métallique protège la dent adja-



cente tandis que le coin améliore l'accès instrumental comme visuel en comprimant la gencive interdentaire. Pendant la pose du matériau de restauration, il peut être courbé pour s'adapter à la morphologie particulière des dents temporaires afin de faciliter la réalisation d'une restauration fonctionnelle respectueuse des tissus parodontaux. Disponible en deux tailles, court (jaune) et long (vert), il répond à toutes les situations cliniques. Vous n'aurez alors plus d'excuse pour aggraver la molaire.

HYGOWIPE PLUS DÜRR DENTAL► **STAND 2M43****Il obéit au doigt et à l'œil !**

Pour une hygiène économique du cabinet, ce distributeur à capteur innovant à infrarouge permet de dispenser sans contact et avec précision un dosage toujours optimal de produit pour la désinfection des surfaces. En passant la main devant le distributeur, le praticien reçoit une lingette avec un dosage exact de désinfectant. Ce système remplace le distributeur classique, la boîte de désinfection et le pulvérisateur. Pour un gain de place il peut être fixé au mur. Économique et efficace, le cabinet dentaire gagne 30% sur les produits de désinfectant. Les doses peuvent également être ajustées individuellement. Par ailleurs, l'application immédiate sur la lingette permet d'utiliser la cellulose, respectueuse de l'environnement.

Le sans contact, une technologie d'avenir.

**LA SERINGUE INTRA-ORALE EXPRESS 2 3 M ESPE**► **STAND 1L15****Précise jusqu'au bout du sulcus**

Cette seringue est un accessoire à usage unique pour la distribution des matériaux fluides utilisés lors de la prise d'empreintes. Facile à remplir à l'aide de la cartouche et d'un pistolet, elle permet grâce à son embout très fin un accès aisé dans tout le sulcus. Économique, elle permet de ne consommer que la quantité de matériau nécessaire, contrairement aux seringues pré-dosées disponibles actuellement sur le marché. La seringue intra-orale Express 2 est compatible avec tous les matériaux fluides

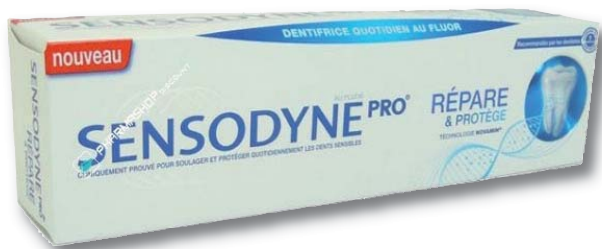
seringables du marché distribués avec le pistolet Garant. Son conditionnement en fait un instrument à usage unique parfaitement hygiénique, qui ne nécessite ni désinfection, ni nettoyage. Le gain de temps est considérable pour le praticien. Pour un confort optimisé de la séance de prise d'empreinte, la seringue peut être également préparée jusqu'à douze

heures à l'avance sans altérer la qualité du matériau et donc du mélange. L'essayer c'est l'adopter.

**SENSODYNE RÉPARE & PROTÈGE GSK SANTÉ GRAND PUBLIC**► **STAND 3M46****Halte à la sensibilité dentinaire**

Sensodyne Répare & Protège est le premier dentifrice Sensodyne au fluor utilisant la technologie NovaMin à l'action désensibilisante. Lorsque NovaMin rentre en contact avec la salive, elle libère des ions calcium et phosphate qui favorisent la minéralisation dynamique de la dentine mise à nue pour former une couche réparatrice. GSK a réussi à développer une formule anhydre (ne contenant pas d'eau) pour un dentifrice

au fluor à utilisation quotidienne. Avec un brossage deux fois par jour, ce dentifrice assure une protection continue face



à la douleur liée à l'hypersensibilité dentinaire, en protégeant la dent des agressions physiques et chimiques courantes de l'environnement buccal.

**INAVA 7/100 PIERRE FABRE ORAL CARE**► **STAND 1L11****La première brosse à dents en France stérilisable**

Ses brins extra-souple en Tynex® d'un diamètre de 7/100ème de millimètre et dotés de bouts arrondis permettent de maintenir une hygiène bucco-dentaire lorsque le brossage avec une brosse à dents traditionnelle est rendu impossible car trop doulou-

reux chez des patients présentant une atteinte de la muqueuse buccale. Elle est stérilisable selon les procédures hospitalières habituelles et peut donc être indiquée pour des patients traités en milieu stérile (patients immunodéprimés...). Elle conserve ses qualités mécaniques initiales, même après stérilisation par autoclave.

**VISTEO TOUCH JULIE OWANDY**► **STAND 2N01****Le cliché instantané**

Le Visteo Touch est un système d'imagerie intra-orale autonome associant le concept Visteo (positionnement universel) à la station d'imagerie I-Touch Box. Le Visteo Touch est un véritable assistant numérique tactile pour l'acquisition, la visualisation et la gestion de vos clichés intra-oraux. La

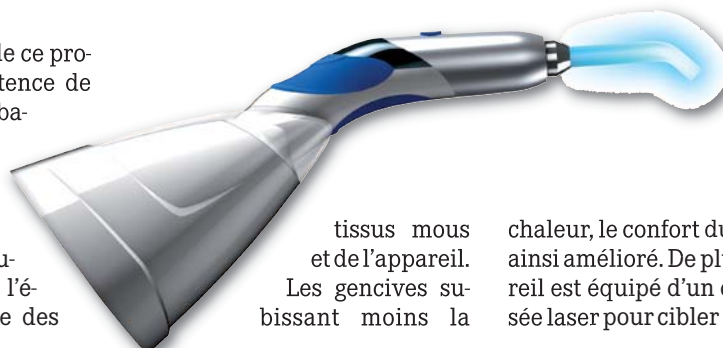
lecture directe et instantanée (sans utilisation d'un ordinateur) permet un diagnostic immédiat : le praticien gagne en temps et en efficacité. L'autonomie est sécurisée : la connexion filaire entre l'I-Touch Box et le capteur garantit une acquisition sécurisée des clichés qui sont sauvegardés sur carte mini SD ou exportés simultanément par Wifi sécurisé. Grâce à son écran tactile, l'utilisation du Visteo Touch est simple, intuitive et surtout autonome.



SCANWAVE ACTEON ▶ STAND 1L16**La lampe à polymériser qui rend la vie dure aux matériaux esthétiques**

Scanwave est un dispositif pour polymériser les matériaux photosensibles utilisés dans le domaine

dentaire. L'innovation de ce produit réside dans l'existence de plusieurs diodes qui baillaient automatiquement les longueurs d'ondes de 390 à 510 nm. L'allumage séquentiel des sources lumineuses permet de limiter l'échauffement thermique des



tissus mous et de l'appareil. Les gencives subissant moins la

chaleur, le confort du patient est ainsi amélioré. De plus, cet appareil est équipé d'un cercle de visée laser pour cibler exactement

la zone d'impact de l'énergie lumineuse et permettre ainsi un durcissement optimal des matériaux dentaires en quelques secondes.

Il est disponible en appareil de table mais aussi en version intégrable au fauteuil. Scanwave, pour des reconstitutions vues sous un autre éclairage.

Il y a tout juste un an...

2010, l'Association Dentaire Française récompensait ITENA et SEPTODONT...

Les Prix de l'Innovation :
deux lauréats récompensés

- Le Prix spécial du Jury a été remis le mercredi 24 novembre à la société ITENA pour la première lime endodontique «SAF». Cette lime apporte de nombreux avantages au chirurgien-dentiste. Elle s'adapte parfaitement à l'anatomie canalaire en 3D grâce à une mise en forme inégale et permet un nettoyage en profondeur avec une action entraînant l'élimination des débris. Le Jury qui récompensait ce Prix était composé de journalistes de la presse grand public : Brigitte Fanny Cohen pour France 2, Setti Dali pour le Magazine de la Santé sur France 5, Martine Perez pour le Figaro, Aline Perraudin pour Santé Magazine et Bruno Rougier pour France Info.
- Le Prix des Professionnels de santé a été remis samedi 27 novembre au produit Biodentine, fabriqué et distribué par les laboratoires SEPTODONT et ATO ZIZINE. Il s'agit d'un substitut dentinaire bioactif en dentisterie restauratrice et en endodontie, constitué d'un silicate tricalcique synthétique de haute pureté, véritable dentine de substitution qui permet de reconstituer une couche dentinaire minérale aux propriétés mécaniques équivalentes à celles de la dentine humaine.

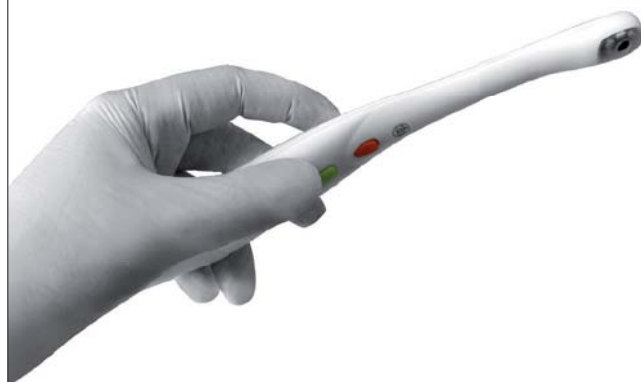
Biodentine est présenté en capsules, ce qui permet l'obtention d'un mélange homogène d'une fluidité optimale et avec un temps de prise compatible avec l'exercice au fauteuil. ◀

Communiqué ADF

SYSTEME DE COMMUNICATION ET DIAGNOSTIQUE

**Tecno
Med**
ITALIA Group

Une assistance virtuelle pour informatiser votre cabinet dentaire



Tecnomed Italia a créé un instrument de communication et de diagnostic près à l'usage. Le kit est installé en quelques minutes sur le support de lampe de votre unit dentaire et pourra être utilisé simplement grâce à un programme intuitif qui gère la création d'une carte de patient, archive les images et les radiographies digitales tout en optimisant votre travail. Le kit multimédia Tecnomed Italia contient toute la technologie moderne du secteur dentaire, en particulier la télécamera dentaire Double Touch qui a 2 boutons de capture d'images montés sur le devant, offrant et garantissant une capture de 1 image de l'arcade supérieure ou inférieure, et le capteur RVG digital Tecnoray, qui grâce à sa particularité ergonomique, assure le maximum d'aisance et de confort pour le patient pendant le travail effectué dans la cavité orale.

Au cas où le cabinet est déjà équipé avec un système wifi, le kit multimédia s'interface facilement avec le réseau wireless sans fil interne en vous donnant la possibilité de consulter les cartes ou les documents mémorisés sur le serveur. Ce système a aussi été idéalisé pour ceux qui n'aiment pas la technologie actuelle: en fait pour leur faciliter un travail plus autonome. L'utilisateur peut être aussi assisté en direct par une aide technique virtuelle par un bouton sur le desktop, qui vous aidera à résoudre les doutes ou les erreurs de commande envoyés au programme, ou d'installer les éventuelles mises à jour actuelles.



Fiable.

Innovation créative, conception réfléchie, intégrité durable : l'A-dec-500® est basé sur des décennies de collaboration avec des dentistes de par le monde entier. Qu'il s'agisse de l'intégration transparente de la technologie, de l'ergonomie exceptionnelle ou de la conception soignée, vous êtes assuré d'une fiabilité avec une tranquillité ininterrompue.

Dans un monde qui exige la fiabilité, A-dec offre une solution fiable sans un seul compromis.



a dec[®]
reliablecreativesolutions

Fauteuils
Systèmes d'irrigation
Scialytiques
Supports pour écrans
Meubles
Pièces à main
Maintenance

today 23 24

Conférences en direct



Les lauréats de l'IFRO ► Conférence B54 15H30-18H ► H Magloire, M Bonnaure-Mal

L'IFRO

Un soutien indéfectible à la recherche odontologique

L'Institut Français pour la Recherche Odontologique est né il y a dix ans. C'est le résultat d'un projet longuement mûri, porté par trois acteurs :

- Une profession sensibilisée représentée par l'ADF.
- Un environnement scientifique odontologique compétent représenté par une dizaine de laboratoires labellisés par le CNRS, l'INSERM ou le Ministère de la recherche.
- Un mécénat industriel à l'écoute et convaincu (Fabre, Gaba, GC, Colgate).

Ainsi, plus de 800.000 € ont été distribués et ce soutien actuellement incontournable pour les équipes odontologiques a contribué à l'avancée des connaissances sur des thèmes porteurs.

Voici deux exemples de contribution scientifique avec le soutien de l'IFRO sous forme de bourse à un jeune doctorant ou de subvention.



1-Sandra WERNER
(Département de parodontologie et unité INSERM 977 de Strasbourg) a bénéficié d'une subvention financière afin de caractériser **Les liens moléculaires existants entre les maladies parodontales et l'athérosclérose.**

En effet, les maladies cardiovasculaires représentent environ 32 % des décès en France et la



plaque d'athérome est une des causes majeures des accidents vasculaires cérébraux. Les parodontites concernent presque 40 millions d'individus en France et la formation des poches est sous la dépendance de bactéries comme *Porphyromonas gingivalis* (*Pg*) et la réponse inflammatoire consécutive du tissu lésé. Le groupe de Strasbourg avait déjà perçu, via une étude épidémiologique et l'analyse de la composition des plaques d'athérome, un lien clinique entre les deux pathologies, mais il restait à préciser la qualité de ce lien. Grâce à l'utilisation de cellules endothéliales humaines (isolées de la veine ombilicale) cultivées en présence de *Pg* ou du composant lipopolysaccharidique, les chercheurs ont découvert des modifications significatives de l'activité enzymatique des cathepsines B et S. Ces protéases sont actuellement l'objet de recherches intenses dans la mesure où elles interviennent respectivement dans l'évolution de la taille de la plaque d'athérome et l'accumulation du LDL-cholestérol pouvant entraîner une destruction des tissus constitutifs des artères.

Ainsi, le rôle potentiel des bactéries parodonto-pathogènes notamment *Pg* est mis en avant dans la physiopathologie de l'athérosclérose. (Ref. Cahiers de l'ADF (2010), 26 : 53-57).

1-Yassine HARICHANE
(Faculté d'odontologie de Paris 5, INSERM UMRS 747 et EA 2496) a obtenu une bourse individuelle de soudure (en 2009) pour la finalisation de sa thèse d'université. Le sujet concerne,

La régénération de la dentine par implantation de cellules souches pulpaires.

L'objectif ici est de mimer les différentes étapes du développement dentaire pour régénérer les tissus durs dentaires de souris ou de rat par utilisation de clones de cellules souches immortalisées. Depuis les travaux de Gronthos et Shi en 2000, on sait que le tissu pulpaire renferme des cellules souches (au moins 5 types différents) exprimant des marqueurs classiques (STRO-1, CD 146) capables de se différencier en cellules dentaires (odontoblastes) mais aussi en ostéoblastes, neurones, adipocytes, etc... En effet, le destin des cellules souches est conditionné par leur environnement. Les capacités de ces cellules à réparer une lésion dentinaire n'avaient jamais été évaluées avant cette étude. On conçoit le vif intérêt clinique de ces travaux en raison des applications thérapeutiques

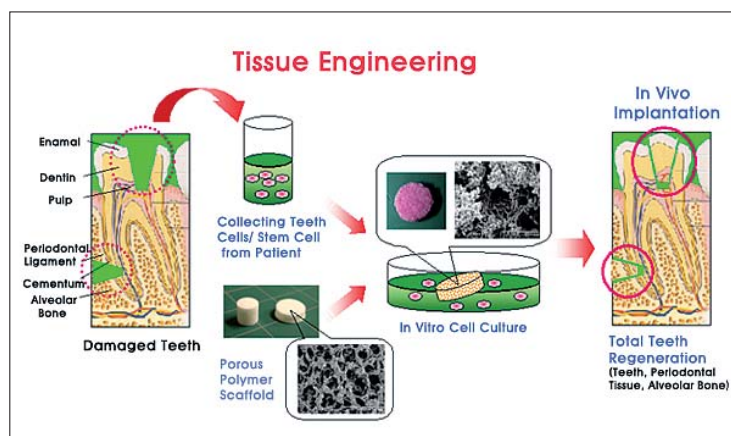


potentielles. Les implantations pulpaires de ces cellules ont été réalisées sur la molaire de rat et les analyses histologiques en continue ont démontré que l'on pouvait effectivement obtenir la réparation d'une lésion dentaire avec une matrice de type ostéodentine. Les cellules souches représentent donc un important



Prof. Henry Magloire
Université de Lyon
Faculté d'Odontologie
Institut de Génétique Fonctionnelle de Lyon
Equipe « Odontoblaste et régénération des tissus dentaires »
UMR CNRS 5242
Ecole Normale Supérieure
46, allée d'Italie
69364 Lyon Cedex 08
France
Tel: +33 4 26 23 38 21
mail: magloire@univ-lyon1.fr

outil de recherche mais également une nouvelle stratégie endodontique. (Ref. Cahiers de l'ADF (2011), 27 : 4-10. ◀



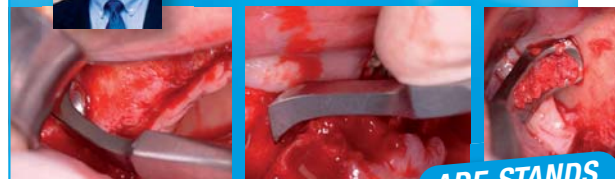
NOUVEAU! BONE SCRAPER

- Recueil direct d'un important volume osseux cortico-spongieux
- Manipulation précise du bone scraper limitant les risques de contamination de l'os prélevé
- Affutage net et durable (Acier allemand)
- Geste chirurgical de prélèvement adapté à toutes les situations anatomiques (Tubérosité face maxillaire avant un sinus lift, zone mentonnière)



«Le volume d'os récupéré peut atteindre jusqu'à 1 cm³ et être réutilisé immédiatement. Le prélèvement s'effectue par un mouvement simple et précis, non traumatisant pour le patient quelques soient les sites anatomiques.»

Docteur Guillaume



ADF STANDS
T 27.28
M 32



DEXTER
111, rue Henri Barbusse
BP 157
95105 Argenteuil Cedex
Tél. : 01 34 34 38 10
Fax : 01 30 76 20 32
www.dexter.fr



FABRICANT ALLEMAND
KOHLER
MEDIZINTECHNIK
www.kohler-medizintechnik.de

