

today



Insite today

W tegorocznym wydaniu *today* znaleźć można niezbędne informacje o CEDE, program wykładów, listę wystawców z numerami stoisk, plan hal i nowości produktowe.

»Strona 4



DT Study Club

Osoby zwiedzające targi zapraszamy na wykłady w ramach *Dental Tribune Study Club* – bezpłatne wykłady w *Speakers Corner* w pawilonie 6A, codziennie w godz. 11.00-17.00.

»Strona 11



Nowości produktowe

CEDE to znakomita okazja do zaprezentowania najnowszych technologii, trendów i rozwiązań w stomatologii. Jak co roku, na łamach *today* prezentujemy niektóre z nich.

»Strona 13

Ani na chwilę nie możemy stracić kontaktu z rzeczywistością...

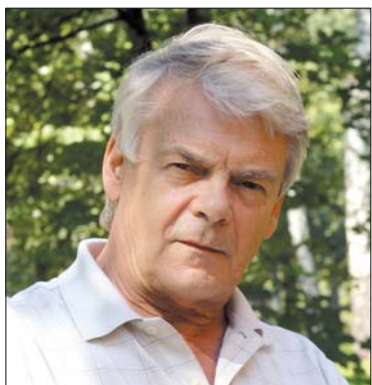
Wydawało by się, że nic nas już nie zaskoczy i nie zdziwi. Jednak... samochody same parkują bez kierowcy, same wyjeżdżają z garażu i podjeżdżają na zawołanie właściciela, ...uczestnictwo w CEDE jest bezpłatne – wystarczy się zalogować w odpowiednim czasie..., a w stomatologii również postęp nieustanny... Niezliczone innowacje, nowe technologie, a zwłaszcza dynamiczny rozwój sto-

płatne karty wstępu po zalogowaniu, wizytówka w postaci kodu QR ułatwiająca kontakt bez pieczętki, długopisów, notatników, bezpłatna aplikacja mobilna dostępna na różne urządzenia cyfrowe, zamawianie hoteli, parkingów, uczestnictwa w imprezach towarzyszących, wykładach itd. – wystarczy jedno kliknięcie! Zastanawiam się, jak wyglądało nasze życie, kiedy nie było „digital”...

się poza godzinami otwarcia Wystawy i sesji szkoleniowych. Będziemy niewyspani, ale jakże szczęśliwi, że udało się nam uczestniczyć w Gali CEDE, na

której wysłuchamy zespół Big Bit The Beatles Show, w koncercie Raya Wilson'a z legendarnego zespołu Genesis czy w koncercie z cyklu A Dental Jazz

Story. Zwiedzajcie, uczcie się, bawcie się, cieszcie się życiem w zdrowiu i dostatku! ◀
Prof. dr n. med. Stanisław Suliborski



Prof. Stanisław Suliborski

matologii wspomaganą komputerowo. Przechodzimy w zawrotnym tempie na „digital technology” w diagnozowaniu, projektowaniu, modelowaniu, frezowaniu – wszystko po to, by było precyzyjniej, skuteczniej, bardziej ekonomicznie, mniej inwazyjnie.

Na szczęście, mamy w Polsce CEDE – ogromną wystawę produktów stomatologicznych, która umożliwia utrzymanie kontaktu z rzeczywistością. A rzeczywistość jest coraz bardziej „digital”. Wystarczy popatrzeć na organizację tegorocznej CEDE – bez-

Mimo tych ułatwień i uproszczeń, nadal jesteśmy zapracowani i „zalanani”. Czytając liczne informacje o CEDE, zastanawiamy się, jak efektywnie wykorzystać te 3 dni w Poznaniu, bo program XXIII CEDE jest wyjątkowo bogaty. Obok tradycyjnych elementów, takich jak Zjazd Zespołów Stomatologicznych z licznymi sesjami tematycznymi, Dental Tribune Study Club w Speakers' Corner czy Areny, pojawiły się nowe interesujące punkty programowe: Strefa Testów, Muzeum Stomatologii, niezliczone szkolenia, pokazy, wykłady organizowane przez producentów i wystawców.

Sesje naukowo-szkoleniowe odbywać się będą w nowych, znakomicie wyposażonych salach wykładowych. Oczywiście, główną uwagę uczestników CEDE zarówno z Polski, jak i licznych krajów europejskich będą skupiać stoiska wystawowe – jak co roku, liczne i nastawione na prezentacje tego, co najnowocześniejsze w stomatologii. Aż 52 produkty zostały zgłoszone do organizatorów jako nowości wystawy... Nie zapominajmy o imprezach towarzyszących, które odbywają



AD

www.cede.pl

cede

2014

24. Środkowoeuropejska Wystawa Produktów Stomatologicznych

24TH Central European Dental Exhibition



CEDE mobile app.
Zainstaluj bezpłatną aplikację w swoim smartfonie/tablecie

Poznań, Poland
11-13.09.2014



23. Środkowoeuropejska Wystawa Produktów Stomatologicznych
XIX. Zjazd Zespołów Stomatologicznych

Poznań • 12-14. września 2013

Miejsce wystawy:

Międzynarodowe Targi Poznańskie • Poznań ul. Głogowska 14 • Pawilony: 6A, 7, 7A i 8

Godziny zwiedzania targów: czwartek i piątek: 10.00-17.00 • sobota: 10.00-16.00

Więcej informacji na: www.cede.pl

Dental Tribune Study Club z aukcją charytatywną na CEDE 2013!

W tym roku, wzorem lat poprzednich, w czasie dni targowych na CEDE 2013 odbywać się będą wykłady Den-

tal Tribune Study Club w zorganizowanym w tym celu Speaker's Corner. W programie wykładów zaplanowano

m.in. prezentacje z zakresu stomatologii estetycznej, implantoprotektyki, higieny i prawa medycznego.

opowie o codziennej pracy na rzecz dzieci objętych opieką hospicjum, potem odbędzie się prezentacja przedmiotów wykonanych przez podopiecznych placówki, której towarzyszyć będzie publiczna zbiórka funduszy. Organizatorem akcji „Uśmiech bez barier” jest Lubelskie Hospicjum dla Dzieci im. Małego Księcia. Dr Małgorzata Borowska

Więcej informacji na temat Dental Tribune Study Club i akcji „Uśmiech bez barier” na stronach www.dentaltribune.com, www.dtstudyclub.com i www.cede.pl.

Szczegółowy program wykładów DTSC w Speaker's Corner znajduje się na str. 11.



DENTAL TRIBUNE
DT STUDY CLUB

COURSES | DISCUSSIONS | TECHNOLOGY | ON-DEMAND

Nowością tegorocznego DTSC na CEDE będzie **akcja charytatywna**, której celem będzie zebranie środków z przeznaczeniem na działalność Lubelskiego Hospicjum dla Dzieci im. Małego Księcia. Dr Małgorzata Borowska

AD

**IMPLANT DENTAL
NEW WAVE**

PROMOCJA - 10%*

* dotyczy urządzeń quicksleeper 4 i sleeperone 4

10 LAT QUICKSLEEPERA W POLSCE

QuickSleeper⁴



Najbardziej zaawansowany system znieczuleń komputerowych z możliwością wykonywania znieczuleń dokostnych (techniki osteocentral i transkortykałna) oraz pozostałych rodzajów znieczuleń.

Nowości:

- ✓ ciśnienie podawanego anestetyku (mechanizm P.A.R.) oraz rotacja igły są sterowane mikroprocesorowo
- ✓ bardzo niskie koszty eksploatacji – tylko koszty igieł i standardowych ampułek
- ✓ całkiem nowa i ergonomiczna końcówka
- ✓ bezprzewodowy i bezbaterijny pedał
- ✓ zminiaturyzowany unit sterujący

SleeperOne 4

Najnowsza generacja komputerowego systemu znieczuleń SleeperOne – wszystkie techniki znieczuleń: śródwładzowe, doprzegrodowe, nasiękowe, dopodniebienne, etc. (za wyjątkiem dokostnych).

Nowości:

- ✓ zminiaturyzowany unit sterujący
- ✓ 4 podstawowe tryby podawania anestetyku, optymalne dla stosowanej techniki znieczulenia
- ✓ ultralekka końcówka
- ✓ bezprzewodowy i bezbaterijny pedał (lub wersja z pedałem przewodowym)
- ✓ bardzo niskie koszty eksploatacji – tylko standardowe igły i ampułki

DENTAL HI TEC



Implant Dental New Wave Sp. J.

ul. Górnośląska 4A/19, 00-444 Warszawa, tel. (22) 869 71 00/01,

www.implant.waw.pl, info@implant.waw.pl

GRAND PRIX CEDE 2013

Jak każdego roku, również i w tym, Komisja Konkursowa przyzna nagrody GRAND PRIX CEDE 2013 zgłoszonym produktom.



Komisji Konkursowej nagrody GRAND PRIX CEDE przewodniczy Prezydent Polskiego Towarzystwa Stomatologicznego dr hab. n. med. Bartłomiej W. Loster. Nagrodzone zostaną produkty zgłoszone w 6 kategoriach:

- sprzęt stomatologiczny,
- sprzęt techniczny,
- materiały dla stomatologii,
- materiały dla techniki,
- materiały pomocnicze, preparaty i urządzenia profilaktyczne,
- wydawnictwa i edukacja.

Statuetki GRAND PRIX CEDE 2013 zostaną wręczone podczas Gali CEDE, która odbędzie się 12. września 2013 r. w Teatrze Wielkim w Poznaniu. Informacja o nagrodzonych ukazuje się również w artykułach prasowych po wystawie i na stronie internetowej www.cede.pl.

Produkty zgłoszone do nagrody Grand Prix CEDE 2013:

- zestaw kolekcji edukacyjnych Tech-Dent i Dental Assisting,
- autoklaw Detinge Quadro Avanti,
- Bluem Professional Implant Care – żel do higieny implantów,
- Aktywne Szkolenia dla Dentystów,
- OraliTest,
- wielofunkcyjny laser diodowy SmartM,
- Enamel Plus Hri Function,
- projekt praktycznych szkoleń OMD dla lekarzy dentystów,
- unit stomatologiczny A-dec 400,
- ArthrodontCLASSIC pasta do zębów na podrażnione dziąsła,
- Lupa medyczna ze zmienną ogniskową i powiększeniem WIDEZ10/Z11,
- Pierwsza pomoc w gabinecie stomatologicznym i czasopisma wąsko-specjalistyczne dla lekarzy endodontów i ortodontów. ◀



Wydawnictwo Kwintesencja zaprasza

IMPLANTY w Formule JEDEN



Jachranka ■ 15-17 listopada 2013

Centrum Kongresowe Warszawianka

IMPLANTY

Innowacje • Konfrontacje • Komplikacje

Szczegółowy program i zgłoszenia: www.kwintesencja.com.pl

Tel.: 22 845 05 53

Nazwa firmy	Pawilon/Nr stoiska	Nazwa firmy	Pawilon/Nr stoiska	Nazwa firmy	Pawilon/Nr stoiska	Nazwa firmy	Pawilon/Nr stoiska
3, 4		A-dec - Dystrybutor w Polsce - OPTIDENT	6A.3.2	AMADAR	6A.2.1	ATZ FARMONT	6A.1.7, 7.3.2, 8.5.1
3M UNITEK	8.4.23	ADIN IMPLANT Polska I		ANDERSZ		A-Z ORTO, CORGA	7.1.5
4-TUNE.IT	7.1.18	TOP IMPLANT	8.2.6	dental boutique	7.3.27		
A		AESCULAP CHIFA	8.2.5	ANEKS	7.1.14	B	
A.B. BERREN		AKADEMIA AQUAFRESH/		ANGER G&A	7.1.21	BALLITO	7.2.16
HANDLOWY	7.3.8	GLAXOSMITHKLINE	7.3.1	ANPOL	6A.3.7	BAŁTYCKI INSTYTUT	
ABOOK	7.1.8	ALFA	6A.3.11	AP DENTAL	8.1.7	STOMATOLOGII	7.3.12
ACERYS	6A.1.2	ALL-DENT	7.2.2	ARDENT	8.4.29	BAUSCH	8.1.3
ACTEON SATELEC	7A.1.7	ALMAS ENTERPRISES	8.4.9	ARKONA	7A.2.3	BE ACTIVE DENTIST	6A.2.17
A-dec - Dystrybutor w Polsce		ALPRO MEDICAL	7.2.12	ARS DENTAL	7.3.14	BESTOM DENTONET.PL	6A.3.23,
- AMADAR	6A.2.1	ALTERMEDIA	8.5.9	ASAH ROENTGEN IND.	6A.1.9		7.2.8, 7A.4.2,
				AS MEDIA Wydawnictwo	7.2.22		7A.P1, 7A.P2

AD

TOP COMPANIES FROM THE INDUSTRY WILL BE PRESENT



PRAGODENT

21st INTERNATIONAL DENTAL FAIR

10. - 12. 10. 2013

Prague Exhibition Grounds Holesovice

www.pragodont.eu



THE BIGGEST DENTAL FAIR IN CZECH REPUBLIC

Professional partners





Media partners




BETAFARMA	7.3.19
BEYOND EUROPE	7.3.11
BIEN-AIR DENTAL	6A.2.5
BIODENT JANKOWIAK	6A.2.7
BILOREN	7.2.14
BIOMEDIX Jan Kalita	7A.1.7
BOYD ENTERPRISES	8.5.2
BRE LEASING	6A.2.11
BREDENT	7.2.1
BTL POLSKA	6A.3.4
BZ WBK LEASING	6A.3.4a

C	
C. WITT - Constans-Med	7.2.11
CARESTREAM DENTAL	6A.3.2
CERKAMED	7.3.9, 7A.1.10
CHAMPIONS IMPLANTS	8.4.17
CHEMA-ELEKTROMET	7.1.1
CHIRANA MEDICAL	6A.3.7
CHIRMED	8.1.7
CHIROMEGA	6A.3.11
CLINIC DRESS	7A.3.6
COLGATE-PALMOLIVE (Poland)	7.3.6
COLTENE / WHALEDENT	7A.1.6
CTL-LASERINSTRUMENTS	6A.1.12
CURAPROX INDENT	7.2.7
CZM CEZAL SA we Wrocławiu	7.1.11

D	
DEGUDENT, Biuro Dentsply	7A.2.6
DENMAX	8.4.20
DENMED	8.2.10
DENTAG	7.2.14
DENTAL BP	7.5.3
DENTAL CONNECTION	8.5.8
DENTAL PLUS	6A.1.2
DENTAL RADIO	7.P3
DENTAL TECHNICS SOLUTIONS	8.4.18
DENTAL TRIBUNE INTERNATIONAL	7.2.2a
DENTALHOLDING	7A.2.4, 7A.3.4
DENTAL-S	6A.2.16
DENTEX PHU	8.3.11
DENTOO	7A.3.2
DENTSPLY DETREY	7A.2.6
DENTSPLY IH	7A.2.6
DENTSPLY-MAILLEFER	7A.2.6
DIPLOMAT DENTAL	6A.2.5
DK DENTAL	7.2.21
DMG Dental Material	7A.3.8
DONAU TRADING CORP.	7A.3.15
DORNWELL	6A.1.9
DREVE DENTAMID	7A.1.1
DRUX	8.3.9
DÜRR DENTAL	6A.1.1

E	
ECOLAB	7.3.16
EKODENT-X	6A.2.14
EKOM	6A.4.1
ELDAN	7.3.4
ELSEVIER URBAN & PARTNER	7.1.7

Nazwa firmy	Pawilon/Nr stoiska
EMZ MED	8.3.3
EQUADENT	7.4.1
ESDENT DENTAL EQUIPMENT	6A.1.3
ESTOMED - HAKON SOFTWARE	7.3.20
EUR-MED POLSKA	6A.2.5
EURONDA	7A.3.7

F

FALCON MEDICAL POLSKA	8.1.9
FARMPOL	7.3.10
FARUM	6A.1.11
FLAVIO MEDICOS	8.4.12
FONA DENTAL	7A.3.1
FORMED	8.4.19

G

GARMED	8.2.9
GC EUROPE N.V.	7A.1.3
GETIN NOBLE BANK	6A.1.5
GETWELL	6A.3.16

H

HAGER POLONIA	7A.1.7b
HEDAT	7.5.2
HERAEUS	7A.1.4
HERBAPOL POZNAŃ	7.2.19
HERBAPOL S.A. WROCLAW	7.3.17
HOL-DENTAL DEPOT	7A.2.2
HOLTRADE	8.1.6
HUBER MEDICAL	6A.3.6a
HUMANCHEMIE	8.1.2

I

IMPLACORE	8.2.14
IMPLANT DENTAL NEW WAVE	8.2.3
INCI DENTAL	8.4.14
INFODENT	7.2.14
INFODENT24.PL	7.2.2b
INLAY	8.5.6
IVOCLAR-VIVADENT POLSKA	7A.1.2
Izba Gospodarcza Techników Dentystycznych	8.4.27
IZODENT	6A.2.10

J

JBAnker	8.5.10
JENERIX	7A.3.12
JOIDENT	6A.2.15

K

KERR	7A.1.9
KETTENBACH	8.4.21
K-ILINE EUROPE	7A.3.14a
KMS SZURKOWSKI	6A.3.9
KODAK DENTAL SYSTEMS	6A.3.2
KOL-DENTAL	7A.2.5
KOMET DENTAL	7.2.15

L

LASOTRONIX	6A.2.8
LEMIX	7.1.23
LEMIX	8.4.3
LISTERINE/ JOHNSON & JOHNSON POLAND	7.3.10
LOSER	7A.1.11
ŁUKIDENT	7.3.15

M

M COSMETICS	7.1.22
MAJOR PL	8.2.4
MAKROMED	6A.2.4, 7A.4.3
MARIANNA Odzież Medyczna	7.3.21
MARKU	7A.4.5, 7A.4.6

Nazwa firmy	Pawilon/Nr stoiska
MARMED	8.5.11
MEBLE-FROST	8.3.1
MED DESIGN	6A.2.12
MED TOUR PRESS	7.2.17
MED-DENT SERWIS	6A.3.5
MEDI KOLL	6A.3.8
MEDIAFLOR	7.4.5
MEDICAL BROKERS	7.1.17
MEDIDENT ITALIA	8.4.11
MEDITRANS	7A.2.1, 7A.3.1
MEDORA	7.5.1
MEDYCYNĄ PRAKTYCZNA	7.2.23

Nazwa firmy	Pawilon/Nr stoiska
MEGADENTA	7.1.12, 8.3.19
MELAG	7A.3.3
MERCONTROL	7A.1.7a
MERKANTA	7.1.18
MICERDENT	7A.1.12
MICROBRUSH INTERNATIONAL	8.2.2
MILLENNIUM LEASING	6A.3.15
MIRALEX	7.4.2
MOLTENI FARMACEUTICI POLSKA	7.2.4
MULTIDENTAL	8.1.1
MUSTAF	7.1.4

Nazwa firmy	Pawilon/Nr stoiska
N NATRODENT	7A.3.10
NERV ENTERPRISE	7.1.20
NEVADENT	8.1.4
NORIS MEDICAL	8.2.1
NOUVAG	8.1.5
NOWY GABINET STOMATOLOGICZNY	7.1.2, 8.5.7
O OLIDENT	7A.2.7
OMD	7.2.18

AD



ENDOBOXY



ĆWIEKI KALIBROWANE



KOFERDAM



CEDE '2013 STOISKO 7A 1.8

NOWOŚCI
PROMOCJE
RABATY
OFERTY SPECJALNE
WYKŁADY
PREZENTACJE
ZAPISY NA SZKOLENIA



SYNERGY D6



PILNIKI MASZYNOWE



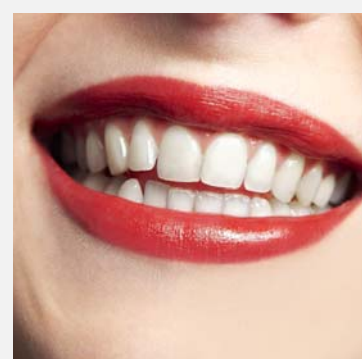
PILNIKI RĘCZNE



GUTTA FLOW 2



E&Q MASTER



MICROLUX



ENDOCEM MTA



AKCESORIA TDV



WIERTŁA DIATECH

Poldent sp. z o.o.
Al. Jana Pawła II 80, lokal VI, 00-175 Warszawa
Tel: 22 351 7 650 do 655, Fax: 22 351 7 679
poldent@poldent.pl, www.poldent.pl

Poldent®

Nazwa firmy	Pawilon/Nr stoiska	Nazwa firmy	Pawilon/Nr stoiska	Nazwa firmy	Pawilon/Nr stoiska	Nazwa firmy	Pawilon/Nr stoiska
OMEGA PHARMA	7.4.3	PHARMINDEX/		POL-INTECH	8.3.17, 8.3.18	PRODENTIS -	
OMS POLSKA	6A.1.6, 6A.2.6	UBM MEDICA POLSKA	7.3.25	POLKARD	8.2.8	INFOTEL SOFTWARE	8.3.4
OPTIDENT	6A.3.2	PHILIPS POLSKA	7.3.12	POLKARD BIS	8.4.15	PROFIDENT	6A.3.12
ORAL-B		PIERRE FABRE		POLSKIE TOWARZYSTWO		PROMEDUS	7A.3.7
Instytut Blend-a-med	7.2.6	MEDICAMENT POLSKA	7.2.5	STOMATOLOGICZNE	7.3.3	PROTO-FAN	8.3.10
ORIMED	7A.3.9	PLANMECA OY	6A.2.2	POLSKIE STOWARZYSZENIE			
ORTO-FAN	8.3.10	PL-MED SOFTWARE	7.2.9	IMPLANTOLOGICZNE	7.3.5		
OVOIDENT	8.5.16	PLUS ULTRA	8.3.7	Polskie Towarzystwo			
P		POLAND SMILE CEGIELSKI	8.4.22	Studentów Stomatologii	6A.2.17		
P.H.U. Medical		POLAPEXIM GROUP	6A.2.9	Polskie Towarzystwo			
Czesław Dąbrowski	6A.3.21	POLDENT	7A.1.8	Techników Dentystycznych	8.5.17		
		POL-DENTAX	6A.2.12	PREVEST DENPRO	7A.3.14		

AD



XXII CONGRESSO
ORDEM DOS MÉDICOS DENTISTAS
 PORTUGUESE DENTAL ASSOCIATION ANNUAL MEETING

LISBOA | NOV | 2013
 CENTRO DE CONGRESSOS DE LISBOA | 21 | 22 | 23

Q
 QUADROSTOM 7.2.10
 QUEISSER PHARMA 7.3.7

R
 REDEE 7.1.15
 RENOMED
 Centrum Frezowania 7A.2.8
 ROBOCAM 6A.3.6
 RODENTICA POLSKA 8.1.8
 ROKO 8.1.11, 8.2.15

S
 SCHARF INSTRUMENTS 8.4.25
 SELIGA MICROSCOPES 8.4.28, 6A.3.3
 SENSODYNE/
 GLAXOSMITHKLINE 7.3.3
 SEPTODONT POLSKA 7A.1.5
 SHOP DENT 7.1.9
 SIEMENS FINANCE 6A.4.2
 SILESIA DENTAL 7A.2.6
 SKAMEX 7.2.3
 STERN WEBER POLSKA 6A.3.1
 STOMED 7.1.16
 STUDIO JZK
 Programy komputerowe 7.3.22

T
 TARGI W KRAKOWIE 8.2.12
 TECHNESA 7.3.16
 TECHNODENT 6A.1.4
 TRACHEM 8.4.8

U
 ULTRADENT PRODUCTS INC. 6A.1.9
 UNIDENTOMED 7A.3.16
 UNIFORMIX 7.3.28
 UNIMED 6A.1.10

V
 VERDENT 8.3.12
 VISIOMED 6A.3.18
 VOCO 7A.4.4

W
 W&H POLAND 6A.2.3
 WIEDENT 8.2.7
 WW DENT TRADE 7.3.26, 8.3.2
 WYDAWNICTWO CZELEJ 7.1.3
 WYDAWNICTWO ELAMED 7.1.10, 8.5.3
 WYDAWNICTWO FORUM 7.3.24
 WYDAWNICTWO KWINTESENCJA 7.1.6
 8.1.10

X
 XPEDENT 8.3.8

Z
 ZENI MED 6A.1.8, 8.5.5
 ZHERMAPOL 7A.3.11
 ZIRKONZAHN POLAND 8.4.26
 ZNAM Świdnica 6A.2.2
 ZNAMiL 8.3.5
 ZUMAX MEDICAL 7A.3.5

Program XIX Zjazdu Zespołów Stomatologicznych



Czwartek, 12. września 2013 r.

10.00–17.00 – Pawilon 15/Sala 1D
Współczesna koncepcja estetyki

Wykładowca:
Prof. Camillo D'Arcangelo

1. Materiały odtwórcze.
2. Materiały i techniki adhezyjne.
3. Odbudowy w odcinku przednim.
4. Odbudowy w odcinku bocznym.
5. Pacjenci z parafunkcjami.

Wykład zorganizowany we współpracy z firmą MICERDENT

10.00–16.00 – Pawilon 15/Sala 1E
Pierwsza pomoc w stanach nagłych w gabinecie stomatologicznym.

Wykładowcy: Instruktorzy z wykształceniem medycznym: ratownicy medyczni i lekarze

- Stanowisko I - drożność dróg oddechowych,
- Stanowisko II - posługiwanie się workiem samorozprężalnym oraz zestawem do tlenoterapii czynnej i biernej.
- Stanowisko III - zatrzymanie akcji serca, brak oddechu u osób dorosłych i dzieci.
- Stanowisko IV - Pozycje ratownicze – zdjęcie poszkodowanego z fotela dentystycznego, omdlenie, padaczka, zawał, pozycja boczna bezpieczna.
- Stanowisko V - dostęp do żyły, wkłucia domięśniowe.
- Stanowisko VI - sprzęt i zestawy do udzielania pierwszej pomocy w stanach nagłych.

10.00–13.00 – Pawilon 15/Sala 1G
Rekrutacja ekonomicznie opłacalna: kreacja zespołu, który pracuje dla gabinetu: asystentek, lekarzy, recepcjonistek, podwykonawców. Od naszych wyobrażeń do satysfakcjonującej realizacji.

Wykładowca:
Dr n. ekon. Magdalena Szumska

11.00–14.00 – Pawilon 15/Sala 1F
Badanie periodontologiczne pacjenta. Podstawowe postępowanie profilaktyczne i lecznicze w chorobach dziąseł i przyzębia.

Wykładowca: Lek. stom.
Magdalena Pawelczyk - Madalińska
Badanie periodontologiczne pacjenta w praktyce dentystycznej - opis podstawowego badania perio z użyciem wybranych instrumentów, opracowanych kart i wskaźników.

Wykładowca:
Dr n. med. Wojciech Bednarz
Postępowanie profilaktyczne i lecznicze w chorobach dziąseł i przyzębia.

13.30–15.00 – Pawilon 15/Sala 1G
Ekonomia, która daje policzalne zyski.

Wykładowca:
Dr n. ekon. Magdalena Szumska

14.30–16.30 – Pawilon 15/Sala 1F
Przygotowanie tkanek przyzębia do zasadniczego leczenia stomatologicznego

w celu uzyskania optymalnych rezultatów klinicznych i estetycznych.

Wykładowca:
Dr n. med. Wojciech Bednarz

15.30–17.00 – Pawilon 15/Sala 1G
Psychologia zachowań konsumenckich.

Wykładowca:
Dr n. ekon. Magdalena Szumska

Piątek, 13. września 2013 r.

10.00–13.00 – Pawilon 15/Sala 1D
Dlaczego tak trudno uzyskać idealny kolor odbudowy kompozytowej i ceramicznej? Jak wymodelować kształt, aby odbudowa idealnie naśladowała naturę?

Wykładowca: Prof. Alessandro Vichi
Dlaczego tak trudno uzyskać idealny kolor odbudowy kompozytowej i ceramicznej? Jak przybliżyć się do doskonałości?

Wykładowca:
Prof. Ulf Kreuger-Janson
Jak wymodelować kształt, aby odbudowa idealnie naśladowała naturę? Jakie techniki i instrumenty mogą pomóc w wykonaniu idealnego kompozytu?

11.00–15.00 – Pawilon 15/Sala 1F
**Sesja dla higienistek i asystentek stomatologicznych - część 1
Dezynfekcja, sterylizacja, procedury postępowania z narzędziami.... Przygotowanie pacjentów do zabiegów ortodontycznych i chirurgicznych przez higienistkę, a także zalecenia oraz wskazania pozabiegowe,**

kolejność... Mechaniczna kontrola płytki - kierunki rozwoju. Nowoczesne technologie w zwalczaniu i profilaktyce stanów zapalnych dziąseł.

Wykładowca:
Mgr inż. Andrzej Kołodziejczyk
Dezynfekcja, sterylizacja, procedury postępowania z narzędziami i sprzętem w gabinecie stomatologicznym.

Wykładowca: Lek. stom.
Magdalena Pawelczyk-Madalińska
Przygotowanie pacjentów do zabiegów ortodontycznych i chirurgicznych przez higienistkę, a także zalecenia oraz wskazania pozabiegowe, kolejność postępowania, schematy fazy recall dla pacjentów gabinetu stomatologicznego.

Wykładowca:
Dr n. med. Agnieszka Mielczarek
Mechaniczna kontrola płytki - kierunki rozwoju

AD

WIEDZA NAUKOWCÓW ORAZ DOŚWIADCZENIE PROFESJONALISTÓW WE WSPÓLNEJ MISJI TWORZENIA NOWEJ JAKOŚĆ W STOMATOLOGII.

Tylko połączenie wielu różnych elementów z zakresu ochrony zdrowia jamy ustnej może dać efekt holistyczny.

wyłączny dystrybutor DentaId w Polsce:

BIS BAŁTYCKI INSTYTUT STOMATOLOGII
www.dentaIdpolska.pl

PERIO-AID
CHLORHEXIDINE + CETYLPIRIDINIUM CHLORIDE

VITIS

interprox.
Cleans all spaces for complete oral hygiene

Desensin
The solution for sensitive teeth

HALITA
The first scientific treatment for the control of oral halitosis

dentaid xeros
Maximum moisturizing effect and care of dry mouth

FFP Partner
EUROPEAN FEDERATION OF PERIODONTOLOGY

FFP EuroPerio Gold Sponsor

DENTAID
The Oral Health Experts

Wykładowca:*Lic. hig. dent. Paulina Radoma*

Nowoczesne technologie w zwalczaniu i profilaktyce stanów zapalnych dziąseł.

Patronat:

Polskie Towarzystwo Higienistek Stomatologicznych

Partner merytoryczny:

Instytut Blend-a-med Oral B

Uczestnicy wykładów otrzymują:

Szczoteczkę elektryczną od firmy Oral-B, oraz płytę CD z filmem dydak-

tycznym „Usuwanie złożeń nazębnych”.

11.00–17.00 – Pawilon 15/Sala 1E
Idealny wycisk protetyczny. Korona ceramiczna.**Wykładowca: Dr n. med.***Aneta Doliwa-Augustowska*

Jak uzyskać Idealny wycisk protetyczny za każdym razem. Czynniki decydujące o sukcesie. Optymalna technika, materiały, przygotowanie periodontologiczne.

Wykładowca: Lek. stom. Jerzy Pytko

Korona ceramiczna - planowanie, szlifowanie, rokowanie

12.00–16.00 – Pawilon 15/Sala 1G

Nakład (onlay) kompozytowy, nakład (onlay) ceramiczny – jako sposób odbudowy rozległych ubytków w zębach bocznych z żywą miazgą i leczonych endodontycznie.**Wykładowca:***Lek. stom. Monika Dzieciatkowska***Sobota,****14. września 2013 r.**

10.00–13.00 – Pawilon 7/Sala 1D

Stres i wypalenie zawodowe w pracy lekarza dentysty i zespołu stomatologicznego.**Wykładowca:***Mgr Wojciech Krówczyński*

Przeciwdziałanie wypaleniu zawodowemu w praktyce stomatologicznej:

Obowiązki pracodawcy w zapobieganiu stresowi związanemu z pracą.

10.00–15.00 – Pawilon 15/Sala 1D
Sesja dla higienistek i asystentek stomatologicznych - część 2**Nowe wyzwania w opiece nad pacjentem implantologicznym i periodontologicznym oraz bezpieczeństwo i higiena pracy w zawodzie asystentki.****Wykładowca: Martijn Rosema**

100-lecie zawodu higienistki stomatologicznej - trendy i perspektywy na następne 100 lat.

Wykładowca: Brigitte Schoeneich

Nowe wyzwania w opiece nad pacjentem implantologicznym i w niechirurgicznym leczeniu choroby przyzębia.

Wykładowca: Christian Stempf

Organizacja pracy i protokołów higienicznych: Zrób to dobrze! - Podstawy teoretyczne i wskazówki praktyczne.

Wykładowca: Martijn Rosema

Protokół higieniczny w krajach Europy Zachodniej zalecany po leczeniu stomatologicznym.

Patronat:

Polskie Towarzystwo Higienistek Stomatologicznych

Partner merytoryczny:

Instytut Blend-a-med Oral B

Uczestnicy wykładów otrzymują:

Szczoteczkę elektryczną od firmy Oral-B, oraz płytę CD z filmem dydaktycznym „Usuwanie złożeń nazębnych”.

10.00–14.00 – Pawilon 15/Sala 1E

Podstawy interpretacji radiologicznej w stomatologii.**Wykładowca: Prof. dr hab. n. med.***Ingrid Różyło-Kalinowska*

Wprowadzenie do systematycznej analizy i semiotyki zdjęć rentgenowskich.

Anatomia radiologiczna zdjęć wewnętrznych i pantomograficznych oraz badań CBCT.

Zdjęcia pantomograficzne okiem radiologa.

Interpretacja badań CBCT - przykłady zastosowań w implantoprotetyce, ortodontji, chirurgii stomatologicznej, endodontji, periodontologii, diagnostyce dysfunkcji narządu żucia, laryngologii, inne.

10.00–16.00 – Pawilon 15/Sala 1G

Inlay (wkład), Onlay (nakład), Endokorona - przekraczamy granice, pokazujemy niepowodzenia.**Wykładowca:***Lek. stom. Monika Dzieciatkowska*

Inlay (wkład), Onlay (nakład), Endokorona – przekraczamy granice, pokazujemy niepowodzenia. Wykład z pokazem praktycznym.

Wykładowca: Prof. dr hab. n. med.*Stanisław Suliborski*

Ekstremalne rozwiązania odtwórcze a techniki adhezyjne.

13.30–16.00 – Pawilon 15/Sala 1F

Wdrażanie Systemu Elektronicznej Dokumentacji Medycznej (EDM) i ochrona danych osobowych.**Wykładowca:***Mgr Wojciech Krówczyński*

AD



Emily Zilm for Tufts University

Tradycja i teraźniejszość

Różnica tkwi w szczegółach.

Biorąc pod uwagę rygorystyczny proces wyboru sprzętu dla studentów, w którym biorą udział profesorowie, administratorzy, wykładowcy, inżynierowie i cała gama innych specjalistów, wymagania są naprawdę wysokie.

Jednak mimo to, unity A-dec pozostają jednymi z najczęściej wybieranych.

- Sprzęt A-dec pozostaje najbardziej preferowanym sprzętem na Uniwersytetach Medycznych i w instytucjach na całym świecie
- Przykładowo: 3 unity na każde 4 używane przez uniwersytety w USA zostały wyprodukowane przez A-dec
- Większość przyszłych dentystów świata szkoli się na unitach A-dec
- Dlatego później stomatolodzy także wybierają nasz sprzęt do swoich prywatnych gabinetów

Dowiedz się więcej na www.a-dec.com/thedifference

**Amadar**www.amadar.pl
+48 22 826 43 81**Optident**www.optident.pl
+48 71 781 84 62Unity
Fotele
Lampy
Meble
KońcówkiKontrola higieny
Mocowania monitorów



Arena CEDE 2013

→ PAWILON 6A

Pokazy zabiegów i procedur stomatologicznych na pacjentach i fantomach.

Czwartek, 12. września 2013

11:00–11:30

Mgr farm. Barbara Podsadna,
MEDILAB

Przygotowanie gabinetu do procedur higienicznych – pokaz praktyczny.

11:30–12:30

OPTIDENT

Zobacz jak pantomografia, tomografia oraz cyfrowe systemy CAD/CAM zmieniają stomatologię i komunikację z pacjentem. Wyprzedź konkurencję.

12:30–13:30

Dr n. med. Jacek Iracki, AMADAR

Jak ułatwić sobie życie - czyli ergonomia pracy w gabinecie stomatologicznym, pokaz na pacjencie.

13:30–14:00

Dr n. med. Bartosz Suliborski,
Mgr inż. Michał Kawczyński, ROBOCAM

Cyfrowe wykonywanie prac implantologicznych - pokaz na pacjencie

14:00–15:30

Dr Przemysław Kustra, POLDENT

Bezpośrednie licówki kompozytowe jako szybka i ekonomiczna metoda estetycznej odbudowy zębów oraz jako alternatywa dla procedur wybielania, pokaz na pacjencie.

15:30–16:30

Dr n. med. Marzena Lorkowska-Precht,
POLDENT

Modelowanie twarzy kwasem hialuronowym jako alternatywa lub uzupełnienie zabiegów stomatologicznych, pokaz na pacjencie.

16:30–17:30

Prof. dr n. med. Tomasz Konopka

Profilaktyka onkologiczna jamy ustnej.

Piątek, 13. września 2013

10:30–11:00

Mgr farm. Barbara Podsadna,
MEDILAB

Przygotowanie gabinetu do procedur higienicznych – pokaz praktyczny.

11:00–12:00

Dr n. med. Jacek Iracki, AMADAR

Jak ułatwić sobie życie - czyli ergonomia pracy w gabinecie stomatologicznym, pokaz na pacjencie.

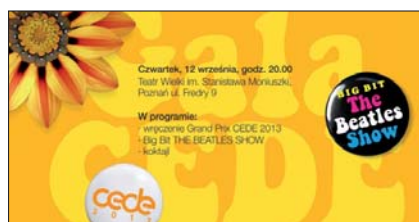
12:00–13:00

OPTIDENT

Zobacz jak pantomografia, tomografia oraz cyfrowe systemy CAD/CAM zmieniają stomatologię i komunikację z pacjentem. Wyprzedź konkurencję.

IMPREZY TOWARZYSZĄCE

Czwartek, 12 września 2013 r.
godz. 20.00 - 24.00: Gala CEDE



13:00–14:00

Lek. stom. Wojciech Kędra,
Lek. stom. Marcin Kędra, AMADAR

Cyfrowa rewolucja w stomatologii estetycznej - jak CAD/CAM zmienia pracę w gabinecie, pokaz na modelu i pacjencie.

14:00–14:30

Rudy Labor, ROBOCAM

Cyfrowe projektowanie aparatów ortodontycznych.

14:30–16:30

Lek. dent. Izabella Bielak, BTL Polska

Zastosowanie lasera w codziennej praktyce stomatologicznej – na przykładzie lasera Light Walker firmy FOTONA - pokaz na pacjentach.

16:30–17:00

Dr Tomasz Kielkiewicz, POLDENT

Koferdam w zabiegach endodontycznych na przykładzie wypełniania kanału gorącą gutaperką, pokaz na fantomie.

Sobota, 14. września 2013

10:30–11:00

Mgr farm. Barbara Podsadna, MEDILAB

Przygotowanie gabinetu do procedur higienicznych – pokaz praktyczny.

11:00–12:00

Lek. stom. Wojciech Kędra,
Lek. stom. Marcin Kędra, AMADAR

Cyfrowa rewolucja w stomatologii estetycznej - jak CAD/CAM zmienia pracę w gabinecie, pokaz na modelu i pacjencie.

12:00–13:00

Dr n. med. Marzena Lorkowska-Precht,
POLDENT

Dermapen - mikrodemabrazja kwasem hialuronowym w gabinecie stomatologicznym jako rozszerzenie procedur stomatologii estetycznej, pokaz na pacjencie.

13:00–13:30

Dr n. med. Bartosz Suliborski,
Mgr inż. Michał Kawczyński, ROBOCAM

Cyfrowe wykonywanie prac implantologicznych - pokaz na pacjencie.

13:00–14:30

Dr Piotr Wujec, POLDENT, AMADAR

Praca w powiększeniu instrumentami rotacyjnymi - wyzwanie czy pomoc dla dentysty? - pokaz na fantomie lub pacjencie.

14:30–15:30

Lek. stom. Magdalena Pawelczyk-Madalińska,
FUNDACJA Z UŚMIECHEM PRZEZ ŻYCIE

Profilaktyka onkologiczna w gabinecie stomatologicznym.
Pokaz standardowego, prawidłowego badania jamy ustnej na pacjencie
Różne systemy do badań przesiewowych w kierunku raka jamy ustnej.

Miejsce: Teatr Wielki im. Stanisława Moniuszki
Poznań, ul. Fredry 9
W części oficjalnej m.in. wręczenie nagród
Grand Prix CEDE 2013,
BIG BIT THE BEATLES SHOW
Koktajl w teatralnym foyer

Piątek, 13 września 2013 r.
godz. 20.00: RAY WILSON - 20 years and more!

Miejsce: Kino Apollo Poznań, ul. Ratajczaka 18

INTERNATIONAL EXPODENTAL

EXHIBITION
EVENTS
FORUM
COMMUNITY

MILAN ITALY
17 | 18 | 19 OCTOBER
2013

PAVILION 3
fieramilanocity



UNIDI
Italian Dental Industries Association

EXPODENTAL
FORUM
COURSES

ORGANIZED by PROMUNIDI srl V.le Forlanini, 23 | 20134 Milan | Italy | Ph. +39 02 7006121 | expodental@expodental.it | www.expodental.it

The 34th Moscow International Dental Forum

2013
MOSCOW

The 34th Moscow International Dental Forum



Dental-Expo
international dental fair

September 16-19

Crocus Expo exhibition grounds

more than
500
exhibitors

more than
30000
attendees

more than
40
countries



www.dental-expo.com

DENTALEXPO®