



ΕΝΤΥΠΟ ΚΛΕΙΣΤΟ ΑΡ. ΑΔΕΙΑΣ 2054/2006 ΚΕΜΠ.Α.Ο.

# DENTAL TRIBUNE

The World's Dental Newspaper | Greek Edition

ΕΛΛΑΔΑ, ΜΑΡΤΙΟΣ - ΑΠΡΙΛΙΟΣ 2011

[www.dental-tribune.gr](http://www.dental-tribune.gr)



ΤΟΜΟΣ 7, ΤΕΥΧΟΣ 35

## Πρακτικά Θέματα



### Πως να πετύχετε τη σωστή ανάπτυξη του ιατρείου σας

Η επαγγελματική ανάπτυξη του σύγχρονου οδοντιατρείου είναι ένα πολυπαραγοντικό θέμα και πρέπει ο οδοντίατρος του 21ου αιώνα να έχει τις γνώσεις να το χειρίζεται αποτελεσματικά

➡ σελίδα 6

## Κλινικά Θέματα



### Επιστημονικά τεκμηριωμένη αναστροφή της εξέλιξης της τερηδόνας με τη χρήση όζοντος

Τα συστήματα όζοντος έχουν πολλές εφαρμογές στην ιατρική πράξη και η χρήση τους στην αναστροφή και στον έλεγχο της τερηδόνας έχει αποδειχθεί ότι μπορεί να προσφέρει

➡ σελίδα 18

## Τάσεις & Εφαρμογές Αισθητική Προσώπου



### Botox και δερματικές ενισχυτικές ουσίες για κάθε οδοντίατρο

Ο σύγχρονος οδοντίατρος πρέπει να επιμελείται την αισθητική ολόκληρου του προσώπου και όχι μόνο των δοντιών

➡ σελίδα 28

**MORITA**

Πριν επιλέξετε οποιαδήποτε χειρολαβή **ρωτήστε για την καλύτερη**

Dental Concept S.p.A.

Tηλ. Επικοινωνίας: 210 7775498 Fax: 210 7758188  
e-mail: [info@dentalconcept.gr](mailto:info@dentalconcept.gr) [www.dentalconcept.gr](http://www.dentalconcept.gr)

## ΑΝΑΚΟΙΝΩΣΗ

Η Sadent ΑΕΒΕ και η DISCUS DENTAL USA θα ήθελαν να ενημερώσουν ότι ουδεμία σχέση έχουν με ιστοσελίδες που πωλούν λευκαντικά σπιτιού σε ασθενείς.

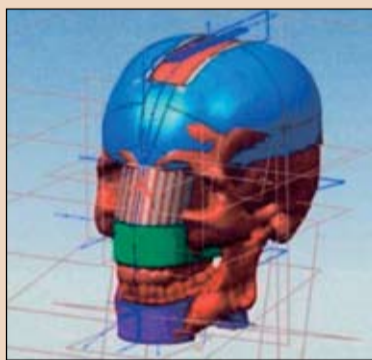
Τα λευκαντικά της DISCUS προορίζονται για πώληση ΜΟΝΟ ΣΕ ΟΔΟΝΤΙΑΤΡΟΥΣ. Η Discus Dental επιφυλάσσεται των νομίμων δικαιωμάτων της και θα προβεί στις κατάλληλες ενέργειες. Θα διερευνηθεί κατά πόσο οι ιστοσελίδες αυτές λειτουργούν νόμιμα, χρησιμοποιούν τις γνήσιες συσκευασίες με την προβλεπόμενη σήμανση, αναγράφουν αριθμούς παρτίδων και ημερομηνίες λήξης, διατηρούν σύστημα ποιότητας και ιχνηλάτησης σύμφωνα με τη νομοθεσία και δεν εκθέτουν σε κίνδυνους τους καταναλωτές. Παρακαλούμε ενημερώστε τους ασθενείς σας ότι η λεύκανση μπορεί να γίνει σωστά μόνο με την επιτήρηση του οδοντίατρου και με τη χρήση σωστών, ελεγχόμενων προϊόντων και όχι με ανεύθυνους τρόπους και διανομείς.

Με εκτίμηση,  
Σπύρος Σαρηγιάννης Διευθύνων Σύμβουλος Sadent

# Δημιουργία ειδικού ρομπότ μάσησης για τον έλεγχο στεφανών και γεφυρών

Από το επιστημονικό τμήμα του DTI

Ερευνητές από το Πανεπιστήμιο του Μπρίστολ στη Μεγάλη Βρετανία επινόησαν και ανέπτυξαν ένα ρομποτικό σύστημα μάσησης για τη μελέτη της φθοράς και της καταστροφής των διαφόρων οδοντιατρικών αποκαταστάσεων όπως είναι οι στεφάνες και οι γέφυρες. Να σημειωθεί ότι στη Μεγάλη Βρετανία διατίθενται κάθε χρόνο περίπου 2,5δισ. λίρες για εφαρμογές και έρευνες που έχουν σχέση με τα οδοντιατρικά υλικά όσον αφορά την αντικατάσταση ή ενίσχυση των φυσικών δοντιών. Ερευνητές στο Τμήμα Εμβιομηχανικής του Πανεπιστημίου του Μπρίστολ και σε συνεργασία με το Τμήμα Οδοντιατρικών Επιστημών, ανέπτυξαν αυτό το ρομπότ μάσησης για τον έλεγχο των οδοντιατρικών υλικών.



στημονικών ανακαλύψεων στη Μεγάλη Βρετανία. Οι οδοντιατρικές αποκαταστάσεις όπως οι στεφάνες και οι γέφυρες κατασκευάζονται από γνωστά μέταλλα, πολυμερή και κεραμικά υλικά αλλά συνήθως δεν έχουν γίνει πλήρως κατανοητές οι ιδιότητές τους όσον αφορά τη φθορά των δοντιών.

Οι κλινικές δοκιμές που εξετάζουν τη φθορά των ανθρώπινων δοντιών είναι δαπανηρές και χρονοβόρες και μέχρι τη στιγμή που θα δοκιμαστεί ένα νέο υλικό, συχνά θεωρούνται άσκοπες. Γι' αυτόν τον λόγο οι ερευνητές παρουσίασαν το ειδικό ρομπότ για την υποκατάσταση της μα-

Αυτή η εμπνευσμένη φεύρεση παρουσιάστηκε για πρώτη φορά στο κοινό το 2009 και συγκεκριμένα στην κορυφαία ετήσια έκθεση-επίδειξη επι-

**straumann**

STRAUMANN DENTAL IMPLANT SYSTEM

Η ΚΑΛΥΤΕΡΗ ΕΠΙΛΟΓΗ ΓΙΑ ΟΛΕΣ ΤΙΣ ΕΝΔΕΙΞΕΙΣ

**Denco Dental** A.E.B.E.

Μεσογείων 15 - 115 26 Αθήνα • Τηλ.: 210 77 70 670, 77 70 675 • Fax: 210 74 86 002  
[www.straumann.com](http://www.straumann.com) • e-mail: [denco\\_sa@usa.net](mailto:denco_sa@usa.net)

# Hu-Friedy

**ΜΗΤΣΗΣ ΙΩΑΝΝΗΣ & ΣΙΑ Ο.Ε.**

Τηλ.: 210 - 7649760 - Fax: 210 - 7649761  
e-mail: [ipmdent@acci.gr](mailto:ipmdent@acci.gr) - [www.hu-friedy.eu](http://www.hu-friedy.eu)

→ DT

σελίδα 3



## Η ΠΑΡΑΔΟΣΗ ΕΜΠΝΕΕΙ. Η ΚΑΙΝΟΤΟΜΙΑ ΔΗΜΙΟΥΡΓΕΙ.

Το Skema 6 έχει σχεδιαστεί ειδικά για τους οδοντίατρους εκείνους που κάνουν συχνά χειρουργικές επεμβάσεις του στόματος και αναζητούν ένα ολοκληρωμένο και τεχνολογικά εξελιγμένο μηχάνημα.

Ένα εργονομικά σχεδιασμένο μηχάνημα που μπορεί να τελειοποιήσει κάθε οδοντιατρική επέμβαση, ένα ευρύ φάσμα κοπτικών εργαλείων κατάλληλων για όλες τις οδοντιατρικές εργασίες, από εργασίες επανορθωτικής οδοντιατρικής έως επεμβάσεις χειρουργικής του στόματος. Ένα μηχάνημα που συντελεί στην επίτευξη υψηλού επιπέδου αποδόσεων.

SKEMA: a Castellini concept

[castellini.com](http://castellini.com)

ΟΔΟΝΤΙΑΤΡΙΚΑ ΑΠΟΣΤΟΛΙΔΗ  
Ν. Τέλλογλου 11, Τ.Κ. 54636 Θεσσαλονίκη  
Τηλ.: 801 11 27678, 2310 201 301  
Fax: 2310 217 102  
[info@apostolides.gr](mailto:info@apostolides.gr)

CASADENT ΟΔΟΝΤΙΑΤΡΙΚΑ ΕΙΔΗ & ΜΗΧΑΝΗΜΑΤΑ  
Φωκίδος 47, Τ.Κ. 11527 Γουδή - Αθήνα  
Τηλ.: 210 3839253 fax: 210 3301867  
[www.casadent.gr](http://www.casadent.gr)  
email: [info@casadent.gr](mailto:info@casadent.gr)



# CASTELLINI

PASSION FOR DENTISTRY  
SINCE 1935

IDS 2011 Hall 11.1 Stand A-010 B-011  
IDS 2011 Hall 11.1 Stand A-010 B-011

← DT σελίδα 1

σητικής λειτουργίας το οποίο αντιγράφει τις κινήσεις και τις δυνάμεις που εμπλέκονται στη μάσηση.

Αυτό το ρομπότ βασίζεται σε ένα τρισδιάστατο μηχανισμό με 6 ενεργοποιητές γραμμικού τύπου που αναπαράγουν την κίνηση και τις δυνάμεις που υφίστανται

τα δόντια μέσα στο ανθρώπινο σώμα.

Η ανθρώπινη γνάθος είναι ένα ισχυρό και περίπλοκο μέρος του φυσικού μηχανικού συστήματος και επιτρέπει σε ένα άτομο να μασά με πολλούς διαφορετικούς τρόπους. Η κάτω γνάθος και τα δόντια κινούνται με ελευθερία κινήσεων διαβαθμισμένη σε 6 βαθμούς, ενώ μετατοπίζονται

και περιστρέφονται σε σχέση με καθέναν από τους καρτεσιανούς άξονες του χώρου.

Κορυφαίοι ερευνητές του Τμήματος Εμβιομηχανικής του Πανεπιστημίου του Μπρίστολ παραδέχθηκαν ότι χρησιμοποιήθηκαν ειδικές πλατφόρμες για την εξασφάλιση και τον έλεγχο των ίδιων 6 βαθμών ελευθερίας της κίνησης σε προσομοιωτές

της Αεροπορικής Βιομηχανίας και έτσι πρότειναν τη λειτουργία αυτού του ρομπότ μάσησης με βάση ακριβώς μία τέτοια πλατφόρμα. Η σχεδίαση και η ανάπτυξη του ρομπότ μάσησης έγινε από έναν μεταπτυχιακό σπουδαστή του Τμήματος Εμβιομηχανικής στο ίδιο Πανεπιστήμιο. Σύμφωνα με αυτόν τον ερευνητή: "Με την αναπαραγωγή των φυσικών δυνάμεων δήξης

και κινήσεων, το ρομπότ μάσησης μπορεί να συντελέσει στη βελτίωση και στην επιτάχυνση της διαδικασίας ανάπτυξης νέων οδοντιατρικών υλικών αποκατάστασης, τα οποία κάποια στιγμή μπορούν να χρησιμοποιηθούν και στο ανθρώπινο στόμα".

Αναδημοσίευση από το DTI UK Edition, 7-13 Αυγούστου 2009

## Εν Συντομία

### Η καλή φροντίδα του στόματος καταπολεμά την παχυσαρκία

ΠΗΓΗ: DTI United Kingdom Edition, 7-13 Αυγούστου 2009

Η καλή στοματική φροντίδα μπορεί να είναι το κλειδί για την καταπολέμηση της παχυσαρκίας σύμφωνα με πρόσφατες οδοντιατρικές έρευνες. Σε εργασία που δημοσιεύθηκε πρόσφατα αναφέρεται ότι τα βακτηρίδια που υπάρχουν στο στόμα μας μπορεί να παίζουν άμεσο ρόλο στην πρόκληση παχυσαρκίας.

Η μελέτη έγινε σε 500 γυναίκες εκ των οποίων οι 300 παρουσίαζαν κλινική παχυσαρκία. Διαπιστώθηκε σ' αυτήν ότι από τα 40 είδη των βακτηριδίων που ελέγχθηκαν, 1 στέλεχος και συγκεκριμένα το *selenomonas noxia* υπάρχει σε επίπεδα μεγαλύτερα του 1% του συνόλου των βακτηριδίων και στο 98% της ομάδας με τα υπέρβαρα άτομα. Παλαιότερα αυτά τα βακτηρίδια είχαν συνδεθεί με την ανάπτυξη ουλίτιδας.

Τώρα γίνονται περαιτέρω έρευνες για να διερευνηθεί η σημασία αυτών των μολυσματικών παραγόντων σαν δεικτών αλλά και πιθανών αιτιολογικών παραγόντων της παχυσαρκίας.

Ο προϊστάμενος της έρευνας αναφέρει πως μολονότι αυτά τα στοιχεία αναφέρονται σε πολύ πρώιμα στάδια της έρευνας, αυτό είναι ένα ακόμη εντυπωσιακό παράδειγμα της συνολικής σχέσης

→ DT σελίδα 40

# CASTELLINI

## ΕΚΘΕΣΙΑΚΑ UNITS σε ειδικές τιμές



### PUMA ELI

Από 19.400€  
**11.400€**

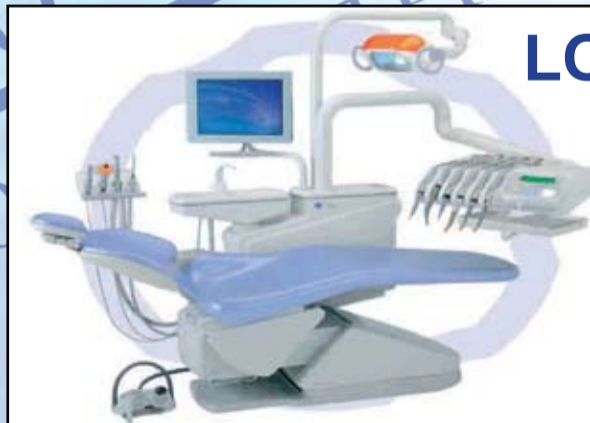
- Ταμπλέτα Ιατρού με 4 θέσεις εργασίας
- ΑΕΡΟΤΟΡ με χειρολαβή SILENT POWER SILVER 2L με φως, p.b.
- ΜΙΚΡΟΜΟΤΟΡ IMPLANTOR 2 BRUSHLESS με εσωτερικό σπρέυ
- ΑΕΡΟΎΔΡΟΣΥΡΙΓΓΑ THREE STERIL
- ΥΠΕΡΗΧΟΙ ΡΙΕΖΟΣΤΕΡΙΛ 4 (με 4 ξέστρα)
- ΠΡΟΒΟΛΕΑΣ LUNA HT (35.000 lux) με βραχίονα για μόνιτορ-tv
- ΚΑΡΕΚΛΑ DAMA με μνήμες

Από 29.500€  
**17.200€**

### DUO RESTYLING



- Ταμπλέτα Ιατρού με 5 θέσεις εργασίας - οθόνη LCD (δυνατότητα endo-εμφυτεύματα)
- ΑΕΡΟΤΟΡ με χειρολαβή SILENT POWER SILVER 4L με φως, p.b., αντάπτορα
- ΜΙΚΡΟΜΟΤΟΡ IMPLANTOR 2LF BRUSHLESS με φως, εσωτερικό σπρέυ
- ΑΕΡΟΎΔΡΟΣΥΡΙΓΓΑ INOX 6απλή (ζεστή-κρύα)
- ΥΠΕΡΗΧΟΙ ΡΙΕΖΟΣΤΕΡΙΛ 5
- ΦΩΤΟΠΟΛΥΜΕΡΙΣΜΟΣ LEDA
- ΠΡΟΒΟΛΕΑΣ LUNA HT (35.000 lux) με βραχίονα για μόνιτορ-tv
- ΚΑΡΕΚΛΑ DAMA με μνήμες



### LOGOS JUNIOR

Από 34.800€  
**19.200€**

- Ταμπλέτα Ιατρού με 6 θέσεις εργασίας - οθόνη LCD (δυνατότητα endo-εμφυτεύματα)
- ΑΕΡΟΤΟΡ με χειρολαβή SILENT POWER SILVER 4L με φως, p.b., αντάπτορα
- ΜΙΚΡΟΜΟΤΟΡ IMPLANTOR 2LF BRUSHLESS με φως, εσωτερικό σπρέυ
- ΑΕΡΟΎΔΡΟΣΥΡΙΓΓΑ MULTISTERIL TITANIUM F
- ΥΠΕΡΗΧΟΙ ΡΙΕΖΟΣΤΕΡΙΛ 5
- ΦΩΤΟΠΟΛΥΜΕΡΙΣΜΟΣ LEDA
- ΠΡΟΒΟΛΕΑΣ LUNA HT (35.000 lux) με βραχίονα για μόνιτορ-tv
- ΚΑΡΕΚΛΑ THESI 2 με μνήμες

CASADENT A.E. - ΦΩΚΙΔΟΣ 47, 115 27 ΓΟΥΔΗ - ΑΘΗΝΑ, T: 210 3839253, 210 3844902, F: 210 3301867  
www.casadent.gr - email: info@casadent.gr



# Εμφράξεις II Ομάδας στην καθημερινή κλινική πράξη

Dr. S.Mareschi

Η δημιουργία εμφράξεων όμορων κοιλοτήτων απαιτεί μία σταθερή κλινική διαδικασία που να μπορεί εύκολα να αναπαραχθεί. Ο στόχος είναι να δημιουργηθεί μία οδοντική μορφολογία που αποκαθιστά ένα σφικτό σημείο επαφής κι αποφεύγεται η παγίδευση τροφής.

Ένας άλλος πολύ σημαντικός στόχος είναι ο σεβασμός της ανατομίας και της φυσιολογίας των μεσοδόντιων θηλών, καθώς κι η εξασφάλιση της ισορροπίας και της ακεραιότητας του όμορου χώρου.

## Συμπύεση των μεσοδόντιων θηλών

Είναι πολύ πιο δύσκολο να επιτευχθεί ένα καλό σημείο επαφής με τη ρητίνη σε σχέση με το αμάλγαμα λόγω του τρόπου φωτοπολυμερισμού της.

Αν το όμορο τεχνητό τοίχωμα δεν έχει καλή προσαρμογή στο δόντι, τότε η υπερβολική συμπύκνωση του ρητινώδους υλικού θα οδηγήσει σε αυχενικές προεξοχές. Αυτές θα συμπιέσουν τις μεσοδόντιες θηλές και μπορεί να προκαλέσουν περιοδοντική βλάβη στο δόντι του ασθενή (Εικ. 1 και 2).

## Το τεχνητό τοίχωμα

Είναι εύκολο να κατανοήσουμε τη σημασία του ρόλου του τεχνητού τοιχώματος τόσο στη δημιουργία της όμορης περιοχής της εμφράξης όσο και στη σταθεροποίηση του εμφρακτικού υλικού στη σωστή



Εικ. 1 Παλαιότερη εμφράξη αμαλγάματος.



Εικ. 2 Έμφραξη ρητίνης.



Εικ. 3 Το τοίχωμα FenderMate τοποθετημένο.



Εικ. 4 Η εμφράξη πριν την αρχική στίλβωση.



Εικ. 5 Παλαιότερη αποκατάσταση αμαλγάματος.

θέση. Το τεχνητό τοίχωμα Directa's FenderMate ικανοποιεί πλήρως τις κλινικές ανάγκες για κοιλοτήτες II ομάδας (Εικ. 3 και 4).



Εικ. 6 Αποκατάσταση ρητίνης II ομάδας.



Εικ. 7 Ολοκληρωμένη αποκατάσταση.

Η ιδέα ενός μεταλλικού τοιχώματος με πλαστική σφήνα σε ένα κομμάτι εισήχθη αρχικά με το FenderWedge, που κατασκευαστηκε για προστασία των παρακειμένων δοντιών κατά την παρασκευή, κι υποκαταστάθηκε με το όνομα FenderMate ως σύστημα τεχνητού τοιχώματος. Ο στόχος είναι να διευκολυνθεί η τοποθέτηση μίας σφήνας και ενός ανατομικά προσαρμοσμένου τεχνητού τοιχώματος ταυτόχρονα.

Το τεχνητό τοίχωμα μπορεί να αφαιρεθεί σε δύο στάδια. Η μεσοδόντια σφήνα, που διαχωρίζεται από το μεταλλικό τεχνητό τοίχωμα, μπορεί να αφαιρεθεί πρώτη και στη συνέχεια να αφαιρεθεί το τεχνητό τοίχωμα.

Τα τοιχώματα διατίθενται σε δύο μεγέθη-στενό και κλασικό-και για εφαρμογή στη δεξιά κι αριστερή περιοχή. Έχουν χρωματική κωδικοποίηση-πράσινο και μπλε-για ευκολία ανα-

γνώρισης. Το FenderMate μπορεί να εφαρμοστεί είτε παρειακά είτε γλωσσικά.

## Το σημείο επαφής

Η μεσοδόντια σφήνα με εύκαμπτο πτερύγιο διατηρεί το χαμηλότερο τμήμα του τεχνητού τοιχώματος σε επαφή με τα αυχενικά τοιχώματα της κοιλοτήτας.

Αυτό προκαλεί έναν ελαφρύ διαχωρισμό των δοντιών έτσι ώστε όταν ολοκληρωθεί η εμφράξη, είναι ελαφρώς μεγαλύτερη από το συνηθισμένο σε όμορη διεύθυνση.

Μόλις το τεχνητό τοίχωμα έχει αφαιρεθεί, τα δόντια του ασθενή θα επιστρέψουν στη φυσική τους θέση, εξασφαλίζοντας σφικτό σημείο επαφής μεταξύ των όμορων κενών με το παρακείμενο δόντι.

Το κυρτό σχήμα του τεχνητού τοιχώματος τοποθετεί το όμορο σημείο επαφής στο υψηλότερο τριτημοριο του δοντιού και δημιουργεί μία κλίση για τις μεσοδόντιες θηλές συμβατή με τη φυσιολογία και το φυσικό μεσοδόντιο κενό για καθαρισμό της περιοχής.

Το κεκαμμένο σχήμα του συνδυασμένου τεχνητού τοιχώματος και σφήνας δημιουργεί το τοίχωμα γύρω από τα παρειακά και γλωσσικά όρια του όμορου κιβωτιδίου και ο διαμορφωτής του προσχηματισμένου σημείου επαφής οδηγεί στη δημιουργία ενός φυσικού σημείου επαφής στο δόντι του ασθενή (Εικ. 5-7).

# Ατραυματικές εξαγωγές με το συνδεσμοτόμο Luxator



Dr. S.Jones

Η εξαγωγή ενός δοντιού είναι πιθανόν η πιο τραυματική επέμβαση για έναν ασθενή στο οδοντιατρείο κι αν δεν εξελιχθεί ομαλά, μπορεί να προκαλέσει αρκετή ένταση και στον οδοντίατρο. Όταν η χρήση ενός απλού χειρουργικού εργαλείου μπορεί να καταστήσει τη διαδικασία εξαγωγής ευκολότερη τόσο για τον ασθενή όσο και για τον οδοντίατρο, είναι εκπληκτικό που δε χρησιμοποιούν όλοι οι οδοντίατροι ένα εργαλείο Luxator ως πρώτη επιλογή.

Για να κατανοήσουμε πώς θα μπορέσουμε να αφαιρέσουμε καλύτερα ένα δόντι, είναι σημαντικό να εκτιμήσουμε τους ιστούς και τις δυνάμεις που διατηρούν το δόντι στην θέση του. Μόνο αν ξεπεράσουμε αυτές τις δυνάμεις θα μπορέσουμε να αφαιρέσουμε το δόντι.

Αρχικά θα πρέπει να σκεφτούμε το οστό που περιβάλλει τις ρίζες. Καθώς το οστό βρίσκεται σε στενή επαφή με τη ριζική επιφάνεια, οποιεσδήποτε ανωμαλίες, υποσκαφές ή κάμψεις της ρίζας θα παρέχουν μηχανική συγκράτηση. Για να ξεπεράσουμε αυτή τη συγκράτηση το φατνίο θα πρέπει να διευρυνθεί μέχρι η οδός αφαίρεσης της ρίζας να μην εμποδίζεται από το οστό.

Ο δεύτερος παράγοντας που ανθίσταται στην αφαίρεση του δοντιού είναι ο περιοδοντικός σύνδεσμος, που αποτελείται από ίνες κολλαγόνου. Σαν εκατομμύρια σκονιά, η αθροιστική δύναμη αυτών των ινών ανθίσταται στις ισχυρότερες μασητικές δυνάμεις. Φανταστείτε πόση δύναμη θα απαιτείται για να ξεπεραστεί η συνδυασμένη δύναμη σε μία προσπάθεια απλής εξαγωγής του δοντιού.

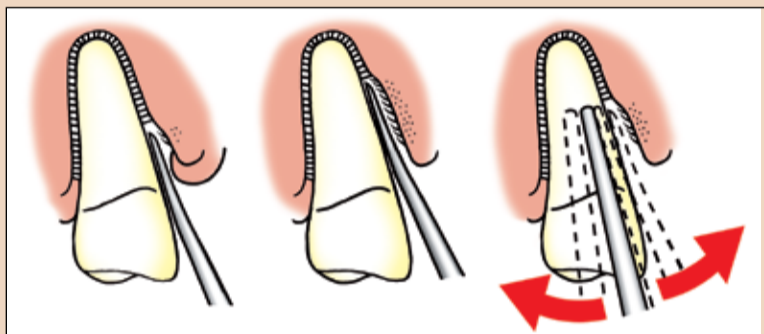
Η Τρίτη δύναμη που πρέπει να ξεπεραστεί είναι η ατμοσφαιρική πίεση. Η εξαγωγή ενός δοντιού από το φατνίο του θα δημιουργήσει ένα κενό στο ακρορρίζιο και μέχρι αυτό το κενό να εμφραχθεί με αίμα ή την είσοδο αέρα, τότε η ατμοσφαιρική πίεση θα ωθήσει αποτελεσματικά το δόντι για να διατηρηθεί στην θέση του.

Δεν είναι να απορούμε, επομένως, πως με ο απλός συνδυασμός οδοντάγρας και δύναμης μπορεί να οδηγήσει σε περιττή απώλεια φατνιακού οστού, κάταγμα ρίζας και μία επακόλουθη δυσάρεστη εμπειρία για τον οδοντίατρο και τον ασθενή.

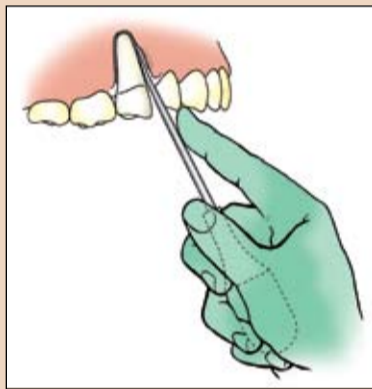
Η αντιμετώπιση ενός κατάγματος του γναθιαίου κυρτώματος σίγουρα μπορεί να σας φέρει σε δύσκολο



Εικ. 1 Συνδέσμοτομος Luxator.



Εικ. 2 Το Luxator διαχωρίζει τις περιοδοντικές ίνες και διευρύνει το φατνίο.



Εικ. 3 Σωστός χειρισμός του Luxator.



Εικ. 4 Συνδέσμοτομος Luxator έναντι Luxator Forte.



Εικ. 5 Πραγματοποιείται μία ατραυματική εξαγωγή.

← DT σελίδα 4

λη θέση.

Η προσεκτική και λογική χρήση ενός Luxator βοηθά τον οδοντίατρο να ξεπεράσει τις δυνάμεις που συγκρατούν ένα δόντι,

Όταν χρησιμοποιούμε ένα Luxator, η μοναδικά σχεδιασμένη χειρολαβή θα πρέπει να συγκρατείται σταθερά στην παλάμη του χεριού σας, συγκρατούμενο από τα δάκτυλα και τον αντίχειρα, με το δείκτη να επεκτείνεται προς το άκρο του εργαλείου (Εικ. 3). Αυτό επιτρέπει ακριβή έλεγχο του άκρου και δεν επιτρέπει στο εργαλείο να γλιστρήσει. Θα πρέπει να αποφεύγεται η άσκηση υπερβολικής δύναμης. Το Luxator είναι ένα χειρουργικό εργαλείο και θα πρέπει να χρησιμοποιείται ως τέτοιο κι όχι ως μοχλός.

Για ολοκλήρωση του εύρους των εργαλείων Luxator, η Directa έχει δημιουργήσει το Luxator Forte. Έχοντας διευρύνει το φατνίο με ένα Luxator, αν νιώθουμε πως χρειαζόμαστε μεγαλύτερες δυνάμεις διευρύνσης κι ανύψωσης τότε θα πρέπει να χρησιμοποιείται το Luxator Forte.

Το συγκεκριμένο εργαλείο αναγνωρίζεται εύκολα από τη μαύρη χειρολαβή (Εικ. 4). Αυτή η ακολουθία των Luxator ακολουθείται με ανύψωση γενικά σημαίνει πως η οδοντάγρα χρησιμοποιείται μόνο για την τελική εύκολη σύλληψη του δοντιού. Η σουηδική εταιρεία Directa δεν επινόησε μόνο την ονομασία Luxator, αλλά έχει αναπτύξει αυτήν τη σειρά εργαλείων με στόχο την τελειότητα. Η χρήση υψηλής αντοχής χειρουργικών λεπίδων από ανοξείδωτο χάλυβα και μία τεχνική χύτευσης δύο σταδίων για τη μοναδικά εργονομική χειρολαβή από πολυμερή συνδυάζονται για να παρέχουν ένα εργαλείο υψηλής ποιότητας που θα σας εξυπηρετήσει για χρόνια και θα αντέξει αμέτρητους κύκλους απολύμανσης κι αποστείρωσης. Έχοντας χρησιμοποιήσει τα Luxator για περισσότερα από 20 χρόνια, δεν μπορώ να φανταστώ την εξαγωγή οποιουδήποτε δοντιού χωρίς να διαχωριστούν αρχικά οι περιοδοντικές ίνες με τον έμπιστο φίλο μου. Θα ήταν σαν να προσπαθώ να αφαιρέσω τα παπούτσια μου χωρίς να λύσω πρώτα τα κορδόνια.

**Πληροφορίες για το συγγραφέα**

Ο Dr. S.Jones είναι οδοντίατρος στη Μ.Βρετανία με οδοντιατρείο βορειοανατολικά της Αγγλίας. Αποφοίτησε το 1985 κι έχει εργαστεί κυρίως στο αγγλικό NHS από τότε. Για τα τελευταία έξι χρόνια έχει εργαστεί επίσης ως επίτιμος καθηγητής για την Οδοντιατρική Σχολή του Πανεπιστημίου του Newcastle.



**FENDERMATE®**  
Τεχνητό τοίχωμα



Τοποθετήστε το σαν σφήνα



Δημιουργεί κυρτό σημείο επαφής



Δε δημιουργούνται περίσσιες λόγω της καλής εφαρμογής στα αυχενικά τοιχώματα



Το ελαστικό πτερόγιο ασκεί πίεση και έτσι διατηρείται ο διαχωρισμός και η εφαρμογή στα αυχενικά τοιχώματα

**The World's Fastest Matrix?**

Το FenderMate είναι σχεδιασμένο για αποκαταστάσεις με ρητίνη

3204-1001 © Directa AB  
FenderMate® is a trademark registered by Directa AB. Registered Design and Patent pending.  
DIRECTA AB P.O. Box 723, SE-194 27 Upplands Väsby, Sweden  
Tel: +46 8 506 505 75, Fax: +46 8 590 306 30, info@directadental.com, www.directadental.com

# Πως να πετύχετε τη σωστή ανάπτυξη του ιατρείου σας



Jay Geier

Δε θα θέλατε να διπλασιάσετε το πελατειακό δυναμικό του ιατρείου σας και παράλληλα να διπλασιάσετε και το καθαρό σας εισόδημα από αυτό; Φυσικά και όλοι θα θέλαμε να συμβεί κάτι τέτοιο στην επαγγελματική μας πράξη αλλά αυτά που θέλουμε και αυτά που συμβαίνουν πράγματι είναι δύο διαφορετικές καταστάσεις σε πολλές περιπτώσεις της

ζωής μας. Όταν αρχίσατε την άσκηση του οδοντιατρικού επαγγέλματος είσατε ήδη γοητευμένοι με την Οδοντιατρική και τα πρώτα χρόνια διαπιστώνετε την ανάπτυξη του ιατρείου σας σε μεγάλα ποσοστά γιατί τουλάχιστον έτσι συμβαίνει στις πλείστες περιπτώσεις. Κατόπιν το οδοντιατρείο σας σταθεροποιήθηκε σε ένα επίπεδο και η ανάπτυξή του παρέ-

μεινε στάσιμη και σήμερα είναι πολύ πιθανόν να μη βλέπετε καθόλου αύξηση στον κύκλο των εργασιών σας και μάλιστα πιθανόν να βλέπετε και μείωση στο καθαρό σας εισόδημα αλλά και στο αναπροσαρμοσμένο ακαθάριστο εισόδημά σας σε σημείο που αυτό να σας προκαλεί κάποια απογοήτευση.

Ίσως έχετε ήδη φτάσει σε ένα επίπεδο οροφής-

πλαφόν στην επαγγελματική σας ανάπτυξη και αυτό συμβαίνει σε όλες τις επιχειρήσεις περιλαμβανομένων και των οδοντιατρείων. Κατανοούμε απόλυτα γιατί αυτή η επαγγελματική στασιμότητα ή ακόμη και η μείωση του επιχειρηματικού σας κύκλου σας προκαλεί απογοήτευση. Αυτό συμβαίνει γιατί πράγματι αισθάνεστε έντονα αυτή τη στασιμότητα και τη συμπίεση και διαπιστώνετε ότι τα έξοδά σας δεν έχουν φτάσει σε ένα επίπεδο στασιμότητας ή σταθεροποίησης δεδομένου ότι το εισόδημά σας έχει ήδη μπει σε φάση μειώσεως. Παράμετροι που συνδέονται με όλα αυτά και επηρεάζουν άμεσα την κατάσταση είναι και οι εξής σημαντικές:

- Οι συνεργάτες σας στο

ιατρείο θέλουν αύξηση μισθών

- Χρειάζεστε περισσότερο επαγγελματικό χώρο

- Πρέπει να προμηθευτείτε αναβαθμισμένα τεχνολογικά μέσα και εξελισσόμενο εξοπλισμό για την ανταγωνιστική λειτουργία του ιατρείου σας

- Σας χρειάζονται περισσότερα χρήματα για να

→ DT σελίδα 8



## DentoPlan A.E.

### ΕΝΤΟΠΙΣΤΗΣ ΑΚΡΟΡΡΙΖΙΟΥ i-Root 8



- 5ης γενιάς.
- Δυνατότητα ρύθμισης μέτρησης και κάτω από 0,5mm (μέχρι και 0,1mm).
- Σύστημα PMS: Σύνδεση με υπολογιστή και πρόγραμμα διαχείρισης ασθενών με αποτύπωση της διαδικασίας μέτρησης και στην οθόνη του υπολογιστή.
- Αποθήκευση και εκτύπωση των πληροφοριών εργασίας.
- Δυνατότητα προσαρμογής μέτρησης του μήκους του ριζικού σωλήνα, μεταξύ φυσιολογικού και πραγματικού σημείου (στένωση ακρορριζίου).
- Εγχρωμη οθόνη γραφικών παραστάσεων, μεγάλων διαστάσεων.
- Απόλυτη μέτρηση σε ξηρό ή και αρκετά υγρό περιβάλλον ακόμη και μεταλλικών επαφών, πχ γέφυρες.
- Αυτόματος διαγνωστικός έλεγχος (self test)

Τιμή προσφοράς 595,00€+ΦΠΑ

### ΔΙΟΔΙΚΑ LASERS QUICKLASE ΑΓΓΛΙΑΣ



- Τέσσερις (4) διαφορετικοί τύποι των 3-5Watt & Dual των 8 & 10 Watt.
- Dual: Αποκλειστική, διεθνής ευρεσιτεχνία, δύο συγχρόνως μήκη κυμάτων 810 & 980nm στην ίδια (έξοδο) χειρολαβή, κατόπιν επιλογής. Εκτός των άλλων θετικών παραμέτρων, η δυνατότητα αυτή δίνει γρήγορη κοπή και συγχρόνως καλή αιμόσταση.
- Η ισχύς μετράται στην έξοδο της χειρολαβής και όχι στην πηγή. Άρα η προσφερόμενη ισχύς είναι η πραγματική.
- Λειτουργεί και με αυτοφορτιζόμενη μπαταρία μεγάλης αυτονομίας.
- Συχνότητα 10-20KHz.
- Περισσότερα των 20 προεπιλεγμένων προγραμμάτων.
- Ρυθμιζόμενη φωτεινή ακτίνα στόχευσης.
- Οθόνη λειτουργιών touch screen, έγχρωμη LCD.

#### Προσφερόμενες τιμές:

QuickLase Dual 10Watt	6.995,00€ + ΦΠΑ
QuickLase Dual 8Watt	6.500,00€ + ΦΠΑ
QuickLase 5Watt	6.200,00€ + ΦΠΑ
QuickLase 3Watt	5.450,00€ + ΦΠΑ

ΣΗΜΕΙΩΣΗ: Παράδοση/ Εκπαίδευση "Hands On"

### ΑΥΤΟΚΑΥΣΤΟΣ ΚΛΙΒΑΝΟΣ CELITRON CLASS B



- Χωρητικότητα 23 λίτρων
- Class B!
- και OXI τύπου B!
- Δίσκοι ανοξειδωτοι και OXI αλουμινίου
- Βάση δίσκων ανοξειδωτη και OXI αλουμινίου
- Θάλαμος αποστείρωσης από ανοξειδωτο ατσάλι 316Ti
- Αποστείρωση μέσω ειδικής γεννήτριας ατμού και OXI θερμαινόμενων αντ/σεων
- Όλα τα προγράμματα (9) με vacuum, ακόμη και τα γρήγορα για μέγιστη αποστείρωση.
- Οθόνη touch screen με γραφικές παραστάσεις
- Δυνατότητες σύνδεσης με Ethernet, USB, RS232 & RX485



- Ειδικό πρόγραμμα εξοικονόμησης ηλεκτρικής ενέργειας από 12-30% στην κατανάλωση ρεύματος
- Σύνδεση απευθείας με την ύδρευση και την αποχέτευση

Τιμή Προσφοράς: 3.990€ + ΦΠΑ

& ΔΩΡΟ τον Αποστακτήρα

ή την συσκευή OSMOSIS

# PLANMECA

FINLAND

www.dentoplan.gr

www.planmeca.com

**ΤΩΡΑ ... αποσύρουμε το παλιό σας μηχάνημα**  
**εσείς επιλέγετε το μηχάνημα της αρεσκείας σας**



Compact a



Compact i DA



SingleLED



Careful aseptics



Superior Performance



Unit H.T



Unit Side



Unit Card



Comfort for patient



Comfort for patient

Intra X-ray



ProSensor digital



Proline X-ray



3D



από 15.500€

Pro One digital



NEW



“Ισχύς προσφορών έως 30/6/2011”

← DTI σελίδα 6

λειτουργήσετε σωστά και αποτελεσματικά το ιατρείο σας

Όμως τα έξοδά σας δεν αυξάνονται μόνο στο ιατρείο αλλά και στο σπίτι σας επίσης. Έχετε αποκτήσει παιδιά, θέλετε μεγαλύτερο σπίτι, πληρώνετε δίδακτρα, ασφάλειες και περισσότερους φόρους. Συνεπώς πως εσείς ένας ιδιοκτήτης οδοντιατρείου μπορείτε να ξεφύγετε από αυτή τη στασιμότητα, να αναβαθμίσετε το ιατρείο σας και να κερδίσετε περισσότερα χρήματα; Οι τρόποι για να τα πετύχετε αυτά είναι συγκεκριμένοι και δοκιμασμένοι και σας παρουσιάζουμε στη συνέχεια:

### 1. Αποκτείστε τη σωστή εκπαίδευση, τις κατάλληλες ικανότητες και τα αντίστοιχα μέσα που χρειάζεστε για να αναπτύξετε την επιχείρησή του ιατρείου σας

Πρέπει να γνωρίζετε πως είστε βρίσκεστε μέσα στις προδιαγραφές ενός σχεδίου, είτε εκτός από αυτό ή και ίσως να μην έχετε καν κάποιο σχέδιο. Αν ασχολείστε με την Οδοντιατρική για αρκετά χρόνια και δεν έχετε κάνει δυναμικές επενδύσεις στο ιατρείο σας, δε μας εκπλήττει το γεγονός ότι τώρα βιώνετε ένα διάστημα επαγγελματικής στασιμότητας. Αν δεν έχετε διδαχθεί καλύτερους τρόπους για να αναπτύ-

ξετε και να αναβαθμίσετε το ιατρείο σας τότε απλά κάνετε συνεχώς και ανακυκλώνετε τα ίδια πράγματα. Μπορεί άραγε αυτή η κατάσταση να επιλύσει τα προβλήματά σας και να πετύχετε την αναβάθμιση του ιατρείου σας; Σίγουρα όχι.

### 2. Αποκτείστε τους κατάλληλους συνεργάτες και εφαρμόστε μία πολιτική μηδενικής επαγγελματικής ανοχής προς αυτούς

Με τα σημερινά δεδομένα της αγοράς όσον αφορά την προσφορά εργασίας μπορείτε σίγουρα να βρείτε κορυφαίους συνεργάτες σε κάθε επίπεδο επαγγελματικής συνεργασίας

και ικανοτήτων και συνεπώς δεν έχετε λόγους να ανεχθείτε συνεργάτες με μέτρια επαγγελματική απόδοση. Πρέπει να ξέρουμε όλοι πως παίρνουμε αυτό που πραγματικά μας ανήκει. Αν προσλάβετε μέτριους συνεργάτες ή αν διατηρείτε συνεργασία με μέτριους τότε θα έχετε και μέτρια ή υποβαθμισμένα αποτελέσματα μαζί βέβαια με τις εντάσεις και τα προβλήματα που θα σας δημιουργήσει η συνεργασία με τέτοιους ανθρώπους. Πρέπει να σκεφτείτε πως δε χρειάζεται να καταβάλετε μεγάλη προσπάθεια για να προσλάβετε τους κατάλληλους συνεργάτες στο ιατρείο σας. Εφαρμόζοντας ένα σωστό σύστημα επιλογής και πρόσληψης

συνεργατών μπορείτε να πετύχετε άριστα αποτελέσματα διαθέτοντας ελάχιστα στο χρόνο.

### 3. Αποκτείστε νοοτροπία που να μη δικαιολογεί παραχωρήσεις και συμβιβασμούς

Αν θέλετε να ελαχιστοποιήσετε το διάστημα της επαγγελματικής σας στασιμότητας τότε πρέπει εσείς ο ίδιος να πάψετε να είστε ο χειρότερος ανταγωνιστής του εαυτού σας και αυτό το εννοούμε απόλυτα. Μπορεί π.χ. να δημιουργείτε και να δέχεστε πολλές δικαιολογίες για το ότι δεν μπορείτε να προσελκύσετε νέους ασθενείς στο ιατρείο σας και έτσι μπορεί μεταξύ άλλων να θεωρείτε την οικονομική ύφεση υπεύθυνη γι' αυτό. Πράγματι πολλές μικρές και μεγάλες επιχειρήσεις έχουν προβλήματα ή και χρεοκοπούν σήμερα. Όμως υπάρχουν οδοντίατροι που έχουν διπλασιάσει τον κύκλο των ασθενών τους ακόμη και με αυτές τις συνθήκες και μάλιστα υπάρχουν περιπτώσεις οδοντιάτρων που ασκούν την Οδοντιατρική εδώ και 35 χρόνια και το 2009 ή το 2010 ήταν η καλύτερη επαγγελματική τους χρονιά.

Μην πιστεύετε ότι αυτά που αναφέρουμε είναι υπερβολικά, απλά πρέπει να προσαρμοστείτε στο σύστημα της διπλής οικονομίας όπως το αποκαλούμε και στην νοοτροπία που δεν αποδέχεται καμία δικαιολογία ή συμβιβασμό. Σύμφωνα με αυτή την αντίληψη πρέπει να θεωρήσετε ότι βρίσκεστε σε ένα ξεχωριστό χώρο όπου η οικονομία λειτουργεί σωστά και να διατηρήσετε έξω από αυτό το χώρο καθετί που δε μπορείτε να ελέγξετε. Έτσι, και σε αντίθεση με τους πλείστους οδοντιάτρους που αφήνουν όλη την αρνητική ενέργεια να διαχέεται στο ιατρείο τους και στη ζωή τους γενικότερα, εμείς αυτό πρέπει να το αποφεύγουμε κατηγορηματικά.

Έχουμε υιοθετήσει την άποψη ότι έχουμε αυτό που πραγματικά μας ανήκει και μας αξίζει και δεν πρέπει να δεχόμαστε ή να δημιουργούμε δικαιολογίες. Αν έχουμε ένα κακό αποτέλεσμα σίγουρα αυτό

μας αξίζει και αυτό είναι απλό χωρίς δικαιολογίες και μισόλογα. Απλά πρέπει να πούμε στον εαυτό μας πως πήραμε αυτό που μας αξίζει και πρέπει να ξεφύγουμε από αυτή τη στασιμότητα γιατί αν σταθεροποιηθούμε σ' αυτό το αρνητικό περίγραμμα, θα έχουμε ίσως χειρότερα αποτελέσματα στη συνέχεια. Αν όμως μπορούμε να ξεχωρίσουμε ποιές ενέργειες και προσπάθειες χρειάζονται για να αξίζουμε και να δικαιούμαστε περισσότερα, τότε πράγματι μπορούμε να πετύχουμε τους στόχους μας.


Αν δημιουργείτε δικαιολογίες ή προσχήματα όσον αφορά την ικανότητά σας να προσελκύσετε νέους ασθενείς στο ιατρείο σας όπως π.χ. το γενικότερο κλίμα στην περιοχή σας ή η κατάσταση της οικονομίας ή στιδήποτε άλλο παθητικό και οπισθοδρομικό μπορεί να έχετε ήδη σκεφτεί, τότε πραγματικά δε μπορείτε να κάνετε τίποτα. Αυτό το σκεπτικό σας αδρανοποιεί και σας μπλοκάρει.

Αν θέλετε πράγματι να αρχίσετε να αναπτύσσετε σωστά και επιτυχημένα το ιατρείο σας τότε τα επόμενα βήματά σας προς αυτή την κατεύθυνση πρέπει να είναι τα εξής:

- Να αποκτήσετε την εκπαίδευση που σας χρειάζεται
- Να υιοθετήσετε μία νοοτροπία και πολιτική μηδενικής ανοχής στη μετριότητα
- Να μη δημιουργείτε ούτε να αποδέχεστε δικαιολογίες

Όταν παραπονείστε, γκρινιάζετε και μουρμουρίζετε, εκμηδενίζετε τη δυναμική και το θετικό κλίμα του ιατρείου σας και παράλληλα καταστρέφετε καθετί θετικό στην αντίληψη και στη νοοτροπία των συνεργατών σας. Πρέπει να ξέρετε ότι όλα αρχίζουν από εσάς τον ίδιο τον οδοντίατρο και βασικά πρέπει να αναρωτηθείτε κατά πόσον είστε πραγματικά έτοιμοι να πετύχετε την επαγγελματική ανάπτυξη και αναβάθμιση του ιατρείου σας.


Αναδημοσίευση από το DTT USA Edition, Μάρτιος 2010



# Wingrove


## Εργαλεία Τιτανίου για Εμφυτεύματα

**Οι λεπίδες των εργαλείων είναι κατασκευασμένες από συμπαγή ιατρικό τιτάνιο από Η.Π.Α. Τα 3 εργαλεία της σειράς έχουν σχεδιαστεί για την περιεμφυτευματολογική συντήρηση.**




**R 661 Wingrove Ti B 5-6**

Αυτό το κοχλιάριο τιτανίου οπισθίων έχει το σχήμα ενός κλασικού εργαλείου Barnhart 5-6 με το κατάλληλο μήκος λεπίδας, ακτίνα και στρογγυλεμένο άκρο ειδικά σχεδιασμένο για προσαρμοστικότητα, απόδοση και ασφάλεια σε αποκαταστάσεις οπισθίων με εμφυτεύματα ευρύτερης επιφάνειας έδρασης.




**R680 Wingrove Ti L 3-4**

Αυτό το κοχλιάριο τιτανίου οπισθίων έχει το σχήμα ενός εργαλείου Langer 3-4 με το κατάλληλο μήκος λεπίδας, ακτίνα και στρογγυλεμένο άκρο ειδικά σχεδιασμένο για προσαρμοστικότητα, απόδοση και ασφάλεια σε αποκαταστάσεις οπισθίων με εμφυτεύματα στενότερης επιφάνειας έδρασης. Επιπλέον χρησιμοποιείται σε μεγάλες γέφυρες και αποκαταστάσεις πλήρους τόξου συγκολλούμενες επί εμφυτευμάτων.



**R693 Wingrove Ti N 128 Blunt - L 5 mini**

Αυτό το κοχλιάριο τιτανίου προσθίων έχει το σχήμα ενός Nebraska 128 και ενός Langer 5 mini με αμβλύ στρογγυλεμένα άκρα για προσαρμοστικότητα, απόδοση και ασφάλεια. Αυτό το εργαλείο συμμορφώνεται σε όλες τις ανατομικές προκλήσεις στην περιεμφυτευματολογική συντήρηση και απομακρύνει με ασφάλεια την μικροβιακή πλάκα και την οδοντική τρυγία γύρω από δοκοούς (Hader clip bar), σφαιρικούς συνδέσμους ('O' ring ball) και Locator abutments. Επιπλέον απομακρύνει την τρυγία και την πλάκα από εκτεθειμένες περιοχές του στηρίγματος, μεγάλες γέφυρες και αποκαταστάσεις πλήρους τόξου συγκολλούμενες επί των εμφυτευμάτων.



**PARADISE DENTAL TECHNOLOGIES**

Μεσογείων 36, 11527 Αθήνα, Τηλ: 210.74.82.170, Fax: 210.74.82.109



# Άμεσες αποκαταστάσεις II Ομάδας από σύνθετη ρητίνη

Κλινικές λύσεις των προβλημάτων που αντιμετωπίζονται συνήθως



Robert Lowe, DDS, FAGD, FICD, FADI, FACD

Οι άμεσες αποκαταστάσεις από σύνθετη ρητίνη σε όμορες επιφάνειες οπίσθιων δοντιών είναι ακόμη ένα σύνηθες εύρημα σε πολλούς οδοντιατρικούς ασθενείς. Σε αντίθεση με το αμάλαμα που είναι ένα πολύ εύχρηστο υλικό τεχνικά και μπορεί να συμπειστεί με τη βοήθεια ενός τεχνητού τοιχώματος για τη δημιουργία μιας όμορης επαφής, η σωστή τοποθέτηση των ρητινών δημιουργεί μία σειρά μοναδικών προκλήσεων για τον οδοντίατρο.

Η ίδια η διαδικασία της συγκόλλησης έχει γίνει καλά κατανοητή από τους πλείστους γιατρούς όπως και η απομόνωση και η εκτέλεση της όλης εργασίας αλλά υπάρχουν κάποια στάδια στη διαδικασία τοποθέτησης του υλικού που προκαλούν δυσκολία και οδηγούν τελικά σε ένα όχι και τόσο επιθυμητό αποτέλεσμα. Σε αυτό το άρθρο θα επικεντρωθούμε σε 3 συγκεκριμένα σημεία όπως η διαχείριση των μαλακών ιστών στην όμορη περιοχή, η δημιουργία του σωστού περιγράμματος και επαφής και η τελειοποίηση και στίλβωση της αποκατάστασης.

## Διαχείριση των όμορων ουλικών ιστών

Η συνηθέστερη περιοχή αποτυχίας στη διαδικασία συγκόλλησης είναι η όμορη παρυφή των ούλων. Αυτό το πρόβλημα περιπλέκεται από την αδυναμία πρόσβασης στην περιοχή για την επιδιόρθωση κάποιας αποκατάστασης χωρίς να αφαιρεθεί ολόκληρη η αποκατάσταση.

Σύμφωνα με τους ειδικούς οι συγκολλημένες αποκαταστάσεις είναι μοναδικές κατά το ότι μικρές ατέλειες όπως η τερηδόνα ή η μικροδιαρροή στην οριακή μεσόφαση σύνδεσης υλικού και δοντιού, μπορούν να ανανεωθούν ή να επιδιορθωθούν με την αφαίρεση των προσβεβλημένων οδοντικών ιστών και την επιδιόρθωση με πρόσθετη σύνθετη ρητίνη.

Λόγω του δεσμού του υλικού αποκατάστασης με την αδαμαντίνη και την οδοντίνη, η υποτροπή αυτοπεριορίζεται συνήθως. Αυτό δεν ισχύει με τις μεταλλικές αποκαταστάσεις που δεν συγκολλώνται στους οδοντικούς ιστούς. Όμως αν η ελαττωματική περιοχή βρίσκεται στην όμορη παρυφή των ούλων ή σε κάποια ακμή γωνίας, η πρόσβαση δεν είναι εφικτή. Συνεπώς έχει σημασία η ακριβής οριακή προσαρμογή της ρητίνης στις άμεσες αποκαταστάσεις και η απόφραξη αυτού του ορίου χωρίς υγρασία ή διεύθυνση ουλοδοντικού υγρού.

Εν τούτοις, και ανεξάρτητα αν αυτό οφείλεται στο υποουλικό επίπεδο της βλάβης ή σε φλεγμονή των ούλων, είναι δύσκολο να αποφραχθεί πλήρως η παρυφή των ούλων με τεχνητό τοίχωμα, εφόσον υπάρχει αίμα στην περιοχή.

## Όμορη επαφή και περίγραμμα

Μία άλλη πρόκληση για τον οδοντίατρο ήταν πάντοτε η ανάπλαση της επαφής με το παρακείμενο δόντι και ταυτόχρονα η αποκατάσταση του σωστού όμορου ανατομικού σχήματος με δεδομένους

τους περιορισμούς των συμβατικών τεχνητών τοιχώματων. Το πάχος του τεχνητού τοιχώματος και η δυνατότητα συμπίεσης των περιοδοντικών συνδέσμων

του δοντιού που γίνεται η αποκατάσταση καθώς και του παρακείμενου δοντιού, μπορεί μερικές φορές να κάνει την αποκατάσταση της όμορης οδοντικής επα-

φής, στην καλύτερη περίπτωση, αμφισβητούμενη.

Από ανατομική άποψη, η οπίσθια όμορη επιφάνεια είναι κυρτή μασητικά και κοίλη ουλικά. Η όμο-

ρη επαφή έχει ελλειπτικό σχήμα σε παρειογλωσσική διεύθυνση και εντοπίζεται περίπου 1χιλιοστό

→ DT σελίδα 10



## Ένα υλικό, πολλές χρήσεις... PermaFlo DC

Μία ρητινώδης κονία...τόσες χρήσεις. Τώρα μπορεί να γίνει η συγκόλληση του άξονα και η ανασύστασή του με μία κίνηση και με ένα μόνο υλικό. Η PermaFlo DC υπερέρχει, όσον αφορά την αντοχή στην συμπίεση όταν πολυμεριστεί χημικά. Επιπλέον λόγω του πολύ λεπτού πάχους της PermaFlo DC (μόνο 9μm!) μπορεί να χρησιμοποιηθεί για την συγκόλληση ενθέτων, στεφάνων κλπ.

- Ρητινώδης κονία διπλού πολυμερισμού
- Υψηλό ποσοστό σε ενισχυτικές ουσίες, 70% κατά βάρος, εξασφαλίζοντας μέγιστη αντοχή με ελάχιστη αποτριβή.
- Θιξοτροπική, με το λεπτότερο πάχος στρώματος, μόνο 9μm.
- Ακτινοσκιερή
- Αναμιγνύεται στο ρύγχος ανάμιξης και μπορεί να τοποθετηθεί απ'ευθείας ενδοστοματικά με το μικρό ενδοστοματικό ρύγχος το οποίο διαθέτει.
- Διατίθεται σε 4 αποχρώσεις: A2, A3.5, Translucent (ημιδιαφανής) και Opaque White (αδιαφανής).
- Χρησιμοποιήστε τα PermaFlo DC Bonding Primers A & B για σημεία όπου δεν είναι εφικτός ο φωτοπολυμερισμός.

**ΠΡΟΣΦΟΡΑ** Με την αγορά της ρητινώδης κονίας PermaFlo DC και των Primers A & B, παίρνετε ΔΩΡΟ 2 σύνθετες ρητίνες Amelogen Plus σε αποχρώσεις επιλογής σας.

**ULTRADENT**  
PRODUCTS, INC.

Μεσογείων 36, 11527 Αθήνα, Τηλ: 210.74.82.170, Fax: 210.74.82.109  
e-mail: ultradent@otenet.gr, www.ultradent.gr

