



Journées dentaires
internationales
du Québec

mai May
29
2012

today

Scènes du lundi

Des visages amicaux dans le hall, comme celui de Geneviève Champion (Hu-Friedy Mfg. Co.).

Scenes from Monday

Smiles in the exhibit hall, like Geneviève Champion's (Hu-Friedy Mfg. Co.).

»pages 4 & 5



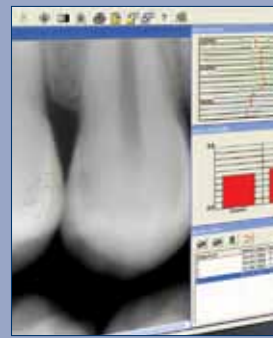
L'imagerie en vedette

Tout est ici, l'imagerie 3-D, les caméras Intraoral, l'avant-garde de la détection de caries.

Imaging showcase

3-D imaging, advanced caries detection, intraoral cameras. It's all here.

»page 9



À venir à Toronto

Soursuivez votre expérience des JDIQ avec la plus grosse rencontre dentaire d'un jour en novembre prochain.

Coming up in Toronto

Follow up JDIQ with dentistry's biggest single day this November.

»page 16

Étendre ses horizons

Expanding horizons



• Le plancher d'exposition lundi matin. (Photo/Robert Selleck, Dental Tribune)
• The exhibit hall floor on Monday morning. (Photo/Robert Selleck, Dental Tribune)

Par Fred Michmershuizen,
Dental Tribune

■ Il y a tant à apprendre, voir et à faire aux 42^{ème} Journées Dentaires Internationales du Québec (JDIQ). La rencontre déborde d'outils pour les professionnels dentaires à la recherche de nouvelles informations et des produits innovateurs. Le but, bien entendu, est de trouver tout ce qui peut améliorer l'efficacité de la pratique, permettra un meilleur traitement, et ultimement, améliorera les soins apportés aux patients.

Il est estimé que plus de 12,000 professionnels dentaires sont ici à Mon-

» Horizons, page 2

By Fred Michmershuizen,
Dental Tribune

■ There is plenty to learn, see and do here at the 42nd Journées dentaires internationales du Québec (JDIQ). The meeting is teeming with dental professionals seeking new information and innovative products. The goal, of course, is to seek out anything that can improve the efficiency of a practice, make treatment better, and ultimately improve patient care.

It is estimated that more than 12,000 dental professionals are here in Montréal for what has become the largest annual dental meeting in Canada.

» Horizons, page 2

La classe est en session

Class is in session

Par Fred Michmershuizen,
Dental Tribune

■ L'éducation continue est d'une importance vitale pour les professionnels dentaires, qui s'efforcent de toujours offrir les meilleurs soins à leurs patients. Les Journées Dentaires Internationales du Québec (JDIQ) offrent une douzaine d'opportunités éducatives.

Les participants de cette année, on en compte encore plus de choix éducatifs, grâce à la participation de Dental Tri-

» Classe, page 2

By Fred Michmershuizen,
Dental Tribune

■ Continuing education is vitally important to dental professionals, who continually strive to offer ever better care to their patients. The Journées dentaires internationales du Québec (JDIQ) offers dozens of educational opportunities.

Attendees at this year's meeting have even more educational choices, thanks to the participation of the Dental Tribune Study Club (DTSC), which is offering C.E.

» Class, page 2



• Marcelo Bercovici, DMD, de Montréal, désire nous présenter la première session éducative de lundi. Son choix, « De brillant implant esthétique – le façonnage innovateur des tissus mous et la préservation prothétique, » par Paul Weigl, DDS, de Frankfurt, Allemagne. (Photo/Robert Selleck, Dental Tribune)

• Marcelo Bercovici, DMD, of Montréal picks out his first education session of the day on Monday. His choice: "Brilliant Implant Aesthetics – Innovatie Soft-Tissue Shaping and Prosthetic Socket Preservation," by Paul Weigl, DDS, of Frankfurt, Germany. (Photo/Robert Selleck, Dental Tribune)

Oral Science, au kiosque No. 915, offre des démonstrations gratuites de leur poudre thérapeutique Sylc therapeutic prophy powder, qui réduit le temps de nettoyage de 50% offre une désensibilisation immédiate (pratiquement aucune irritation des tissus mous), éclaircie et – grâce aux minéraux bioactifs – restaure la dentine naturelle et l'émail dentaire. Marie-Eve Paré confirme le résultat par elle-même, courtoisie de Catherine Brock. Vous pourrez aussi voir l'unité de polissage à l'air qui optimisera l'utilisation de la poudre Sylc prophy de NSK, la Prophy-Mate Neo. (Photo/Fred Michmershuizen, Dental Tribune)

Oral Science, in booth No. 915, is offering free demonstrations of Sylc therapeutic prophy powder, which reduces cleaning time by 50 percent while providing immediate desensitization (virtually no soft-tissue irritation), brightening and – through its bioactive minerals – restoration of natural dentin and tooth enamel. Right, Marie-Eve Paré confirms the results for herself, courtesy of Catherine Brock. You also can check out the air-polishing unit that optimizes use of the Sylc prophy powder, NSK's Prophy-Mate Neo. (Photo/Fred Michmershuizen, Dental Tribune)



Horizons “from page 1”

tréal pour ce qui est devenu le congrès dentaire annuel le plus important au Canada.

« De la grande variété de sujets couverts, nous espérons que chaque membre de l'équipe dentaire trouvera un point d'intérêt, » nous dit Dr. Nicolas Laliberté, président du comité de gestion des JDIQ.

Le hall d'exposition est rempli de produits innovateurs, de la dernière technologie et d'équipement dont on ne peut se passer. Les participants on

commencé à arpenter les allées à la première occasion lundi matin, à la recherche de nouveaux produits excitants. Plusieurs compagnies offrent des démonstrations sur le champs, d'autres offrent des spéciaux de congrès et des échantillons.

Les participants ont démontré beaucoup d'intérêts pour le nouveau désinfectant CaviCide et le CaviWipes de Sybron TotalCare disponible au kiosque #2222. Au kiosque de Shofu, #211, les participants veulent en savoir plus au sujet de Beautiful Flow Plus, restauration hybride injectable. Chez

Supermax, kiosque 609, vous pouvez participer afin de gagner un vélo. Pour ceux et celles qui placeront une commande au kiosque 1623, Ivoclar Vivadent, pourront tenter leur chance dans le “monkey booth” et attraper un coupon pour un prix. Et si vous arrêtez au kiosque du International Dental Institute, kiosque 1315, vous pourrez déguster une boisson glacée slush, gratuitement.

Ne manquez rien et voyez tout ce que les allées ont à vous offrir. Le salon est ouvert jusqu'à 17h00 aujourd'hui.

Horizons “from page 1”

“From a wide variety of subjects covered, we hope that every member of the dental team will find something of interest,” says Dr. Nicolas Laliberté, president of the JDIQ planning committee.

The exhibit hall is packed with innovative products, the latest in technology and must-have equipment. Meeting attendees began strolling the aisles first

thing Monday morning, looking for the newest and most exiting product innovations. Many companies are offering hands-on demonstrations, others are offering show specials and giveaways.

Meeting attendees have expressed interest in the new CaviCide and CaviWipes disinfectant products available from Sybron TotalCare (booth No. 2222). At Shofu (booth No. 211), attendees want to learn more about the BEAUTIFIL Flow Plus injectable hybrid restorative.

At Supermax (booth No. 609) you can enter to win a bicycle. Those who place an order at Ivoclar Vivadent (booth No. 1623) can step inside a “money booth” to grab coupons for prizes. And if you stop by at International Dental Institute (booth No. 1315) you can get a free frozen slush drink.

Be sure to check out everything the exhibit hall has to offer.

The show floor is open until 5 p.m. today.

John C. Comisi, DDS, MAGD, débutera le symposium du Dental Tribune Study Club de lundi matin, dans l'aile 1000 du hall d'exposition avec « Une percée dans les soins de restaurations Bioactif direct, » commandité par Shofu. Il y a plusieurs autres sessions DTSC au courant de la journée aujourd'hui. (Photo/Fred Michmershuizen, Dental Tribune)

John C. Comisi, DDS, MAGD, opened the Dental Tribune Study Club Symposia Monday morning in aisle 1000 of the exhibit hall with “A Bioactive Breakthrough in Direct Restorative Care,” sponsored by Shofu. There are more DTSC sessions throughout the day today. (Photo/Fred Michmershuizen, Dental Tribune)



Classe “from page 1”

bune Study Club (DTSC), qui offre des conférences C.E. que l'on peut voir dans l'allée 1000 du hall d'exposition. Deux des DTSC d'aujourd'hui inclue Dr. Eli Raviv, nous entretenant sur les implants dentaires courts sur les os alvéolaire réduit, de 14h30 à 15h30; et Dr. Scott Benjamin nous parle du SIRO-Laser Advance de 16h00 à 17h00.

Class “from page 1”

lectures in the Showcase on the 1000 aisle of the exhibit hall. Two of the DTSC highlights today include Dr. Eli Raviv speaking on short dental implants in reduced alveolar bone height, from 2:30 to 3:30 p.m.; and Dr. Scott Benjamin discussing the SIRO Laser Advance from 4 to 5 p.m.

today About the Publisher

Publisher & Chairman
Torsten Oemus
t.oemus@dental-tribune.com

Chief Operating Officer
Eric Seid
e.seid@dental-tribune.com

Group Editor
Robin Goodman
r.goodman@dental-tribune.com

Editor in Chief, Dental Tribune Canada
Dr. Eli Raviv
e.raviv@dental-tribune.com

Managing Editor
Dental Tribune Canada
Robert Selleck
r.selleck@dental-tribune.com

Managing Editor, U.S. Show Dailies
Kristine Colker
k.colker@dental-tribune.com

Managing Editor
Sierra Rendon
s.rendon@dental-tribune.com

Managing Editor
Fred Michmershuizen
f.michmershuizen@dental-tribune.com

Product and Account Manager
Dental Tribune Canada
Will Kenyon
w.kenyon@dental-tribune.com

Product and Account Manager
Gina Davison
g.davison@dental-tribune.com

Product and Account Manager
Humberto Estrada
h.estrada@dental-tribune.com

Marketing Manager
Anna Wlodarczyk
a.wlodarczyk@dental-tribune.com

Sales & Marketing Assistant
Lorrie Young
l.young@dental-tribune.com

C.E. Director
Christiane Ferret
c.ferret@dtstudyclub.com

Translations
Sébastien Tardif
Lise Deslauriers

Published by Dental Tribune America
© 2012 Dental Tribune America, LLC

dti Dental Tribune International

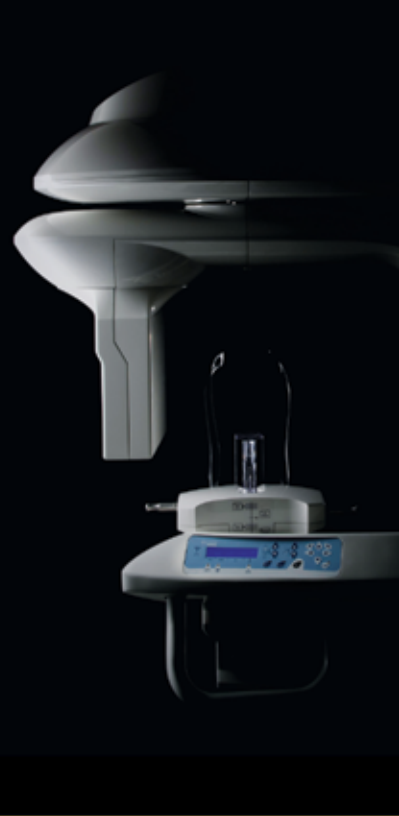
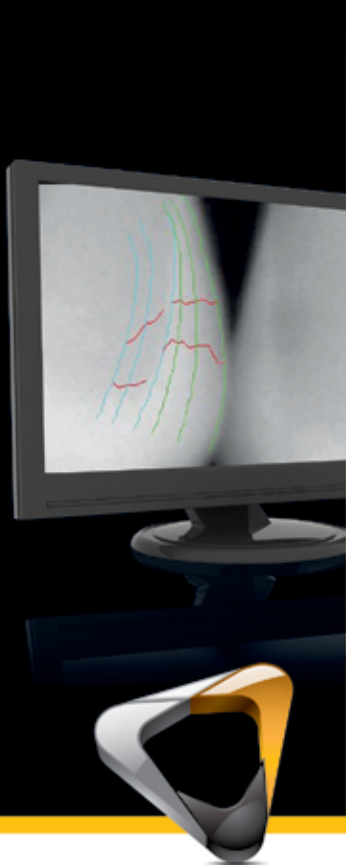
(212) 244-7181
info@dental-tribune.com
www.dental-tribune.com
All rights reserved.

today JDIQ appears during the Les Journées dentaires internationales du Québec in Montreal, Quebec, Canada, on May 28 and May 29, 2012.

Dental Tribune America makes every effort to report clinical information and manufacturers' product news accurately, but cannot assume responsibility for the validity of product claims, or for typographical errors. The publishers also do not assume responsibility for product names or claims, or statements made by advertisers. Opinions expressed by authors are their own and may not reflect those of Dental Tribune America or Dental Tribune International.

un lancement
majeur.

Carestream Dental présente 6 nouveaux produits pour votre cabinet dentaire.



1

NOUVEAU

Une nouvelle version du logiciel Logicon Caries Detector qui numérise automatiquement chaque face proximale dans une radiographie interproximale.

2

NOUVEAU

Un système de radiographie numérisée avec flux d'images— simplement plus rapide et plus intelligent.

3

NOUVEAU

Une caméra qui aide à détecter les lésions carieuses —et vous aide à les trouver sur place.

4

NOUVEAU

Un capteur de radiographie numérisée compatible Wi-Fi offrant la plus haute résolution d'image (20 pl/mm).

5

NOUVEAU

Une caméra très partageable qui rend le numérique plus abordable que jamais auparavant.

6

NOUVEAU

Imageries 3D et panoramique à double modalité avec champs d'examen réglables.

Coûts réduits pour passer au numérique. Flux de travaux plus rapides. Meilleurs soins fournis aux patients. Ce n'est que le début de ce que vous verrez en regardant nos six dernières innovations numériques. Que vous pensiez passer au numérique ou utilisiez déjà le numérique, ce sera majeur.

Pour plus d'informations, appelez le **866-429-7581** ou visitez le site www.carestreamdental.com.

Scènes du lundi *Scenes from Monday*



· À partir de la gauche: Chadi Saade, Mélanie Bernier et Ludovic Piquet de Dental Savings Club (kiosque No. 1925). · Chadi Saade, from left, Melanie Bernier and Ludovic Piquet of Dental Savings Club (booth No. 1925).



· Jamie Sullivan de Sybron TotalCare (kiosque No. 2222). · Jamie Sullivan of Sybron TotalCare (booth No. 2222).

**Photographies par
Fred Michmershuizen,
Dental Tribune
Photographs by
Fred Michmershuizen,
Dental Tribune**



· À partir de la gauche: Nicolas Bergeron, Sylvain Bergeron, Wayne Farrugie et Heather Blair de Supermax Canada. Vous pouvez participer au tirage d'un vélo au kiosque 609 de la compagnie. French. · From left: Nicolas Bergeron, Sylvain Bergeron, Wayne Farrugie and Heather Blair of Supermax Canada. You can enter a drawing to win the bike at the company's booth (No. 609).



· Cathy Tasevski, left, et Nancy Robitaille de Canary System par Quantum (kiosque No. 102). · Cathy Tasevski, left, and Nancy Robitaille of Canary System by Quantum (booth No. 102).



· À partir de la gauche: Michel Stam, Kim Peterson et Andrew Sutherland de Carestream Dental (kiosque No. 1401). · From left: Michel Stam, Kim Peterson and Andrew Sutherland of Carestream Dental (booth No. 1401).



· Denise Kusinski, à gauche, et Masato Hamada de NSK Dental (kiosque No. 1803). · Denise Kusinski, left, and Masato Hamada of NSK Dental (booth No. 1803).



· Patrick Rouillard de Hager Worldwide (kiosque No. 2116A). · Patrick Rouillard of Hager Worldwide (booth No. 2116A).



· À partir de la gauche: Nadine Pesant, Lyne Noiseux, Sebastien Tardif et Émile Gauthier de Posiflex Design (kiosque No. 2016). French. · From left: Nadine Pesant, Lyne Noiseux, Sebastien Tardif and Émile Gauthier of Posiflex Design (booth No. 2016).



· Des participants, plaçant une commande chez Prodont Holliger (kiosque No. 2114A). · Meeting attendees place an order at Prodont Holliger (booth No. 2114A).



· À partir de la gauche: Karen Comisi, Dr. John Comisi, Lynne Calliott, Dan Christensen et Randy Bailey de Shofu Dental Corp. (kiosque No. 211). · From left: Karen Comisi, Dr. John Comisi, Lynne Calliott, Dan Christensen and Randy Bailey of Shofu Dental Corp. (booth No. 211).



· Ronald Parent, à gauche, Sylvia Rochon de Sirona (kiosque No. 901). · Ronald Parent, left, and Sylvia Rochon of Sirona (booth No. 901).



· Mac Kubiak de Triron Titanium (kiosque No. 2124). · Mac Kubiak of Triron Titanium (booth No. 2124).



· JP LeBlanc de Instrumentarium/Soredex (kiosque No. 820). · JP LeBlanc of Instrumentarium/Soredex (booth No. 820).

AD



YANKEE 2013
Dental Congress®
BUILDING BRIDGES

January 30 - February 3, 2013
Exhibits: January 31 - February 2, 2013

BOSTON CONVENTION & EXHIBITION CENTER

Connect with us  

Brilliant minds coming together to learn about innovative approaches, practices, and resources in dentistry.
Here are just a few highlights of what's in store!

<p>The Madow Brothers The Rock and Roll Dentists straight from Las Vegas BACK BY POPULAR DEMAND!</p>	<p>Robert Spector AUTHOR OF NEWLY RELEASED <i>The Nordstrom Way to Customer Service Excellence</i></p>	
<p>Gordon Christensen, DDS RESTORATIVE</p>	<p>Loretta LaRoche PERSONAL DEVELOPMENT</p>	<p>Roger Levin, DDS PRACTICE MANAGEMENT</p>
<p>Kenneth Hargreaves, DDS ENDODONTICS</p>	<p>Laney Kay, JD INFECTION CONTROL</p>	<p>Cherilyn Sheets, DDS and Jacinthe Paquette, DDS ESTHETICS</p>

yankeedental.com • 877.515.9071

Ici aux JDIQ

Ce matin, assistez à la session en ergonomie avec Mme Rose-Ange Proteau, de 8:30 à 11h. Visitez Posiflex Design au kiosque no 2016. Contactez Posiflex au (888) 767-4353, et visitez en ligne à www.posiflexdesign.com.

Here at the JDIQ

This morning: Attend ergonomist Rose-Ange Proteau's session, 8:30 to 11 a.m. Visit Posiflex Design on the exhibit floor in booth No. 2016. Contact Posiflex at (888) 767-4353, and visit online at www.posiflexdesign.com.

Le Québec : à l'avant-garde en matière d'ergonomie pour le secteur dentaire *Quebec: ergonomics leader, pioneer in dental industry*

Par Lyne Noiseux
Présidente de Posiflex Design

■ Les TMS (troubles musculosquelettiques) représentent l'ensemble des symptômes causés par le travail. Ils vont

des inconforts locomoteurs aux douleurs reliées à certaines activités du travail jusqu'à des douleurs incommodantes qui gênent toutes les activités assez souvent ou en tout temps. De nombreuses personnes effectuent leur travail avec



· Merci aux Appuis-Coudes Mobile de Posiflex Design, Dre Sylvie Jetté de Repentigny, Québec, compte parmi les milliers de professionnels dentaires qui apprécient la diminution des tensions musculaires. (Photos/Gracieuseté de Posiflex Design)

· Dr. Sylvie Jetté of Repentigny, Quebec, is one of thousands of dental professionals enjoying reduced muscle tension thanks to the Posiflex Free Motion Elbow Support System. (Photos/Provided by Posiflex Design)

un certain degré de malaises ou de douleurs, comme l'explique madame Rose-Ange Proteau, ergonome à l'ASSTSAS (Association pour la Santé et Sécurité du Travail du Secteur des Affaires Sociales) dans l'une de ses conférences : « Souvent la personne n'est pas consciente de l'effet de l'usure. Dès que l'on travaille régulièrement aux limites d'amplitude des articulations, on est beaucoup plus à risque. » Elle donne l'exemple d'une jeune dentiste qui après seulement 3 ans de pratique raconte : « Moi je n'ai pas de problème, je vais chez le chiro toutes les semaines! »

Madame Proteau, qui a réalisé sa maîtrise sur cette problématique et qui a créé le guide "Prévention des troubles musculosquelettiques en clinique dentaire, nous rappelle que l'étude scientifique a démontré que même avec une bonne posture et les bras près du corps, les tensions

AD

You know how important photographs are to your practice, but you don't know who to turn to for advice. PhotoMed understands your **needs** and can help you choose the right camera. We also include **a** support and loan equipment program for the life of the camera so you have someone to turn to if you have questions.

PhotoMed dental cameras feature the best digital camera equipment available. The Canon G12, Rebel T3 and T3i are great choices.



Visit the PhotoMed booth at these upcoming meetings:

ODA, Toronto, ON - #441
JDIQ, Montreal, QC - #1925

Choosing a quality **dental** system for your practice doesn't have to be difficult. Call the experts at PhotoMed and we'll help you with all of your **camera** questions.

PhotoMed www.photomed.net • 800.998.7765

FINALLY, AN INJECTABLE HYBRID RESTORATIVE FOR ALL INDICATIONS

BEAUTIFIL Flow Plus

**Visit Us
Booth
211**

Dental Tribune
Study Club with
Dr. John Comisi

- Indicated in classes I, II, III, IV & V
- Physical properties rival hybrids
- Stackable & sculptable; stays put
- Self-polishing "leveling-effect"
- High radiopacity, beyond enamel

BEAUTIFIL Flow Plus is the next step in the evolution of restorative materials, combining the delivery of a flowable and the strength, durability, and aesthetics equal to or better than leading hybrid composites.

Visit www.shofu.com or call 800.827.4638

SHOFU

PRC
Technology
Giomer

**F00
Zero Flow**

Stackable

**F03
Low Flow**

Self-leveling

Scan here for
testimonial and
technique videos or
visit www.shofu.com



• Les Appuis-Coudes Mobile de Posiflex Design et Dre Sylvie Jetté de Repentigny, Québec.

• Dr. Sylvie Jetté of Repentigny, Quebec, using Free Motion Elbow supports by Posiflex Design.



D'ergonomie "from page 6

musculaires sont élevées à cause de la force et du contrôle requis lors d'un travail de précision.

Les appuis-coudes mobiles de Posiflex Design ont été créés suite aux besoins identifiés par l'ergonome de l'ASSTSAS. Une étude clinique utilisant l'électromyographie a démontré clairement que l'utilisation de ce dispositif sur une période de quelques mois seulement diminue les tensions musculaires ainsi que le risque de blessures. Des milliers de professionnels dentaires au Canada, aux États-Unis, en Europe et maintenant en Asie, bénéficient des avantages certains que cette technologie de chez nous apporte.

De par les études cliniques ainsi que les témoignages reçus des utili-

sateurs, je suis convaincue que les appuis-coudes mobiles sont un outil indispensable pour la profession dentaire au même titre que la lumière pour les patients ou les loupes! Pour une fraction du prix des soins accumulés de chiropractie, ostéopathie ou de massothérapie, vous pouvez pratiquer le métier que vous aimez pour de nombreuses années, en tout confort et sécurité.

Profitez du congrès des JDIQ pour assister à la conférence de madame Proteau, le mardi 29 mai.

Nous vous invitons à venir nous rencontrer au kiosque no 2016.

**By Lyne Noiseux
President, Posiflex Design**

■ *Musculoskeletal disorders (MSDs) represent an assembly of symptoms found in the workplace. They range from locomotive discomforts and pain related to certain work activities up to annoying pains that interfere with all activities, all the time. Rose-Ange Proteau, an ergonomist with the Association for Health and Safety in the Work Place for Social Affairs, said at a recent conference, "Often, the person is not conscious of the effect of wear. As we worked to the amplitude limit of the articulations on a regular [basis], we are much more at risk." She used the example of a young dentist who after only three years in practice declared, "Me, I have no problem, I go to the chiropractor every week!"*

Proteau completed her master's degree in ergonomics on this subject and has created the guide, "Prevention of Work-Related Musculoskeletal Disorders (MSDs) in Dental Clinics." She said that scientific studies have demonstrated that even with a good posture, with arms held close to the body, muscular tension remains high because of the strength and the control required for precision work.

The Free Motion Elbow Supports from Posiflex Design were created following the needs identified by Proteau. A clinical study using electromyography clearly demonstrated that using the supports for as little as a few months diminished muscular tensions and prevented injuries. Thousands of dental professionals in Canada, the United States and Europe – and now in Asia – are benefiting from this technology, which was developed here in Montreal.

Because of the many testimonials and support by serious studies, I am convinced that the Free Motion Elbow Supports are an essential tool for the dental profession – as much as the chair light or even loupes for that matter. For a fraction of the cost of cumulative visits to the chiropractor, osteopath or massage therapist, you can practice the work you love for many years, in great comfort and in a secure way.

Take advantage of the JDIQ meeting to attend Proteau's session today, May 29.

I also invite you to visit us on the exhibit floor in booth No. 2016.

AD

Save the Date!

ICOI'S WORLD CONGRESS XXIX

ORLANDO *Florida*

World Center Marriott Hotel • September 20-22, 2012

Plan to attend our 29th World Congress as the ICOI turns 40!!

Sponsored by:

ADA CERP® Continuing Education Recognition Program

ICOI is an ADA CERP Recognized Provider. ADA CERP is a service of the American Dental Association to assist dental professionals in identifying quality providers of continuing dental education. ADA CERP does not approve or endorse individual courses or instructors, nor does it imply acceptance of credit hours by boards of dentistry.

ICOI is designated as an Approved PACE Program Provider by the Academy of General Dentistry. The formal continuing education programs of this program provider are accepted by AGD for Fellowship, Masterhip and membership maintenance credit. Approval does not imply acceptance by a state or provincial board of dentistry or AGD endorsement. The current term of approval extends from April 1, 2010 to March 31, 2014. Provider ID# 217376

Nouveaux outils d'imagerie plus claire, plus rapide et plus sécuritaire *New imaging tools clearer, faster, safer*

Carestream Dental présente six solutions

■ Mises sur le marché plus tôt ce mois-ci, Carestream Dental présente au congrès Les Journées Dentaires Internationales du Québec (JDIQ), les six nouvelles additions à sa liste de produits. Offrant des diagnostics plus précis, un déroulement du travail amélioré et des soins supérieurs pour les patients; les nouvelles solutions incluent :

- Le CS 9300 met en valeur plusieurs champs de vision pour les images 3-D, avec une portée de 5 cm x 5 cm à 17 cm x 13.5 cm. Avec le CS9300, les praticiens sont en mesure de focaliser sur une région spécifique en faisant le réglage de collimation du champ de vision, ceci donne aux cliniciens la capacité de limiter l'exposition aux radiations pour les patients. Le CS9300 offre aussi l'imagerie panoramique 2-D avec la technologie de creux focal variable et l'imagerie céphalométrique.

- Fournissant la plus haute résolution d'images de n'importe lequel des capteurs numériques intra-oraux de l'industrie (> 20 lignes paires/mm), le RVG 6500 utilise la technologie Wi-Fi ce qui élimine le besoin d'un fil de branchement à un ordinateur.

- Logiciel Logicon Caries Detector™, le seul logiciel de détection de caries approuvé par la FDA, est maintenant disponible en version automatique. Ce logiciel, éprouvé cliniquement¹, est utilisé comme un outil de détection assisté par ordinateur pour aider le dentiste à identifier plus de caries interproximales sur des radiographies péricoronaires.

- Le système de radiographie numérique intra-orale CS7600 réinvente la technologie de plaque d'imagerie en améliorant son utilisation, la productivité et la sécurité. Cette technologie efficace et brevetée du système de déroulement du travail prévient le mélange des plaques et réduit le temps d'opération.

- Le CS 1600 est une caméra intra-orale à usages multiples qui combine la technologie exclusive de détection de caries avec la qualité d'images de premier rang dans l'industrie de CareStream Dental. Avec la plus grande plage de mise au point de l'industrie (1mm à l'infini), cette caméra met en valeur la même technologie unique de lentilles liquides à mise au point automatique que la caméra intra-orale CareStream 1500.

- Une autre nouvelle camera, La CS1200, est facile d'utilisation et donne aux praticiens un point d'entrée abordable dans l'imagerie numérique. La CS 1200 capture des images nettes et claires.

La large plage de mise au point de la caméra capture une variété d'images incluant macro, une seule dent, les arcades et les sourires.

Reference

1. Gakenheimer, David C. "The Efficacy of a Computerized Caries Detector in Intraoral Digital Radiography." Journal of the American Dental Association 133 (2002): 883-890

Ici aux JDIQ

CareStream Dental invite tous les congressistes à visiter le kiosque no 1401 pour une démonstration pratique de nos produits durant la convention. Pour plus d'information sur les solutions CareStream Dental, appelez au (800) 933-8031 ou visitez www.carestreamdental.com/jdq2012.

Here at the JDIQ

Carestream Dental invites all JDIQ attendees to visit booth No. 1401 to get a hands-on demonstration of its suite of products during the show. For more information on Carestream Dental's solutions, call (800) 933-8031 or visit www.carestreamdental.com/jdq2012.

Carestream Dental showcases six solutions

■ Carestream Dental is showcasing the six newest additions (introduced this month) to its suite of products at the Journées dentaires internationales du Québec (JDIQ). The new solutions provide more precise diagnoses, improved workflows and better patient care. Here is a look at them.

- The CS 9300 features multiple fields of view for 3-D images, ranging from 5 cm x 5 cm to 17 cm x 13.5 cm. With the CS 9300, practitioners are able to focus on a specific region of interest by collimating the field of view, giving clinicians the ability to limit radiation exposure to patients. The CS 9300 also offers 2-D digital panoramic imaging with variable focal trough technology and cephalometric imaging.

- Delivering the highest resolution images of any intraoral sensor in the industry (> 20 line pairs/mm), the RVG 6500 uses Wi-Fi technology to eliminate the need for a wired connection to a computer. In five seconds, images can be transferred to an operator's computer with no workflow interruptions.

- Logicon Caries Detector™ Software, the only FDA-approved caries detection software, is now available in an automatic version. This software serves as a computer-aided detection tool that is clinically proven¹ to help dentists find more interproximal caries on intraoral bitewing radiographs.

- The CS 7600 digital intraoral radiography system reinvents imaging plate technology by improving usability, productivity and security. This cost-effective system's patented intelligent workflow technology prevents plate mix-up and reduces operation time.

- The CS 1600 is a multi-use intraoral camera combining exclusive caries detection technology with Carestream Dental's industry-leading image quality. With the widest focus range on the market (1 mm to infinity), this camera has the same unique



• CS 9300 (Photos/Gracieuseté de Carestream Dental)



• Logiciel Logicon Caries Detector
• Logicon Caries Detector Software



• RVG 6500



• Le système de radiographie numérique intra-orale CS7600. • The CS 7600 digital intraoral radiography system.

liquid-lens autofocus technology as Carestream Dental's 1500 Intraoral Camera.

- Another new intraoral camera, the CS 1200, is easy to use and provides practitioners with an affordable entry point into digital imaging. The CS 1200 captures crisp, clear images.

The camera's wide focus range captures

a variety of images including macro, single teeth, arches and smiles.

Reference

1. Gakenheimer, David C. "The Efficacy of a Computerized Caries Detector in Intraoral Digital Radiography." Journal of the American Dental Association 133 (2002): 883-890